

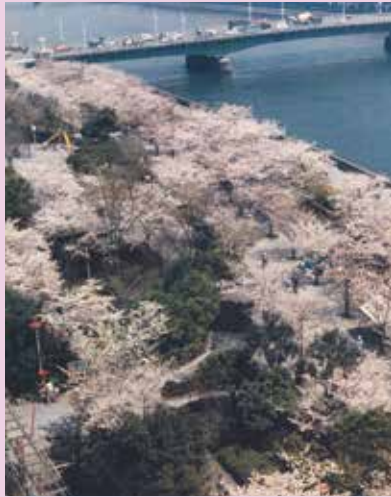
# 3月16日(金)～6月17日(日)

郷土・資料調査室にはさまざまな資料が保管されています。本企画展では、桜をテーマに地図、和本、浮世絵、絵はがき、写真、文化財資料に分けて、それぞれの優品を展示いたします。

## 写真 高相嘉男コレクション



「隅田公園 夜桜」  
昭和 58 年 (1983) 4 月



「隅田公園 桜まつり 言問橋」  
昭和 60 年 (1985) 4 月 8 日

## 浮世絵



初代歌川広重「江戸名勝図会 吉原」  
文久 2 年 (1862)

## 絵はがき



「(帝都桜花) 上野公園動物園前ノ桜」明治末～昭和戦前



## 台東区立中央図書館 2 階 郷土・資料調査室

【開館時間】月曜～土曜：午前 9 時～午後 8 時  
日曜・祝日：午前 9 時～午後 5 時

【休館日】4月19日(木)・5月17日(木)

【住所】〒111-8621 台東区西浅草 3-25-16

【電話番号】03-5246-5911

## 図書館員によるギャラリー・トーク

展示品の見どころや、郷土・資料調査室の特長を  
図書館員が解説します。

日時 5月27日(日)16時30分～17時

定員 20名(事前申込制・先着順)

会場 台東区立中央図書館 2階郷土・資料調査室

申込方法 事前に直接来館の上、申し込み  
(2階郷土カウンターにお尋ねください)



たいとう文化発信