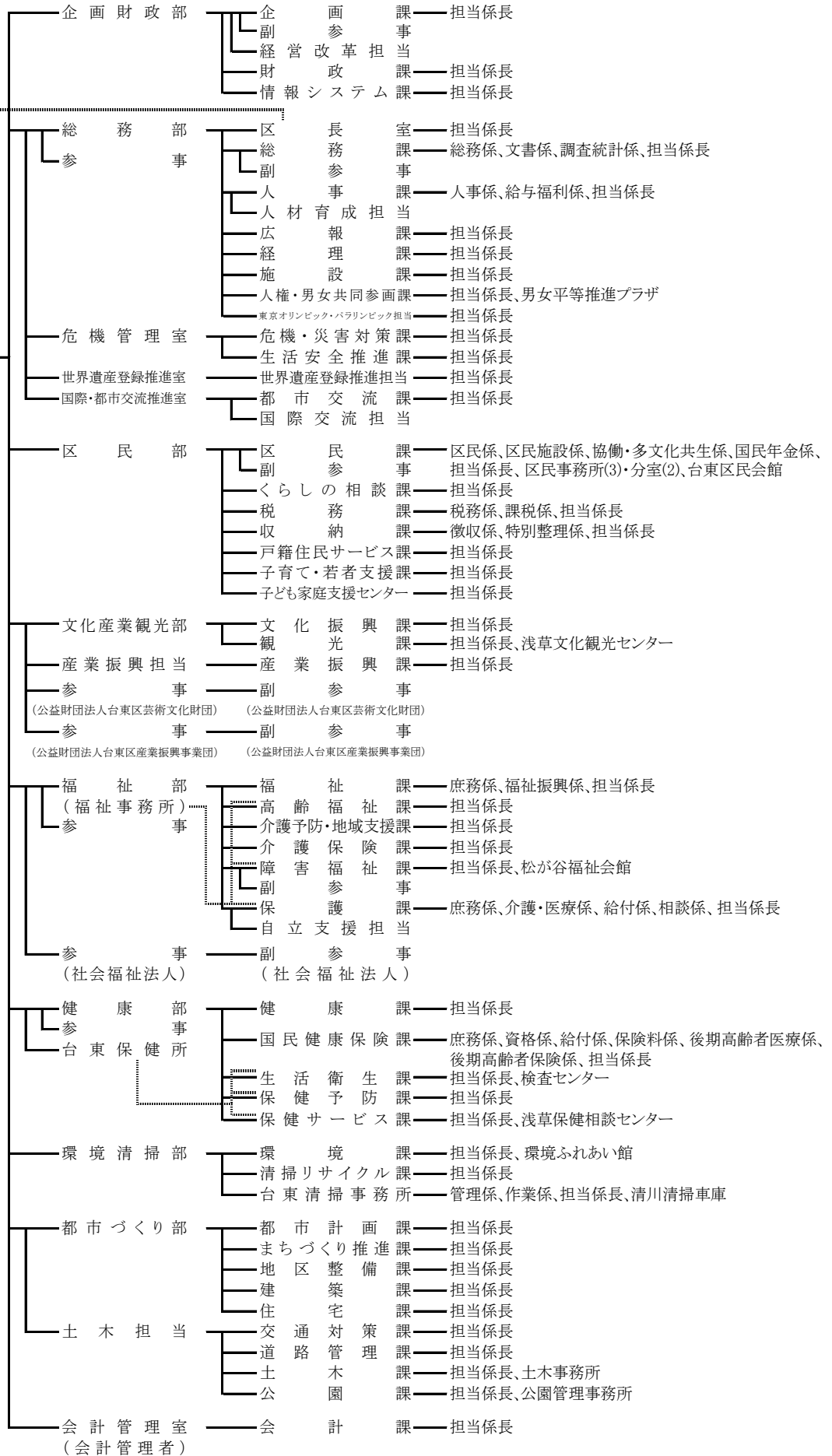


16. 組織

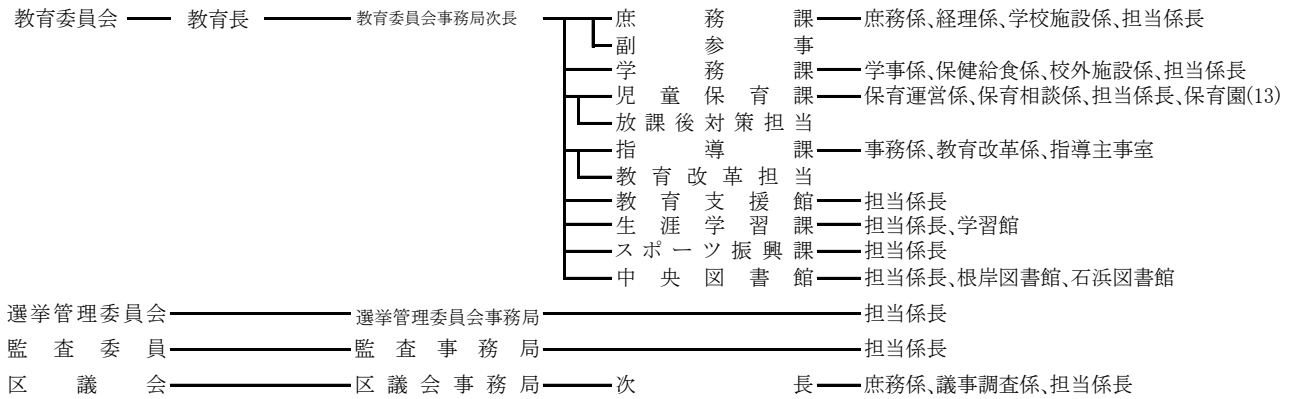
(1) 台東区行政組織図

区長 部 局

区長 副区長



行政委員会及び区議会



(注) 平成28年4月1日現在

企画課

(2) 職員

ア. 職員数

(単位：人)

職層	総数			管理職		係長 主査	主任 主事	一般						幼稚園 教諭	新指導 主事
	計	男	女	部長	課長			事務	福祉	技術	医療 技術	技能	業務		
総数	(87) 1,633	(12) 837	(75) 796	21	67	(5) 342	(38) 585	(18) 370	(16) 93	(0) 39	(4) 18	44	1	(6) 50	3
一般 関係職員	(81) 1,571	(12) 832	(69) 739	21	67	(5) 342	(38) 579	(18) 367	(16) 93	(0) 39	(4) 18	44	1	0	0
学校 関係職員	(6) 62	5	(6) 57	0	0	0	6	3	0	0	0	0	0	(6) 50	3

(注) () は育児休業者・退職者・派遣者
財団等派遣職員を含む。
新指導主事、幼稚園教諭は学校関係職員に含む。

人事課

イ. 年度別一般関係職員数

(単位：人)

年度	24	25	26	27	28
計	1,603	1,616	1,626	1,625	1,652
男	818	827	832	834	844
女	785	789	794	791	808

(注) 育児休業者・退職者等も含む。

人事課

ウ. 年層別一般関係職員数

(単位：人)

年層	総人員	20歳未満	20～29歳	30～39歳	40～49歳	50～59歳	60～69歳
人数(人)	1,652	3	397	425	463	344	20
構成比(%)	100.0	0.2	24.0	25.7	28.0	20.8	1.2

(注) 育児休業者・退職者等も含む。 平均年齢 39.45 歳

人事課

エ. 職員配置表

部名	課名	係名	職員数			部名	課名	係名	職員数			
			総数	男	女				総数	男	女	
企画財政部	企画課	担当係長<5>	14	10	4	福祉部	福祉課	庶務係	6	4	2	
	財政課	担当係長<5>	9	8	1			福祉振興係	5	2	3	
	情報システム課	担当係長<3>	(2) 14	9	(2) 5			担当係長<1>	4	3	1	
	経営改革担当		1	1	0			<計>	15	9	6	
	小計	(2) 38	28	(2) 10	高齢福祉課		担当係長<3>	(1) 18	8	(1) 10		
総務部	区長室	担当係長<2>	5	2	3		介護予防・地域支援課	担当係長<3>	14	5	9	
		総務係	11	10	1		介護保険課	担当係長<7>	(2) 32	13	(2) 19	
		文書係	7	6	1		障害福祉課	担当係長<4>	(1) 22	7	(1) 15	
	<計>	18	16	2	松が谷福祉会館			23	7	16		
	人事課	人事係	8	6	2			<計>	(1) 45	14	(1) 31	
		給与福利係	9	4	5	保護課	庶務係	5	3	2		
		担当係長<2>	(2) 16	(1) 12	(1) 4		介護・医療係	6	2	4		
		<計>	(2) 33	(1) 22	(1) 11		給付係	8	3	5		
	人材育成担当		1	1	0		相談係	7	3	4		
		担当係長<3>	(1) 14	9	(1) 5		担当係長<14>	(3) 91	(1) 71	(2) 20		
	広報課	担当係長<3>	(1) 14	9	(1) 5	<計>	(3) 117	(1) 82	(2) 35			
	経理課	担当係長<3>	13	8	5	自立支援担当	1	1	0			
	施設課	担当係長<9>	22	17	5	小計	(7) 242	(1) 132	(6) 110			
	人権・男女共同参画課	担当係長<1>	3	1	2	健康部	健康課	担当係長<4>	15	8	7	
	男女平等推進プラザ	5	1	4	国民健康保険課		庶務係	8	2	6		
	<計>	8	2	6			資格係	16	4	12		
	東京オリンピック・パラリンピック担当	担当係長<1>	1	1			0	給付係	(1) 8	5	(1) 3	
	小計	(3) 115	(1) 78	(2) 37			保険料係	11	5	6		
	危機・災害対策課	担当係長<3>	13	11			2	後期高齢者医療係	8	2	6	
危機管理部	生活安全推進課	担当係長<1>	4	3	1		後期高齢者保険係	6	4	2		
	小計	17	14	3	担当係長<1>		(2) 1	0	(2) 1			
	世界遺産登録推進室	世界遺産登録推進担当	担当係長<2>	5	4		1	<計>	(3) 58	22	(3) 36	
国際・都市交流推進室	都市交流課	担当係長<2>	7	5	2		生活衛生課	担当係長<14>	(3) 38	(2) 20	(1) 18	
小計	(3) 144	(1) 101	(2) 43	環境部	検査センター	3	0	3				
区民部	区民課	区民係	7		6	1	<計>	(3) 41	(2) 20	(1) 21		
		区民施設係	(2) 4		2	(2) 2	保健予防課	担当係長<3>	(1) 20	7	(1) 13	
		協働・多文化共生係	5		2	3	担当係長<8>	(4) 26	4	(4) 22		
		国民年金係	(3) 8		3	(3) 5	浅草保健相談センター	(1) 11	3	(1) 8		
		台東地区センター	2		0	2	<計>	(5) 37	7	(5) 30		
		東上野	2		1	1	小計	(12) 171	(2) 64	(10) 107		
		上野	2		1	1	清掃部	環境課	担当係長<4>	(1) 18	11	(1) 7
		入谷	2		2	0		環境ふれあい館	3	1	2	
		浅草橋	2		1	1		<計>	(1) 21	12	(1) 9	
		雷門	2	1	1	清掃リサイクル課		担当係長<3>	(7) 12	(4) 5	(3) 7	
西部地区民事務所	9	4	5	台東清掃事務所	管理係	5		3	2			
南部区民事務所	8	4	4		作業係	84	81	3				
北部区民事務所	9	4	5		担当係長	(1) 0	(1) 0	0				
西部地区民事務所谷中分室	6	3	3		清川清掃車庫	16	15	1				
北部区民事務所清川分室	9	5	4	<計>	(1) 105	(1) 99	6					
台東区民会館	3	2	1	小計	(9) 138	(5) 116	(4) 22					
<計>	(5) 80	41	(5) 39	都市づくり部	都市計画課	担当係長<5>	12	10	2			
くらしの相談課	担当係長<2>	6	3		3	まちづくり推進課	担当係長<3>	8	6	2		
税務課	税務係	(1) 12	6		(1) 6	地区整備課	担当係長<5>	8	5	3		
	課税係	(4) 27	14		(4) 13	建築課	担当係長<7>	(2) 23	(1) 14	(1) 9		
	<計>	(5) 39	20		(5) 19	住宅課	担当係長<5>	(2) 13	8	(2) 5		
収納課	徴収係	10	8		2	小計	(4) 64	(1) 43	(3) 21			
	特別整理係	11	6		5	土木部	交通対策課	担当係長<4>	15	11	4	
<計>	21	14	7		道路管理課		担当係長<5>	19	14	5		
戸籍住民サービス課	担当係長<6>	(5) 59	23		(5) 36		土木課	担当係長<9>	25	22	3	
子育て・若者支援課	担当係長<3>	20	9		11			土木事務所	10	10	0	
子ども家庭支援センター	担当係長<4>	(1) 11	2	(1) 9	<計>			35	32	3		
小計	(16) 236	112	(16) 124	担当	公園課		担当係長<5>	(1) 14	11	(1) 3		
観光部	文化振興課	担当係長<3>	15		7		8	公園管理事務所	4	4	0	
	担当係長<3>	14	9		5		<計>	(1) 18	15	(1) 3		
	観光課	浅草文化観光センター	3		3		0	小計	(1) 87	72	(1) 15	
<計>	17	12	5	小計	(5) 151		(1) 115	(4) 36				
産業振興担当	産業振興課	担当係長<5>	(2) 21	12	(2) 9	会計管理室	会計課	担当係長<6>	(2) 17	(1) 9	(1) 8	
小計	(2) 53	31	(2) 22									

名称	課名等	係名	職員数			名称・課名等	係名	職員数		
			総数	男	女			総数	男	女
教	庶務課	庶務係	9	5	4	公益財団法人 台東区芸術文化財団				
		経理係	6	3	3	経営課	経営係	6	4	2
		学校施設係	5	4	1		事業係	4	2	2
	(計)	20	12	8	台東リバーサイドスポーツセンター		6	5	1	
	学務課	学事係	9	7	2	朝倉彫塑館	朝倉彫塑館	1	0	1
		保健給食係	(1) 5	2	(1) 3		下町風俗資料館	1	0	1
		校外施設係	(1) 3	3	(1) 0		一葉記念館	1	0	1
		担当係長 <2>	7	2	5		奏楽堂	1	0	1
	(計)	(2) 24	14	(2) 10	書道博物館	1	0	1		
	育	児童保育課	保育運営係	6	1	5	小 計			
保育相談係			8	3	5	社会福祉法人 台東区社会福祉事業団				
担当係長 <3>			9	5	4	総務課	総務係	3	3	0
坂本保育園			(2) 20	0	(2) 20	児童課		1	1	0
玉姫保育園			14	1	13	小 計				
谷中保育園			(2) 17	2	(2) 15	社会福祉法人 台東つばさ福祉会				
千束保育園			(3) 15	0	(3) 15	—	主査	1	1	0
浅草橋保育園			(2) 18	1	(2) 17	小 計				
台東保育園			(2) 17	0	(2) 17	社会福祉法人 台東区社会福祉協議会				
三筋保育園			(1) 11	0	(1) 11	事務局	庶務係	2	1	1
待乳保育園	(1) 18	2	(1) 16	在宅サポート係	1		0	1		
東上野保育園	(1) 19	1	(1) 18	ボランティア・地域活動係	1		1	0		
松が谷保育園	(1) 11	1	(1) 10	権利擁護係	1	1	0			
(計)	(15) 183	17	(15) 166	小 計						
放課後対策担当		1	1	0	公益財団法人 台東区産業振興事業団					
指導課	事務係	7	4	3	庶務課	庶務係	6	5	1	
	教育改革係	2	0	2		経営課	担当係長 <2>	5	3	2
	指導主事室	3	2	1	小 計					
	(計)	12	6	6	合 計					
教育支援館	担当係長 <1>	(1) 3	1	(1) 2	人事課					
教育改革担当		1	1	0						
員	石浜橋場こども園		(3) 17	0	(3) 17					
	小 計		(21) 261	52	(21) 209					
	生涯学習課	担当係長 <3>	13	7	6					
		学習館	4	2	2					
	(計)		17	9	8					
	スポーツ振興課	担当係長 <2>	8	7	1					
		担当係長 <5>	(2) 24	(1) 8	(1) 16					
	中央図書館	根岸図書館	4	3	1					
		石浜図書館	5	3	2					
		(計)	(2) 33	(1) 14	(1) 19					
小 計		(2) 58	(1) 30	(1) 28						
小 計		(23) 319	(1) 82	(22) 237						
学	小学校	1	0	1						
	中学校	8	3	5						
	幼稚園	(6) 44	0	(6) 44						
小 計		(6) 53	3	(6) 50						
選挙管理委員会事務局	担当係長 <2>	12	7	5						
監査事務局	担当係長 <4>	5	3	2						
区議会事務局	庶務係	5	2	3						
	議事調査係	7	5	2						
(計)		12	7	5						
合 計			1,591	810	781					
育 児 休 業 等			(78)	(8)	(70)					
休 職 等			(9)	(4)	(5)					

(注) 各部長は、部内庶務担当課の職員数に計上している。
 総務部総務課調査統計係の職員数は、選挙管理委員会事務局に計上している。
 教育委員会児童保育課の保育園に、東上野乳児保育園は含まない。
 () は、休職者、結核休養者、育児休業者、派遣職員