

# 2024 UENO ART GUIDE



- English
- 中文(简体)
- 中文(繁體)
- 한국어

## Ueno Cultural Zone

Ueno Park in Tokyo and its surrounding area is filled with cultural institutions, including museums, concert halls, and a zoo. Visit Ueno to experience the history and culture of the area!

Published in March 2024

# 芸術と文化のイベント案内 2024.4~2025.3

# 上野の山文化ゾーン



寛永寺・上野公園、谷中の街並みは、「美しい日本の歴史的風土100選」に選ばれています!



地図上に現在地を表示できます。

台東区と上野の山の文化施設などで組織する「上野の山文化ゾーン連絡協議会」は、上野の山にある文化施設などが相互に交流・連携を深めることによって、上野の山を芸術・文化の拠点として発展させることを目的としています。

上野の山文化ゾーン連絡協議会  
 東京国立博物館 / 国立科学博物館 / 国立西洋美術館 / 東京藝術大学 / 国立国会図書館 国際子ども図書館 / 東京文化財研究所 / 国立教育政策研究所 社会教育実践研究センター / 日本学士院 / 日本芸術院 / 東京都美術館 / 東京都恩賜上野動物園 / 東京文化会館 / 東京都東部公園緑地事務所 / (公財)文化財保護・芸術研究助成財団 / 上野の森美術館 / 寛永寺 / (一社)上野観光連盟 / (株)大丸松坂屋百貨店 松坂屋上野店 / 東日本旅客鉄道(株) / 京成電鉄(株) / 東京地下鉄(株) / (公財)東京都公園協会 / 学校法人上野学園 / 首都圏新都市鉄道(株) / (公財)横山大観記念館 / (公財)日本美術院 / (公財)台東区芸術文化財団 / 台東区

発行 上野の山文化ゾーン連絡協議会事務局(台東区文化振興課内) 03-5246-1153



## 1 東京国立博物館



無料情報 総合文化展 5月18日(土)、9月16日(月・祝)、11月3日(日・祝)

1872(明治5)年に開館し、日本で最も長い歴史と国内最大級の日本及び東洋の美術、そして考古コレクションを誇る博物館です。鎧甲冑、着物、仏像、浮世絵など幅広い所蔵品を、堂々とした建築様式が特色の6つの展示館にて展示しています。また、四季折々の花に彩られる美しい庭園※1には、5つの茶室が点在し、都会の喧騒から離れた憩いの空間となっています。



☎050-5541-8600 (ハローダイヤル)  
www.tnm.jp  
🕒 9:30 ~ 17:00 (入館は閉館30分前まで)※2  
🎫 総合文化展 1,000円※3  
📅 月曜日(祝・休日の場合は開館、翌平日休館)、年末年始、その他臨時休館あり

### ① 建立900年 特別展「中尊寺金色堂」

1月23日(火) ~ 4月14日(日)

### ② 特別展「法然と極楽浄土」

4月16日(火) ~ 6月9日(日)

### ③ 「内藤礼 生まれておいで 生きておいで」

6月25日(火) ~ 9月23日(月・休)

### ④ 創建1200年記念 特別展「神護寺—空海と真言密教のはじまり」

7月17日(水) ~ 9月8日(日)

### ⑤ 挂甲の武人 国宝指定50周年記念 特別展「はにわ」

10月16日(水) ~ 12月8日(日)



公式X @TNM\_PR  
公式YouTube TokyoNationalMuseum  
公式Instagram @tnm\_pr  
公式Facebook 東京国立博物館 広報室 TokyoNationalMuseum

- ※1 荒天時、また庭園内整備作業により閉鎖している場合があります。
- ※2 金・土曜は~19:00。黒田記念館は~17:00(通年)。特別展の開館時間は、別途ご確認ください。
- ※3 大学生500円(要証明) 高校生以下および満18歳未満、満70歳以上は無料(要証明) 障害者とその介護者各1名は無料(要証明) 特別展は別途料金



## 2 国立科学博物館



無料情報 常設展示 5月18日(土)、11月3日(日・祝)

自然史および科学技術史研究に関する中核的研究機関として、また我が国の主導的な博物館として活動しています。2つの建物で常設展示を行っており、日本館では「日本列島の自然と私たち」をテーマに、日本の多様な自然等を紹介しています。地球館では「地球生命史と人類」をテーマに、生物の進化とその多様性について、また日本の科学技術の歩み等に関する展示を行っています。



☎050-5541-8600 (ハローダイヤル)  
www.kahaku.go.jp  
🕒 9:00 ~ 17:00 (入館は閉館30分前まで)  
🎫 630円※1  
📅 月曜日(祝・休日の場合は開館、翌平日休館)、くん蒸期間(6月下旬頃)、年末年始

### ① 企画展「知られざる海生無脊椎動物の世界」

3月12日(火) ~ 6月16日(日)

### ② 特別展「大哺乳類展3—わけてつなげて大行進」

3月16日(土) ~ 6月16日(日)

### ③ 特別展「昆虫 MANIAC」

7月13日(土) ~ 10月14日(月・祝)

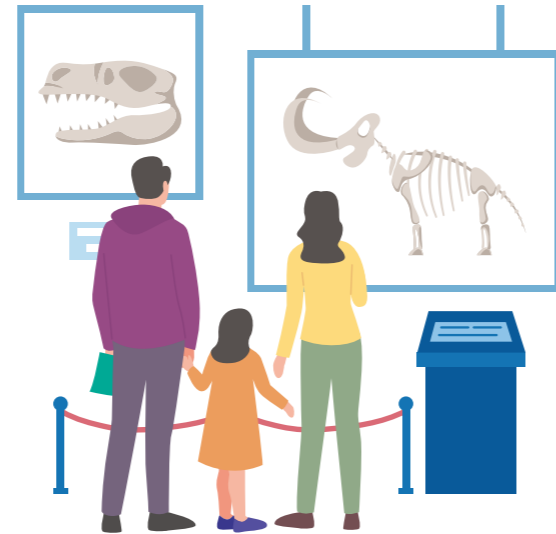
### ④ 特別展「鳥 ~ゲノム解析で解き明かす新しい鳥類の系統~」

11月2日(土) ~ 2025年2月24日(月・休)



公式X @museum\_kahaku  
公式YouTube 【国立科学博物館公式】かはくチャンネル  
公式Instagram kahaku\_nmns  
公式Facebook 国立科学博物館 National Museum of Nature and Science ,Tokyo

- ※1 高校生以下と満65歳以上は無料(要証明) 障害者とその付添者各1名は無料(要証明) 特別展は別途料金



## 3 国立西洋美術館



上野公園内に位置する、西洋美術専門の美術館です。フランス政府より寄贈返還された「松方コレクション」を基礎に、主にルネサンスから20世紀半ばまでの西洋の絵画、彫刻、版画、素描などを所蔵しています。ルノワールやピカソなど一度は耳にしたことのある作家の作品が並び、西洋美術の流れを展望できます。国立西洋美術館を含むル・コルビュジエの17の建築作品は世界遺産に登録されており、2022年4月の前庭リニューアルによって創建当時の姿を体感できるようになりました。



☎050-5541-8600 (ハローダイヤル)  
www.nmwa.go.jp/  
🕒 9:30 ~ 17:30 (入館は閉館30分前まで)※1  
🎫 500円※2  
📅 月曜日(祝・休日の場合は開館、翌平日休館)、年末年始、臨時開館・休館あり

### ① [常設展] 中世末期から20世紀にかけての西洋絵画とフランス近代彫刻 通年で開催

### ② [小企画展] 真理はよみがえるだろうか: ゴヤ(戦争の惨禍) 全場面 2月27日(火) ~ 5月26日(日)

### ③ [企画展] ここは未来のアーティストたちが眠る部屋となりえてきたか?—国立西洋美術館65年目の自問|現代美術家たちへの問いかけ 3月12日(火) ~ 5月12日(日)

### ④ [企画展] 内藤コレクション 写本—いとも優雅なる中世の小宇宙 6月11日(火) ~ 8月25日(日)

### ⑤ [小企画展] 西洋版画を視る—リトグラフ: 石版からひろがるイメージ 6月11日(火) ~ 9月1日(日)

### ⑥ [企画展] モネ 睡蓮のとき 10月5日(土) ~ 2025年2月11日(火・祝)



公式X @NMWATokyo  
公式Facebook 国立西洋美術館 National Museum of Western Art, Tokyo  
公式Instagram nmwatokyo  
公式YouTube 国立西洋美術館 National Museum of Western Art, Tokyo

- ※1 金・土曜は~20:00。
- ※2 大学生250円(要証明) 高校生以下および18歳未満と満65歳以上は常設展無料(要証明) 中学生以下は、常設展・企画展ともに無料(要証明) 障害者とその付添者各1名は常設展・企画展とも無料(要証明) 企画展は別途料金

## 4 国立国会図書館 国際子ども図書館



国内外の児童書を所蔵する国立の図書館です。子どもも大人も児童書の楽しさに触れられるレンガ棟と、児童書の専門図書館の役割を果たすアーチ棟の2つの建物があります。レンガ棟は1906(明治39)年に創建されたルネサンス様式の歴史的建造物で、アーチ棟は2015(平成27)年に完成しました。どなたでも利用できます。



☎03-3827-2053  
www.kodomo.go.jp  
🕒 9:30 ~ 17:00  
🎫 無料  
📅 月曜・第3水曜日、年末年始、祝・休日(5月5日は開館)

### ① 展示会「子どもの本の夜明け 帝国図書館展」

3月26日(火) ~ 6月23日(日)

### ◆ 国際子ども図書館ガイドツアー

毎週火曜日・木曜日 14:00 ~ (要事前申込み)

### ◆ 子どものためのおはなし会

(4歳以上中学生以下の子どもとその保護者) 毎週土曜日 14:10 ~、15:10 ~ (各回20分程度。2回とも同じ内容です。)

公式X @NDLKODOMO

## 5 東京藝術大学 大学美術館



日本で唯一の国立総合芸術大学のキャンパス内にある美術館です。明治時代から現代までの卒業生の作品や自画像をはじめ、絵画、素描、彫刻、工芸、デザイン、建築、現代アート、写真、楽譜など、約30,000件の所蔵品を有しています。



☎050-5541-8600 (ハローダイヤル)  
museum.geidai.ac.jp  
🕒 10:00 ~ 17:00 (入館は閉館30分前まで)  
🎫 ①一般2000円、高校・大学生1200円 中学生以下無料 障害者とその付添者各1名は無料(要証明) ②未定 ③~⑥無料  
📅 月曜日(祝・休日の場合は開館)、年末年始、入学試験期間、展示替え期間

### ①「大吉原展」 3月26日(火) ~ 5月19日(日)

### ② 藝大コレクション展2024 台湾最初の洋風彫刻家・黄土水を迎えて(仮) 9月6日(金) ~ 10月20日(日)

### ③ 佐藤時啓退任記念展 11月2日(土) ~ 11月17日(日) (予定)

### ④ 木津文哉退任記念展 11月16日(土) ~ 12月1日(日) (予定)

### ⑤ 東京藝術大学大学院美術研究科 博士審査展2024 12月中旬

### ⑥ 第73回東京藝術大学卒業・修了作品展 2025年1月28日(火) ~ 2月1日(土)

公式X @geidai\_museum

## 6 東京都美術館



日本初の公立美術館として1926(大正15)年に開館しました。国内外の名品による特別展をはじめ、多彩な企画展や公募展のほか、アートを介したコミュニティづくりにも力を入れ、「アートへの入口」として皆様をお待ちしています。



☎03-3823-6921  
www.tobikan.jp  
🕒 9:30 ~ 17:30 (入館は閉館30分前まで)※1  
🎫 入館無料。観覧料は展覧会ごとに異なります  
📅 第1・第3月曜日、特別展・企画展は毎月日曜日(祝・休日の場合は開館、翌平日休館)※2、年末年始、整備休館

### ① 特別展「デ・キリコ展」

4月27日(土) ~ 8月29日(木)

### ② 「都美セレクション グループ展 2024」

6月10日(月) ~ 6月30日(日)

### ③ 企画展「大地に耳をすませ 気配と手ざわり」

7月20日(土) ~ 10月9日(水)

### ④ 特別展「田中一村展 奄美の光 魂の絵画」

9月19日(木) ~ 12月1日(日)

### ⑤ 「上野アーティストプロジェクト2024」(仮称)

11月16日(土) ~ 2025年1月8日(水)

### ⑥ 「コレクション展」(仮称)

11月16日(土) ~ 2025年1月8日(水)

公式X @tobikan\_jp  
公式Facebook 東京都美術館 Tokyo Metropolitan Art Museum  
公式Instagram tokyometropolitanartmuseum

- ※1 特別展開催中の金曜日は20:00まで
- ※2 休室日は展覧会により異なります。



## 7 上野動物園



無料情報 小学生以下および都内在住または在学の中学生は無料

1882(明治15)年に開園した日本で一番歴史のある動物園です。約300種の個性豊かな動物たちに出会うことができます。動物の生息環境を再現した施設や、生態や保全について学ぶことのできる解説パネルなどもご覧いただけます。



☎03-3828-5171  
www.tokyo-zoo.net/zoo/ueno  
🕒 9:30～17:00(入館は閉園60分前まで)  
💰 600円\*1  
📅 月曜日(祝・休日の場合は開園、翌火曜休園)、年末年始

公式X @UenoZooGardens  
公式Instagram ueno\_zoo\_official  
公式YouTube 東京ズーネットYouTubeチャンネル



\*1 65歳以上300円、中学生200円

## 8 上野の森美術館



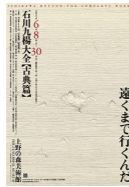
耐震補強工事のため2024年9月中旬～2025年2月初旬まで休館いたします。

上野公園の中にある唯一の私立美術館として1972(昭和47)年に開館しました。現代美術を中心とした企画展や国際展を数多く開催しています。



☎03-3833-4191  
www.ueno-mori.org  
🕒 10:00～17:00(入館は閉館30分前まで)  
💰 観覧料ごとに異なります  
📅 展示替え期間

- ①「第42回 上野の森美術館大賞展」  
4月27日(土)～5月8日(水)
- ②「第9回東山魁夷以記念 日経日本画大賞展」  
5月25日(土)～6月4日(火)
- ③「石川九楊大全」【古典篇】遠くまで行くだ  
6月8日(土)～6月30日(日)
- ④「石川九楊大全」【状況篇】言葉は雨のように  
降りそそいだ  
7月3日(水)～7月28日(日)
- ⑤「第37回日本の自然を描く展」  
8月7日(水)～8月26日(月)
- ⑥「版画に見る昭和時代II:万博時代の版画  
～上野の森美術館所蔵作品より～」  
8月15日(木)～8月26日(月)
- ⑦VOCA展2025—現代美術の展望 新しい平面の作家たち—  
3月15日(土)～3月30日(日)



公式X @UenoMoriMuseum  
公式Facebook 上野の森美術館 uenomori  
公式Instagram uenomorimuseum

## 9 東叡山 寛永寺



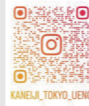
1625(寛永2)年に幕府の安泰と万民の平安を祈る寺として、天海大僧正によって創建されました。後に皇室から山主を迎え、徳川家の菩提寺としての役割も加わり、江戸随一の大寺院となりました。幕末の内戦により大部分の境内地を失いましたが、今もなお、その面影を現在に伝えています。



☎03-3821-4440  
www.kaneiji.jp  
🕒 根本中堂(本堂) 10:00～16:00\*1  
他、上野公園内各所に参拝堂があります。

- ◆開山堂(両大師) (☎03-3821-4050)  
緑 日 毎月3日 10:00～  
節 分 会 2025年2月2日(日) 14:00～
- ◆清水観音堂 (☎03-3821-4749)  
緑 日 毎月17日 10:00～  
人形供養 9月25日(水) 14:00～  
初午法楽 毎年2月初午の日 10:00～
- ◆不忍池辯天堂 (☎03-3821-4638)  
緑 日 毎月初巳の日 10:00～  
巳 成 金 9月14日(土) 10:00～、14:00～

公式Instagram kaneiji\_tokyo\_ueno



\*1 行事等の都合で閉堂している場合がありますので、詳細はお問合せください。

## 10 台東区立朝倉彫塑館



無料情報 毎週土曜日(台東区在住・在学の小・中学生とその引率者)

近代日本を代表する彫刻家 朝倉文夫(1883～1964)がアトリエ兼住居として使用していた建物です。現在は美術館として朝倉作品を中心とした所蔵品の展示を行っています。



☎03-3821-4549  
www.taitogeibun.net/asakura/  
🕒 9:30～16:30(入館は閉館30分前まで)  
💰 500円\*1  
📅 月・木曜日(祝・休日の場合は開館、翌平日休館)、特別整理期間、年末年始

- ①特別展「朝倉文夫没後60年 ワンダフル猫ライフ 朝倉文夫と猫、ときどき犬」(仮称)  
9月14日(土)～12月24日(火)(予定)

履物を脱いでご入館いただけます。靴下の着用をお願いします。

公式YouTube 朝倉彫塑館チャンネル  
公式Facebook 台東区立朝倉彫塑館  
公式Instagram asakura\_museum\_of\_sculpture  
公式X @ASAKURA\_Museum

\*1 小・中学・高校生250円  
障害者手帳、療育手帳、精神障害者福祉手帳、特定疾患医療受給者証をお持ちの方とその介助者は無料(要証明)

## 11 旧岩崎邸庭園



無料情報 都内在住・在学の中学生、または小学生以下は無料

三菱第三代社長岩崎久彌氏の本邸として建てられました。イギリス人建築家ジョサイア・コンドル設計の洋館、撞球室(ビリヤード場)、名棟梁大河喜十郎が手がけた和館大広間が現存しています。



☎03-3823-8340  
www.tokyo-park.or.jp/park/format/index035.html  
🕒 9:00～17:00(入館は閉館30分前まで)  
💰 400円\*1  
📅 年末年始

- ①「江戸東京シンク展」～江戸東京きらりプロジェクト×現代アート～ 3月1日(金)～3月10日(日)
- ②庭園ガイド\*2 毎日(ただし5月4日、8月1日～31日、10月1日は休み)午前11時と午後2時(約45分)
- ③地下・撞球室ガイド\*2 毎月15日(10月のみ16日) 10時・13時 各日2回実施 定員:各回10名(先着順)

公式X @kyuiwasakitei

\*1 65歳以上200円  
\*2 気象状況等により実施を中止する場合があります。

## 12 台東区立したまちミュージアム(旧台東区立下町風俗資料館)



休館中【2025年3月リニューアルオープン(予定)】

江戸時代から多くの職人・商人が暮らす「下町」について、その文化や伝統を後世に伝える博物館です。1階では古い下町の雰囲気が残る昭和30年代頃の金杉通りと根岸1丁目の様子を再現しています。2階では明治から高度経済成長期までの下町と暮らしの変遷を紹介します。3階には体験コーナーもございます。



☎03-3823-7451  
www.taitogeibun.net/shitamachi/  
🕒 9:30～16:30(入館は閉館30分前まで)  
💰 300円\*1  
📅 月曜日(祝・休日の場合は開館、翌平日休館)、特別整理期間、年末年始

公式Youtube 台東区立下町風俗資料館  
公式X @shitamachi\_ueno

\*1 小・中学・高校生100円  
障害者手帳または特定疾患医療受給者証をお持ちの方とその介助者は無料(要証明)

## 13 松坂屋上野店



上野で約250年の歴史を持つ、地元に着した老舗百貨店です。現在の建物は1929(昭和4)年に建築されたもので、大部分は改修されていますが、エレベーターや大階段などは当時の特徴が多く残っており、歴史を感じさせます。皆様のご来店をお待ちしております。



☎03-3832-1111 www.matsuzakaya.co.jp/ueno/  
🕒 B1F～1F 10:00～20:00  
中2F～2F 10:00～19:00  
3F～8F 10:00～18:30  
6F(特定催事のみ) 10:00～19:00  
※ 営業時間等が変更になる場合があります。  
📅 休日

- ①FINE ART COLLECTION 2024 7月11日(木)～7月16日(火)

## 14 台東区立書道博物館



無料情報 毎週土曜日(台東区在住・在学の小・中学生とその引率者)

洋画家であり書家でもあった中村不折によって1936(昭和11)年に建てられた、彼の貴重なコレクションを約16,000点有する専門博物館です。本館では、亀甲獣骨文、青銅器、石碑、鏡鑑、仏像などを展示しており、中村不折記念館では、紙本墨書類を展示しています。



☎03-3872-2645  
www.taitogeibun.net/shodou/  
🕒 9:30～16:30(入館は閉館30分前まで)  
💰 500円\*1  
📅 月曜日(祝・休日の場合は開館、翌平日休館)、特別整理期間、年末年始

- ①企画展「みんなが見たい優品展 パート19 中村不折コレクションから 敦煌写本の世界—蔵経洞のたからもの—」  
4月2日(火)～7月15日(月・祝)
- ②企画展「漢字のはじまり」(仮称)  
7月23日(火)～12月15日(日)
- ③特別展「拓本のたのしみ」(仮称)  
1月4日(土)～3月16日(日)

公式Facebook 台東区立書道博物館  
公式Instagram shodo\_museum  
公式X @shodo\_museum

\*1 小・中学・高校生250円  
障害者手帳、療育手帳、精神障害者福祉手帳、特定疾患医療受給者証をお持ちの方とその介助者は無料(要証明)

## 15 横山大観記念館



上野不忍池のほとり、日本画の巨匠横山大観が1908(明治41)年から暮らし、数々の名作を生み出したゆかりの地です。大観自身の粋を凝らした邸宅と庭園を、当時のままに公開しています。



☎03-3821-1017  
www.taikan.tokyo  
🕒 10:00～16:00(入館は閉館30分前まで)  
💰 800円\*1  
📅 月・火・水曜日 6月20日～8月11日/12月26日～1月12日(耐震補強工事の為休館)

- ①「大観の描く冬景色」  
1月18日(木)～3月31日(日)
- ②「横山家の茶道具/着物」  
4月4日(木)～6月16日(日)
- ③「龍にまつわるコレクション展～辰年生まれの大観」  
8月15日(木)～10月13日(日)
- ④「大観のデザイン」  
10月17日(木)～12月22日(日)
- ⑤「大観の描く桜」  
2025年1月16日(木)～3月30日(日)

靴を脱いでご見学いただけます。靴下の着用をお願いします。

公式Youtube 横山大観記念館official  
公式instagram taikankinenkan

\*1 小学生300円、中学・高校生650円(要証明)

## 16 上野学園



1904(明治37)年に学祖、石橋藏五郎により創立されました。現在、上野学園短期大学、上野学園中学校・高等学校のほか、研究機関や音楽教室といった関連機関を擁しています。上野学園古楽器コレクションは17・18世紀のヨーロッパ音楽を楽器の面から研究することを目的として収集されました。

📞03-3842-1021 www.uenogakuen.ac.jp  
🕒 火曜日 10:00～12:30\*1  
金曜日 10:00～15:00\*1  
📄 無料

◆**楽器展示室**  
上野学園の校舎2階楽器展示室では、300年近く前のリコーダーをはじめ、ヨーロッパ17～19世紀頃の管楽器、弦楽器、鍵盤楽器など約150点ある所蔵楽器のうち一部を一般公開しております。  
※1 開室時間等の変更がある場合がございますので、お越しになる前にお電話でご確認ください。

## 17 台東アートギャラリー& 上野中央通り地下歩道内展示ブース



台東アートギャラリーは区役所1階にあるギャラリーです。東京藝術大学の学生により制作された台東区長賞受賞作品をはじめ、区が所蔵する絵画等を展示しています。上野中央通り地下歩道内展示ブースは、上野と御徒町を結ぶ地下歩道C4出口付近にあるショーウィンドウで、台東区長賞受賞作品6点(彫刻・工芸・デザインの造形作品)をご覧いただけます。

📞03-5246-1153  
www.city.taito.lg.jp/virtualmuseum  
🕒 施設利用可能時間と同じ  
📄 無料

## 18 東京文化財研究所



日本及び東洋の美術、伝統芸能、文化財の保存科学と修復技術について基礎研究を行い、博物館や美術館などからの要請に応じて技術指導や調査を行う組織です。10月下旬にオープンレクチャー(講演会)を実施予定です。

📞03-3823-2241 www.tobunken.go.jp  
データベース・資料  
所蔵する写真原板や貴重書などを閲覧することができます。

## 19 国立教育政策研究所 社会教育実践研究センター



国立教育政策研究所内に設置された、社会教育事業に関する調査研究等及び社会教育指導者のための研修事業を行う組織です。上野公園地区の意外と知られていないスポットを、歴史的・文化的・自然科学的観点から、一緒に学ぶ「BuRaLi(ぶら〜り)e上野」は11月頃の開催予定です。

📞03-3823-0241 www.nier.go.jp/jissen/

## 20 文化財保護・芸術研究 助成財団



企業、団体並びに個人の皆様からの賛助会費及びご寄付を財源に、国内では都道府県(市町村)指定の文化財の保存修復事業への助成、地震や台風などにより被害を受けた被災文化財の復興支援を行っています。また、文化財の保存修復研究や芸術文化の研究等に対する助成もを行っています。

📞03-5685-2311 www.bunkazai.or.jp/

## 21 日本美術院



1898(明治31)年に岡倉天心が横山大観らと共に創設しました。現在は、日本画の公募展覧会を全国各地で開催しています。代表的な再興日本美術院展覧会は100回を超える開催回数を誇ります。

📞03-3821-4510  
www.nihonbijutsuin.or.jp  
①令和6年度第1回同人新作品展  
令和6年5月20日(月)～5月26日(日)  
②令和6年度第2回同人新作品展  
令和6年11月4日(月・休)～11月10日(日)

## 22 日本学士院



学術の発展に貢献するため、授賞のほか、紀要の編集・発行、外国アカデミーとの交流などの事業を行う機関です。10月頃、様々な学問分野で優れた業績をあげた本院会員を講師として、広く一般の方々を対象とした公開講演会の開催を予定しています。詳細は決定次第、本院ホームページにてご案内いたします。

📞03-3822-2101  
www.japan-acad.go.jp

## 23 日本芸術院



芸術上の功績顕著な芸術家を優遇するための栄誉機関です。芸術の発達に寄与する活動を行っています。また芸術に関する重要事項を審議し、これを文部科学大臣又は文化庁長官に意見として述べるほか、所蔵作品等の公開展示や、日本芸術院会員による講演や講座を開催しています。

📞03-3821-7191  
www.geijutuin.go.jp

所蔵作品、会員 データベース検索  
日本芸術院賞受賞作品を中心に、本院が所蔵している340点余りの美術作品の詳細を掲載しております。また、日本芸術院会員情報を閲覧することができます。

## 24 上野観光連盟



1949(昭和24)年に創立。上野地区の観光事業の実施及び経営をおこなうことを目的とし、その目的に資するため、国内外への観光地の宣伝ならびに観光誘致促進や観光PRイベント(うへの桜まつり、うへの夏まつり等)の企画、実施をしています。

📞03-3833-0030  
www.ueno.or.jp

- ①うへの桜まつり 3月16日(土)～4月7日(日)
- ②うへの桜フェスタ 3月22日(金)～3月31日(日)
- ③うへの夏まつり 7月20日(土)～8月12日(月・休)
- ④ピースオブライツ 10月26日(土)～10月27日(日)

## 25 東京文化会館



“音楽の殿堂”として広く知られており、コンサートやオペラ、バレエなど、様々な舞台芸術の場として多くの人に親しまれています。特に音響の素晴らしさには定評があり、国内外の演奏家から高評価を受けています。

また、芸術文化拠点としての役割を果たすことを目的として、多彩な主催事業を展開しています。コンサートやオペラなどの他、他会場での公演やワークショップ、音楽コンクールの開催、東京都内の学校や高齢者施設等と連携したアウトリーチ事業、国内外の実演団体や音楽施設等と連携した教育普及事業なども、積極的に展開しています。

📞03-3828-2111  
www.t-bunka.jp  
【チケット取扱い】  
東京文化会館チケットサービス  
📞03-5685-0650  
www.t-bunka.jp/tickets

◆**音楽資料室**  
クラシック音楽関連の図書・楽譜・雑誌や、当館で行われた公演プログラム等を閲覧できます。  
開室時間 火曜～金曜 11:30～18:30  
土・日・祝日 11:30～17:00  
※コピー受付は閉室の1時間前まで

休 室 日 月曜日、その他東京文化会館の保守日等(不定期)  
◆**夏休み子ども音楽会2024《上野の森文化探検》**  
上野公園の文化施設と近隣エリアで1日楽しめる「上野1dayパス」付き!  
8月17日(土)13:00開演  
📄 S席3,300円 A席2,200円 B席1,100円  
小中学生(全席共通)1,100円

◆**まちなかコンサート～芸術の秋、音楽さんぽ～**  
9月下旬～11月上旬(予定)  
📄 無料

その他のコンサートについての詳細はホームページでご確認ください。

公式YouTube 東京文化会館チャンネル  
公式X @tbunka\_official



## 26 東京藝術大学 奏楽堂



東京藝術大学の中にある音楽ホールです。フランス ガルニエ社製の大きなパイプオルガンを備えています。また、オーケストラ、オペラ、合唱から室内楽、ソロ等のあらゆる洋楽および邦楽の演奏・試験等に対応するため、天井を上下に可動することができ、それぞれの使用目的に最適な音響特性を得られる構造となっています。

📞050-5525-2300  
www.geidai.ac.jp  
【チケット取扱い】\*1  
ヴォートル・チケットセンター  
📞03-5355-1280 www.ticket.votre.co.jp  
チケットぴあ  
t.pia.jp  
東京文化会館チケットサービス  
📞03-5685-0650 www.t-bunka.jp/tickets  
イープラス(e+)  
eplus.jp

◆演奏会予定はホームページ(随時更新)をご覧ください。  
※1 原則として未就学児は同伴・入場できません。

## 27 台東区立 旧東京音楽学校奏楽堂



無料情報 毎週日曜日(台東区在住・在学の小・中学生とその引率者)

1890(明治23)年に建てられた、日本最古の洋式音楽ホールです。日本を代表する音楽家たちが、この舞台に立ちました。東京音楽学校(東京藝術大学音楽学部の前身)の施設だったこのホールは、1987(昭和62)年に現在の地へ移築され、一般公開されるようになりました。

📞03-3824-1988  
www.taitogeibun.net/sougakudou/  
🕒 9:30～16:30(入館は閉館30分前まで)  
📄 300円\*1  
休 月曜日(祝・休日の場合は開館、翌平日休館)、特別整理期間、年末年始\*2

◆**日曜コンサート**  
入館料のみ  
14:00～  
東京藝術大学音楽学部学生と院生によるミニコンサートです。入館料のみで展示室を見学し、コンサートを聴くことができます。  
[第1・第3日曜日] チェンバロ  
[第2・第4日曜日] パイプオルガン  
(5/12、5/26、12/15は休演します。)

その他のコンサートやコンクール、企画展についての詳細はホームページでご確認ください。

公式YouTube 旧東京音楽学校奏楽堂【公式】  
公式X @sougaku\_taito  
公式Facebook 旧東京音楽学校奏楽堂  
公式Instagram sogakudo1890

\*1 小・中学・高校生100円  
\*2 木・金・土曜日はホール使用がある場合、見学できません。







