

第3回 台東区子ども歴史・文化検定 問題・解答用紙 中学生

- 解答時間は45分間です
- この問題・解答用紙は係員の指示があるまで開かないでください
- 解答は各問題の右下にある「答え」の四角の中に記号を記入してください

平成24年11月4日（日）
台東区教育委員会

学校名		受検番号
中学校		
年 組	名前	点数
		/ 100

問題は次のページから始まります

問1

台東区内の古墳遺跡について、間違っているものはどれでしょうか。

- ア. 摺鉢山古墳は上野台につくられた前方後円墳である。
- イ. 摺鉢山古墳のまわりにも、たくさんの円墳がつくられた。
- ウ. 現在も東京国立博物館近くに円墳が残っている。
- エ. 円墳からは鉄製の太刀や埴輪などが発見された。

答え

問2

縄文時代について間違っているものはどれでしょうか。

- ア. 気温が高かった。
- イ. 人々は木の実を食べたり、魚や貝をとって食べたりした。
- ウ. 台東区にまだ人は住んでいなかった。
- エ. 海面が現在より3mほど高いときもあった。

答え

問3

徳川家康は死後、神として日光山にまつられました。その神の名前は何か。

- ア. 東照大権現だいごんげん
- イ. 福の神
- ウ. 山の神
- エ. 秋葉大権現あきはだごんげん

答え

問4

上野に寛永寺を建てた天海僧正てんかいそうじょうは、どこの名所を参考にして上野を江戸の行楽地こうらくちにつくりあげたのでしょうか。

- ア. 栃木県と茨城県
- イ. 沖縄県と北海道
- ウ. 京都府と滋賀県
- エ. 長野県と福島県

答え

問5

しょうぎたい
彰義隊の戦争があったのは次のうちどこでしょうか。

- ア. 寛永寺
- イ. 浅草寺
- ウ. ぞうじょうじ増上寺
- エ. てんじん てんまぐう湯島天神 (天満宮)

答え

問6

上野の台地をつくっている赤土の層は、一般に何と呼ばれているでしょうか。

- ア. 台東ローム層
- イ. 下谷ローム層
- ウ. 東京ローム層
- エ. 関東ローム層

答え

問7

江戸時代に多くのお寺が台東区内に移ってくるきっかけになった災害は次のうちどれでしょうか。

- ア. かんえい寛永の大火
- イ. めいれき明暦の大火
- ウ. げんろく元禄の大火
- エ. あんせい安政の大火

答え

問8

台東区内の災害について述べた文章で、間違った記述のあるものは次のうちどれでしょうか。

- ア. 江戸時代には、記録に残っているだけでも1500回の火事があったといわれている。
- イ. 下谷 (現在の^{ひろこうじ}上野) の^{ひろこうじ}広小路は、火事がとなりの家々に燃え移らないように設けられた^{ぼうかせつ}防火設備の一つである。
- ウ. 江戸の町においてもっとも大きな被害を出したのは、「安政の大震災 (安政江戸地震)」だった。
- エ. 明治以降は木造建物の減少や、消防技術の向上により大火は少なくなり、関東大震災では台東区内の被害はまったくなかった。

答え

問9

1883（明治16）年に浅草寺の境内が7つの区域に分けられましたが、後に興行街として有名になったのは次のうちどれでしょうか。

- ア. 四区
- イ. 五区
- ウ. 六区
- エ. 七区

答え

問10

1603年に徳川家康が開いたのは、何幕府でしょうか。

- ア. 鎌倉幕府
- イ. 室町幕府
- ウ. 安土幕府
- エ. 江戸幕府

答え

問11

台東区が火の海になった東京大空襲は、どの戦争のときの空襲でしょうか。

- ア. 関が原の戦い
- イ. 太平洋戦争
- ウ. 日露戦争
- エ. 日清戦争

答え

問12

大正時代に流行した浅草オペラを代表する歌手は誰でしょうか。

- ア. ビートたけし
- イ. 市川団十郎いちかわだんじゅうろう
- ウ. 田谷力三たやりきぞう
- エ. 渥美清あつみきよし

答え

問13

第2次世界大戦の終戦後に商店が集まり、商店街として発展した場所は次のうちどこでしょうか。

- ア. 仲見世
- イ. 下谷 (現在の^{ひろこうじ}上野) 広小路
- ウ. 浅草広小路
- エ. アメ横

答え

問14

明治時代に浅草の石川亀吉が開発した金魚は次のうちどれでしょうか。

- ア. ランチュウ
- イ. ^{でめきん}出目金
- ウ. ^{わきん}和金
- エ. ^{りゅうきん}琉金

答え

問15

明治時代の初期によく食べられた^{ぶんめいかいか}文明開化の代表的な料理は何でしょうか。

- ア. うなぎのかば焼き
- イ. おでん
- ウ. てんぷら
- エ. 牛なべ

答え

問16

江戸時代の時刻について、間違っているものはどれでしょうか。

- ア. 大きな^{ぼんしょう}梵鐘を使って時刻を告げるシステムがあり、この鐘を「時の鐘」といった。
- イ. 寛永寺と浅草寺の「時の鐘」は、現在でも毎日鳴らされている。
- ウ. 庶民は機械時計を使っていた。
- エ. ^{じゅうにし}十二支をあてて、時刻を確認していた。

答え

問17

明治後期から大正時代にかけて流行した女学生に対する愛称^{あいしょう}は次のうちどれでしょうか。

- ア. モダン・ガール
- イ. ざんぎり頭
- ウ. ハイカラさん
- エ. サラリーマン

答え

問18

江戸時代にはいろいろな火消^{ひけし}（消防^{しょうぼう}）の組織がつけられました。町人が組織したのは次のうちどれでしょうか。

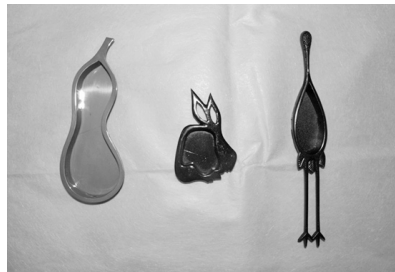
- ア. 町火消
- イ. 庶民火消
- ウ. 所々火消
- エ. 方角火消

答え

問19

これは、台東区の生活文化財に指定されている堀口宏さんの作品です。次のうちどれでしょうか。

- ア. 襖^{ふすま}の引手
- イ. お菓子の木型
- ウ. 簾^{すだれ}
- エ. ガラスペン



答え

問20

浅草の奥山^{おくやま}（観音堂裏）や上野の山下（今の上野駅あたり）などの広場は何のためにつくられたのでしょうか。

- ア. 人寄せのための広場として
- イ. 物を置く場所として
- ウ. 火災の時の火除け地として
- エ. 芝居や大道芸をする場所として

答え

問21

1927（昭和2）年、東洋初の地下鉄が開通しました。その時の区間は次のうちどれでしょうか。

- ア. 上野～日本橋
- イ. 浅草～日本橋
- ウ. 浅草～渋谷
- エ. 上野～浅草

答え

問22

2001（平成13）年に開業した区内を循環するコミュニティバスの名称は次のうちどれでしょうか。

- ア. めぐりん
- イ. Bーぐる
- ウ. さくら
- エ. はるかぜ

答え

問23

こんこん靴市が開かれる神社は次のうちどれでしょうか。

- ア. 玉姫稲荷神社
- イ. 矢先稲荷神社
- ウ. 千束稲荷神社
- エ. 伏見稲荷神社

答え

問24

江戸時代からある桜の品種は次のうちどれでしょうか。

- ア. ミカドヨシノ
- イ. トラノオ
- ウ. オカメ
- エ. オオカンザクラ

答え

問25

行事と月の組み合わせで、正しいものは次のうちどれでしょうか。

- ア. 1月－浅草流鏑馬やぶさめ
- イ. 3月－隅田川花火大会
- ウ. 5月－江戸流しびな
- エ. 7月－ほおずき市

答え

問26

江戸時代に盛さかんに栽培されるようになった朝顔。夏に開かれるお祭で正しいのは次のうちどれでしょうか。

- ア. 吉原朝顔祭
- イ. 浅草朝顔祭
- ウ. 上野朝顔祭
- エ. 入谷朝顔祭

答え

問27

次のうち七福神でないものはどれでしょうか。

- ア. 恵比寿えびす
- イ. 大黒天だいこくてん
- ウ. 不動明王ふどうみょうおう
- エ. 弁財天べんざいてん

答え

問28

次の中で台東区立隅田公園にないものはどれでしょうか。

- ア. ソメイヨシノ
- イ. 花の碑
- ウ. 東京大空襲で亡くなった人々の慰霊碑いれいひ
- エ. 正岡子規記念球場

答え

問29

西蔵院さいぞういんにあるお行の松の名前の由来になったのは、〇〇寺の住職じゅうしやくが松の下で修行をしたからといわれています。〇〇に入るのはどれでしょうか。

- ア. 寛永
- イ. 浅草
- ウ. 玉林
- エ. 河童

答え

問30

駒形堂が元禄時代まで隅田川の方を向いて建っていたのはなぜでしょうか。

- ア. 朝日の方角に向けるため。
- イ. 建てるときに偶然そうだったため。
- ウ. 舟の上からや岸にあがってすぐにおがめるようにするため。
- エ. 西側に道がなかったため。

答え

問31

東京には五つの色の眼をした不動ごしき（五色不動）がまつられています。そのうち、台東区にあるものは次のうちどの不動でしょうか。

- ア. 目白不動めじろ
- イ. 目黒不動めぐろ
- ウ. 目青不動めあお
- エ. 目黄不動めき

答え

問32

渾天儀こんてんぎについて正しいのは次のうちどれでしょうか。

- ア. 歩く速度をはかる機械
- イ. 物の重さをはかる機械
- ウ. 光の速さをはかる機械
- エ. 天体の観測に用いる機械

答え

問33

リっしゅん

立春とは現在のいつごろのことでしょうか。

- ア. 2月
- イ. 5月
- ウ. 9月
- エ. 12月

答え

問34

えごよみ

「ウサギ絵暦」にはいくつの数字がかくれているでしょうか。

- ア. 3
- イ. 8
- ウ. 12
- エ. 20

答え

問35

天文方の仕事として正しいものはどれでしょうか。

- ア. 星の運行を調べ、暦をつくる。
- イ. 地面を掘って水が出るか調べる。
- ウ. 生き物の生態を調べる。
- エ. 布を織って、着物をつくる。

答え

問36

たかまつりょうん

高松凌雲が医師として同行した万博は何という万博だったでしょうか。

- ア. 愛知万博
- イ. 大阪万博
- ウ. パリ万博
- エ. 筑波万博

答え

問37

山口県下関生まれの狩野派の画家です。東京美術学校の設立に力を尽くしますが、開校目前に亡くなりました。さて、誰のことでしょうか。

- ア. おかくらてんしん 岡倉天心
- イ. しもむらかんざん 下村観山
- ウ. かのうほうがい 狩野芳崖
- エ. はしもとがほう 橋本雅邦

答え

問38

日本初の管弦楽団をつくりました。ベルリン・フィルハーモニー管弦楽団などの指揮も務め、国際的に活躍しました。代表作には「ペチカ」「待ちぼうけ」などがあります。さて、誰のことでしょうか。

- ア. あさくらふみ お 朝倉文夫
- イ. やまだ こうさく 山田耕筰
- ウ. ひらくしてんちゆう 平櫛田中
- エ. よこやまたいかん 横山大観

答え

問39

江戸時代に生まれた人情味のある詩のことです。季語を入れる必要がなく、自由に面白くつくることのできるのが特徴です。さて、何のことでしょうか。

- ア. 短歌
- イ. 俳句
- ウ. 落語
- エ. 川柳

答え

問40

おんぎよくしたちばなや えん たろう 音曲師 橘屋円太郎の長男として湯島切通 きりどおしちよう 町に生まれました。7歳の時に子円太 こえん た と名乗り、初めて高座に上がりました。さて、誰のことでしょうか。

- ア. いしかわまさもち 石川雅望
- イ. さんゆうていえんちよう 三遊亭円朝
- ウ. うたがわひろしげ 歌川広重
- エ. からい せんりゆう 柄井川柳

答え

問41

岩見国津和野の出身で、帝国大学医学部を卒業後軍医となり、官費留学生としてドイツに渡りました。そして、そのときの経験をもとに小説『舞姫』を書きました。さて、誰のことでしょうか。

- ア. 森鷗外 もりおうがい
- イ. 土岐善麿 どきぜんまろ
- ウ. 弘田龍太郎 ひろたりゅうたろう
- エ. 川端康成 かわばたやすなり

答え

問42

1923（大正12）年浅草聖天町に生まれました。戦後、台東区役所に勤務するとともに、劇作家を目指しますが、しだいに小説家として注目されるようになりました。代表作に『鬼平犯科帳』おにへいはん かちょうがあります。さて、誰のことでしょうか。

- ア. 幸田露伴 こうだろはん
- イ. 島崎藤村 しまざきとうそん
- ウ. 樋口一葉 ひぐちいちよう
- エ. 池波正太郎 いけなみしょうたろう

答え

問43

明治時代の浅草には凌雲閣りょううんかく（通称は十二階）という、高さ52メートルもある高層ビルが建てられました。その凌雲閣では日本で最初となるものが設けられましたが、それは次のうちどれでしょうか。

- ア. らせん階段
- イ. エレベーター
- ウ. エスカレーター
- エ. 入口の自動ドア

答え

問44

浅草にある日本最古の遊園地は次のうちどれでしょうか。

- ア. 浅草松屋屋上遊園
- イ. としまえん
- ウ. 後楽園遊園地
- エ. 花やしき

答え

問45

かのうじごろう
嘉納治五郎が開いた柔道場の名称はどれでしょうか。

- ア. 講道館こうどうかん
- イ. 哲学館てつがくかん
- ウ. 試衛館しえいかん
- エ. 彫塑館ちようそかん

答え

問46

1898（明治31）年に初めて不忍池の周囲で行われた競技は次のどれでしょうか。

- ア. 自動車レース
- イ. 競歩
- ウ. マラソン
- エ. 自転車競技

答え

問47

次の建物は台東区にある文化施設です。この中で、一番古い建物はどれでしょうか。

- ア. 朝倉彫塑館
- イ. 旧東京音楽学校奏楽堂
- ウ. 江戸下町伝統工芸館
- エ. 旧吉田屋酒店

答え

問48

江戸下町伝統工芸館（ギャラリーたくみ一匠）の説明として正しいものは次のうちどれでしょうか。

- ア. 上野公園内にある。
- イ. 下町の街並みまちなを再現さいげんしている。
- ウ. ここの長屋には駄菓子屋や職人の住まいがあり、家の中にあがることができる。
- エ. 手作りの伝統工芸品が400点近くも展示されている。

答え

問49

洋画家であり書家でもある中村不折^{なかむらふせつ}が開館した博物館は次のうちどれでしょうか。

- ア. 茶道博物館
- イ. 剣道博物館
- ウ. 鉄道博物館
- エ. 書道博物館

答え

問50

現在、浅草寺にある建物のなかで一番古いものは次のうちどれでしょうか。

- ア. 五重塔
- イ. 六角堂
- ウ. 本堂
- エ. 雷門

答え

これで問題は終了です