

※企画展・イベント等の詳細は、各施設に直接お問合せください。
 ※諸事情により休館日、開館時間帯が変更になる場合があります。

🕒 開館時間 🏠 休館日 🎫 観覧料 📍 会場 🗨️ 出演

🎫 企画展①② 一般1,600円(1,400円)
 大学生1,200円(1,000円) 高校生800円(600円)
 企画展③ お問合せください。
 常設展④ 一般500円(400円) 大学生250円(200円)
 ※()内は、20名以上の団体料金 ※中学生以下は、企画展・常設展ともに無料(入館時要証明)
 ※高校生および18歳未満と65歳以上は、常設展無料(入館時要証明)
 ※障害者手帳をお持ちの方とその付添者1名は常設展・企画展無料(入館時要証明)
 ※企画展の観覧券で常設展もご覧いただけます。

★毎月第2・第4土曜日、5月18日(金)、11月3日(土・祝)は常設展無料★

Topics 国立西洋美術館は2016年7月17日、世界文化遺産に登録されました!

4 東京藝術大学 大学美術館

☎ 03-5777-8600 (ハローダイヤル)
<http://www.geidai.ac.jp/museum/>



- ① 東西美人画の名作《序の舞》への系譜
3月31日(土)～5月6日(日)
- ② NHK大河ドラマ特別展「西郷どん」
5月26日(土)～7月16日(月・祝)
- ③ 藝大コレクション展2018
10月2日(火)～11月11日(日)予定
- ④ 東京藝術大学大学院美術研究科博士審査展
12月中旬予定
- ⑤ 東京藝術大学卒業・修了作品展
2019年1月下旬～2月初旬予定



🕒 ①②③④ 10:00～17:00
 ⑤ 9:30～17:30 (ただし最終日は9:30～12:30)
 ※いずれも入館は閉館30分前まで ※変更が生じる可能性もございます。

🏠 毎週月曜日(ただし月曜日が祝日または振替休日の場合は閉館し、翌火曜日休館)、展示替え期間、保守点検期間、年末年始、入学試験期間、その他臨時に休館することがあります。
 ※ただし、①4月30日、5月1日は閉館、④⑤は会期中無休予定

🎫 ① 一般1,400円(1,300円) 大学・高校生900円(800円)
 ② 一般1,500円(1,200円) 大学・高校生1,000円(700円)
 ③ 一般430円(320円)他
 ④⑤ 無料
 ※()内は、20名以上の団体料金 ※中学生以下は無料
 ※障害者手帳をお持ちの方とその介助者1名は無料(入館時要証明)

5 国立国会図書館 国際子ども図書館

☎ 03-3827-2053
<http://www.kodomo.go.jp/>



展示会「オランダの金の筆と銀の筆
 —子どもの本の世界—

前期: 3月6日(火)～5月15日(火)
 後期: 5月17日(木)～7月15日(日)

国際子ども図書館ガイドツアー
 毎週火曜日・木曜日 14:00～

子どものためのおはなし会(4歳以上対象)

毎週土曜日 ※夏休み期間(7月20日(金)～8月31日(金))は除く
 14:00～ 4歳から小学1年生
 15:00～ 小学2年生以上

🕒 9:30～17:00

🏠 毎週月曜日、5月5日を除く国民の祝日・休日、第3水曜日、年末年始(12/28～1/4)

🎫 無料



展示会
 「オランダの金の筆と銀の筆
 —子どもの本の世界—」

6 国立教育政策研究所 社会教育実践研究センター

☎ 03-3823-0241
<http://www.nier.go.jp/jissen/>



BuRaLi(ぶら～り)e上野 ～こんなところあったの?!～

上野公園地区の意外と知られていないスポットを、歴史的・文化的・自然科学的観点から、運営ボランティアによる説明のもとぶら～りと巡り、上野公園地区について、参加される皆さんと一緒に学びます。
 11月頃開催予定 ※日時や申込方法など、詳細は追ってホームページ等に掲載いたします。

7 日本学士院

☎ 03-3822-2101
<http://www.japan-acad.go.jp/>



日本学士院は、学術の発展に貢献するため、日本学士院賞等の授賞、紀要の編集・発行、外国アカデミーとの交流などの事業を行う機関です。本院は、様々な学問分野で優れた業績をあげた科学者を会員として選定しています。毎年10月には広く一般の方々を対象に公開講演会を開催しています。様々な分野で活躍する本院会員が、専門の話を分かりやすく講演しますので、是非ご参加ください。※詳細は9月頃にホームページをご覧ください。

8 日本芸術院

☎ 03-3821-7191
<http://www.geijutuinn.go.jp/>



日本芸術院は、施設改修のため休館しています。2018年冬頃、オープン予定です。

9 東京都美術館

☎ 03-3823-6921
<http://www.tobikan.jp>



- ① 特別展「ブリューゲル展 画家一族 150年の系譜」1月23日(火)～4月1日(日)
- ② 特別展「ブーシキン美術館展—旅するフランス風景画」4月14日(土)～7月8日(日)
- ③ 「都美セレクション グループ展 2018」6月9日(土)～7月1日(日)
- ④ 企画展「BENTO おべんとう展—食べる・集う・つながるデザイン」7月21日(土)～10月8日(月・祝)
- ⑤ 特別展「没後50年 藤田嗣治展」7月31日(火)～10月8日(月・祝)
- ⑥ 特別展「ムンク展」10月27日(土)～2019年1月20日(日)
- ⑦ 上野アーティストプロジェクト「書」(仮称) 11月18日(日)～2019年1月6日(日)

🕒 9:30～17:30

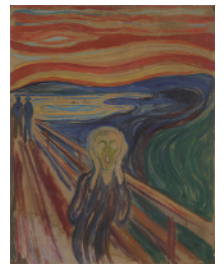
特別展開催期間中の金曜日は、20:00まで
 ※いずれも入館は閉館30分前まで
 ※各展覧会の開室時間はウェブサイト等をご覧ください。

🏠 毎月第1・第3月曜日(ただし月曜日が祝日または振替休日の場合は閉館し、翌日休館)、整備休館、年末年始(12/31～1/1)

特別展・企画展は、毎週月曜日は休室(ただし月曜日が祝日または振替休日の場合は開室し、翌日休室)

※各展覧会の休室日はウェブサイト等をご覧ください。

🎫 展覧会ごとに異なりますので、お問合せください。



エドヴァルド・ムンク
 《叫び》1910年?
 オスロ市立ムンク美術館
 ©Munchmuseet