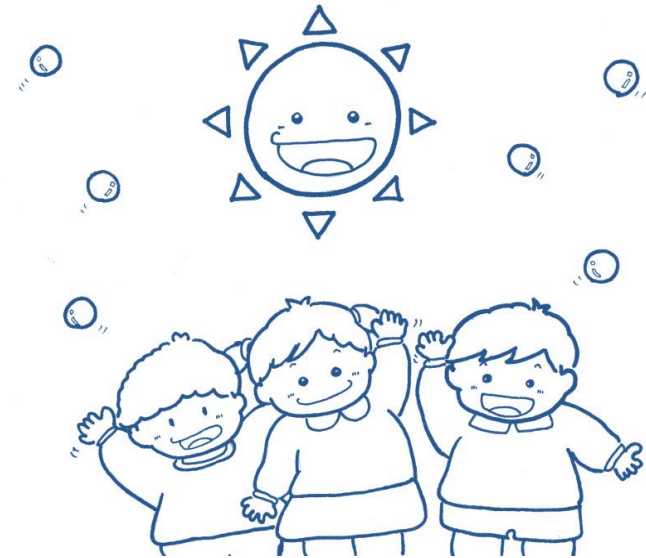


台東区立浅草橋保育園

太陽がいっぱい 友だちもいっぱい



〒111-0053

台東区浅草橋2-23-5

☎ (3866) 0321

Fax (5820) 3725

保育園の概要

[開 設] 昭和47年5月1日
 [面 積] 敷地面積 581.48㎡
 延床面積 963.63㎡
 [構 造] 鉄筋コンクリート 3階＋屋上階

《園児定数》

年齢	0	1	2	3	4	5	合計
クラス名	りす	こあら	うさぎ	ぱんだ	きりん	らいおん	
定数	12	15	18	24	25	25	119

《職員定数》

園長	副園長 担当係長	保育士	看護師	会計年度任用職員				業務委託	
				栄養士	用務	保育士	短時間 保育士	調理	用務
1	2	17	1	1	1	3	3	5	2

嘱託医…1名

特別支援教育支援員…数名

派遣保育士…4名

《保育事業》

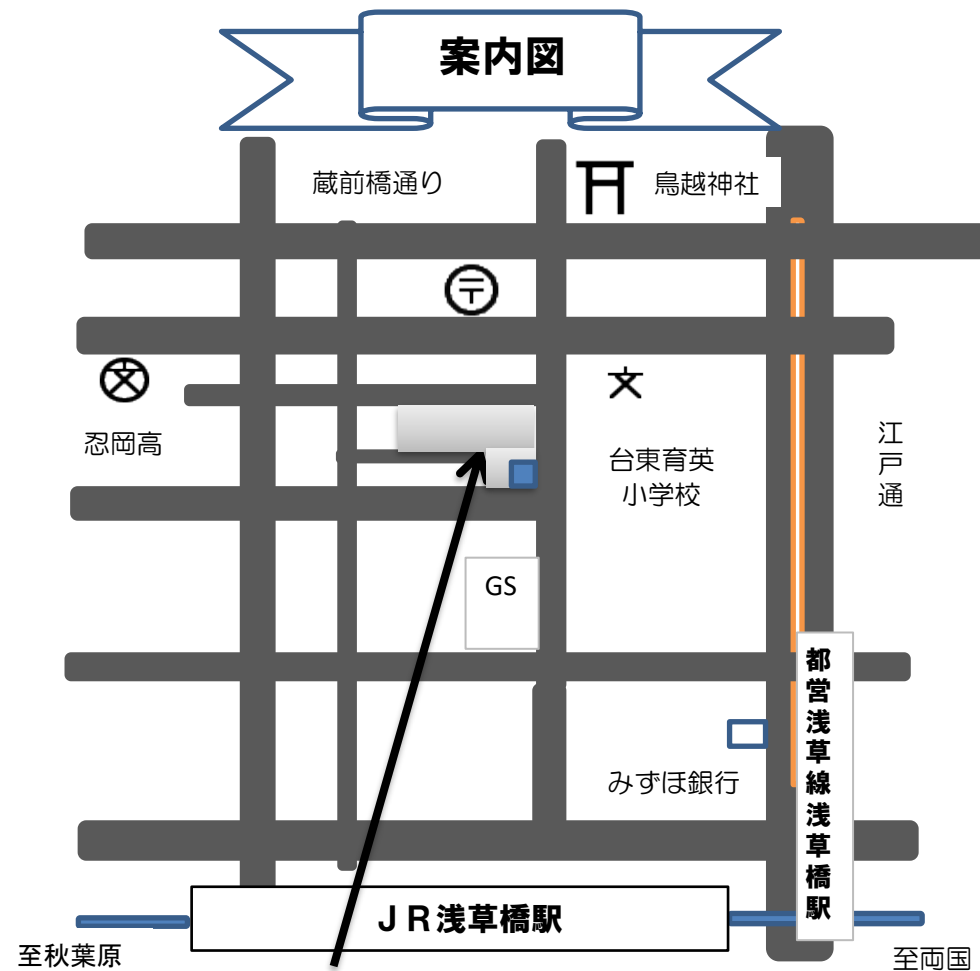
- ★産休明け保育：生後57日より
- ★延長保育：一般保育の時間内では登降園ができない方を対象に、延長保育を行っています。
この場合には、別途、延長保育料がかかります。
- ★子育て相談：電話での相談を受け付けています。(3863-2497)
- ★いっしょにあそぼう：月1回 近隣の未就園児の方が対象です。
- ★一時保育：詳細については台東区のホームページや教育委員会児童保育課(5246-1234)へお問い合わせください。

《保育時間》

- ★開園時間 7時15分～18時15分
*保育時間は、保育必要量の認定により異なります。

《休園日》

- ★日曜日・祝祭日・年末年始(12月29日～1月3日)



★台東区立浅草橋保育園

《交通》

- JR総武線浅草橋駅 5分
- 都営浅草線浅草橋駅 7分
- 南めぐりん浅草橋駅北 3分





子どもの一日の生活のめやす

時間	0歳児		1・2歳児	3・4・5歳児
	57日~9か月未満	9か月以上		
7:15	順次登園		順次登園	
8:00	健康観察			
9:00	あそび		あそび	あそび
10:00	授乳・離乳食	おやつ	おやつ	活動
	あそび	あそび	あそび	
11:00	沐浴・外気浴	食事		
			食事	
12:00		午睡		食事
			午睡	
13:00				午睡
14:00	授乳・離乳食			
15:00		おやつ	おやつ	おやつ
16:00		あそび	あそび	あそび
17:00	順次降園		順次降園	
18:15				
19:15	延長保育			


◎特に、0・1歳児は個人差によって、おやつ、食事、睡眠時間等、多少のずれがあります。



[給食]

- *完全給食を実施しています。
- *栄養士が季節や栄養価を考慮したバランスのよい献立を立てています。
- *0歳児の離乳食は、月齢に応じた個別献立を提供しています。
- *食物アレルギーについては、医師の指示により除去食で対応しています。
- *遠足などの行事でお弁当を持参していただくことがあります。

[おもな行事]

	保育	保健
4月	☆入園お祝い会 こどもの日	定期健康診断
5月	☆親子遠足(3・4・5歳児)	歯科健診 尿検査(3・4・5歳児)
6月	バス遠足(4・5歳児) おまつりごっこ プール開き	プール前健康診断
7月	七夕集会	
9月	★まつぼっくりの会	
10月	☆運動会 バス遠足(4・5歳児)	定期健康診断
12月	☆なかよしシアター(3・4・5歳児) お楽しみ会	
3月	らいおん組おめでとうの会 ☆修了お祝い会(修了児保護者)	
毎月	・避難訓練	・身体測定 ・0歳児健康診断

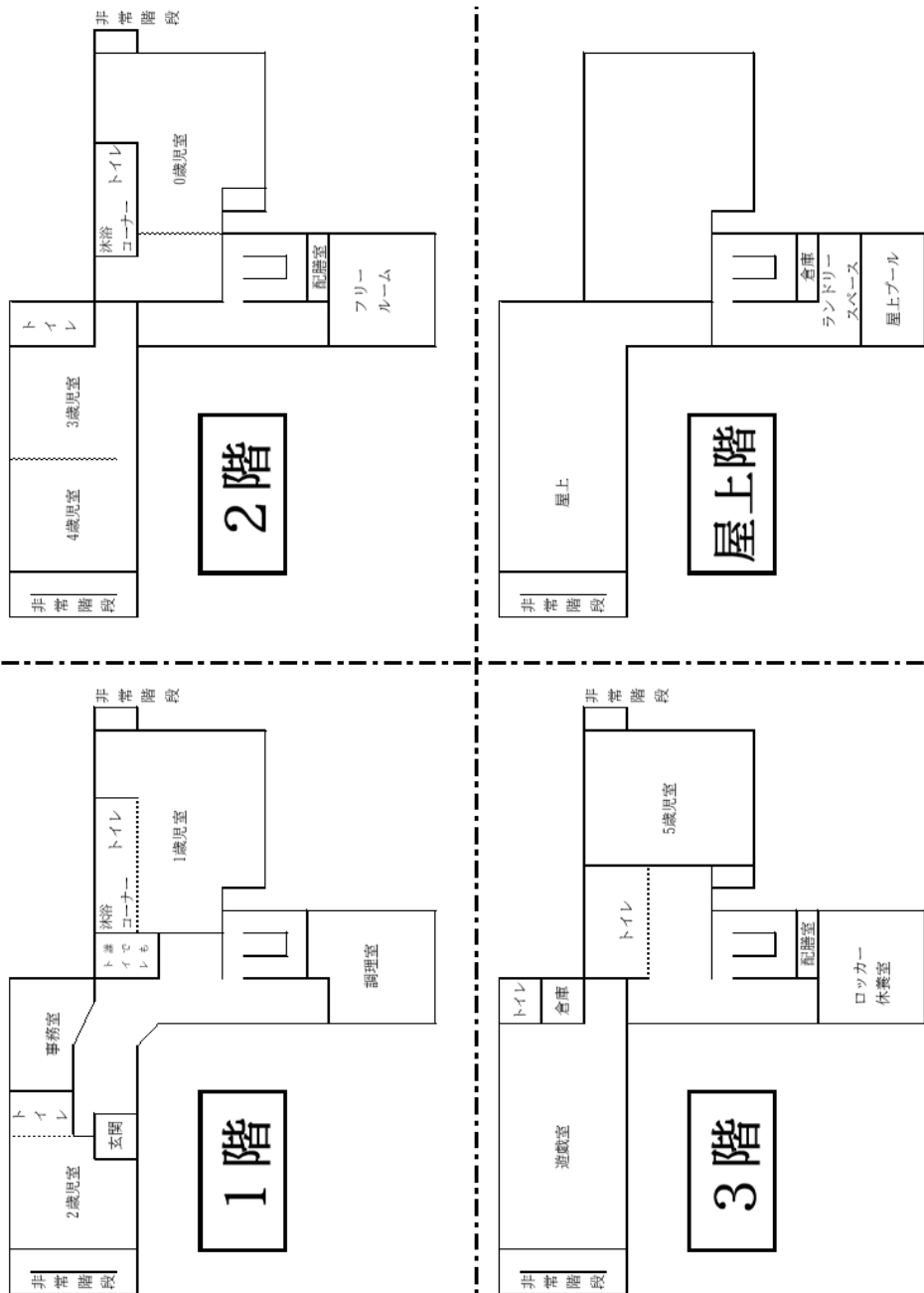
☆印は保護者の方が参加していただく行事です。
★印は祖父母の方のみの参加となる行事です。

[その他]

- 保護者会 年2回(4~5月、1~2月頃)
- 個人面談 通年
- 保育参加 クラス別に期間を設けて行っています。
- 引取り訓練 年1回(9月に災害発生を想定して行います。)



[園舎内平面図]



《保育目標》

- 健やかな心と体を持ち、きまりを守り行動できる子ども
- やさしさや思いやりの心を持ち、友達と協力して物事をやりとげようとする子ども
- 自然や身近なことに興味を持ち、自ら考え、豊かに表現する子ども



《保育園の特色》

- 3階+屋上階の園舎で、向柳原児童遊園に隣接しています。
- 日当たりがよく、明るい保育室です。
- 屋上も広く、のびのびと身体を動かして遊ぶことができます。
- 1・2歳児クラスは1階、0歳児クラスは2階、3・4・5歳児クラスは2階と3階が生活の場です。
- 各階に遊びに行ったり、異年齢の友だちと手をつないで近隣の公園や散歩に出かけたり、遊びが広がる保育をしています。

