



# 台東区立坂本保育園

〒110-0004 台東区下谷3-11-2  
 電話番号 (3873) 4287  
 子育て相談専用電話 (3873) 6458  
 台東区 <http://www.city.taito.lg.jp/>

## ○ 保育理念 (保育方針)

・人権尊重の精神に基づき、豊かな生活体験を積み重ねながら、規範意識の芽生えを育て、一人一人のよさと可能性を伸ばしていくことで、「生きる力」の基礎を培う。

## ○ 保育目標

- ・健やかな心と体をもち、きまりを守り行動できる子ども
- ・やさしさや思いやりの心もち、友達と協力して物事をやりとげようとする子ども
- ・自然や身近なことに関心もち、自ら考え、豊かに表現する子ども

## ○ 保育所保育に関する基本原則/役割目標

・児童福祉法に基づき、保育を必要とする子どもの保育を行い、健全な心身の発達を図る。保育に関する専門性を有する職員が、養護及び教育を一体的に行う。保護者支援及び地域の子育て支援等を行う。

## ○ 保育の方法 / 環境

・健康、安全で情緒の安定した生活ができる環境を整え、一人一人の発達過程に応じ、乳幼児期にふさわしい体験が得られるように、生活や遊びを通して総合的に保育する。保護者を理解し適切に援助する。

## ○ 保育所の社会的責任

- ・子どもの人権に十分配慮するとともに、子ども一人一人の人格を尊重して保育を行わなければならない。
- ・地域社会との交流や連携を図り、保護者や地域社会に、当該保育所が行う保育の内容を適切に説明するよう努めなければならない。
- ・入所する子ども等の個人情報を適切に取り扱いつともに、保護者の苦情などに対し、その解決を図るよう努めなければならない。

## ○ 養護に関する基本的事項

・養護とは、子どもの生命の保持及び情緒の安定を図るために保育士等が行う援助や関わり。保育所における保育は、養護及び教育を一体的に行う。養護に関するねらい及び内容を踏まえた保育を展開する。

## 給食

- ★栄養士がバランスの良い献立をたて、園内の調理室で調理員が作っています。
- ★0歳児の離乳食は、月齢に応じた献立で実施しています。
- ★食物アレルギーのある方は、ご相談ください。
- ★遠足、その他でお弁当を持参していただくことがあります。



## 健康管理

- ★ご家庭と連絡を取りながら、一人一人のお子さんの健康に留意して保育しています。
- ★嘱託医による年2回の定期健診及び、プール前健診を行います。
- ★0歳児は、毎月健康診断を行います。
- ★原則として、薬はお預かりすることはできません。
- ★保育園において下痢が続いたり発熱したり、また、熱がなくても食欲不振、機嫌等の状態が悪い時は保護者に連絡します。その場合はお迎えをお願いすることがあります。



## 園児定数

年齢	0歳児	1歳児	2歳児	3歳児	4歳児	5歳児	一時保育	合計
組名	ひよこ	りす	うさぎ	ぼんだ	きりん	らいおん	ちゅうりっぷ	
園児	15	17	20	24	48		6	124

## 職員構成

園長	副園長 担当係長	保育士	看護師	会計年度任用職員				委託 調理	嘱託医
				栄養士	保育士	短時間保育士	用務		
1	2	17	1	1	5	2	1	4	1

## 保育園の特色

広い園庭や保育室で、子ども達は元気いっぱい遊んでいます。全クラスで朝の体操をしたり、幼児クラスは園庭でのマラソンをしたりと、体力向上に向けた活動に取り組んでいます。天気の良い日には金杉公園や金首木公園等で遊んだり、0歳児の赤ちゃんは“お散歩カー”に乗ってお散歩を楽しんだりしています。

## 保育園の概要

【開設】

昭和36年 4月1日

昭和53年10月改築

令和 2年 3月大規模改修

【面積】

敷地面積 1147.69㎡

建築面積 1179.35㎡

【構造】

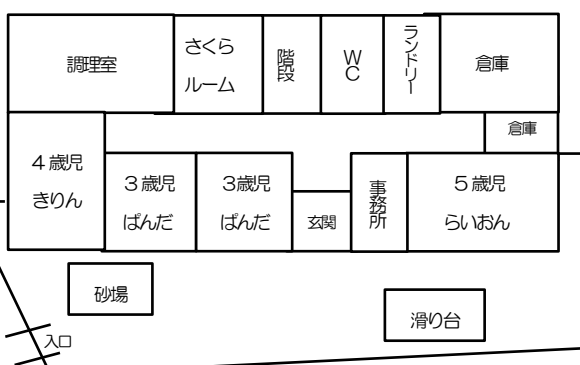
鉄筋コンクリート5階建て

保育園1・2階部分使用

3階以上都営住宅

## 園舎平面図

### 1階



### 2階



### 保育時間と一日の流れ

クラス	0歳児		1歳児	2歳児	3・4・5歳児
	6～9ヶ月児	9ヶ月以上児			
7:15	順次登園・視診・受け入れ 早番保育				
9:00	あそび			自由あそび 各クラスの活動	
10:00	離乳食	おやつ あそび	おやつ あそび	おやつ あそび	
11:00	睡眠	食事			
11:15			食事	食事	食事
11:30	あそび				
12:00		睡眠			
12:30			昼寝	昼寝	昼寝
13:00					
14:00	離乳食	あそび			
15:00	睡眠	おやつ あそび	おやつ あそび	おやつ あそび	あそび
17:00	遅番保育	あそび	遅番保育	あそび	遅番保育あそび
18:15	開園時間外延長保育 延長児補食				
19:15					

### 年間行事予定

月	行事
4月	入園お祝い会 保護者会（0・1・2・3・4・5歳児）
5月	子どもの日 親子遠足（3・4・5歳児 現地集合・現地解散）
6月	春のバス遠足（4・5歳児） ・プール開き
7月	七夕
9月	引取り訓練（地震を想定しての訓練です） 赤とんぼの会（祖父母の方をお招きします） お店やさんごっこ
10月	親子運動会（全園児の親子参加） 秋のバス遠足（4・5歳児）
12月	ひいらぎの会（子ども達の歌・劇遊びをご覧ください） お楽しみ会
1月	お正月遊び
2月	節分 保護者会（0・1・2・3・4・5歳児）
3月	ひなまつり つくしんぼの会（5歳児クラスとのお別れ会・会食） 修了お祝い会

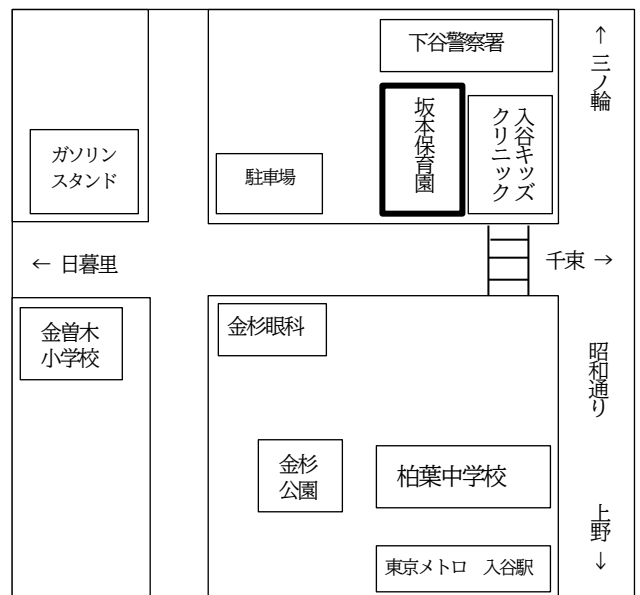
\*日程は変更になることがあります。

- 【開園日】 月曜日から土曜日まで（休園日を除く）
- 【開園時間】 午前7時15分から午後6時15分まで
- 【休園日】 日曜日・国民の祝日に関する法律に規定する休日  
12月29日～12月31日、1月2日及び1月3日

### 保育事業

一般保育	区が認定する保育必要量の範囲内で下記の時間内お預かりします。 ・保育標準時間認定 午前7時15分から午後6時15分まで（11時間） ・保育短時間認定 午前9時00分から午後5時00分まで（8時間）
延長保育	一般保育の時間内では登降園ができない方を対象に延長保育を行っています。 この場合には別途延長保育料がかかります。 ・開園時間内の延長保育（保育短時間認定のみ） 午前7時15分から午前9時00分まで 午後5時00分から午後6時15分まで ・開園時間外の延長保育 午後6時15分から午後7時15分まで (6か月未満児は開園時間外の延長保育でのお預かりはできません。)
一時保育	○緊急保育は、保護者の方の病気や出産、看護等によりご家庭での保育ができない場合にお預かりします。 ○非定型保育・体験保育・私的事由保育は、定員の空きがある場合にお預かりします。 【問い合わせ】教育委員会児童保育課 03-5246-1234
子育て相談	電話による保育相談を行っています。 *坂本保育園 相談専用電話（3873）6458
一緒に遊ぼう	毎月1回 地域の方対象。お子さんの年齢のクラスで、保育園のお友達と一緒に遊んでいただきます。給食体験や身体測定もできます。 *問合せ・申し込み 坂本保育園 電話（3873）4287
ぼかぼかデー	毎週水曜日 10時から1時まで。地域の方対象。坂本保育園の園庭を開放しています。保育園のお友達と一緒に遊びましょう。 *問合せ 坂本保育園 電話（3873）4287
地域交流	近くの小学校・中学校のお兄さん・お姉さんと年に数回交流をして、遊んでもらったり、お手伝いをしてもらったりしています。

身体測定	毎月1回
歯科検診	6月
尿検査（3歳児以上）	年1回
定期健診	年2回
避難訓練	毎月1回
保護者会	年2回
お誕生日会	お誕生日
保育参加	保育園で半日お子さんと一緒に過ごしていただき、園でのお子さんの様子をご覧いただけます。



【東京メトロ 日比谷線】

入谷駅（出口4）徒歩7分、三ノ輪駅（出口2）徒歩10分