

上野地区まちづくりブランディング調査

実施報告書 (一部抜粋)

台東区

インターネットアンケート調査

1 調査概要

調査概要

調査方法	インターネット調査
調査対象	調査地域に居住している18歳以上の男女
回収数	1,200サンプル
調査地域 および回収数	各エリア300サンプル ・東京都（台東区） ・東京都（他22区） ・仙台圏（宮城県） ・名阪圏（愛知県・大阪府）
調査時期	2018年 12月
設問数	スクリーニング設問 4問 本調査18問

回収数

今回は、地域別の比較及び年代別の比較を行うために、地域別×年代別に均等割り付けで回収を行った。回収したサンプル数は以下の通り。

	20～30代	40～50代	60～70代	合計
東京都（台東区）	100	100	100	300
東京都（台東区以外23区）	100	100	100	300
仙台圏（宮城県）	100	100	100	300
名阪圏（愛知県・大阪府）	100	100	100	300
合計	400	400	400	1200

2 結果の概要

■ 結果概要

認知度は、 仙台圏**83.3%**、東京都（台東区以外）**96.3%**、名阪圏**59.7%**
訪問経験は、 仙台圏**71.7%**、東京都（台東区以外）**83.7%**、名阪圏**46.0%**

上野に親しみを持っているのは、 仙台圏が**13.3%**、台東区が**31.9%**、東京都（台東区以外）が**12.7%**、名阪圏が**5.0%**
個人属性では、 **男性、年配層、未婚層、アート嗜好層**が比較的高い

上野のイメージは、 **「芸術やアートに浸れる」30.1%**、**「自然や緑が癒してくれる」23.1%**が他の街に比べ極めて高い。
※それぞれの項目が次点に比べ選択率が10%以上高い
一方で、 **「好きな店・ショップが集まっている」**や**「自分と似た価値観の人が多い」**、**「自分が常連の店・施設がある」**などは低い。

上野来訪時の**訪問地**は、 **「芸術・文化ゾーンのみ」が30.5%**、**「庶民文化ゾーンのみ」が27.3%**、**「両ゾーン」は30.2%**
台東区民は「庶民文化ゾーンのみ」、他の地域の居住者は「芸術・文化ゾーンのみ」が多い

上野来訪時の**来訪目的**は、 **「ショッピング・街歩き」が35.4%**、**「美術館・博物館」が30.4%**、**「食事」が25.7%**
「歴史・文化遺産」に関心が高いのは**「アート嗜好層」23.1%**と**「アクティブ層」41.5%**と、全体の11.9%に比べ高い

上野来訪時の**同行者**は、 **「ひとりで」39.8%**が多く、以下、**「夫婦・恋人」23.4%**、**「友人・知人と」17.0%**となっている。
「女性・ファッション層」は「家族で」が28.3%と他の層に比べて多い。

上野の**2つの側面の認知度**は
「芸術・文化の杜」と「多様な庶民文化の街」の**両側面を認知している**のは**63.1%**、「芸術・文化の杜」のみは6.9%、「多様な庶民文化の街」のみは1.8%と、ほとんどの人が上野の両側面を認知している。
※**どちらも認知無し**は全体が28.2%で、仙台圏は38.2%、名阪圏は53.2%

認知度も関心度も高いのは**「アート嗜好層」と「アクティブ層」**で、**認知8割前後、関心6～7割**

調査結果 サマリー

3 調査結果サマリー（1-1 回答者の志向性）

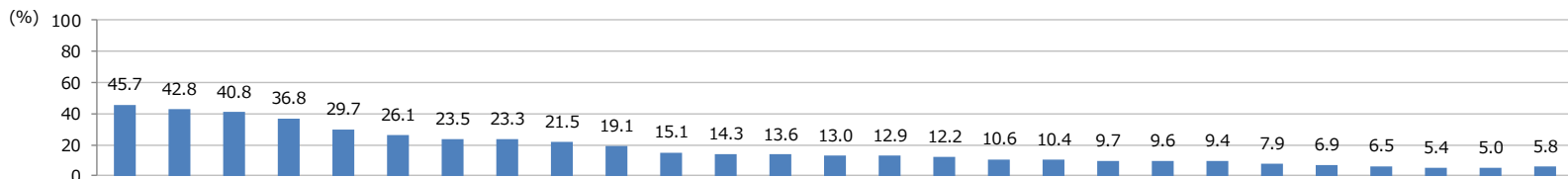
趣味・余暇活動として、趣味としているものをいくつかでも選んでもらったところ、「音楽・映画・映像コンテンツ・コンサート」が45.7%で最も多く、次いで「外食・グルメ」が42.8%、「旅行・レジャー」が40.8%などとなっている。

「20～30代」は「外食・グルメ」、「ファッション」、「マンガ・アニメ」が多い。

「アクティブ層」は全ての項目で多くなっている。

※クラスターの説明は次頁参照

Q1.あなたが普段行っている趣味・余暇活動をお答えください。／趣味としている（いくつかでも）



		n	音楽・映画・映像コンテンツ	外食・グルメ	旅行・レジャー	街歩き・散策	ファッション	美術館・博物館	酒（日本酒やワイン）	スポーツ観戦	マンガ・アニメ	健康づくり（ジョギング・ジム・筋肉トレーニング）	スポーツを行う	スマートフォンのガジェット	動物園	車・バイク	時計・アクセサリ	玩具・ゲーム	園芸・農業	文具・インテリア	スキルアップ・資格の取得	ギャンブル	ヘルスケア・治療	エステ・ダイエット	子供に対する教育・習い事	スポーツ用品の購入	その他美容関連	アンティーク・コレクション	その他
全体		1200	45.7	42.8	40.8	36.8	29.7	26.1	23.5	23.3	21.5	19.1	15.1	14.3	13.6	13.0	12.9	12.2	10.6	10.4	9.7	9.6	9.4	7.9	6.9	6.5	5.4	5.0	5.8
居住地	仙台圏	300	44.3	38.3	38.3	28.7	30.0	20.0	23.7	25.7	21.7	15.7	15.0	11.3	10.7	21.7	12.7	13.7	17.7	12.7	9.3	10.0	11.7	7.7	5.7	7.3	6.7	4.7	6.7
	東京都（台東区）	300	49.7	44.7	37.6	43.5	29.4	30.6	27.3	21.7	22.4	23.7	16.7	16.0	11.2	5.2	15.0	11.6	4.3	12.0	12.0	8.3	8.1	7.9	5.8	4.6	5.3	5.7	5.9
	東京都（台東区以外）	300	46.3	47.3	45.0	44.7	29.0	31.3	21.0	24.0	18.0	19.3	16.0	13.3	19.0	11.0	15.0	10.0	6.0	7.7	9.0	9.3	10.0	7.3	6.3	9.0	3.0	4.0	5.3
	名阪圏	300	42.3	40.7	42.3	30.3	30.3	22.3	22.0	22.0	24.0	17.7	12.7	16.3	13.7	14.3	9.0	13.7	14.7	9.3	8.7	11.0	8.0	8.7	10.0	5.0	6.7	5.7	5.3
性別	男性	686	44.4	38.0	42.3	39.1	16.5	25.7	29.9	29.2	19.7	20.5	19.7	18.0	12.6	20.6	9.8	12.4	12.6	8.2	7.3	13.7	7.0	4.3	4.0	9.1	2.0	6.2	4.1
	女性	514	47.5	49.1	38.8	33.7	47.3	26.6	15.0	15.5	23.9	17.1	9.0	9.3	15.0	3.0	17.2	12.0	8.1	13.4	13.0	4.3	12.7	12.7	10.9	3.0	9.9	3.4	8.1
年代	20～30代	400	48.8	55.0	36.0	38.0	48.3	23.5	22.0	20.0	36.8	18.8	14.3	15.5	20.0	8.5	19.5	21.0	6.3	14.3	16.5	9.0	12.5	13.8	13.0	6.5	11.0	6.0	1.8
	40～50代	400	46.5	39.3	36.0	32.8	26.3	23.5	20.0	25.3	22.0	17.0	14.8	18.0	11.0	13.3	11.5	11.5	8.0	10.8	8.8	11.3	9.3	7.5	7.3	7.5	4.5	3.8	7.5
	60～70代	400	41.8	34.0	50.4	39.6	14.6	31.2	28.5	24.7	5.8	21.5	16.3	9.3	9.9	17.4	7.8	4.2	17.7	6.3	4.0	8.7	6.5	2.4	0.6	5.5	0.8	5.3	8.2
上野訪問経験	訪問経験あり	904	49.5	45.9	42.4	41.8	29.1	30.1	25.4	25.4	20.8	19.8	16.3	14.7	14.5	13.4	13.5	11.9	9.7	10.1	10.6	9.2	9.5	7.8	6.1	7.0	5.2	5.2	5.5
	訪問経験なし	296	34.1	33.1	35.8	21.6	31.4	13.9	17.6	16.9	23.6	16.9	11.5	12.8	10.8	11.8	11.1	13.2	13.5	11.5	7.1	11.1	9.1	8.1	9.5	5.1	6.1	4.4	6.8
婚姻状況	未婚	400	49.1	42.8	32.5	37.8	33.5	25.9	20.2	19.2	33.7	18.1	14.8	20.3	14.2	8.7	17.2	18.1	6.2	12.6	13.2	10.6	10.2	9.0	1.5	6.5	7.5	6.6	4.5
	既婚	707	43.6	43.1	44.8	35.8	27.8	26.5	25.6	26.1	16.4	20.5	16.3	11.2	13.9	14.0	10.9	10.1	13.2	9.8	8.3	9.0	8.8	7.7	10.6	6.8	4.4	4.4	5.8
	離婚・死別（現在、独身）	92	47.0	39.9	46.4	39.8	27.7	23.4	21.8	20.0	7.6	12.5	6.8	11.5	8.7	24.4	10.1	3.2	10.1	6.1	5.4	10.8	11.1	4.3	2.2	4.3	4.3	3.2	11.5
クラスター	アート嗜好層	238	65.4	52.3	57.9	54.7	26.4	100.0	28.7	31.2	14.9	22.6	14.6	11.7	30.0	15.8	10.6	6.8	13.0	7.3	9.4	2.5	8.4	2.1	6.0	4.6	1.7	6.7	3.9
	アクティブ層	63	84.0	87.2	82.4	87.2	84.0	74.0	62.8	76.0	55.9	74.4	88.8	62.8	51.6	47.9	70.8	49.5	33.5	66.0	62.3	35.6	57.5	49.5	20.8	66.5	33.5	38.8	3.2
	無関心層	534	29.3	26.2	35.4	24.8	0.6	-	19.5	22.0	3.2	14.6	13.8	8.8	3.6	11.2	2.1	0.2	11.5	3.9	4.5	10.9	2.6	2.7	3.9	3.6	0.9	0.9	9.3
	女性・ファッション層	213	49.8	62.5	36.7	34.6	99.1	6.6	20.3	12.4	20.2	14.7	6.1	9.4	12.7	7.0	32.5	5.8	4.8	13.3	9.2	5.2	15.6	18.3	11.7	1.4	13.6	1.9	3.8
	オタク層	152	50.7	40.0	21.6	33.2	17.7	9.4	17.4	9.2	83.7	12.9	2.6	24.3	8.7	9.2	3.3	56.5	2.6	11.5	7.9	12.0	6.6	3.3	6.6	2.0	3.9	7.2	0.7

※ : 全体よりも10%以上上回る値

: 全体よりも5%以上上回る値

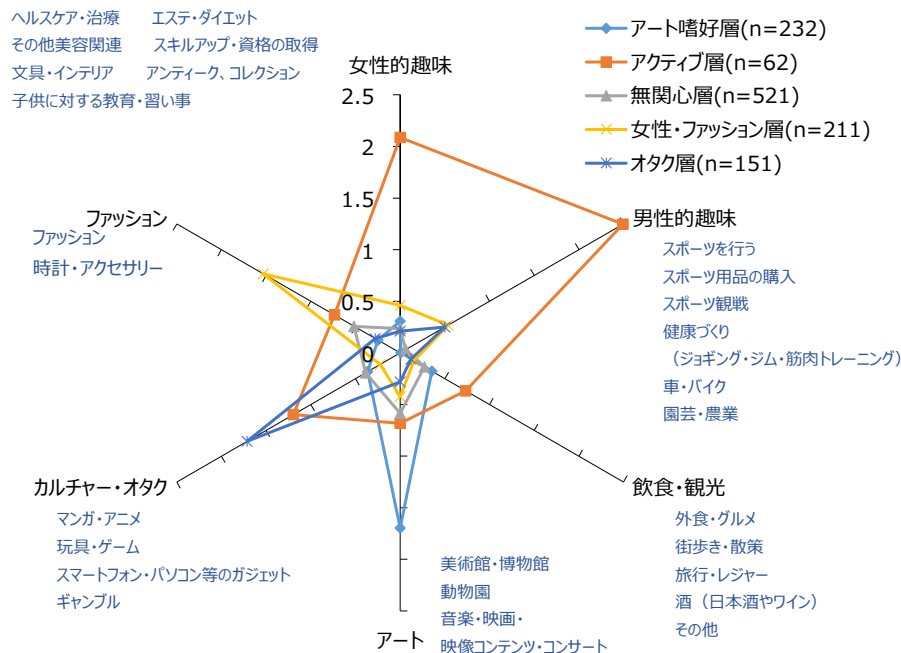
3 調査結果サマリー（1-2 回答者の志向性）

今回の調査対象者の「趣味・余暇活動」の回答について、統計的な手法を用いて回答傾向が類似しているグループを抽出した。下表・下図はそれぞれのグループの回答傾向である。特徴的な層が「アート嗜好層」、「女性・ファッション層」、「オタク層」の3層、全般的にポジティブな「アクティブ層」、全般的にネガティブな「無関心層」の5層に分けられた。

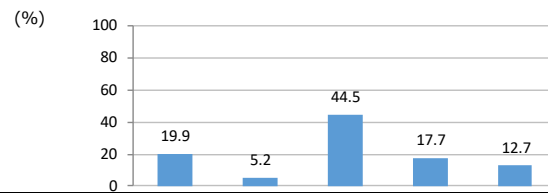
クラスター名	クラスターの特徴	サンプル数	出現率	特性
アート嗜好層	美術館・博物館や音楽・映画・映像コンテンツ・コンサートなどの回答傾向が強い層	232人	19.9%	台東区外の都民・シニア層
アクティブ層	スポーツやヘルスケア・治療をはじめとして、趣味が広く、何にでも興味がある層	62人	5.2%	若年未婚層
無関心層	趣味の回答に強い傾向が無い集団	521人	44.5%	男性シニア層
女性・ファッション層	エステ・ダイエット等の美容関連、子供に対する教育とファッションなどへの回答傾向が強い層	211人	17.7%	若年女性層
オタク層	マンガ・アニメや玩具・ゲームなどの回答傾向が強い層	151人	12.7%	若年未婚男性層

■ クラスターの特徴

※クラスターのネーミングは、回答者グループの志向性を特徴的に表現するものとして、本調査に限り便宜上設定した。



■ クラスターの出現率



		n	アート嗜好層	アクティブ層	無関心層	女性・ファッション層	オタク層
全体		1200	19.9	5.2	44.5	17.7	12.7
居住地	仙台圏	300	13.3	6.3	47.7	18.7	14.0
	東京都（台東区）	300	22.4	4.9	42.3	17.6	12.8
	東京都（台東区以外）	300	25.7	5.7	44.0	15.7	9.0
名阪圏		300	18.0	4.0	44.0	19.0	15.0
	性別	686	20.4	5.7	54.3	6.9	12.7
女性		514	19.1	4.5	31.4	32.2	12.7
	年代	400	13.3	8.0	26.3	32.0	20.5
40～50代		400	17.5	4.8	48.8	15.0	14.0
	60～70代	400	28.8	2.9	58.5	6.2	3.6
	上野訪問	904	23.0	5.6	43.5	16.2	11.7
経験	訪問経験あり	296	10.1	4.1	47.6	22.3	15.9
	訪問経験なし	400	18.1	6.5	35.5	19.2	20.6
未婚		707	20.9	4.8	48.1	17.1	9.0
	離婚・死別（現在、独身）	92	19.0	3.2	55.5	15.8	6.5

※ : 全体よりも10%以上上回る値

 : 全体よりも5%以上上回る値

※ 上図は、各クラスターの回答の特徴性を示す「スコア（標準化得点）」をグラフにしたもの。

3 調査結果サマリー (2-1 上野の認知度・訪問経験)

上野の「認知率」、「訪問経験率」、「観光地・繁華街として満足している割合」、「おススメ度（推奨意向）」を整理する。

居住地別にみると、台東区民（居住者のため認知・訪問経験は必然的に100%）の満足度は72.5%と、「出かけ先としての上野」の評価は他の地域に比べ最も高い。しかし、3割弱が満足しておらず、同様に3割強がおススメしたいと思っていないという点も課題といえる。

台東区以外の東京都民は、認知度は96.3%、訪問経験ありは83.7%となっており、満足している人の割合は54.0%と半数以上が満足している。

クラスター別（※）にみると「アート嗜好層」が認知、訪問経験、満足、推奨意向のすべての数値において最も高くなっている。「アクティブ層」も同様の傾向がみられるが、「無関心層」や「女性・ファッション層」、「オタク層」は満足度で上位のクラスターと差が出ており、女性的な要素やファッション、マンガ、アニメ、玩具などの要素が相対的に評価されていないことが示唆される。

SC4.あなたは、東京都台東区の「上野」を知っていますか。（ひとつだけ）

Q14.訪問先・繁華街としての「上野」について、総合的に満足度と推奨意向を教えてください。（それぞれひとつだけ）

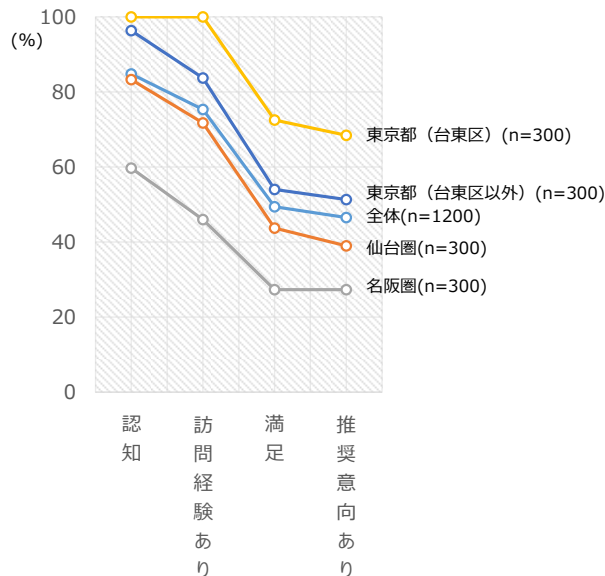
■ 主要軸の推移

	調査数	認知	訪問経験あり	満足	推奨意向あり	
全体	1200	84.8	75.3	49.4	46.5	
居住地	仙台圏	300	83.3	71.7	43.7	39.0
	東京都（台東区）	300	100.0	100.0	72.5	68.4
	東京都（台東区以外）	300	96.3	83.7	54.0	51.3
	名阪圏	300	59.7	46.0	27.3	27.3
性別	男性	686	89.2	80.5	52.5	49.7
	女性	514	79.0	68.5	45.2	42.3
年代	20～30代	400	76.8	68.5	43.8	41.8
	40～50代	400	86.3	76.8	48.8	45.0
	60～70代	400	91.5	80.7	55.6	52.8
上野訪問経験	訪問経験あり	904	100.0	100.0	65.5	61.8
	訪問経験なし	296	38.5	-	-	-
婚姻状況	未婚	400	82.8	74.8	46.8	44.0
	既婚	707	85.2	75.1	50.4	47.7
	離婚・死別（現在、独身）	92	91.3	79.5	52.9	48.2
クラスター	アート嗜好層	238	96.6	87.4	71.5	66.6
	アクティブ層	63	92.0	80.8	63.3	60.1
	無関心層	534	85.2	73.6	43.5	40.7
	女性・ファッション層	213	76.5	69.0	43.0	41.1
	オタク層	152	73.8	69.2	38.6	37.5

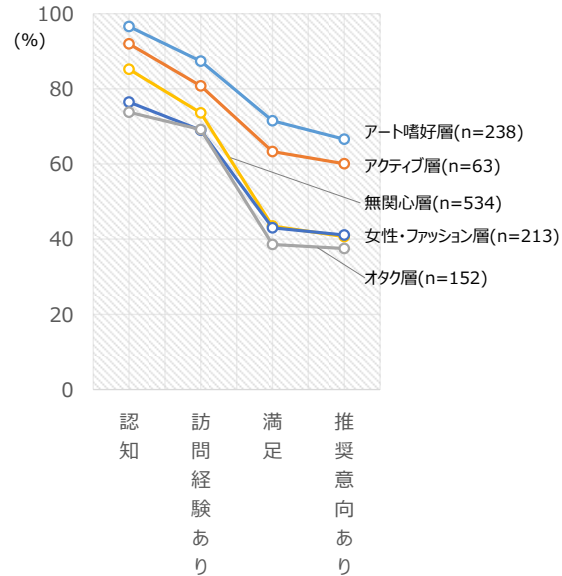
※ : 全体よりも10%以上上回る値

 : 全体よりも5%以上上回る値

■ 居住地別 各主要軸の推移



■ クラスター別 各主要軸の推移



- 「仙台圏」は訪問経験・満足度・推奨意向ともに東京都民と同程度
- クラスターでは「アート嗜好層」「アクティブ層」が満足度・推奨意向が高い
- 「無関心層」「女性・ファッション層」「オタク層」には評価されていない

3 調査結果サマリー (2-2 親しみのある街)

「上野」を最も親しみがあると回答した人は全体で15.7%、台東区民は31.9%となっており、いずれの地域の居住者も「浅草」の選択率がやや高い。仙台圏においても、13.3%と、浅草の16.3%を下回っている。名阪圏は新宿や池袋の回答率が高くなっている。

どの居住地・クラスターにおいても上野は比較的上位に位置しているが、東京都（台東区以外）や名阪圏においてはやや順位を下げている。

Q4.あなたにとって、下記の中で最も親しみのある街をお選びください。(ひとつだけ)

Q5.前問で親しみがあると回答した街について、その理由をお答えください。(いくつでも)

Q6.あなたにとって、上野はどのような街ですか。(いくつでも)

■ 親しみのある街

	全体	居住地				クラスター				
		仙台圏	東京都 (台東区)	東京都 (台東区以外)	名阪圏	アート嗜好層	アクティブ層	無関心層	女性・ ファッション層	オタク層
n	1200	300	300	300	300	238	63	534	213	152
1位	浅草 18.9%	浅草 16.3%	浅草 42.8%	新宿 19.7%	新宿 10.3%	上野 24.0%	上野 21.2%	浅草 20.4%	浅草 18.9%	浅草 15.7%
2位	上野 15.7%	上野 13.3%	上野 31.9%	池袋 19.0%	浅草 10.0%	浅草 18.3%	浅草 14.9%	上野 12.8%	新宿 12.7%	上野 15.5%
3位	新宿 11.0%	新宿 11.0%	銀座 7.3%	上野 12.7%	秋葉原 7.0%	銀座 12.1%	秋葉原 12.8%	新宿 10.9%	上野 12.4%	秋葉原 14.4%
4位	池袋 6.9%	秋葉原 7.7%	秋葉原 7.2%	銀座 10.7%	渋谷 5.3%	新宿 11.8%	銀座 9.6%	池袋 6.7%	池袋 8.0%	新宿 9.4%
5位	銀座 6.5%	池袋 5.0%	新宿 3.1%	渋谷 7.0%	上野 5.0%	池袋 7.3%	渋谷 9.6%	秋葉原 6.2%	銀座 7.5%	池袋 5.9%
6位	秋葉原 6.3%	銀座 4.7%	錦糸町 1.3%	浅草 6.3%	銀座 3.3%	渋谷 4.2%	新宿 8.0%	渋谷 4.5%	渋谷 4.2%	銀座 4.1%
7位	渋谷 4.3%	渋谷 4.3%	池袋 .8%	錦糸町 6.0%	池袋 3.0%	秋葉原 2.6%	池袋 6.4%	銀座 3.9%	秋葉原 3.0%	下北沢 3.9%
8位	錦糸町 2.2%	下北沢 3.7%	渋谷 .7%	秋葉原 3.3%	下北沢 1.3%	六本木 2.5%	下北沢 4.8%	錦糸町 2.6%	下北沢 2.3%	渋谷 2.0%
9位	下北沢 1.9%	六本木 .7%	六本木 .4%	下北沢 2.7%	錦糸町 1.0%	錦糸町 2.1%	錦糸町 -%	六本木 1.2%	錦糸町 1.9%	錦糸町 2.0%
10位	六本木 1.0%	錦糸町 .3%	下北沢 -%	六本木 2.3%	六本木 .7%	下北沢 1.7%	六本木 -%	下北沢 .9%	六本木 -%	六本木 -%
この中からは 選択することが できない	25.2%	33.0%	4.6%	10.3%	53.0%	13.4%	12.8%	29.9%	29.1%	27.1%

- 上野は、名阪圏を除き、他の地域と比べて親しみを持たれている
- アート嗜好層・アクティブ層は5人に1人が上野に親しみを持っている

3 調査結果サマリー（2-3 親しみのある街と上野の比較）

最も親しみのある街に対するその理由と、上野のイメージを比較する。「上野」は、「芸術・アート」や「自然や緑」の回答率が高い。比較的、「下北沢」も類似した傾向がみられる。

「多様性」は「浅草」、「新宿」、「秋葉原」などの回答率が高い。

Q4.あなたにとって、下記の中で最も親しみのある街をお選びください。（ひとつだけ）

Q5.前問で親しみがあると回答した街について、その理由をお答えください。（いくつでも）

Q6.あなたにとって、上野はどのような街ですか。（いくつでも）

	n	街の景観がおちつく	まっすぐに集まっている店・ショップが	好きな店・ショップが集	深い多様な人が集まり、懐が	安心感がある	いつ行っても変わらない	懐かしい気持ちにさせてくれる	昔、良く行っていた	自分が常連の店・施設がある	行きたびに何かを発見させてくれる	今、住んでいる	自分と似た価値観の人が	自分だけのお気に入りスポットがある	通勤・通学の途中にある	街の人が親切	友人・知人がいる	昔、住んでいた	通勤・通学地である	芸術やアートに浸れる	自然や緑が癒してくれる	新しい出会いがある	その他
全体平均 ※上野を除く	709	24.0	23.6	22.4	22.1	18.1	16.8	16.6	14.6	14.4	14.0	13.7	10.2	8.8	7.8	6.9	6.3	5.8	4.7	4.3	3.8		
渋谷	52	7.7	28.8	19.2	3.8	9.6	21.2	5.8	21.2	3.8	13.5	7.7	17.3	1.9	7.7	5.8	9.6	7.7	5.8	1.9	1.9		
新宿	132	6.8	19.7	26.5	15.9	14.4	21.2	17.4	18.1	3.8	14.4	13.8	13.6	4.5	12.1	7.8	12.1	3.0	5.5	3.0	3.0		
池袋	83	8.4	22.8	12.0	22.8	8.4	32.8	14.4	4.8	4.8	8.4	10.8	21.6	1.2	1.2	13.6	8.4	-	-	3.6	2.4		
浅草	226	43.0	10.5	30.9	31.6	30.0	5.7	20.6	8.7	36.6	14.4	14.2	3.2	20.5	12.1	4.2	3.2	8.0	5.7	2.3	0.9		
六本木	12	8.1	8.1	8.1	-	8.1	32.5	24.4	26.8	-	8.1	8.1	-	-	8.1	18.7	8.1	8.1	8.1	-	-		
秋葉原	75	4.0	51.7	22.5	7.9	8.3	12.3	15.9	25.0	5.3	25.2	11.9	5.3	4.0	2.6	4.4	5.3	6.6	4.0	11.9	7.0		
下北沢	23	43.5	17.4	8.7	17.4	21.7	17.4	8.7	8.7	4.3	8.7	21.7	8.7	4.3	4.3	17.4	-	17.4	13.0	4.3	4.3		
錦糸町	26	15.4	19.2	7.7	23.1	23.1	15.4	11.5	3.8	7.7	11.5	3.8	11.5	3.8	7.7	7.7	-	-	-	-	23.1		
銀座	78	44.9	44.5	15.4	35.0	14.1	23.5	17.1	24.8	1.3	10.7	22.6	14.5	3.9	1.3	3.9	5.1	6.4	3.9	9.0	6.8		
上野	709	17.2	6.0	19.1	17.2	19.5	9.9	8.8	6.7	3.7	5.8	7.2	3.9	7.0	3.3	1.6	1.6	30.1	23.1	2.6	1.9		

※ : 全体平均よりも10%以上上回る値

: 全体平均よりも5%以上上回る値

- 上野は、「芸術・アート」、「自然や緑の癒し」で優位性がある
- 類似傾向があるのは「下北沢」

※上野以外は、最も親しみのある街と回答した際に、その理由を質問した。

※上野は「上野のイメージをお答えください」と質問した。

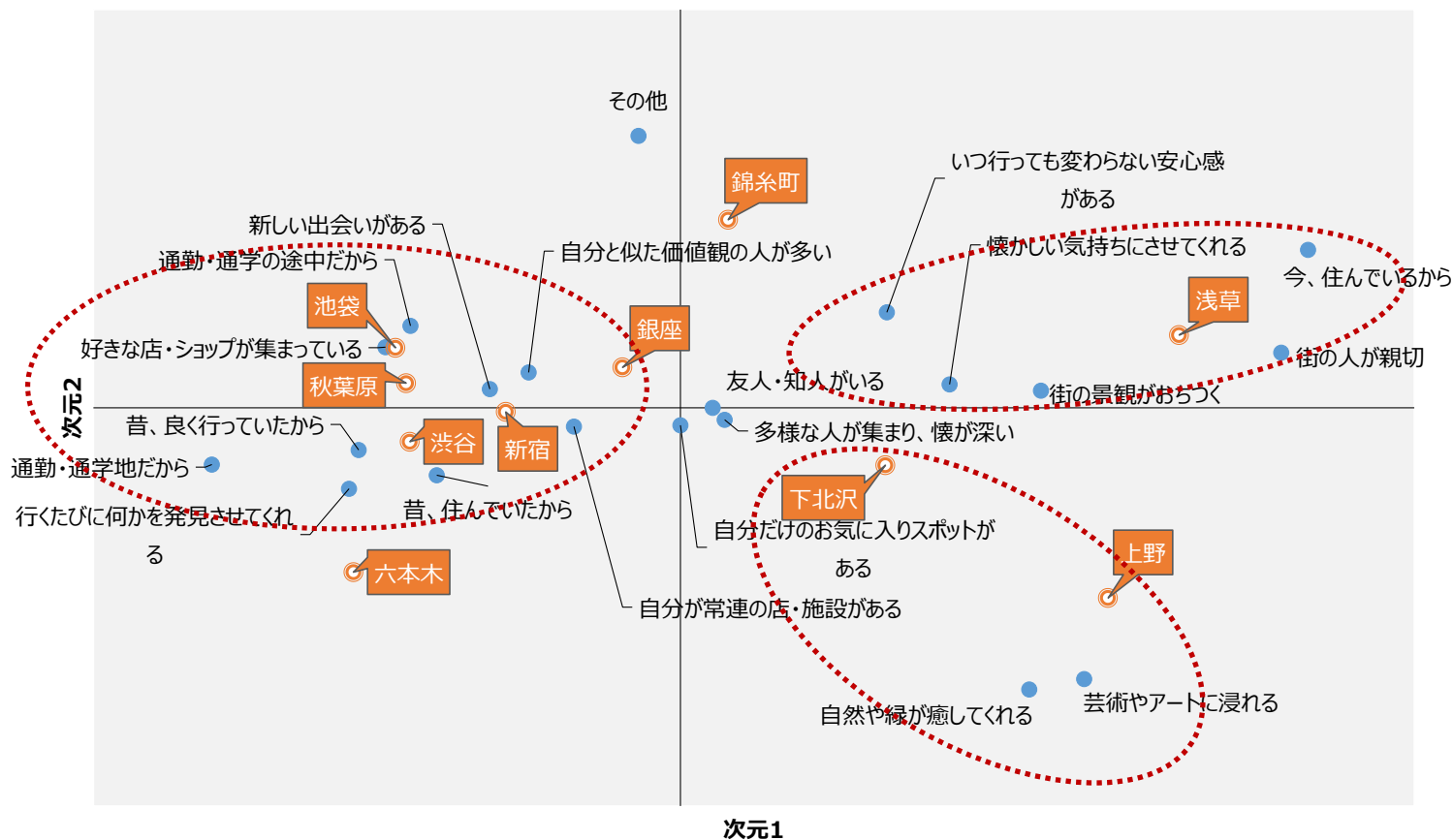
3 調査結果サマリー（2-4 親しみのある街と上野の比較）

前ページのクロス集計表を可視化する分析を行った。
 「上野」は「芸術・アート」と「自然・緑」の傾向が強く特徴的であり、類似しているのは「下北沢」となっている。
 「浅草」は（今回の調査対象となった街において）他の地域にない独自性を持っているといえる。

Q4.あなたにとって、下記の中で最も親しみのある街をお選びください。（ひとつだけ）

Q5.前問で親しみがあると回答した街について、その理由をお答えください。（いくつでも）

Q6.あなたにとって、上野はどのような街ですか。（いくつでも）



※ 本分析（コレスポネンス分析）は、クロス集計結果を2次元の散布図で視覚的に表現する統計的な処理である。

※ 縦軸と横軸は特に意味を持たず、項目の位置を相対的に見て、特徴を考察する手法となる。

※ 関連の強い（一緒に回答されていたり、他の地域の人に比べてより回答割合が高い等）項目は近くに、弱い項目は遠くに配置される。また、中心からの方向（角度）も、回答傾向が類似している場合は近い角度に表示される。

※ 尚、項目間の相対的な関係を示すもので、座標の位置や距離が絶対的な意味を持つものではない。

3 調査結果サマリー (2-5 上野の優位性)

「上野のイメージ」と「親しみのある街の親しみが持てる理由」との差をみると（左図）、「芸術やアートに浸れる」や「自然や緑が癒してくれる」において「上野」のスコア差が大きく、優位性があるといえる。

反対に、優位性が無いのは「好きな店・ショップが集まっている」や「今、住んでいる」、「自分と似た価値観の人が多い」などの項目において、全体にくらべ「上野」のスコアが低く、ウィークポイントとなっている。

街づくりが比較されることが多い「池袋」と比較すると（右図）、「池袋」の「芸術やアートに浸れる」や「自然や緑が癒してくれる」の選択率が0%であったため差が大きくなっているが、それ以外に「懐かしい気持ちにさせてくれる」や「街の景観がおちつく」、「多様な人が集まり、懐が深い」などの項目に優位性がみられた。

Q4.あなたにとって、下記の中で最も親しみのある街をお選びください。（ひとつだけ）

Q5.前問で親しみがあると回答した街について、その理由をお答えください。（いくつでも）

Q6.あなたにとって、上野はどのような街ですか。（いくつでも）

■「上野のイメージ」と「親しみのある街の親しみが持てる理由」との差

	親しみのある街の理由 (上野含む) (n=709) (A)	上野のイメージ (n=709) (B)	差 (B-A)
芸術やアートに浸れる	5.8	30.1	24.3
自然や緑が癒してくれる	4.7	23.1	18.4
懐かしい気持ちにさせてくれる	18.1	19.5	1.4
新しい出会いがある	4.3	2.6	-1.7
街の人が親切	8.8	7.0	-1.8
その他	3.8	1.9	-1.9
多様な人が集まり、懐が深い	22.4	19.1	-3.3
友人・知人がいる	7.8	3.3	-4.5
通勤・通学地である	6.3	1.6	-4.7
いつ行っても変わらない安心感がある	22.1	17.2	-4.9
昔、住んでいた	6.9	1.6	-5.3
通勤・通学の途中にある	10.2	3.9	-6.3
自分だけのお気に入りスポットがある	13.7	7.2	-6.5
街の景観がおちつく	24.0	17.2	-6.8
昔、良く行っていた	16.8	9.9	-6.9
自分が常連の店・施設がある	16.6	8.8	-7.8
行くたびに何かを発見させてくれる	14.6	6.7	-7.9
自分と似た価値観の人が多い	14.0	5.8	-8.2
今、住んでいる	14.4	3.7	-10.7
好きな店・ショップが集まっている	23.6	6.0	-17.6
特に何とも思わない／わからない／知らない		17.8	

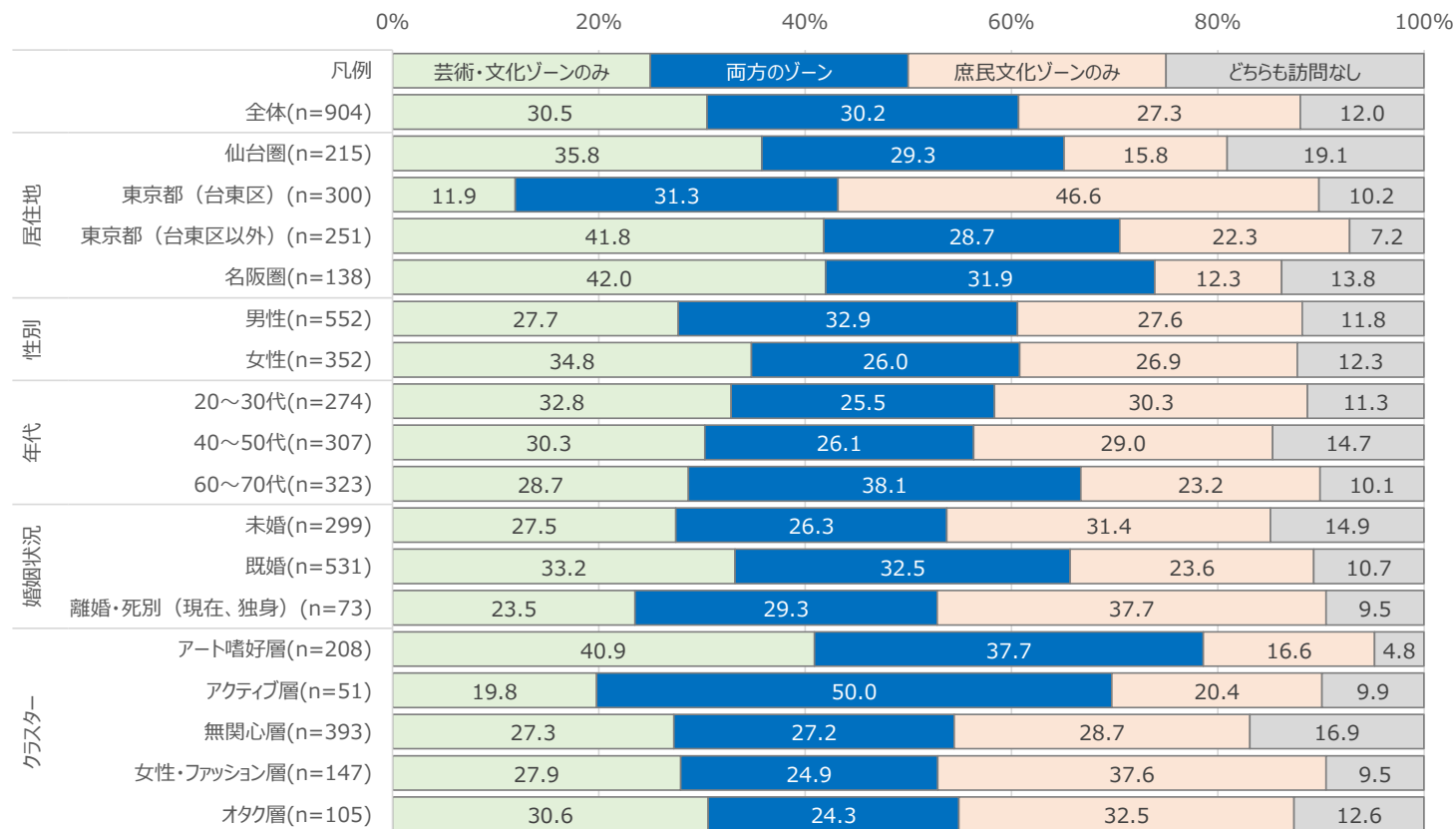
■「上野のイメージ」と「池袋に親しみが持てる理由」との差

	親しみのある街の理由 (池袋) (n=83) (A)	上野のイメージ (n=709) (B)	差 (B-A)
芸術やアートに浸れる	0.0	30.1	30.1
自然や緑が癒してくれる	0.0	23.1	23.1
懐かしい気持ちにさせてくれる	8.4	19.5	11.1
街の景観がおちつく	8.4	17.2	8.8
多様な人が集まり、懐が深い	12.0	19.1	7.1
街の人が親切	1.2	7.0	5.8
友人・知人がいる	1.2	3.3	2.1
行くたびに何かを発見させてくれる	4.8	6.7	1.9
その他	2.4	1.9	-0.5
新しい出会いがある	3.6	2.6	-1.0
今、住んでいる	4.8	3.7	-1.1
自分と似た価値観の人が多い	8.4	5.8	-2.6
自分だけのお気に入りスポットがある	10.8	7.2	-3.6
自分が常連の店・施設がある	14.4	8.8	-5.6
いつ行っても変わらない安心感がある	22.8	17.2	-5.6
通勤・通学地である	8.4	1.6	-6.8
昔、住んでいた	13.6	1.6	-12.0
好きな店・ショップが集まっている	22.8	6.0	-16.8
通勤・通学の途中にある	21.6	3.9	-17.7
昔、良く行っていた	32.8	9.9	-22.9
特に何とも思わない／わからない／知らない		17.8	

3 調査結果サマリー（3-1 上野来訪時に訪問したゾーン）

上野訪問者の訪問地をみると、「両方のゾーンを行き来」、「芸術・文化ゾーンのみ」、「庶民文化ゾーンのみ」が1:1:1となっている。
台東区居住者は「庶民文化ゾーン」、台東区以外の居住者は「芸術文化ゾーン」への訪問傾向が高い。

Q11.最後に上野に来訪した際、どのエリアを回りましたか。（いくつでも）



- 上野訪問者の3人に1人は両方のエリアを回遊しているが、3人に2人は片方のみを訪問
- 台東区民以外は「庶民文化ゾーン」の来訪率が低いため、概ね「庶民文化ゾーン」への訪問が課題といえる
- 周遊している人の割合が多いのは多趣味である「アクティブ層」

3 調査結果サマリー (3-2 上野来訪時に周ったエリア (組合せ 上位10位))

その地区に訪問した人が、合計でいくつの地区に訪問したかの平均を集計したところ、「キムチ横丁地区」の訪問者が最も多くの地区を訪問 (平均5.2地区) していた。「中央通り西地区」や「春日通南地区」、「上中商店街地区」の来訪者も、比較的訪問地区数が多い。庶民文化ゾーン来訪者は庶民文化ゾーン内での回遊が多いことが考えられる。

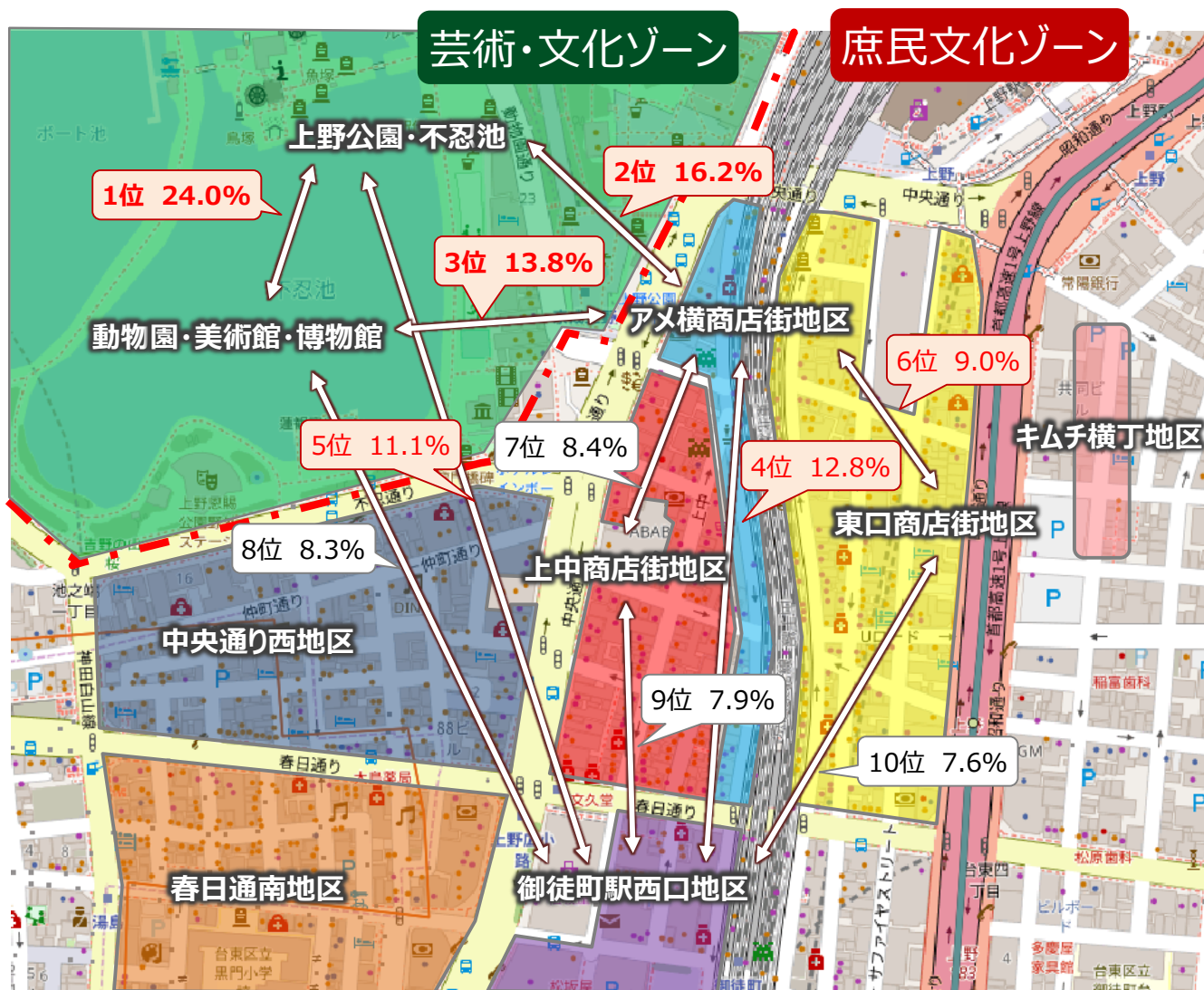


■ 上野訪問時の訪問エリア (n=881)
「乗換のみ」や「覚えていない」を除く人ベース

	訪問者数 (人)	訪問率 (%)	平均訪問 地区数 (地区)
上野公園・不忍池	368	41.8	2.8
動物園・美術館・博物館	381	43.2	2.5
中央通り西地区	71	8.1	4.9
春日通南地区	84	9.5	4.5
上中商店街地区	117	13.3	4.2
御徒町駅西口地区	204	23.2	3.5
アメ横商店街地区	311	35.3	3.1
東口商店街地区	135	15.3	3.7
キムチ横丁地区	31	3.5	5.2
その他	9	1.0	1.3

3 調査結果サマリー (3-2 上野来訪時に周ったエリア (組合せ 上位10位))

上野への訪問時の訪問地点 (複数回答) の組み合わせの上位10位は下図の通り。
 単独でみると「動物園・美術館・博物館」の訪問率が高いが、組み合わせでみると「上野公園・不忍池」を起点に周遊している人が多い。
 庶民文化ゾーンでは「アメ横商店街地区」と「御徒町駅西口地区」との組み合わせが目立っている。



上野訪問時の訪問エリア (n=904)

組み合わせ	割合 (%)
1位 上野公園・不忍池 - 動物園・美術館・博物館	24.0
2位 上野公園・不忍池 - アメ横商店街地区	16.2
3位 動物園・美術館・博物館 - アメ横商店街地区	13.8
4位 御徒町駅西口地区 - アメ横商店街地区	12.8
5位 上野公園・不忍池 - 御徒町駅西口地区	11.1
6位 アメ横商店街地区 - 東口商店街地区	9.0
7位 上中商店街地区 - アメ横商店街地区	8.4
8位 動物園・美術館・博物館 - 御徒町駅西口地区	8.3
9位 上中商店街地区 - 御徒町駅西口地区	7.9
10位 御徒町駅西口地区 - 東口商店街地区	7.6

3 調査結果サマリー (3-2 上野来訪で周ったエリア (組み合わせ 全地区))

訪問地の組み合わせ表は以下のとおり。

Q11.最後に上野に来訪した際、どのエリアを回りましたか。(いくつでも)

(n=904)		芸術・文化ゾーン		庶民文化ゾーン							その他	
		上野公園・不忍池	動物園・美術館・博物館	中央通り西地区	春日通南地区	上中商店街地区	御徒町駅西口地区	アメ横商店街地区	東口商店街地区	キムチ横丁地区	その他	乗換えのみ・エキナカのみ
芸術・文化ゾーン	上野公園・不忍池	-	-	-	-	-	-	-	-	-	-	-
	動物園・美術館・博物館	24.0	-	-	-	-	-	-	-	-	-	-
庶民文化ゾーン	中央通り西地区	5.1	4.4	-	-	-	-	-	-	-	-	-
	春日通南地区	5.5	4.0	4.2	-	-	-	-	-	-	-	-
	上中商店街地区	6.4	5.0	3.8	4.3	-	-	-	-	-	-	-
	御徒町駅西口地区	11.1	8.3	4.5	5.4	7.9	-	-	-	-	-	-
	アメ横商店街地区	16.2	13.8	5.4	5.6	8.4	12.8	-	-	-	-	-
	東口商店街地区	6.0	4.4	3.5	3.7	6.2	7.6	9.0	-	-	-	-
	キムチ横丁地区	1.9	1.4	1.4	1.4	1.8	2.2	2.8	2.2	-	-	-
その他	その他	0.1	0.1	-	-	-	-	0.1	-	-	-	-
	乗換えのみ・エキナカのみ	-	-	-	-	-	-	-	-	-	-	-
	覚えていない	-	-	-	-	-	-	-	-	-	-	-

※下表は「一つの地区しか行かなかった人」を除く

※網掛けは上位10位の組み合わせ

3 調査結果サマリー (3-3 上野来訪時の目的・同行者)

上野訪問経験者の、直近の訪問目的は、「ショッピング・街歩き」と「美術館・博物館」の選択率が比較的高くなっている。
 特別な目的のない「散歩・散策」の回答率が高いのは、「東京都（台東区）」や「名阪圏」、「アート嗜好層（順位は6位だが、21.1%と高い）」などである。
 同行者をみると、すべての居住地・クラスターが「ひとりで」と回答している。

Q8.最後に上野に来訪した際、どのような目的で来訪しましたか。（いくつでも）

Q9.最後に上野に来訪した際、誰と訪れましたか。（ひとつだけ）

		居住地				クラスター					
全体		仙台圏	東京都 (台東区)	東京都 (台東区以外)	名阪圏	アート嗜好層	アクティブ層	無関心層	女性・ファッション層	オタク層	
n	904	215	300	251	138	208	51	393	147	105	
訪問目的	1位	ショッピング・街歩き 35.4%	ショッピング・街歩き 22.3%	ショッピング・街歩き 55.1%	ショッピング・街歩き 32.3%	ショッピング・街歩き 18.8%	美術館・博物館 64.6%	ショッピング・街歩き 50.6%	ショッピング・街歩き 32.0%	ショッピング・街歩き 44.1%	ショッピング・街歩き 35.9%
	2位	美術館・博物館 30.4%	動物園 30.7%	食事 41.5%	美術館・博物館 36.7%	美術館・博物館 28.3%	ショッピング・街歩き 32.0%	美術館・博物館 44.1%	食事 21.3%	食事 34.2%	食事 25.5%
	3位	食事 25.7%	美術館・博物館 26.0%	美術館・博物館 29.4%	動物園 26.3%	動物園 23.2%	動物園 28.9%	通勤・ビジネス 43.5%	動物園 18.6%	動物園 28.3%	動物園 23.0%
	4位	動物園 23.6%	食事 14.0%	散歩・散策 25.2%	食事 25.5%	散歩・散策 19.6%	食事 25.6%	歴史・文化的遺産の 見学 41.5%	美術館・博物館 18.0%	美術館・博物館 20.2%	美術館・博物館 17.3%
	5位	散歩・散策 17.4%	通勤・ビジネス 13.5%	通勤・ビジネス 17.8%	散歩・散策 13.5%	通勤・ビジネス 15.2%	歴史・文化的遺産の 見学 23.1%	食事 36.2%	散歩・散策 16.3%	友人知人と会う 14.7%	散歩・散策 16.0%
	6位	通勤・ビジネス 14.5%	友人知人と会う 11.2%	動物園 16.5%	公園で遊ぶ 12.7%	歴史・文化的遺産の 見学 13.0%	散歩・散策 21.1%	趣味関係34.2%	公園で遊ぶ 13.0%	散歩・散策 12.7%	通勤・ビジネス 15.4%
	7位	公園で遊ぶ 12.4%	歴史・文化的遺産の 見学 10.7%	趣味関係 16.4%	趣味関係12.0%	公園で遊ぶ 11.6%	通勤・ビジネス 15.3%	動物園 28.3%	通勤・ビジネス 12.5%	趣味関係8.9%	趣味関係 14.5%
	8位	趣味関係 11.9%	公園で遊ぶ 10.2%	友人知人と会う 15.0%	歴史・文化的遺産の 見学 12.0%	食事 10.1%	公園で遊ぶ 14.0%	散歩・散策 28.3%	友人知人と会う 9.1%	通勤・ビジネス8.2%	公園で遊ぶ 12.6%
	9位	歴史・文化的遺産の 見学 11.9%	散歩・散策 9.8%	公園で遊ぶ 14.0%	通勤・ビジネス 11.2%	友人知人と会う 8.7%	趣味関係 12.7%	公園で遊ぶ 24.3%	趣味関係8.9%	歴史・文化的遺産の 見学 5.9%	友人知人と会う 11.3%
	10位	友人知人と会う 11.2%	趣味関係 7.9%	上野に住んでいる 12.6%	友人知人と会う 8.0%	趣味関係 8.0%	友人知人と会う 11.3%	イベントや行事・祭り 等 17.8%	歴史・文化的遺産の 見学 6.8%	公園で遊ぶ 4.3%	イベントや行事・祭り 等 6.9%
同行者	1位	ひとりで 39.8%	ひとりで 35.8%	ひとりで 53.4%	ひとりで 30.7%	ひとりで 33.3%	ひとりで 41.1%	ひとりで 44.7%	ひとりで 43.6%	ひとりで 26.1%	ひとりで 40.0%
	2位	夫婦・恋人23.4%	友人・知人と 20.0%	夫婦・恋人と22.8%	夫婦・恋人と29.1%	友人・知人と 24.6%	夫婦・恋人と26.6%	友人・知人と 21.7%	夫婦・恋人と26.1%	家族で 28.3%	友人・知人と 25.6%
	3位	友人・知人と 17.0%	夫婦・恋人と19.1%	家族で 12.6%	家族で 20.7%	夫婦・恋人と21.0%	家族で 16.1%	夫婦・恋人と11.9%	友人・知人と 14.2%	夫婦・恋人と 22.2%	夫婦・恋人と14.2%
	4位	家族で 16.7%	家族で 17.2%	友人・知人と 10.3%	友人・知人と 18.3%	家族で 17.4%	友人・知人と 14.7%	家族で 11.9%	家族で 14.1%	友人・知人と 20.0%	家族で 13.6%
	5位	職場の仲間と 2.0%	職場の仲間と 4.2%	職場の仲間と 1.0%	職場の仲間と .8%	職場の仲間と 2.9%	職場の仲間と 1.0%	職場の仲間と 5.9%	職場の仲間と 1.5%	職場の仲間と 1.4%	職場の仲間と 4.7%

- 「美術館・博物館」や「動物園」が上位を占めるが、「アート嗜好層」や「アクティブ層」は「歴史・文化遺産」に関心あり
- その他のクラスターは「動物園」の割合が高い

※通勤・ビジネス：通勤途中・ビジネスでの立寄り
 ※イベントや行事・祭り：イベントや行事・祭り等の見学・参加

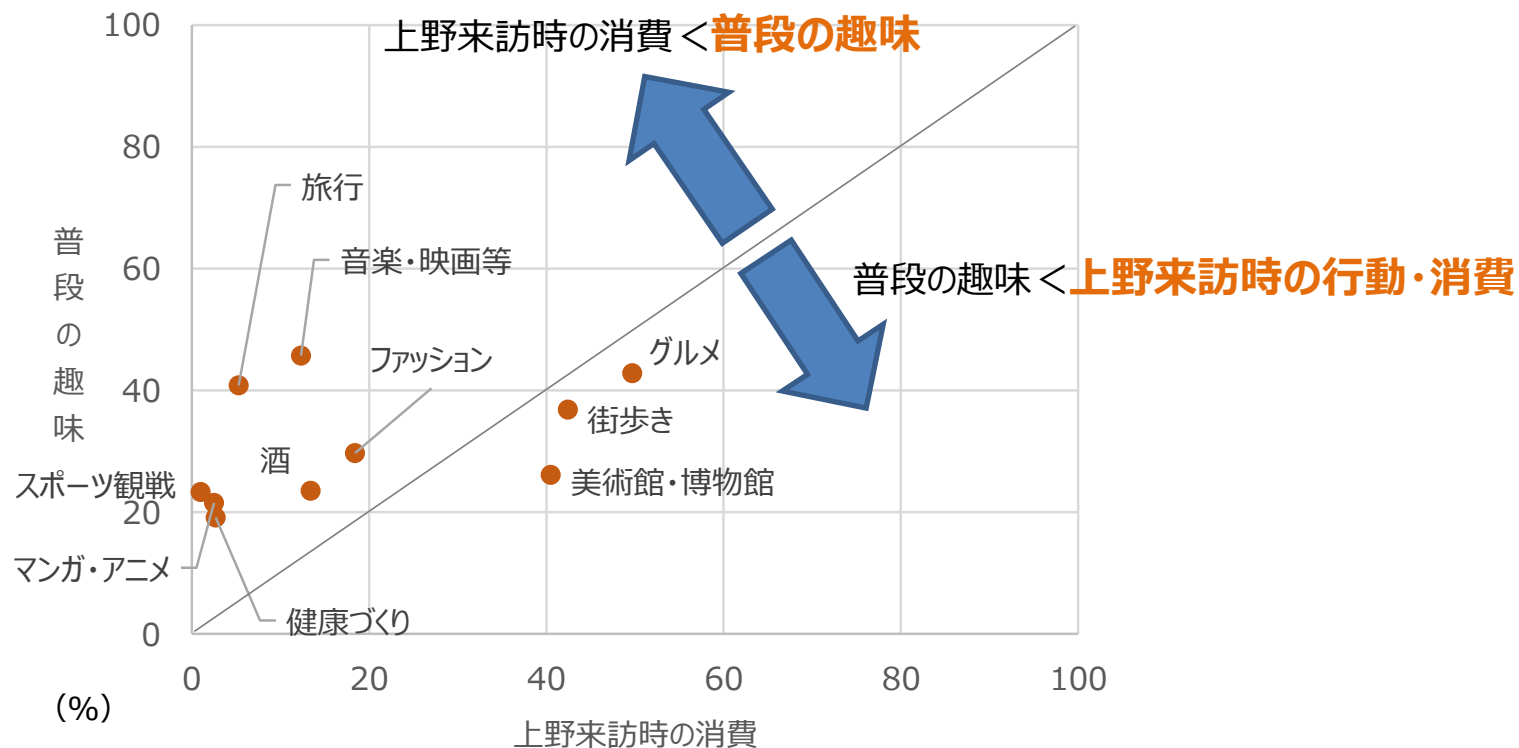
※趣味関係：趣味関係の買い物・グッズ購入
 ※夫婦・恋人：夫婦・恋人

3 調査結果サマリー（3-4 普段の趣味と上野来訪時の目的）

回答者の趣味に対して、上野来訪時の行動・消費を対比すると、「グルメ」や「街歩き」は、4割程度が趣味としており、上野来訪時に4~5割が行動・消費している。一方で、「音楽・映画」などは趣味としている人が多いにもかかわらず、上野で行動・消費されていない。

Q1.あなたが普段行っている趣味・余暇活動をお答えください。／趣味としている（いくつでも）

Q13.普段のことをお伺いします。上野に来て行うこと・消費することとはどのようなことが多いですか。（いくつでも）



➤ 音楽・映画等、ファッション、酒などは、回答者が趣味としているにもかかわらず、上野で行動・消費されていない

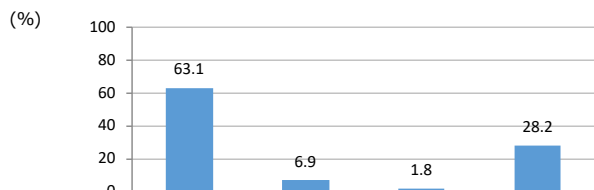
3 調査結果サマリー (4. コンセプト認知・関心度)

2つのゾーンがあることや、それぞれのコンセプトについては、居住者や来訪経験が影響しているとみられ、東京都居住者や訪問経験者、年配層や男性の方が認知度が高い。

コンセプト認知度や関心度は、やや「芸術・文化」に偏りがあるものの「両方」を回答している人が多い。特に「アート嗜好層」や「アクティブ層」の関心度が高い。

上野に2つのゾーンがあることの認知度

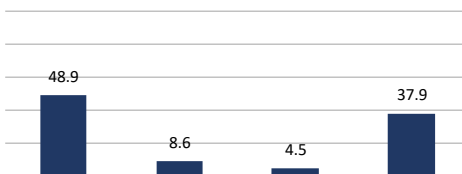
- ▶ 芸術・文化の杜（上野公園周辺）
- ▶ 多様な庶民文化の街（上野公園以外）



		n	芸術・庶民 両方認知あり	芸術のみ 認知あり	庶民のみ 認知あり	どちらも 認知なし
全体		1200	63.1	6.9	1.8	28.2
居住地	仙台圏	300	45.7	13.7	2.3	38.3
	東京都（台東区）	300	93.6	1.7	0.0	4.8
	東京都（台東区以外）	300	75.7	7.0	1.3	16.0
	名阪圏	300	37.3	5.3	3.7	53.7
性別	男性	686	69.8	5.2	2.0	22.9
	女性	514	54.1	9.1	1.6	35.2
年代	20～30代	400	52.3	7.0	1.8	39.0
	40～50代	400	61.3	7.5	2.8	28.5
	60～70代	400	75.7	6.3	1.0	17.1
上野訪問 経験	訪問経験あり	904	76.3	6.9	1.5	15.3
	訪問経験なし	296	22.6	7.1	2.7	67.6
婚姻状況	未婚	400	61.5	4.7	1.7	32.0
	既婚	707	62.2	8.2	2.0	27.6
	離婚・死別（現在、独身）	92	76.2	6.5	1.1	16.2
クラスター	アート嗜好層	238	84.9	7.1	0.4	7.6
	アクティブ層	63	77.6	4.8	1.6	16.0
	無関心層	534	60.5	6.7	2.4	30.3
	女性・ファッション層	213	51.6	7.5	1.9	39.0
	オタク層	152	48.0	7.2	2.0	42.8

2つのゾーンのコンセプトの認知度

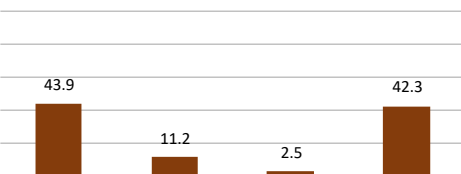
- ▶ （上野公園周辺）世界文化遺産を含む最高峰の芸術文化の集積
- ▶ （上野公園以外）歴史が深い、圧倒的な個性と多様性をもつ庶民文化



		芸術・庶民 両方認知あり	芸術のみ 認知あり	庶民のみ 認知あり	どちらも 認知なし
全体		48.9	8.6	4.5	37.9
居住地	仙台圏	37.7	8.0	6.7	47.7
	東京都（台東区）	71.0	8.4	2.5	18.0
	東京都（台東区以外）	58.7	9.7	3.7	28.0
	名阪圏	28.3	8.3	5.3	58.0
性別	男性	52.1	7.5	5.0	35.4
	女性	44.7	10.1	3.9	41.3
年代	20～30代	44.5	7.8	3.3	44.5
	40～50代	43.5	9.0	5.0	42.5
	60～70代	58.8	9.0	5.4	26.8
上野訪問 経験	訪問経験あり	57.6	9.8	4.4	28.2
	訪問経験なし	22.3	5.1	5.1	67.6
婚姻状況	未婚	44.9	9.5	3.7	41.9
	既婚	50.8	8.3	4.9	36.0
	離婚・死別（現在、独身）	51.9	6.8	5.7	35.6
クラスター	アート嗜好層	72.0	12.3	1.7	14.0
	アクティブ層	71.2	6.4	3.2	19.2
	無関心層	40.8	7.8	6.3	45.0
	女性・ファッション層	46.4	5.6	4.7	43.2
	オタク層	35.5	10.5	3.3	50.7

2つのゾーンのコンセプトに対する関心度

- ▶ 芸術・庶民双方に関心がある人が約半数
- ▶ 台東区民の約半数が「どちらも関心なし」



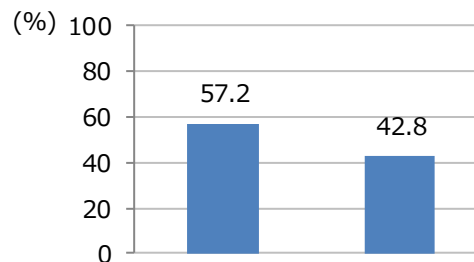
		芸術・庶民 両方関心あり	芸術のみ 関心あり	庶民のみ 関心あり	どちらも 関心なし
全体		43.9	11.2	2.5	42.3
居住地	仙台圏	37.3	11.0	2.7	49.0
	東京都（台東区）	60.0	12.0	3.3	24.7
	東京都（台東区以外）	48.0	12.3	3.0	36.7
	名阪圏	30.3	9.7	1.0	59.0
性別	男性	45.7	10.5	3.6	40.2
	女性	41.6	12.2	1.0	45.2
年代	20～30代	40.5	11.3	1.8	46.5
	40～50代	38.0	10.5	2.3	49.3
	60～70代	53.3	12.0	3.5	31.2
上野訪問 経験	訪問経験あり	51.0	12.1	2.8	34.2
	訪問経験なし	22.3	8.8	1.7	67.2
婚姻状況	未婚	41.7	10.1	2.8	45.4
	既婚	44.7	12.3	2.4	40.6
	離婚・死別（現在、独身）	48.0	8.2	1.4	42.4
クラスター	アート嗜好層	67.9	16.4	0.8	14.8
	アクティブ層	61.7	19.2	0.0	19.2
	無関心層	35.5	9.3	3.4	51.9
	女性・ファッション層	42.5	8.5	2.8	46.2
	オタク層	30.8	10.7	2.6	55.9

調査結果 詳細

4 調査結果詳細（1. 性別）

回答者は「男性」が57.2%、「女性」が42.8%と、男性の方が多い。
 「男性」は「60～70代」及び「無関心層」、「女性」は「20～30代」及び「女性・ファッション層」が多い。

SC1.あなたの性別を教えてください。（ひとつだけ）



		n	男性	女性
全体		1200	57.2	42.8
居住地	仙台圏	300	52.7	47.3
	東京都（台東区）	300	57.6	42.4
	東京都（台東区以外）	300	58.7	41.3
	名阪圏	300	59.7	40.3
年代	20～30代	400	35.3	64.8
	40～50代	400	59.8	40.3
	60～70代	400	76.5	23.5
上野訪問 経験	訪問経験あり	904	61.0	39.0
	訪問経験なし	296	45.3	54.7
婚姻状況	未婚	400	56.7	43.3
	既婚	707	57.5	42.5
	離婚・死別（現在、独身）	92	55.9	44.1
クラスター	アート嗜好層	238	58.7	41.3
	アクティブ層	63	62.8	37.2
	無関心層	534	69.7	30.3
	女性・ファッション層	213	22.2	77.8
	オタク層	152	57.2	42.8

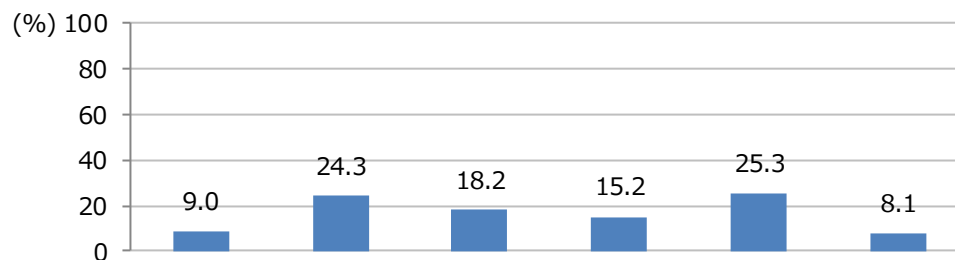
※ : 全体よりも10%以上上回る値

: 全体よりも5%以上上回る値

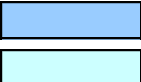
4 調査結果詳細（2. 年齢）

「60代」が25.3%で最も多く、「30代」が24.3%、「40代」が18.2%、「50代」が15.2%などとなっている。
 「20代」は「女性・ファッション層」、「30代」は「女性・ファッション層」、「アクティブ層」、「オタク層」、「60代」は「離婚・死別」が多い。

SC2.あなたの年齢を教えてください。（ひとつだけ）



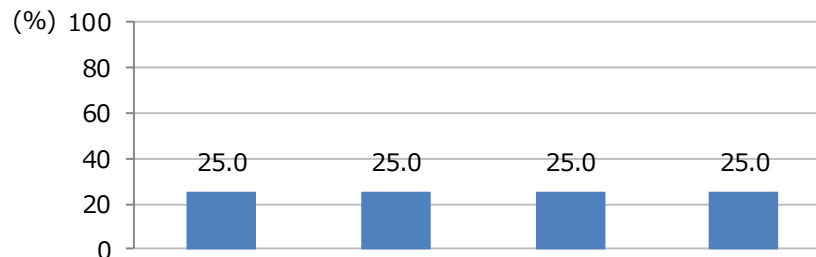
		n	20代	30代	40代	50代	60代	70代
全体		1200	9.0	24.3	18.2	15.2	25.3	8.1
居住地	仙台圏	300	14.7	18.7	19.3	14.0	24.7	8.7
	東京都（台東区）	300	7.7	25.7	18.3	15.0	25.1	8.2
	東京都（台東区以外）	300	5.3	28.0	17.3	16.0	28.3	5.0
	名阪圏	300	8.3	25.0	17.7	15.7	23.0	10.3
性別	男性	686	2.3	18.2	18.2	16.6	33.7	10.9
	女性	514	17.9	32.5	18.1	13.2	14.1	4.2
上野訪問 経験	訪問経験あり	904	8.3	22.0	18.4	15.6	27.6	8.1
	訪問経験なし	296	11.1	31.4	17.6	13.9	18.2	7.8
婚姻状況	未婚	400	17.2	33.7	23.7	14.0	11.1	0.2
	既婚	707	5.2	20.9	15.4	16.1	30.8	11.5
	離婚・死別（現在、独身）	92	2.2	9.7	15.1	13.0	44.6	15.3
クラスター	アート嗜好層	238	4.6	17.6	13.0	16.4	35.0	13.4
	アクティブ層	63	14.4	36.7	17.6	12.8	18.5	-
	無関心層	534	3.2	16.5	19.9	16.7	32.4	11.4
	女性・ファッション層	213	20.2	39.9	13.6	14.6	10.2	1.4
	オタク層	152	18.4	35.4	26.9	9.8	8.8	0.7

※ 

4 調査結果詳細（3. 居住地）

「仙台圏」は「アクティブ層」、「東京都（台東区以外）」は「アート嗜好層」がやや多くなっている。また、「名阪圏」は上野の「訪問経験なし」が過半数と多い。

SC3. あなたの居住지를教えてください（ひとつだけ）



		n	仙台圏	東京都 (台東区)	東京都 (台東区以外)	名阪圏
全 体		1200	25.0	25.0	25.0	25.0
性別	男性	686	23.0	25.2	25.7	26.1
	女性	514	27.6	24.7	24.1	23.5
年代	20～30代	400	25.0	25.0	25.0	25.0
	40～50代	400	25.0	25.0	25.0	25.0
	60～70代	400	25.0	25.0	25.0	25.0
上野訪問 経験	訪問経験あり	904	23.8	33.2	27.8	15.3
	訪問経験なし	296	28.7	-	16.6	54.7
婚姻状況	未婚	400	23.7	28.6	25.2	22.5
	既婚	707	26.0	22.4	24.9	26.7
	離婚・死別（現在、独身）	92	22.7	29.7	24.9	22.7
クラスター	アート嗜好層	238	16.8	28.2	32.3	22.7
	アクティブ層	63	30.4	23.3	27.2	19.2
	無関心層	534	26.8	23.8	24.7	24.7
	女性・ファッション層	213	26.3	24.8	22.1	26.8
	オタク層	152	27.5	25.2	17.7	29.5

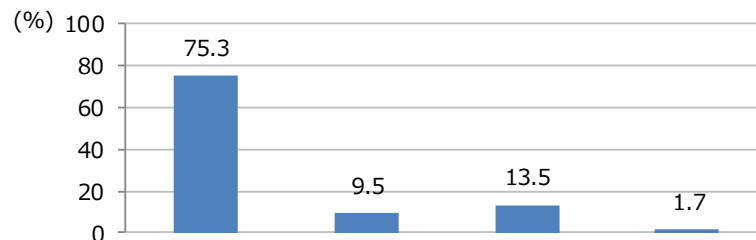
※ : 全体よりも10%以上上回る値

: 全体よりも5%以上上回る値

4 調査結果詳細（4.「上野」の認知度）

「上野」を「訪れたことがある」が75.3%を占め、「『上野』について、ある程度知っている」が9.5%、「聞いたことがある程度」が13.5%で、「知らない」はわずかである。「訪れたことがある」は「男性」、「60～70代」、「アート嗜好層」及び「アクティブ層」で80%以上と多くなっている。一方、「聞いたことがある程度」は「名阪圏」で36.0%、「20～30代」、「女性・ファッション層」及び「オタク層」で20%を超えて多くなっている。

SC4.あなたは、東京都台東区の「上野」を知っていますか。（ひとつだけ）



		n	訪れたことがある	「上野」について、ある程度知っている	聞いたことがある程度	知らない
全体		1200	75.3	9.5	13.5	1.7
居住地	仙台圏	300	71.7	11.7	15.0	1.7
	東京都（台東区）	300	100.0	-	-	-
	東京都（台東区以外）	300	83.7	12.7	3.0	0.7
	名阪圏	300	46.0	13.7	36.0	4.3
性別	男性	686	80.5	8.7	9.6	1.2
	女性	514	68.5	10.5	18.7	2.3
年代	20～30代	400	68.5	8.3	20.3	3.0
	40～50代	400	76.8	9.5	12.3	1.5
	60～70代	400	80.7	10.8	8.0	0.5
婚姻状況	未婚	400	74.8	8.0	16.0	1.2
	既婚	707	75.1	10.0	12.7	2.1
	離婚・死別（現在、独身）	92	79.5	11.9	8.7	-
クラスター	アート嗜好層	238	87.4	9.2	2.9	0.4
	アクティブ層	63	80.8	11.2	8.0	-
	無関心層	534	73.6	11.6	12.7	2.1
	女性・ファッション層	213	69.0	7.5	22.1	1.4
	オタク層	152	69.2	4.6	23.0	3.3

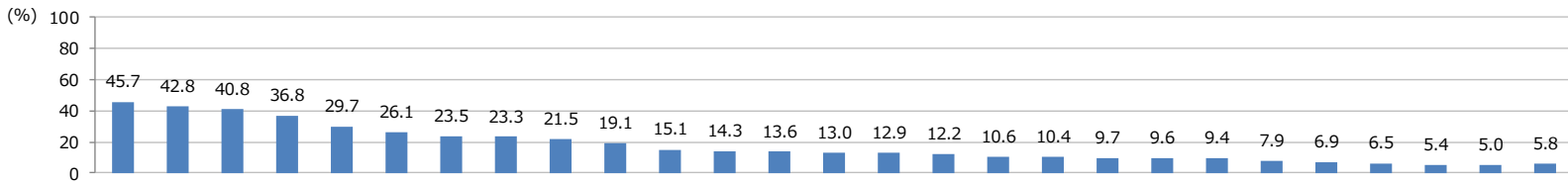
※ : 全体よりも10%以上上回る値

: 全体よりも5%以上上回る値

4 調査結果詳細 (5-1 趣味・余暇活動 <趣味としている>)

趣味・余暇活動として、趣味としているものをいくつでも選んでもらったところ、「音楽・映画・映像コンテンツ」が45.7%で最も多く、次いで「外食・グルメ」が42.8%、「旅行・レジャー」が40.8%などとなっている。
 「20～30代」は「外食・グルメ」、「ファッション」、「マンガ・アニメ」が多い。
 「アクティブ層」は全ての項目で多くなっている。

Q1.あなたが普段行っている趣味・余暇活動をお答えください。／趣味としている (いくつでも)



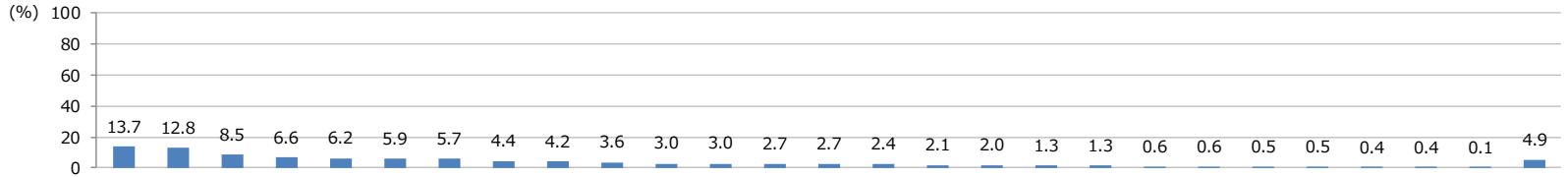
	n	音楽・映画・映像コンテンツ	外食・グルメ	旅行・レジャー	街歩き・散策	ファッション	美術館・博物館	酒(日本酒やワイン)	スポーツ観戦	マンガ・アニメ	健康づくり(ジョギング・ジム・筋肉トレーニング)	スポーツを行う	スマートフォンのガジェット	動物園	車・バイク	時計・アクセサリ	玩具・ゲーム	園芸・農業	文具・インテリア	スキルアップ・資格の取得	キャンプ	ヘルスケア・治療	エステ・ダイエット	子供に対する教育・習い事	スポーツ用品の購入	その他美容関連	アンティーク・コレクション	その他	
全体	1200	45.7	42.8	40.8	36.8	29.7	26.1	23.5	23.3	21.5	19.1	15.1	14.3	13.6	13.0	12.9	12.2	10.6	10.4	9.7	9.6	9.4	7.9	6.9	6.5	5.4	5.0	5.8	
居住地	仙台圏	300	44.3	38.3	38.3	28.7	30.0	20.0	23.7	25.7	21.7	15.7	15.0	11.3	10.7	21.7	12.7	13.7	17.7	12.7	9.3	10.0	11.7	7.7	5.7	7.3	6.7	4.7	6.7
	東京都(台東区)	300	49.7	44.7	37.6	43.5	29.4	30.6	27.3	21.7	22.4	23.7	16.7	16.0	11.2	5.2	15.0	11.6	4.3	12.0	12.0	8.3	8.1	7.9	5.8	4.6	5.3	5.7	5.9
	東京都(台東区以外)	300	46.3	47.3	45.0	44.7	29.0	31.3	21.0	24.0	18.0	19.3	16.0	13.3	19.0	11.0	15.0	10.0	6.0	7.7	9.0	9.3	10.0	7.3	6.3	9.0	3.0	4.0	5.3
	名阪圏	300	42.3	40.7	42.3	30.3	30.3	22.3	22.0	22.0	24.0	17.7	12.7	16.3	13.7	14.3	9.0	13.7	14.7	9.3	8.7	11.0	8.0	8.7	10.0	5.0	6.7	5.7	5.3
性別	男性	686	44.4	38.0	42.3	39.1	16.5	25.7	29.9	29.2	19.7	20.5	19.7	18.0	12.6	20.6	9.8	12.4	12.6	8.2	7.3	13.7	7.0	4.3	4.0	9.1	2.0	6.2	4.1
	女性	514	47.5	49.1	38.8	33.7	47.3	26.6	15.0	15.5	23.9	17.1	9.0	9.3	15.0	3.0	17.2	12.0	8.1	13.4	13.0	4.3	12.7	12.7	10.9	3.0	9.9	3.4	8.1
年代	20～30代	400	48.8	55.0	36.0	38.0	48.3	23.5	22.0	20.0	36.8	18.8	14.3	15.5	20.0	8.5	19.5	21.0	6.3	14.3	16.5	9.0	12.5	13.8	13.0	6.5	11.0	6.0	1.8
	40～50代	400	46.5	39.3	36.0	32.8	26.3	23.5	20.0	25.3	22.0	17.0	14.8	18.0	11.0	13.3	11.5	11.5	8.0	10.8	8.8	11.3	9.3	7.5	7.3	7.5	4.5	3.8	7.5
	60～70代	400	41.8	34.0	50.4	39.6	14.6	31.2	28.5	24.7	5.8	21.5	16.3	9.3	9.9	17.4	7.8	4.2	17.7	6.3	4.0	8.7	6.5	2.4	0.6	5.5	0.8	5.3	8.2
上野訪問経験	訪問経験あり	904	49.5	45.9	42.4	41.8	29.1	30.1	25.4	25.4	20.8	19.8	16.3	14.7	14.5	13.4	13.5	11.9	9.7	10.1	10.6	9.2	9.5	7.8	6.1	7.0	5.2	5.2	5.5
	訪問経験なし	296	34.1	33.1	35.8	21.6	31.4	13.9	17.6	16.9	23.6	16.9	11.5	12.8	10.8	11.8	11.1	13.2	13.5	11.5	7.1	11.1	9.1	8.1	9.5	5.1	6.1	4.4	6.8
婚姻状況	未婚	400	49.1	42.8	32.5	37.8	33.5	25.9	20.2	19.2	33.7	18.1	14.8	20.8	14.2	8.7	17.2	18.1	6.2	12.6	13.2	10.6	10.2	9.0	1.5	6.5	7.5	6.6	4.5
	既婚	707	43.6	43.1	44.8	35.8	27.8	26.5	25.6	26.1	16.4	20.5	16.3	11.2	13.9	14.0	10.9	10.1	13.2	9.8	8.3	9.0	8.8	7.7	10.6	6.8	4.4	4.4	5.8
	離婚・死別(現在、独身)	92	47.0	39.9	46.4	39.8	27.7	23.4	21.8	20.0	7.6	12.5	6.8	11.5	8.7	24.4	10.1	3.2	10.1	6.1	5.4	10.8	11.1	4.3	2.2	4.3	4.3	3.2	11.5
クラスター	アート嗜好層	238	65.4	52.3	57.9	54.7	26.4	100.0	28.7	31.2	14.9	22.6	14.6	11.7	30.0	15.8	10.6	6.8	13.0	7.3	9.4	2.5	8.4	2.1	6.0	4.6	1.7	6.7	3.9
	アクティブ層	63	84.0	87.2	82.4	87.2	84.0	74.0	62.8	76.0	55.9	74.4	88.8	62.8	51.6	47.9	70.8	49.5	33.5	66.0	62.3	35.6	57.5	49.5	20.8	66.5	33.5	38.8	3.2
	無関心層	534	29.3	26.2	35.4	24.8	0.6	-	19.5	22.0	3.2	14.6	13.8	8.8	3.6	11.2	2.1	0.2	11.5	3.9	4.5	10.9	2.6	2.7	3.9	3.6	0.9	0.9	9.3
	女性・ファッション層	213	49.8	62.5	36.7	34.6	99.1	6.6	20.3	12.4	20.2	14.7	6.1	9.4	12.7	7.0	32.5	5.8	4.8	13.3	9.2	5.2	15.6	18.3	11.7	1.4	13.6	1.9	3.8
	オタク層	152	50.7	40.0	21.6	33.2	17.7	9.4	17.4	9.2	83.7	12.9	2.6	24.3	8.7	9.2	3.3	56.5	2.6	11.5	7.9	12.0	6.6	3.3	6.6	2.0	3.9	7.2	0.7

※ : 全体よりも10%以上上回る値
 : 全体よりも5%以上上回る値

4 調査結果詳細 (5-2 趣味・余暇活動 <最も時間や費用を使っている>)

趣味・余暇活動のうち、最も時間や費用を使っているものは、「旅行・レジャー」が13.7%で最も多く、次いで「音楽・映画・映像コンテンツ」が12.8%、「外食・グルメ」が8.5%などとなっている。
 「女性」は「ファッション」がやや多い。
 「20～30代」は「外食・グルメ」、「マンガ・アニメ」、「ファッション」、「60～70代」は「旅行・レジャー」がやや多い。
 「未婚」は「マンガ・アニメ」がやや多い。

Q1.あなたが普段行っている趣味・余暇活動をお答えください。／最も時間や費用を使っている (いくつでも)



	n	旅行・レジャー	音楽・映画・映像コンテンツ	外食・グルメ	散歩・散策	ジム・筋肉トレーニング・ジョギング	健康づくり(ジョギング)	マンガ・アニメ	ファッション	ゲーム	スポーツ観戦	スポーツを行う	玩具・ゲーム	酒(日本酒やワイン)	車・バイク	等のカジエット	園芸・農業	子供に対する教育・習い事	美術館・博物館	動物園	スキルアップ・資格の取得	アンティーク・コレクション	文具・インテリア	ハルスケア・治療	その他美容関連	時計・アクセサリー	エステ・ダイエット	スポーツ用品の購入	その他
全体	1200	13.7	12.8	8.5	6.6	6.2	5.9	5.7	4.4	4.2	3.6	3.0	3.0	2.7	2.7	2.4	2.1	2.0	1.3	1.3	0.6	0.6	0.5	0.5	0.4	0.4	0.1	4.9	
居住地	仙台圏	300	11.7	13.7	4.7	4.7	5.0	6.7	6.7	4.7	6.0	4.7	3.7	3.7	4.7	2.0	3.7	2.7	0.3	2.0	1.0	0.3	0.3	0.3	1.0	0.3	0.3	-	5.3
	東京都(台東区)	300	11.5	14.1	10.8	7.6	8.4	6.1	5.3	3.4	3.3	4.1	3.0	3.2	2.0	2.3	1.2	0.7	3.3	-	1.3	0.7	1.0	0.4	0.7	0.3	0.3	-	5.1
	東京都(台東区以外)	300	16.7	11.7	10.7	10.0	5.7	4.7	3.7	4.7	2.7	3.7	1.3	3.3	2.3	3.3	1.3	1.3	2.7	1.7	0.7	0.7	0.7	0.7	-	1.0	-	0.3	4.7
	名阪圏	300	15.0	11.7	7.7	4.3	5.7	6.3	7.3	4.7	5.0	2.0	4.0	1.7	1.7	3.3	3.3	3.7	1.7	1.3	2.0	0.7	0.3	0.7	0.3	-	1.0	-	4.7
性別	男性	686	13.9	11.7	5.8	7.6	7.0	5.7	2.0	6.2	5.3	5.0	3.3	4.7	3.3	3.6	0.6	1.5	1.3	1.0	1.0	0.1	0.5	-	0.3	0.1	0.1	3.5	
	女性	514	13.5	14.2	12.0	5.4	5.0	6.3	10.7	1.9	2.8	1.7	2.5	0.6	-	2.0	0.8	4.1	2.7	1.2	1.6	-	1.2	0.6	1.2	0.6	0.8	-	6.9
	20～30代	400	8.3	13.0	13.8	5.0	3.0	12.3	11.8	4.0	3.3	1.0	5.0	1.3	1.3	1.5	-	4.3	2.0	2.3	1.3	0.3	0.8	0.5	1.5	0.8	0.5	-	1.8
年代	40～50代	400	13.0	13.3	7.0	5.0	7.5	5.3	4.3	5.5	5.8	4.5	2.8	2.8	3.0	2.8	1.5	2.0	2.5	1.3	2.0	0.3	0.5	0.3	-	0.3	0.8	-	6.5
	60～70代	400	19.9	12.1	4.6	9.9	8.0	3.3	1.2	3.6	3.7	5.3	1.2	4.9	3.7	4.0	5.6	-	1.5	0.3	0.5	1.3	0.5	0.8	-	0.3	-	0.3	6.5
	上野訪問経験あり	904	14.3	13.6	8.7	8.0	6.6	5.0	4.7	3.8	4.4	4.0	2.3	3.6	2.6	2.8	2.2	1.0	2.4	1.2	1.2	0.8	0.3	0.6	0.3	0.6	0.3	-	4.4
婚姻状況	訪問経験なし	296	11.8	10.1	7.8	2.4	4.7	8.8	8.8	6.1	3.7	2.4	5.1	1.0	2.7	2.7	3.0	5.4	0.7	1.4	1.4	-	1.4	0.3	1.0	-	0.7	0.3	6.4
	未婚	400	8.8	16.1	8.3	6.3	5.1	11.6	6.2	4.2	3.5	2.7	5.3	1.2	1.5	2.7	1.0	-	2.2	1.7	2.2	0.7	0.7	0.5	1.5	0.5	0.7	-	4.2
	既婚	707	16.0	11.1	8.9	6.5	7.2	3.4	5.4	3.9	4.3	4.2	2.1	3.7	3.2	2.8	3.0	3.3	2.0	1.0	0.8	0.6	0.6	0.6	-	0.4	0.3	0.1	4.8
クラスター	離婚・死別(現在、独身)	92	17.6	11.1	5.7	9.3	3.2	1.1	6.1	8.7	6.8	2.5	-	5.0	3.6	2.5	3.6	2.2	1.1	1.1	-	-	-	-	-	-	-	-	9.0
	アート嗜好層	238	18.4	12.1	10.2	7.0	8.5	3.9	1.7	0.8	5.2	2.1	1.4	1.7	3.1	2.2	3.1	0.4	9.7	2.1	0.8	1.3	-	0.5	-	0.4	-	-	3.5
	アクティブ層	63	9.6	16.0	9.6	8.0	13.7	6.4	11.2	3.2	-	4.8	3.2	1.6	1.6	-	-	3.2	-	1.6	1.6	-	-	-	-	-	-	1.6	3.2
	無関心層	534	15.6	12.6	6.7	8.1	6.6	0.9	-	7.2	5.9	6.0	-	4.2	3.7	3.1	3.8	2.2	-	1.3	1.5	0.4	0.7	0.4	0.6	0.4	0.2	-	7.8
	女性・ファッション層	213	13.4	12.2	11.9	3.3	4.2	4.7	25.3	1.4	1.9	1.4	0.9	1.9	0.9	1.9	-	3.3	-	0.5	0.9	0.5	0.9	1.4	1.4	0.9	1.9	-	2.8
オタク層	152	2.0	13.8	6.6	5.0	0.7	28.2	2.6	4.6	2.0	-	18.8	2.8	1.3	4.6	0.7	2.0	0.7	0.7	1.3	0.7	0.7	-	-	-	-	-	0.7	

※ : 全体よりも10%以上上回る値
 : 全体よりも5%以上上回る値

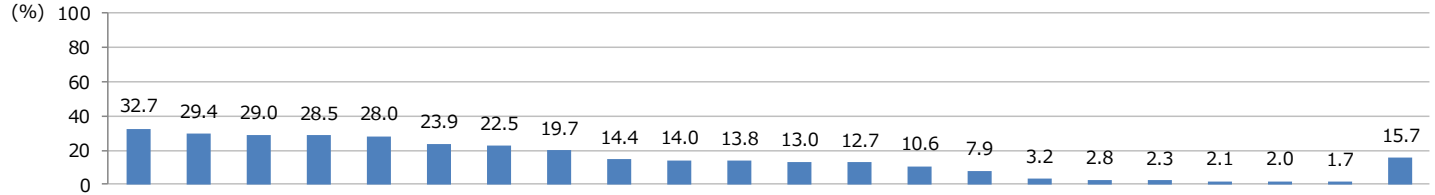
4 調査結果詳細 (6-1 街のイメージ・印象 <上野>)

上野のイメージ・印象は、「自然がある」が32.7%で最も多く、次いで「雑多・にぎやかで楽しい」が29.4%、「芸術や文化の香りがする」が29.0%、「懐かしい雰囲気（ノスタルジック・郷愁）」が28.5%、「日用品（生鮮・食品など）の買いものが便利」が28.0%などとなっている。

台東区居住者や上野の訪問経験がある人、「アクティブ層」や「アート嗜好層」は多くの項目を選択する傾向がみられる。

「60～70代」は「芸術や文化の香りがする」と「独自の街文化がある」が多く、「雑多・にぎやかで楽しい」や「日用品（生鮮・食品など）の買いものが便利」もやや多い。

Q3.「上野」について当てはまると思われる機能的イメージ・印象を次の内から全て教えてください。(いくつでも)



	n	自然がある	雑多・にぎやかで楽しい	芸術や文化の香りがする	懐かしい雰囲気（ノスタルジック・郷愁）	日用品（生鮮・食品など）の買いものが便利	独自の街文化がある	飲食店が充実している	な（近現代含む）歴史的な魅力がある	が（通学・通勤）のアクセスが良い	国際色が豊か	職人・ものづくりをする人がいる	イベント・祭りが楽しい	人があたたかい	趣味関連の買いものが便利	治安が良い	集まる	クリエイティブな人が集まる	並みのきれいな街	ゴミの少ない街	スポーツ環境が充実している	街並みのデザイン・センスが良い	洗練されたオフィス街	流行の先端がある	・イメージがない	
全体	1200	32.7	29.4	29.0	28.5	28.0	23.9	22.5	19.7	14.4	14.0	13.8	13.0	12.7	10.6	7.9	3.2	2.8	2.3	2.1	2.0	1.7	1.7	2.0	1.7	15.7
居住地	仙台圏	300	31.0	25.7	22.7	26.7	23.0	17.3	15.0	16.0	10.0	9.3	10.0	10.7	11.7	6.3	9.7	2.0	4.0	1.7	1.7	1.7	2.0	1.0	19.0	
	東京都（台東区）	300	42.6	45.2	42.9	35.0	52.8	34.6	39.6	36.8	29.3	26.3	24.1	23.0	20.3	19.3	9.6	6.4	3.8	4.3	2.5	1.2	3.7	6.5		
	東京都（台東区以外）	300	31.3	29.7	37.0	31.7	22.7	27.3	26.0	17.3	10.3	14.3	12.7	12.7	11.3	11.7	6.7	3.3	1.7	1.7	2.3	1.3	-	9.0		
	名阪圏	300	25.7	17.0	13.3	20.7	13.7	16.3	9.3	8.7	8.0	6.0	8.3	5.7	7.7	5.0	5.7	1.0	1.7	1.7	2.0	3.3	2.0	28.3		
性別	男性	686	30.4	30.8	28.9	27.7	30.4	25.5	24.1	19.6	14.5	12.5	13.9	12.6	13.3	11.8	7.6	2.9	2.5	2.7	2.7	2.6	2.2	15.8		
	女性	514	35.7	27.5	29.1	29.6	24.9	21.8	20.3	19.8	14.3	16.0	13.6	12.1	8.9	8.3	3.5	3.2	1.8	1.4	1.2	1.0	15.6			
年代	20～30代	400	32.3	24.8	22.3	25.3	20.8	17.8	21.0	16.8	15.5	15.0	13.0	13.8	11.0	11.5	10.0	4.0	4.3	3.0	3.5	3.5	2.3	18.3		
	40～50代	400	30.3	25.3	25.0	27.3	26.3	20.0	21.5	18.8	12.5	12.8	12.8	8.5	12.0	8.3	8.0	3.3	1.0	1.8	1.0	1.5	1.0	18.3		
	60～70代	400	35.5	38.2	39.7	33.0	37.1	33.9	24.9	23.6	15.2	14.2	15.6	16.7	15.2	12.0	5.7	2.3	3.1	2.2	1.9	0.9	1.8	10.6		
上野訪問経験	訪問経験あり	904	35.4	34.4	34.9	30.7	34.6	27.0	27.1	23.8	16.7	16.8	15.8	15.2	14.5	13.2	8.0	3.9	2.9	2.7	2.2	2.1	2.1	9.9		
	訪問経験なし	296	24.3	14.2	10.8	21.6	8.1	14.5	8.4	7.1	7.4	5.4	7.4	6.4	7.4	2.7	7.4	1.0	2.4	1.0	2.0	1.7	0.3	33.4		
婚姻状況	未婚	400	32.7	28.5	23.9	28.4	28.8	21.9	24.9	18.8	16.9	14.6	15.0	13.3	11.9	11.6	8.2	4.2	2.3	2.5	2.0	2.2	2.0	16.0		
	既婚	707	32.4	30.3	31.7	28.7	26.7	24.4	20.9	21.0	13.3	13.6	13.7	13.2	13.4	10.6	7.4	2.6	3.0	2.2	1.7	1.6	1.2	16.3		
	離婚・死別（現在、独身）	92	34.7	26.2	30.1	26.9	34.6	28.6	23.6	13.9	11.8	13.9	9.0	10.4	11.1	6.1	10.4	3.2	3.6	2.5	5.7	3.2	3.9	9.7		
クラスター	アート嗜好層	238	36.9	34.4	48.9	37.1	30.6	33.8	27.1	31.2	17.4	18.4	18.8	18.5	18.1	13.2	7.8	4.3	2.6	1.8	1.3	1.4	0.4	6.8		
	アクティブ層	63	44.1	29.7	40.9	43.1	37.7	32.4	32.4	29.2	14.9	19.6	25.6	24.4	16.5	23.3	19.2	8.0	3.2	6.4	4.8	4.8	8.0	6.4		
	無関心層	534	28.4	27.7	23.4	22.4	28.9	20.1	21.1	15.8	12.5	11.3	10.4	9.7	10.9	8.2	6.1	1.6	2.4	1.5	2.1	0.6	1.1	19.7		
	女性・ファッション層	213	35.5	31.7	22.2	29.3	25.6	19.7	21.0	15.8	14.4	14.7	12.8	11.4	12.4	10.5	7.5	1.9	3.8	0.5	1.9	2.3	0.9	15.0		
	オタク層	152	32.1	24.2	22.0	29.4	20.5	24.2	18.1	17.0	16.1	13.3	14.4	13.3	10.0	9.6	10.0	6.8	2.8	6.9	2.8	6.1	4.1	20.3		

※ : 全体よりも10%以上上回る値

 : 全体よりも5%以上上回る値

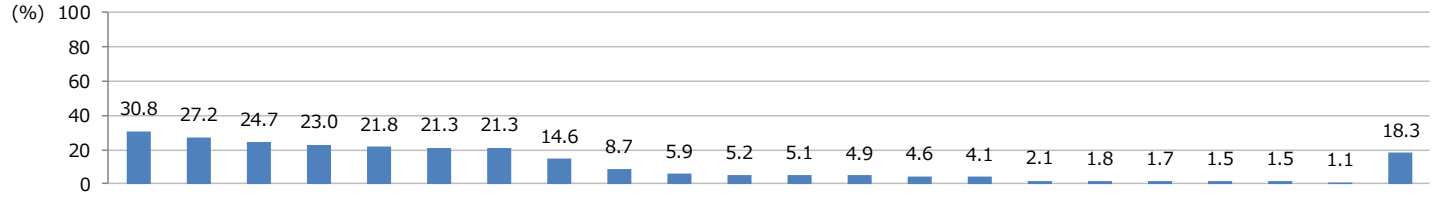
4 調査結果詳細 (6-2 街のイメージ・印象 <六本木>)

六本木のイメージ・印象は、「国際色が豊か」が30.8%で最も多く、次いで「飲食店が充実している」が27.2%、「洗練されたオフィス街」が24.7%、「流行の先端がある」が23.0%などとなっている。

東京都内の居住者は「国際色が豊か」や「飲食店が充実している」が多くなっている。

「アート嗜好層」は「国際色が豊か」や「流行の先端がある」、「アクティブ層」は「飲食店が充実している」や「独自の街文化がある」が多くなっている。

Q3.「六本木」について当てはまると思われる機能的イメージ・印象を次の内から全て教えてください。(いくつでも)



n		国際色が豊か	飲食店が充実している	洗練されたオフィス街	流行の先端がある	い雑多・にぎやかで楽しい	集まる	クリエイティブな人がいる	街並みのデザイン・センスが良い	独自の街文化がある	並みのないきれいな街	ゴミのないきれいな街	が良い・通学のアクセス	通勤・通学のアクセス	る	芸術や文化の香りがする	イベント・祭りが楽しい	治安が良い	な魅力がある (近現代含む) 歴史的	便利 (趣味関連の買いものが)	趣味関連の買いものが	自然がある	日用品(生鮮・食品など)の買いものが便利	ている	スポーツ環境が充実している	タルジック・雰囲気(ノス)	懐かしい雰囲気(ノス)	職人がいる	人があたたかい	い・イメージがない	当てはまるものがない	
全体	1200	30.8	27.2	24.7	23.0	21.8	21.3	21.3	14.6	8.7	5.9	5.2	5.1	4.9	4.6	4.1	2.1	1.8	1.7	1.5	1.5	1.1	18.3									
居住地	仙台圏	300	19.7	22.3	23.0	21.7	21.3	15.3	21.0	12.3	7.0	5.7	3.3	3.3	5.7	3.0	3.3	1.7	1.0	1.0	0.7	0.7	1.0	21.7								
	東京都 (台東区)	300	46.9	33.6	28.2	30.5	28.0	29.4	25.1	19.2	11.9	7.1	6.1	7.0	5.5	5.9	6.1	4.4	1.0	2.5	1.8	2.9	1.5	12.0								
	東京都 (台東区以外)	300	43.0	34.3	23.0	20.3	21.0	25.3	22.3	17.0	11.0	4.7	9.7	6.7	5.7	5.0	4.3	1.7	2.3	2.0	2.3	2.0	1.7	10.0								
	名阪圏	300	13.7	18.7	24.7	19.3	17.0	15.3	16.7	10.0	5.0	6.3	1.7	3.3	3.0	4.7	2.7	0.7	2.7	1.3	1.3	0.3	0.3	29.7								
性別	男性	686	31.6	28.3	22.3	23.7	22.1	22.1	19.1	16.6	7.5	5.7	4.8	4.7	5.1	5.3	4.4	2.2	1.5	1.7	1.4	1.5	1.4	20.2								
	女性	514	29.7	25.8	27.9	21.9	21.4	20.4	24.2	12.0	10.3	6.2	5.7	5.6	4.8	3.8	3.8	1.9	2.1	1.8	1.8	1.4	0.8	15.8								
年代	20~30代	400	21.5	30.5	28.5	18.0	24.0	18.5	22.5	14.3	9.3	8.5	6.0	6.3	4.8	5.0	6.5	3.5	3.3	2.8	2.8	2.8	1.3	18.0								
	40~50代	400	34.0	27.3	20.3	19.5	22.8	19.5	17.8	10.0	4.5	5.5	3.0	4.5	3.0	3.5	3.0	1.0	1.5	1.0	1.3	0.5	0.5	20.5								
	60~70代	400	36.9	24.0	25.4	31.4	18.7	26.0	23.6	19.7	12.4	3.8	6.5	4.5	7.1	5.4	2.8	1.8	0.5	1.4	0.6	1.1	1.6	16.5								
上野訪問経験	訪問経験あり	904	36.9	30.5	27.1	25.8	22.6	24.5	23.3	15.2	9.7	5.6	5.7	5.7	4.9	5.2	4.7	2.2	1.5	1.5	1.6	1.4	1.3	13.6								
	訪問経験なし	296	12.2	17.2	17.6	14.2	19.6	11.8	15.2	12.8	5.7	7.1	3.7	3.0	5.1	3.0	2.4	1.7	2.4	2.4	1.4	1.7	0.7	32.8								
婚姻状況	未婚	400	29.8	31.2	23.4	22.9	24.6	22.5	21.6	16.7	7.3	6.5	5.2	7.0	4.2	5.0	4.7	2.5	3.2	1.5	2.5	2.5	1.0	19.6								
	既婚	707	30.7	25.8	26.2	22.2	20.4	21.1	20.9	12.9	10.1	6.2	4.8	3.9	5.1	4.5	3.8	1.9	1.0	1.9	0.9	0.8	1.2	17.9								
	離婚・死別 (現在、独身)	92	36.4	21.1	19.4	29.0	20.4	18.3	22.6	19.0	4.3	1.1	7.9	5.7	6.8	4.3	3.2	2.2	1.1	1.1	2.2	2.2	1.1	16.5								
クラスター	アート嗜好層	238	41.8	31.1	26.5	35.1	21.2	30.9	26.1	20.1	9.5	5.9	11.3	7.3	6.5	5.6	5.8	2.2	0.4	0.8	1.4	1.7	0.4	9.4								
	アクティブ層	63	39.3	39.9	34.0	30.8	26.0	27.6	27.6	27.6	16.5	11.2	4.8	14.4	11.2	8.5	6.4	6.4	9.6	4.8	3.2	4.8	6.4	8.0								
	無関心層	534	26.3	22.4	19.3	19.1	20.4	16.8	15.5	12.5	7.9	5.4	2.8	2.3	4.5	3.7	2.2	1.2	1.3	1.4	1.3	1.0	1.0	24.0								
	女性・ファッション層	213	32.5	32.0	33.6	20.7	26.3	19.9	26.9	11.7	7.7	5.6	5.6	6.6	2.3	4.8	7.0	2.3	2.3	1.4	1.9	0.5	-	12.2								
	オタク層	152	23.5	26.4	24.5	17.4	19.9	21.6	23.3	12.2	8.7	6.1	3.3	5.4	5.0	4.6	2.8	2.8	1.3	3.5	1.3	2.8	2.2	25.3								

※ : 全体よりも10%以上上回る値

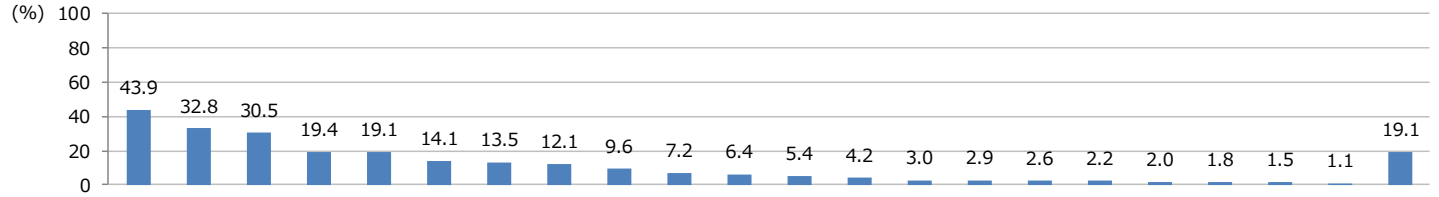
: 全体よりも5%以上上回る値

4 調査結果詳細 (6-3 街のイメージ・印象 <渋谷>)

渋谷のイメージ・印象は、「雑多・にぎやかで楽しい」が43.9%で最も多く、次いで「飲食店が充実している」が32.8%、「流行の先端がある」が30.5%などとなっている。

「アクティブ層」は全体的にイメージ・印象の選択数が多く、特に「飲食店が充実している」や「独自の街文化がある」が他の層に比べて多い。

Q3.「渋谷」について当てはまると思われる機能的イメージ・印象を次の内から全て教えてください。(いくつでも)



	n	雑多・にぎやかで楽しい	飲食店が充実している	流行の先端がある	通学・通勤のアクセスが良い	独自の街文化がある	国際色が豊か	便利	趣味関連の買い物が楽しめる	クリエイティブな人が集まる	イベント・祭りが楽しい	街並みのデザイン・センスが良い	日用品(生鮮・食品など)の買い物が便利	洗練されたオフィス街	芸術や文化の香りがする	魅力がある(近現代含む) 歴史的	治安が良い	スポーツ環境が充実している	自然がある	懐かしい雰囲気(ノスタルジック・郷愁)	並みのきれいな街	職人・ものづくりをする人がいる	人があたたかい	当てはまるものがない
全体	1200	43.9	32.8	30.5	19.4	19.1	14.1	13.5	12.1	9.6	7.2	6.4	5.4	4.2	3.0	2.9	2.6	2.2	2.0	1.8	1.5	1.1	19.1	
居住地	仙台圏	300	43.0	23.7	32.7	19.3	16.3	10.7	15.3	12.0	8.3	6.7	5.3	6.7	2.7	1.7	3.3	2.7	0.7	1.0	2.0	0.7	1.0	20.0
	東京都(台東区)	300	47.4	42.3	36.1	26.1	25.8	20.6	16.3	16.7	12.6	9.5	4.3	4.6	4.7	4.3	3.6	3.8	3.5	2.5	1.3	2.5	1.1	17.4
	東京都(台東区以外)	300	46.3	40.7	29.0	19.7	21.0	16.0	10.7	11.7	9.3	6.3	10.0	5.0	5.7	3.0	2.3	2.3	3.0	3.3	3.0	1.3	1.3	11.3
	名阪圏	300	39.0	24.7	24.3	12.3	13.3	9.0	11.7	8.0	8.3	6.3	6.0	5.3	3.7	3.0	2.3	1.7	1.7	1.3	1.0	1.3	1.0	27.7
性別	男性	686	42.1	33.4	29.2	20.3	20.3	14.3	12.5	12.2	9.8	8.8	6.3	7.0	5.3	3.8	3.2	2.7	2.0	2.3	2.7	1.7	1.1	21.1
	女性	514	46.4	32.1	32.3	18.1	17.5	13.8	14.8	12.0	9.5	5.1	6.6	3.2	2.6	1.9	2.5	2.6	2.5	1.8	0.6	1.2	1.2	16.5
年代	20~30代	400	47.0	34.8	32.8	20.0	18.8	14.8	17.0	16.3	12.0	6.3	7.8	4.5	3.3	3.0	2.5	3.3	2.5	2.8	1.8	2.5	1.3	16.8
	40~50代	400	41.5	30.0	26.3	17.8	15.8	9.3	11.5	7.8	6.0	6.8	4.3	4.8	3.5	2.0	1.5	1.3	0.8	1.0	1.0	0.8	0.5	21.8
	60~70代	400	43.3	33.7	32.6	20.3	22.8	18.2	12.0	12.2	10.9	8.6	7.2	6.9	5.8	4.0	4.7	3.4	3.4	2.4	2.7	1.1	1.6	18.8
上野訪問経験	訪問経験あり	904	45.3	36.5	32.8	21.4	20.4	15.6	14.7	13.6	10.1	7.8	6.7	6.3	4.3	3.1	3.0	2.8	2.7	2.2	2.2	1.5	1.2	15.4
	訪問経験なし	296	39.9	21.6	23.6	13.2	15.2	9.5	9.8	7.4	8.1	5.4	5.4	2.7	3.7	2.7	2.7	2.0	0.7	1.7	0.7	1.4	0.7	30.4
婚姻状況	未婚	400	43.4	35.3	30.8	21.5	22.6	14.7	15.1	15.1	12.0	7.6	6.7	6.3	6.1	3.0	2.5	2.7	1.5	1.7	2.0	2.7	1.0	20.4
	既婚	707	45.3	31.7	31.1	18.7	16.5	13.6	12.8	11.0	8.4	7.0	6.6	5.4	3.1	3.0	3.0	2.6	2.8	2.2	1.8	0.9	1.0	18.1
	離婚・死別(現在、独身)	92	35.6	30.7	25.1	15.0	24.0	14.7	12.2	6.8	9.3	7.1	3.6	1.1	4.6	3.2	3.6	2.5	1.1	2.2	1.4	-	2.2	21.2
クラスター	アート嗜好層	238	51.4	37.6	32.8	24.0	24.9	19.3	17.8	15.5	12.1	10.7	6.7	7.0	5.3	3.1	4.3	2.1	4.0	2.5	1.3	0.4	0.4	12.3
	アクティブ層	63	51.6	43.6	32.4	22.4	34.0	16.5	19.6	16.0	16.5	9.6	14.4	11.2	11.2	4.8	8.0	8.0	3.2	6.4	4.8	3.2	3.2	10.1
	無関心層	534	37.9	27.7	27.2	17.0	15.4	11.6	8.7	7.6	6.4	4.8	5.4	4.0	3.4	2.5	3.2	3.0	1.4	1.7	1.7	1.0	0.9	24.1
	女性・ファッション層	213	48.5	37.1	35.2	21.4	20.0	15.5	19.4	16.9	12.7	7.7	7.0	5.8	3.3	2.8	-	1.4	1.6	0.9	1.6	2.8	0.9	13.3
	オタク層	152	43.9	32.7	31.2	16.3	15.5	11.5	12.7	14.2	10.0	8.7	5.2	4.8	3.5	3.9	1.5	1.5	2.8	2.2	2.2	2.2	2.2	24.0

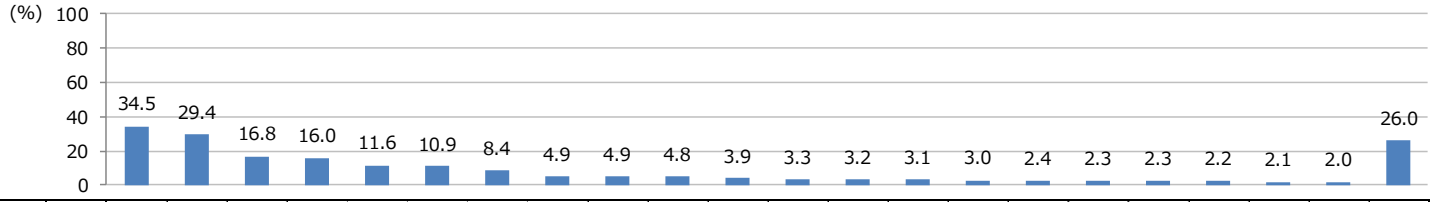
※ : 全体よりも10%以上上回る値

 : 全体よりも5%以上上回る値

4 調査結果詳細 (6-4 街のイメージ・印象 <新宿>)

新宿のイメージ・印象は、「雑多・にぎやかで楽しい」が34.5%で最も多く、次いで「飲食店が充実している」が29.4%、「通勤・通学のアクセスが良い」が16.8%などとなっている。
 東京都内の居住者は「雑多・にぎやかで楽しい」や「飲食店が充実している」が多くなっている。
 「アクティブ層」は全体的にイメージ・印象の選択数が多く、特に「独自の街文化がある」が他の層に比べて多い。

Q3.「新宿」について当てはまると思われる機能的イメージ・印象を次の内から全て教えてください。(いくつでも)



		n	雑多・にぎやかで楽しい	飲食店が充実している	通勤・通学のアクセスが良い	独自の街文化がある	趣味関連の買いものが便利	日用品(生鮮・食品)の買いものが便利	国際色が豊か	懐かしい雰囲気(ノスタルジック・郷愁)	流行の先端がある	イベント・祭りが楽し	洗練されたオフィス街	芸術や文化の香りがする	治安が良い	街並みのデザイン・センスが良い	集まる	クリエイティブな人がいる	な魅力がある (近現代含む) 歴史的	職人・ものづくりをする人がいる	スポーツ環境が充実している	並みのないきれいな街	自然がある	人があたたかい	当てはまるものがない
全体		1200	34.5	29.4	16.8	16.0	11.6	10.9	8.4	4.9	4.9	4.8	3.9	3.3	3.2	3.1	3.0	2.4	2.3	2.3	2.2	2.1	2.0	26.0	
居住地	仙台圏	300	30.0	21.7	14.0	13.7	7.7	6.7	8.0	2.7	5.7	4.7	5.7	2.0	3.7	4.3	5.0	1.7	3.0	1.7	3.0	1.7	2.0	30.3	
	東京都(台東区)	300	40.5	34.5	26.4	19.1	17.4	10.8	12.5	5.8	3.9	6.5	1.6	4.7	4.3	3.8	3.0	2.9	1.9	3.4	2.0	4.5	3.0	22.9	
	東京都(台東区以外)	300	42.7	39.7	16.3	19.3	12.0	17.3	9.3	8.7	2.7	4.3	1.7	5.0	2.0	1.3	1.0	1.7	2.3	2.7	2.3	0.7	2.7	15.7	
	名阪圏	300	25.0	22.0	10.3	12.0	9.3	8.7	4.0	2.3	7.3	3.7	6.7	1.3	3.0	3.0	3.0	3.3	2.0	1.3	1.3	1.7	0.3	35.0	
性別	男性	686	34.5	30.8	18.0	19.0	11.7	9.4	9.1	5.4	4.4	4.0	4.3	3.8	3.8	4.0	2.4	2.9	3.0	1.7	2.7	1.8	2.1	25.6	
	女性	514	34.6	27.6	15.1	12.1	11.5	12.7	7.6	4.1	5.5	5.9	3.4	2.6	2.5	2.0	3.8	1.8	1.4	3.0	1.4	2.6	1.8	26.5	
年代	20~30代	400	37.0	29.0	16.8	14.0	15.5	11.3	6.8	5.8	7.0	6.8	2.8	3.3	3.3	3.5	4.8	2.8	3.8	3.3	1.5	3.3	1.5	22.8	
	40~50代	400	29.5	27.8	15.8	15.0	10.8	8.0	8.5	2.5	3.8	4.3	4.5	2.5	2.3	2.3	2.8	1.8	0.8	1.8	1.5	1.3	0.8	29.8	
	60~70代	400	37.1	31.6	17.8	19.0	8.6	13.3	10.1	6.4	3.9	3.4	4.5	4.0	4.2	3.6	1.5	2.6	2.4	1.8	3.5	1.9	3.7	25.4	
上野訪問経験	訪問経験あり	904	36.0	32.8	18.9	17.7	12.6	11.8	9.4	5.6	4.5	4.9	3.9	3.7	3.4	3.6	2.8	2.4	2.2	2.5	2.5	2.6	2.0	22.1	
	訪問経験なし	296	30.1	19.3	10.1	10.8	8.4	8.1	5.4	2.7	6.1	4.4	4.1	2.0	2.7	1.7	3.7	2.4	2.7	1.7	1.0	0.7	2.0	37.8	
婚姻状況	未婚	400	33.3	31.9	20.5	17.6	15.5	9.8	9.1	4.2	4.7	6.2	2.6	3.5	2.5	3.7	2.8	3.0	3.0	2.5	1.3	1.5	1.5	25.6	
	既婚	707	35.7	27.9	15.8	14.6	9.8	11.9	7.6	5.1	5.0	4.0	4.8	3.1	3.6	2.4	3.2	2.2	2.1	2.3	2.6	2.5	2.1	25.5	
	離婚・死別(現在、独身)	92	31.2	30.5	7.6	20.1	9.0	7.6	11.9	5.7	4.6	4.3	3.2	3.6	3.6	6.1	2.2	1.1	1.1	1.1	2.5	2.2	3.2	31.1	
クラスター	アート嗜好層	238	39.6	32.5	19.9	19.8	14.6	13.8	12.1	6.0	5.5	6.0	4.3	3.4	3.5	2.2	3.5	0.8	2.2	1.8	2.5	1.9	2.1	19.7	
	アクティブ層	63	35.1	36.7	20.8	27.2	12.8	14.4	9.6	9.6	12.8	11.2	6.4	8.0	4.8	1.6	9.6	8.0	4.8	8.0	3.2	6.4	4.8	13.7	
	無関心層	534	31.8	25.5	14.9	14.8	9.1	9.4	6.8	4.7	3.4	1.7	3.4	3.2	3.4	2.7	1.6	1.8	1.7	2.2	2.4	1.0	1.4	30.6	
	女性・ファッション層	213	37.4	35.1	17.7	11.3	12.4	13.8	8.9	4.2	5.2	7.0	4.2	2.3	1.9	3.4	3.3	2.3	1.9	1.9	0.9	3.9	1.4	22.4	
	オタク層	152	31.9	27.5	15.7	16.6	14.0	5.9	7.4	2.8	5.4	8.1	3.5	2.6	3.5	6.1	4.1	4.6	4.1	1.5	2.2	2.2	3.5	29.7	

※ : 全体よりも10%以上上回る値
 : 全体よりも5%以上上回る値

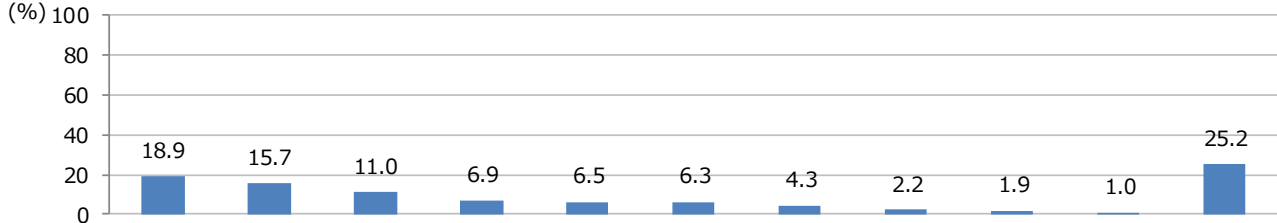
4 調査結果詳細 (7-1 最も親しみのある街)

最も親しみがある街は、「浅草」が18.9%で最も多く、次いで「上野」が15.7%、「新宿」が11.0%などとなっている。なお、「この中からは選択することができない」が25.2%となっている。

台東区居住者は「浅草」や「上野」、台東区以外の東京都内居住者は「新宿」や「池袋」が多くなっている。

「アート嗜好層」は「上野」や「銀座」、「アクティブ層」は「上野」、「秋葉原」、「渋谷」、「オタク層」は「秋葉原」が他の層に比べて多い。

Q4.あなたにとって、下記の中で最も親しみのある街をお選びください。(ひとつだけ)



		n	浅草	上野	新宿	池袋	銀座	秋葉原	渋谷	錦糸町	下北沢	六本木	この中からは選択することができない
全体		1200	18.9	15.7	11.0	6.9	6.5	6.3	4.3	2.2	1.9	1.0	25.2
居住地	仙台圏	300	16.3	13.3	11.0	5.0	4.7	7.7	4.3	0.3	3.7	0.7	33.0
	東京都(台東区)	300	42.8	31.9	3.1	0.8	7.3	7.2	0.7	1.3	-	0.4	4.6
	東京都(台東区以外)	300	6.3	12.7	19.7	19.0	10.7	3.3	7.0	6.0	2.7	2.3	10.3
	名阪圏	300	10.0	5.0	10.3	3.0	3.3	7.0	5.3	1.0	1.3	0.7	53.0
性別	男性	686	18.4	17.9	12.4	6.6	4.6	9.8	4.7	1.9	1.6	1.2	20.8
	女性	514	19.4	12.7	9.1	7.4	9.0	1.6	3.9	2.5	2.3	0.8	31.1
年代	20~30代	400	16.5	14.8	11.0	8.5	6.0	6.3	6.0	2.5	2.8	0.5	25.3
	40~50代	400	17.0	16.3	12.0	5.3	5.0	6.8	2.0	2.3	2.0	1.0	30.5
	60~70代	400	23.1	16.1	10.1	7.1	8.4	5.9	5.0	1.8	1.0	1.6	20.0
上野訪問経験	訪問経験あり	904	22.2	19.6	11.4	7.4	7.7	6.6	4.6	2.3	1.7	1.2	15.1
	訪問経験なし	296	8.8	3.7	9.8	5.4	2.7	5.4	3.4	1.7	2.7	0.3	56.1
婚姻状況	未婚	400	16.2	17.5	12.6	8.0	6.2	7.6	5.2	1.7	2.2	0.7	22.0
	既婚	707	19.5	15.0	9.9	7.0	6.8	5.1	4.0	2.0	2.0	1.2	27.7
	離婚・死別(現在、独身)	92	25.6	13.9	13.0	2.2	5.4	9.6	3.2	5.4	-	1.1	20.5
クラスター	アート嗜好層	238	18.3	24.0	11.8	7.3	12.1	2.6	4.2	2.1	1.7	2.5	13.4
	アクティブ層	63	14.9	21.2	8.0	6.4	9.6	12.8	9.6	-	4.8	-	12.8
	無関心層	534	20.4	12.8	10.9	6.7	3.9	6.2	4.5	2.6	0.9	1.2	29.9
	女性・ファッション層	213	18.9	12.4	12.7	8.0	7.5	3.0	4.2	1.9	2.3	-	29.1
	オタク層	152	15.7	15.5	9.4	5.9	4.1	14.4	2.0	2.0	3.9	-	27.1

※ : 全体よりも10%以上上回る値

: 全体よりも5%以上上回る値

4 調査結果詳細 (7-2 親しみがある理由)

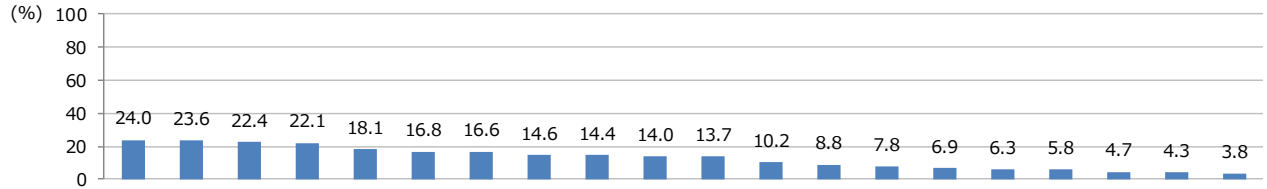
親しみがある理由は、「街の景観がおちつく」が24.0%で最も多く、次いで「好きな店・ショップが集まっている」が23.6%、「多様な人が集まり、懐が深い」が22.4%、「いつ行っても変わらない安心感がある」が22.1%などとなっている。

台東区居住者は「今、住んでいるから」が多いほかにも、「街の景観がおちつく」や「自分が常連の店・施設がある」などもやや多い。また、台東区以外の東京都内居住者は「いつ行っても変わらない安心感がある」、名阪圏居住者は「多様な人が集まり、懐が深い」がやや多くなっている。

「60～70代」は「多様な人が集まり、懐が深い」、「いつ行っても変わらない安心感がある」、「懐かしい気持ちにさせてくれる」がやや多くなっている。

「アクティブ層」は全体的に多くの項目を選択する傾向にある。「アート嗜好層」は「いつ行っても変わらない安心感がある」、「オタク層」は「好きな店・ショップが集まっている」や「自分と似た価値観の人が多い」が多い。

Q5.前問で親しみがあると回答した街について、その理由をお答えください。(いくつでも)



	n	街の景観がおちつく	好きな店・ショップが集まっている	懐が深い	多様な人が集まり、懐が深い	いつ行っても変わらない安心感がある	懐かしい気持ちにさせてくれる	昔、良く行っていた	自分が常連の店・施設がある	見させてくれる何かを発	今、住んでいるから	自分と似た価値観の人が多	自分だけの空気に入	から(だったから)	通学・通学の途中だ	街の人が親切	友人・知人がいる	昔、住んでいたから	(だったから)	通学・通学地だから	芸術やアートに浸れる	自然や緑が癒してく	新しい出会いがある	その他
全体	709	24.0	23.6	22.4	22.1	18.1	16.8	16.6	14.6	14.4	14.0	13.7	10.2	8.8	7.8	6.9	6.3	5.8	4.7	4.3	3.8			
居住地	仙台圏	161	22.4	28.0	24.8	14.9	19.9	20.5	6.8	19.9	-	9.3	14.9	6.2	6.2	5.0	7.5	4.3	6.2	5.0	3.7	2.5		
	東京都(台東区)	191	30.6	18.0	20.9	26.1	22.1	7.8	26.2	12.7	45.5	15.2	17.3	9.2	16.5	14.8	7.8	5.9	6.9	5.9	2.8	4.5		
	東京都(台東区以外)	231	22.1	28.1	16.9	29.4	11.7	20.3	20.8	12.1	6.5	15.6	10.8	16.9	3.9	4.8	7.4	9.1	4.3	2.2	6.1	3.9		
	名阪圏	126	19.8	18.3	31.7	11.9	21.4	19.0	7.1	15.1	-	15.1	11.9	4.8	9.5	6.3	4.0	4.0	6.3	7.1	4.0	4.0		
性別	男性	420	23.6	23.3	24.5	21.0	19.3	15.6	17.3	16.2	14.4	15.8	14.2	8.9	9.9	8.6	6.7	6.3	5.4	4.5	4.8	3.9		
	女性	289	24.7	24.1	19.5	23.8	16.3	18.6	15.7	12.2	14.3	11.4	13.0	12.2	7.2	6.6	7.1	6.2	6.4	5.0	3.5	3.6		
年代	20～30代	240	22.1	27.1	20.4	20.0	10.8	13.8	15.4	11.7	12.5	17.1	12.9	14.2	7.9	6.7	5.4	7.9	7.5	6.7	5.4	3.8		
	40～50代	213	23.5	21.6	17.4	17.8	16.0	18.8	16.4	15.5	16.4	13.1	15.5	8.9	5.6	5.6	7.5	5.2	5.2	1.9	2.8	2.8		
	60～70代	256	26.3	22.1	28.5	27.7	26.7	18.0	18.0	16.5	14.4	11.7	12.9	7.7	12.3	10.7	7.7	5.6	4.8	5.2	4.4	4.5		
上野訪問経験	訪問経験あり	590	25.0	23.5	22.7	22.7	19.0	17.1	18.3	14.0	16.9	14.1	14.4	11.3	9.2	7.5	7.3	6.7	5.6	5.3	4.3	3.8		
	訪問経験なし	119	19.3	24.4	21.0	19.3	13.4	15.1	8.4	17.6	1.7	13.4	10.1	5.0	6.7	9.2	5.0	4.2	6.7	1.7	4.2	3.4		
婚姻状況	未婚	242	23.6	26.8	17.7	17.9	11.5	15.5	16.5	12.8	15.3	15.7	12.5	12.5	8.2	4.1	4.7	5.8	7.8	5.9	4.5	5.4		
	既婚	405	24.1	21.7	26.1	24.8	22.4	17.3	16.0	16.4	13.1	13.2	13.6	9.4	9.6	9.5	7.4	7.2	3.9	4.1	3.8	2.8		
	離婚・死別(現在、独身)	61	25.1	24.1	16.5	21.3	15.3	18.2	21.3	9.2	19.0	12.5	19.1	6.6	5.9	11.4	12.0	1.7	10.4	3.8	6.6	3.8		
クラスター	アート嗜好層	149	30.7	23.8	24.7	33.8	23.1	20.3	19.6	14.0	12.8	14.0	17.4	11.1	10.4	9.5	6.2	6.7	7.6	4.7	4.7	3.4		
	アクティブ層	41	39.5	31.5	36.3	22.5	20.1	24.2	29.1	36.3	9.7	26.6	31.5	12.1	19.4	12.1	9.7	4.8	14.5	12.1	7.3	2.4		
	無関心層	306	20.0	18.6	21.8	18.1	18.1	15.8	13.1	12.5	15.9	11.3	8.5	8.8	8.2	8.2	6.8	7.0	3.9	3.1	3.4	4.0		
	女性・ファッション層	124	28.8	25.7	19.5	23.8	12.8	11.2	14.9	13.7	16.0	9.3	15.2	9.6	7.1	4.0	5.9	5.6	4.0	5.1	4.8	4.3		
	オタク層	88	12.6	34.2	18.3	13.7	16.0	18.6	20.5	13.7	11.4	24.0	15.2	13.7	5.7	6.8	8.3	4.6	8.0	6.0	4.6	3.4		

※ : 全体よりも10%以上上回る値

 : 全体よりも5%以上上回る値

4 調査結果詳細 (7-3 上野はどのような街か)

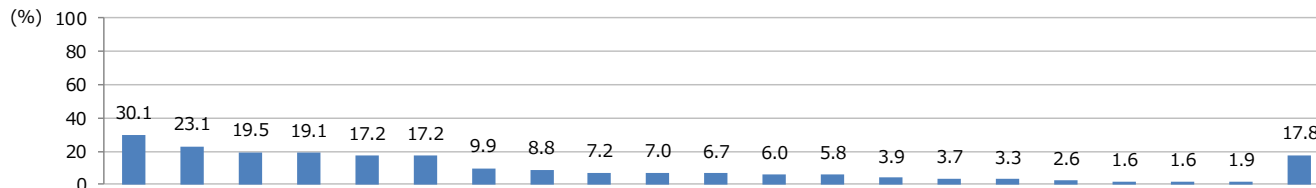
上野はどのような街だと思うかは、「芸術やアートに浸れる」が30.1%で最も多く、次いで「自然や緑が癒してくれる」が23.1%、「懐かしい気持ちにさせてくれる」が19.5%、「多様な人が集まり、懐が深い」が19.1%などとなっている。

台東区居住者は「自分が常連の店・施設がある」が他の層よりも多い。

「60～70代」は「芸術やアートに浸れる」や「懐かしい気持ちにさせてくれる」が多い。

「アート嗜好層」は「芸術やアートに浸れる」や「いつ行っても変わらない安心感がある」、「アクティブ層」は「芸術やアートに浸れる」、「街の景観がおちつく」、「好きな店・ショップが集まっている」、「自分と似た価値観の人が多く」が多くなっている。

Q6.あなたにとって、上野はどのような街ですか。(いくつでも)



		n	芸術やアートに浸れる	自然や緑が癒してくれる	懐かしい気持ちにさせてくれる	多様な人が集まり、懐が深い	街の景観がおちつく	いつ行っても変わらない安心感がある	昔、良く行っていた	自分が常連の店・施設がある	自分だけのお気に入りがある	街の人が親切	さすてくびに何かを発見	集まってる	好きな店・ショップが多い	自分と似た価値観の人	通学・通学の途中にある	今、住んでいる	友人・知人がいる	新しい出会いがある	通学・通学地である	昔、住んでいた	その他	わからない／知らない／わからない
全体		709	30.1	23.1	19.5	19.1	17.2	17.2	9.9	8.8	7.2	7.0	6.7	6.0	5.8	3.9	3.7	3.3	2.6	1.6	1.6	1.9	17.8	
居住地	仙台圏	161	20.5	22.4	26.1	19.3	16.8	10.6	9.9	1.2	4.3	5.6	6.8	1.2	1.9	-	-	0.6	1.9	-	-	0.6	22.4	
	東京都(台東区)	191	35.9	23.5	18.0	22.8	19.2	22.4	13.6	19.0	12.7	7.6	7.1	10.9	9.5	11.2	13.9	7.5	2.8	4.9	4.4	2.3	8.4	
	東京都(台東区以外)	231	39.0	21.2	18.2	17.7	13.4	15.6	9.5	8.2	7.4	5.2	6.1	5.2	4.8	1.7	-	2.2	3.0	-	0.4	2.6	20.3	
	名阪圏	126	17.5	27.0	15.9	15.9	21.4	20.6	4.8	4.0	2.4	11.1	7.1	6.3	7.1	1.6	-	2.4	2.4	1.6	1.6	1.6	21.4	
性別	男性	420	27.7	21.5	20.1	19.3	21.5	19.1	11.1	9.3	7.7	9.3	6.6	6.4	6.6	4.2	3.5	3.3	3.2	1.7	1.4	1.4	16.7	
	女性	289	33.6	25.5	18.6	18.8	10.8	14.3	8.0	8.0	6.5	3.6	6.8	5.5	4.7	3.3	4.0	3.2	1.7	1.5	1.8	2.5	19.4	
年代	20～30代	240	23.8	21.3	8.8	16.3	15.8	10.4	5.8	9.2	5.4	5.8	7.9	6.7	7.9	3.8	3.3	5.0	3.3	3.8	1.7	0.8	22.5	
	40～50代	213	24.9	17.4	18.3	16.0	16.4	17.8	10.8	8.9	8.9	4.7	3.3	4.7	4.7	3.3	3.8	1.9	2.3	-	2.3	1.4	22.1	
	60～70代	256	40.5	29.7	30.6	24.5	19.0	23.0	12.9	8.3	7.5	9.9	8.4	6.6	4.8	4.5	4.1	2.8	2.1	0.9	0.9	3.2	9.8	
上野訪問経験	訪問経験あり	590	32.3	24.1	20.9	20.3	17.9	19.5	11.2	10.1	8.4	6.9	7.7	6.9	6.5	4.5	4.5	3.6	2.9	1.7	1.9	1.9	13.9	
	訪問経験なし	119	19.3	18.5	12.6	13.4	13.4	5.9	3.4	2.5	1.7	7.6	1.7	1.7	2.5	0.8	-	1.7	0.8	0.8	-	1.7	37.0	
婚姻状況	未婚	242	23.3	17.0	12.5	17.0	15.3	14.7	10.0	9.9	6.2	4.9	7.4	6.2	6.6	3.3	4.7	5.1	2.9	2.5	1.2	1.2	23.5	
	既婚	405	34.3	26.3	23.5	20.1	18.6	18.0	9.4	7.3	7.6	9.0	7.3	6.0	6.2	3.6	3.2	2.2	2.5	1.0	1.7	2.2	14.8	
	離婚・死別(現在、独身)	61	29.5	26.2	20.8	20.8	15.3	21.8	12.5	14.2	9.2	1.7	-	5.4	-	8.1	3.8	3.3	1.7	2.1	2.1	2.1	14.9	
クラスター	アート嗜好層	149	51.6	30.4	27.6	27.1	18.0	27.3	12.7	8.0	15.9	9.3	8.9	7.1	6.4	4.8	5.3	4.4	2.0	0.7	2.0	3.4	6.7	
	アクティブ層	41	43.6	31.5	21.8	14.5	29.1	12.1	7.3	14.5	16.9	9.7	12.1	21.8	21.8	12.1	3.1	4.8	7.3	7.3	4.8	-	7.3	
	無関心層	306	24.3	20.3	19.8	18.1	16.1	14.6	9.0	9.5	4.6	7.0	6.2	4.2	4.0	3.3	4.0	1.7	2.4	1.1	0.8	1.3	19.9	
	女性・ファッション層	124	22.4	23.5	12.3	16.3	13.1	15.2	8.3	7.5	4.3	4.8	5.1	5.1	2.6	2.4	1.6	3.2	1.6	1.6	1.6	2.6	22.5	
	オタク層	88	18.3	16.0	14.0	15.2	19.4	14.0	11.8	6.8	1.1	4.6	4.6	4.6	8.0	2.3	3.4	6.0	3.4	2.3	2.3	1.1	27.4	

※ : 全体よりも10%以上上回る値

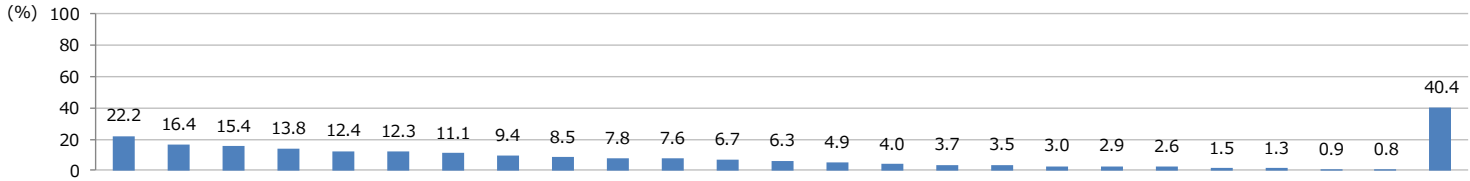
: 全体よりも5%以上上回る値

4 調査結果詳細 (8. 上野の情報を調べる媒体)

上野の情報を調べる媒体は、「テレビ番組」が22.2%で最も多く、「旅行ガイドブック」が16.4%、「観光・レジャー関連情報サイト」が15.4%などとなっている。なお、「特に参考にしないものはない」が40.4%となっている。

仙台圏居住者は「旅行ガイドブック」、台東区居住者は「家族・友人・知人の口コミ」が多い。
 「20～30代」は「SNS (facebook、Instagramなど)」が他の年代に比べて多く、「テレビ番組」に次ぐ第2位となっている。
 「アクティブ層」は媒体の選択数が多く、積極的に情報を入手していることがわかる。

Q7.あなたは、「上野」の情報を調べる際に、どのようなものを参考にしていますか。(いくつでも)



	n	テレビ番組	旅行ガイドブック	観光・レジャー関連情報サイト	家族・友人・知人の口コミ	観光施設のホームページ	飲食専門サイト	SNS (facebook、Instagramなど)	旅行雑誌	旅行会社のホームページ	ブログ	観光協会などのホームページ	交通・宿泊施設のホームページ	タウン情報誌	新聞記事	上野にある店舗・会社からのダイレクトメール	旅行会社のパンフレット	地域SNS	ご当地アプリなどのスマートフォンアプリ	電車内の中張り広告・ポスター	自治体広報誌	ケーブルテレビ	バス内の中張り広告・ポスター	その他専門誌	その他	特に参考にしないものはない	
全体	1200	22.2	16.4	15.4	13.8	12.4	12.3	11.1	9.4	8.5	7.8	7.6	6.7	6.3	4.9	4.0	3.7	3.5	3.0	2.9	2.6	1.5	1.3	0.9	0.8	40.4	
居住地	仙台圏	300	26.3	29.3	23.0	10.0	19.7	11.7	12.7	16.0	14.7	8.3	8.7	9.0	9.3	8.3	3.7	6.3	3.3	4.0	1.7	2.0	1.3	1.0	1.3	-	28.7
	東京都 (台東区)	300	21.5	5.8	12.4	24.1	7.0	13.7	15.3	6.2	5.3	9.4	8.1	4.9	7.7	4.1	7.2	2.1	5.8	3.0	5.5	4.3	3.2	2.5	0.8	2.3	44.1
	東京都 (台東区以外)	300	22.0	6.3	10.3	14.3	8.0	13.7	7.0	4.3	3.0	5.7	4.7	4.3	4.7	4.3	3.0	2.3	2.3	3.0	4.3	2.7	1.0	1.7	1.3	1.0	45.3
	名阪圏	300	19.0	24.0	15.7	6.7	15.0	10.0	9.7	11.0	11.0	7.7	9.0	8.7	3.3	3.0	2.0	4.0	2.3	2.0	-	1.3	0.7	-	-	-	43.7
性別	男性	686	24.9	15.3	15.6	12.4	12.3	13.6	7.7	9.4	7.8	6.7	9.2	7.0	7.6	7.0	4.8	3.0	3.2	2.7	2.4	2.9	2.3	1.4	1.2	0.7	44.4
	女性	514	18.6	17.8	15.1	15.6	12.6	10.5	15.8	9.4	9.4	9.2	5.4	6.3	4.5	2.2	2.9	4.7	3.8	3.4	3.5	2.1	0.6	1.2	0.4	1.0	35.2
年代	20～30代	400	23.8	17.8	16.3	13.8	12.8	18.0	22.3	12.3	11.0	10.8	6.3	8.8	5.8	2.0	2.5	5.5	4.3	2.3	4.0	2.3	1.5	1.8	1.3	0.3	35.0
	40～50代	400	17.8	14.5	14.0	11.8	11.3	12.3	7.5	8.3	7.3	9.0	6.0	5.5	5.8	4.5	2.8	2.8	4.0	3.0	2.3	2.5	1.3	1.3	0.5	0.5	43.8
	60～70代	400	25.1	16.9	15.8	15.8	13.3	6.5	3.7	7.6	7.2	3.5	10.6	5.9	7.3	8.3	6.7	2.8	2.1	3.7	2.4	3.0	1.9	0.9	0.8	1.7	42.5
上野訪問経験	訪問経験あり	904	23.8	16.6	15.2	16.2	11.7	14.4	11.7	9.0	7.5	8.2	7.7	6.8	7.8	5.8	4.8	3.4	3.9	3.0	3.5	3.1	2.1	1.7	1.0	1.1	38.0
	訪問経験なし	296	17.2	15.5	15.9	6.4	14.5	5.7	9.5	10.5	11.5	6.4	7.4	6.4	1.7	2.4	1.4	4.7	2.0	3.0	1.0	1.0	-	-	0.3	-	48.0
婚姻状況	未婚	400	24.5	14.5	12.5	12.2	11.1	16.1	16.5	8.7	9.7	10.5	6.5	9.2	6.3	4.5	3.6	2.5	5.0	2.5	5.0	2.2	2.0	2.7	1.5	-	43.7
	既婚	707	21.7	18.5	17.2	14.2	13.5	10.9	8.9	9.9	8.0	6.8	7.7	5.6	6.5	5.5	3.7	4.3	2.8	2.9	1.8	2.5	1.2	0.7	0.6	1.0	38.2
	離婚・死別 (現在、独身)	92	16.1	8.7	13.6	16.8	10.1	6.5	5.4	7.9	6.5	3.2	11.5	4.3	4.3	2.5	7.9	4.3	2.2	5.7	2.2	4.6	2.2	-	-	3.2	43.7
クラスター	アート嗜好層	238	26.6	23.6	23.8	18.3	16.7	11.7	12.3	10.6	8.4	11.2	11.9	8.2	9.2	5.2	2.9	4.6	2.2	5.5	5.2	3.2	1.7	0.4	2.2	29.9	
	アクティブ層	63	43.1	39.9	36.7	30.8	25.6	38.8	27.2	27.2	20.8	16.0	17.6	22.4	17.6	16.0	16.0	16.0	12.8	8.0	12.8	12.8	9.6	11.2	6.4	3.7	12.8
	無関心層	534	18.4	10.9	10.3	10.9	9.3	7.2	5.7	7.1	5.5	5.4	6.8	3.2	4.9	4.1	3.5	2.8	1.9	2.9	1.0	0.4	0.7	0.4	0.2	0.2	49.4
	女性・ファッション層	213	21.8	14.6	13.6	13.9	13.6	14.1	19.3	7.5	7.5	6.6	3.8	6.6	3.3	0.9	1.4	2.8	2.8	3.8	1.4	1.9	0.5	-	0.9	-	33.5
オタク層	152	20.5	17.2	13.3	9.4	9.4	17.2	11.3	8.1	9.4	11.3	6.8	6.8	5.4	1.5	2.2	4.1	4.1	1.5	3.5	2.8	-	1.5	1.5	0.9	46.5	

※ : 全体よりも10%以上上回る値
 : 全体よりも5%以上上回る値

4 調査結果詳細 (9. 上野の来訪目的)

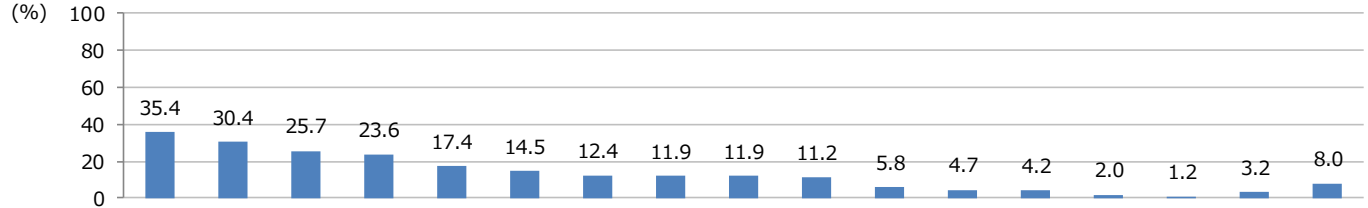
上野の来訪目的は、「ショッピング・街歩き」が35.4%で最も多く、次いで「美術館・博物館」が30.4%、「食事」が25.7%などとなっている。

台東区居住者は「ショッピング・街歩き」や「食事」が他の層に比べて多い。

「60～70代」は「美術館・博物館」が多い。

「アクティブ層」は目的の選択数が多く、多様な目的で来訪していることがわかる。「アート嗜好層」は「美術館・博物館」や「歴史・文化的遺産の見学」が多い。

Q8.最後に上野に来訪した際、どのような目的で来訪しましたか。(いくつでも)



	n	ショッピング・街歩き	美術館・博物館	食事	動物園	散歩・散策	通途中・ビジネスの立ち寄り	公園で遊ぶ	趣味関係の買い物・グッズ購入	歴史・文化的遺産の見学	友人知人と会う	イベントや行事・参加	演劇・コンサート鑑賞	上野に住んでいる	運動・スポーツを行う	通学	その他	特に目的もなく	
全体	904	35.4	30.4	25.7	23.6	17.4	14.5	12.4	11.9	11.9	11.2	5.8	4.7	4.2	2.0	1.2	3.2	8.0	
居住地	仙台圏	215	22.3	26.0	14.0	30.7	9.8	13.5	10.2	7.9	10.7	11.2	5.6	4.7	-	1.4	0.5	6.0	9.8
	東京都(台東区)	300	55.1	29.4	41.5	16.5	25.2	17.8	14.0	16.4	12.3	15.0	7.7	4.9	12.6	3.3	1.7	2.6	5.9
	東京都(台東区以外)	251	32.3	36.7	25.5	26.3	13.5	11.2	12.7	12.0	12.0	8.0	3.6	5.2	-	1.2	1.2	1.6	6.0
	名阪圏	138	18.8	28.3	10.1	23.2	19.6	15.2	11.6	8.0	13.0	8.7	5.8	3.6	-	1.4	1.4	2.9	13.8
性別	男性	552	34.3	29.1	26.5	21.1	17.9	18.1	15.7	13.1	13.7	9.4	6.2	4.9	3.3	2.2	1.3	2.6	8.6
	女性	352	37.2	32.6	24.5	27.6	16.7	8.9	7.2	10.0	9.2	13.9	5.1	4.5	5.6	1.7	1.1	4.1	7.1
年代	20～30代	274	35.0	21.9	28.5	27.0	12.0	17.2	10.9	13.5	8.4	10.9	4.7	3.6	5.5	1.8	2.6	3.6	6.9
	40～50代	307	38.1	25.1	24.8	22.8	15.0	15.0	9.1	12.7	10.1	9.1	4.2	2.3	3.6	2.3	1.3	2.6	9.8
	60～70代	323	33.3	42.8	24.3	21.5	24.4	11.9	16.7	9.7	16.7	13.3	8.0	8.0	3.6	1.8	-	3.4	7.3
婚姻状況	未婚	299	39.5	24.6	25.0	19.6	16.6	16.4	10.2	15.7	9.0	11.8	4.8	2.3	4.4	2.3	2.3	3.0	8.4
	既婚	531	31.9	33.8	26.4	25.8	18.1	13.5	13.7	9.9	13.6	9.4	6.2	5.7	4.3	2.1	0.8	3.0	8.0
	離婚・死別(現在、独身)	73	44.9	30.2	23.8	24.4	16.6	14.4	12.1	10.3	11.7	22.0	6.3	7.2	1.8	-	-	5.4	6.8
クラスター	アート嗜好層	208	32.0	64.6	25.6	28.9	21.1	15.3	14.0	12.7	23.1	11.3	6.8	8.3	5.9	2.7	-	2.4	1.9
	アクティブ層	51	50.6	44.1	36.2	28.3	28.3	43.5	24.3	34.2	41.5	16.4	17.8	11.9	4.0	13.8	5.9	6.5	-
	無関心層	393	32.0	18.0	21.3	18.6	16.3	12.5	13.0	8.9	6.8	9.1	4.2	3.4	3.4	0.5	1.0	3.0	12.1
	女性・ファッション層	147	44.1	20.2	34.2	28.3	12.7	8.2	4.3	8.9	5.9	14.7	3.4	2.7	4.1	0.7	1.4	2.7	8.2
	オタク層	105	35.9	17.3	25.5	23.0	16.0	15.4	12.6	14.5	3.1	11.3	6.9	2.2	4.1	2.2	1.9	4.7	8.5

※ : 全体よりも10%以上上回る値

: 全体よりも5%以上上回る値

4 調査結果詳細 (10. 上野来訪の際の同行者)

上野来訪の際の同行者は、「ひとりで」が39.8%で最も多く、次いで「夫婦／彼氏・彼女と2人で」が23.4%、「友人・知人と」が17.0%、「家族で」が16.7%などとなっている。

台東区居住者は「ひとりで」が半数以上を占める。

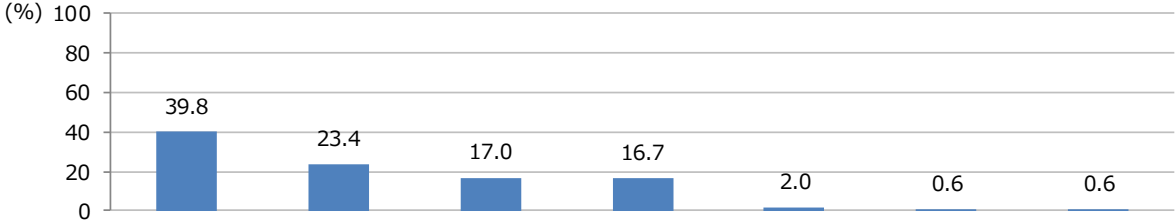
男性は「ひとりで」、女性は「家族で」が比較的多い。

「20～30代」は「友人・知人と」、「40～50代」は「ひとりで」、「60～70代」は「夫婦／彼氏・彼女と2人で」がやや多くなっている。

「未婚」や「離婚・死別」は「ひとりで」、「既婚」は「夫婦／彼氏・彼女と2人で」や「家族で」が多い。

「女性・ファッション層」は「家族で」、「オタク層」は「友人・知人と」が多い。

Q9.最後に上野に来訪した際、誰と訪れましたか。(ひとつだけ)



		n	ひとりで	夫婦／彼氏・彼女と2人で	友人・知人と	家族で	職場の仲間と	趣味などの仲間と	その他
全体		904	39.8	23.4	17.0	16.7	2.0	0.6	0.6
居住地	仙台圏	215	35.8	19.1	20.0	17.2	4.2	1.4	2.3
	東京都(台東区)	300	53.4	22.8	10.3	12.6	1.0	-	-
	東京都(台東区以外)	251	30.7	29.1	18.3	20.7	0.8	0.4	-
	名阪圏	138	33.3	21.0	24.6	17.4	2.9	0.7	-
性別	男性	552	45.0	23.9	15.6	12.5	2.0	0.9	-
	女性	352	31.7	22.5	19.2	23.1	2.0	-	1.4
年代	20～30代	274	34.3	20.1	22.3	19.3	2.6	-	1.5
	40～50代	307	45.0	18.2	15.0	18.2	2.6	0.7	0.3
	60～70代	323	39.6	31.1	14.5	12.9	0.9	0.9	-
婚姻状況	未婚	299	55.7	12.5	21.5	7.7	1.7	-	1.0
	既婚	531	29.0	31.5	14.3	21.7	2.3	0.8	0.4
	離婚・死別(現在、独身)	73	53.2	9.0	18.1	17.0	1.4	1.4	-
クラスター	アート嗜好層	208	41.1	26.6	14.7	16.1	1.0	0.5	-
	アクティブ層	51	44.7	11.9	21.7	11.9	5.9	2.0	2.0
	無関心層	393	43.6	26.1	14.2	14.1	1.5	0.5	-
	女性・ファッション層	147	26.1	22.2	20.0	28.3	1.4	0.7	1.4
	オタク層	105	40.0	14.2	25.6	13.6	4.7	-	1.9

※ : 全体よりも10%以上上回る値

: 全体よりも5%以上上回る値

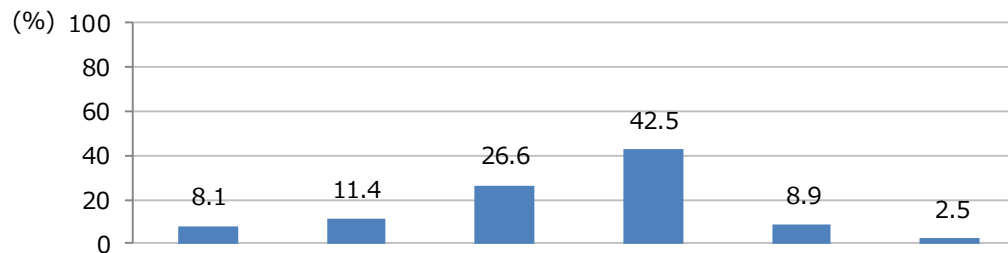
4 調査結果詳細 (11. 上野の滞在時間)

上野を訪問した際の滞在時間は、「2～4時間未満」が42.5%、「1～2時間未満」が26.6%、「30分～1時間未満」が11.4%などとなっており、平均は120.2分（約2時間）であった。

台東区以外の東京都内居住者で「2～4時間未満」が多くなっており、上野からの距離が遠いほど滞在時間が長くなる傾向がある。

「アート嗜好層」は「2～4時間未満」が多くなっている。「アクティブ層」は「4～6時間未満」がやや多く、各層の中では滞在時間が最も長い。

Q10.最後に上野に来訪した際の、滞在時間を教えてください。(ひとつだけ)



		n	30分未満	30分～1時間未満	1～2時間未満	2～4時間未満	4～6時間未満	6時間以上	平均 (分)
全体		904	8.1	11.4	26.6	42.5	8.9	2.5	120.19
居住地	仙台圏	215	8.4	11.2	28.4	41.4	7.4	3.3	117.53
	東京都 (台東区)	300	11.2	14.3	31.8	35.2	6.1	1.5	100.78
	東京都 (台東区以外)	251	6.0	10.0	15.1	53.4	13.9	1.6	134.21
	名阪圏	138	5.1	8.0	33.3	40.6	8.0	5.1	141.05
性別	男性	552	9.2	12.9	27.8	39.8	7.2	3.2	116.70
	女性	352	6.5	8.9	24.7	46.8	11.5	1.4	125.67
年代	20～30代	274	9.1	7.3	23.0	45.6	11.3	3.6	138.24
	40～50代	307	11.1	11.1	28.0	40.4	7.8	1.6	108.54
	60～70代	323	4.5	15.1	28.3	41.9	7.8	2.4	115.96
婚姻状況	未婚	299	10.5	12.5	23.6	41.7	8.1	3.7	125.81
	既婚	531	7.4	10.0	28.6	42.1	10.1	1.8	118.57
	離婚・死別 (現在、独身)	73	4.1	17.0	24.4	48.7	2.7	3.1	109.04
クラスター	アート嗜好層	208	3.0	8.4	19.2	56.7	10.2	2.4	138.77
	アクティブ層	51	9.9	2.0	22.3	43.5	16.4	5.9	154.70
	無関心層	393	10.2	14.9	31.3	35.0	6.2	2.4	102.18
	女性・ファッション層	147	7.5	9.1	24.5	44.6	11.6	2.7	129.32
	オタク層	105	10.7	11.7	28.7	39.1	8.8	0.9	121.32

※ : 全体よりも10%以上上回る値

: 全体よりも5%以上上回る値

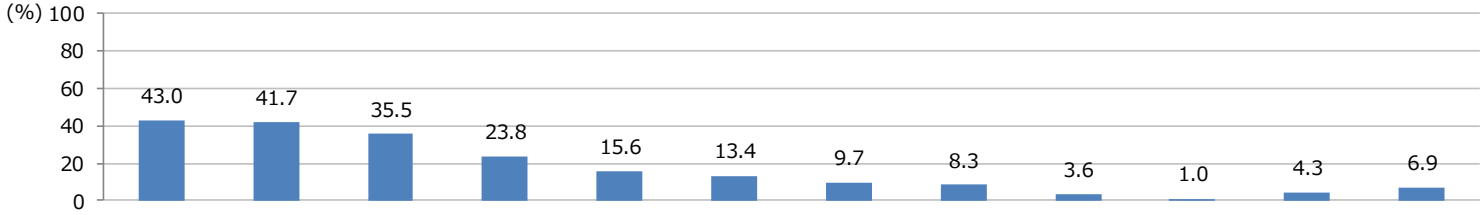
4 調査結果詳細 (12-1 上野来訪時に周ったエリア)

上野を訪問した際に周ったエリアは、「動物園・美術館・博物館」が43.0%で最も多く、次いで「上野公園・不忍池」が41.7%、「アメ横商店街地区（線路沿い西側）」が35.5%などとなっている。

台東区居住者は商店街など商業施設が集積しているエリアが多い。

「アクティブ層」は全ての項目が最も多く、多様なエリアを周遊している。「アート嗜好層」は「動物園・美術館・博物館」が特に多い。

Q11.最後に上野に来訪した際、どのエリアを回りましたか。(いくつでも)



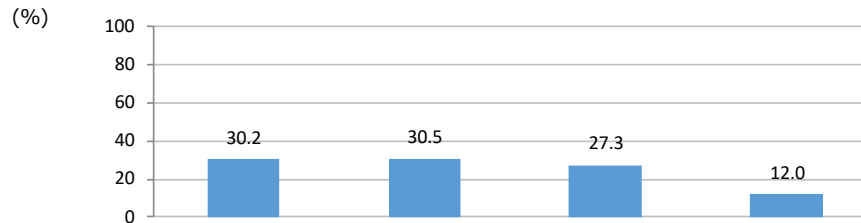
		n	動物園・美術館・博物館	上野公園・不忍池	アメ横商店街地区（線路沿い西側）	御徒町駅西口地区（松阪屋・バルコ・吉池・ユニクロ・アーツポーツ等）	東口商店街地区（上野マルイ・マルイ裏の地区）	上中商店街地区（AB AB周辺）	春日通南地区（上野広小路亭・ドン・キホーテ等）	中央通り西地区（鈴木演芸場・仲町通り周辺）	キムチ横丁地区（昭和通りの先、東上野コリアンタウン）	その他	乗換えのみ・エキナカのみ	覚えていない
全体		904	43.0	41.7	35.5	23.8	15.6	13.4	9.7	8.3	3.6	1.0	4.3	6.9
居住地	仙台圏	215	49.8	38.1	35.3	9.3	7.0	3.7	7.0	4.7	2.8	0.5	8.4	10.2
	東京都（台東区）	300	28.6	35.1	35.9	43.0	29.9	27.2	14.1	14.0	5.8	1.8	3.7	5.1
	東京都（台東区以外）	251	49.8	47.4	37.8	17.5	12.4	11.6	9.2	5.6	1.6	0.8	2.4	4.4
	名阪圏	138	51.4	51.4	30.4	15.9	3.6	2.2	5.1	6.5	3.6	0.7	2.9	10.1
性別	男性	552	41.0	44.9	39.8	26.1	14.1	12.3	10.9	10.6	4.4	1.1	4.7	6.2
	女性	352	46.2	36.7	28.6	20.2	17.8	15.2	7.6	4.7	2.3	0.9	3.8	8.0
年代	20～30代	274	40.9	43.1	28.5	23.0	22.3	19.3	11.7	7.7	3.6	0.4	1.8	9.1
	40～50代	307	38.8	38.1	35.5	21.5	13.4	12.4	8.5	7.8	4.2	2.0	5.5	7.5
	60～70代	323	48.8	44.0	41.3	26.6	12.0	9.4	9.1	9.3	2.9	0.7	5.3	4.4
婚姻状況	未婚	299	34.5	40.6	33.0	23.5	18.1	15.5	11.4	5.7	3.3	1.3	4.1	9.5
	既婚	531	49.5	43.2	34.9	22.2	13.9	11.7	8.9	9.5	3.4	0.6	4.5	5.8
	離婚・死別（現在、独身）	73	30.6	35.6	49.1	36.3	17.0	18.0	8.0	10.2	5.9	2.7	4.1	4.1
クラスター	アート嗜好層	208	69.1	45.5	34.9	25.2	12.9	13.9	8.0	9.1	1.4	2.1	1.4	1.9
	アクティブ層	51	53.4	54.0	44.1	33.6	32.2	28.3	25.7	21.7	7.9	-	2.0	7.9
	無関心層	393	33.3	41.7	35.4	21.2	12.4	8.2	7.4	7.0	4.1	1.3	7.7	8.1
	女性・ファッション層	147	35.1	35.8	35.1	24.7	20.6	18.1	13.1	5.7	2.0	-	2.0	7.5
	オタク層	105	33.5	36.9	33.1	24.9	17.6	18.3	8.8	8.8	6.0	-	1.9	10.7

※ : 全体よりも10%以上上回る値
 : 全体よりも5%以上上回る値

4 調査結果詳細（12-2 上野来訪時に周ったエリア（ゾーン別））

上野訪問者の訪問地をみると、「両方のゾーンを行き来」、「芸術・文化ゾーンのみ」、「庶民文化ゾーンのみ」が1:1:1となっている。
台東区居住者は「庶民文化ゾーン」、台東区以外の居住者は「芸術文化ゾーン」への訪問傾向が高い。

Q11.最後に上野に来訪した際、どのエリアを回りましたか。（いくつでも）



		調査数	芸術・文化ゾーン+庶民文化ゾーン	芸術・文化ゾーンのみ	庶民文化ゾーンのみ	どちらも訪問なし（乗換のみ・覚えていない等）
全体		904	30.2	30.5	27.3	12.0
居住地	仙台圏	215	29.3	35.8	15.8	19.1
	東京都（台東区）	300	31.3	11.9	46.6	10.2
	東京都（台東区以外）	251	28.7	41.8	22.3	7.2
	名阪圏	138	31.9	42.0	12.3	13.8
性別	男性	552	32.9	27.7	27.6	11.8
	女性	352	26.0	34.8	26.9	12.3
年代	20～30代	274	25.5	32.8	30.3	11.3
	40～50代	307	26.1	30.3	29.0	14.7
	60～70代	323	38.1	28.7	23.2	10.1
上野訪問経験	訪問経験あり	904	30.2	30.5	27.3	12.0
	訪問経験なし	-	-	-	-	-
婚姻状況	未婚	299	26.3	27.5	31.4	14.9
	既婚	531	32.5	33.2	23.6	10.7
	離婚・死別（現在、独身）	73	29.3	23.5	37.7	9.5
クラスター	アート嗜好層	208	37.7	40.9	16.6	4.8
	アクティブ層	51	50.0	19.8	20.4	9.9
	無関心層	393	27.2	27.3	28.7	16.9
	女性・ファッション層	147	24.9	27.9	37.6	9.5
	オタク層	105	24.3	30.6	32.5	12.6

※ : 全体よりも10%以上上回る値

 : 全体よりも5%以上上回る値

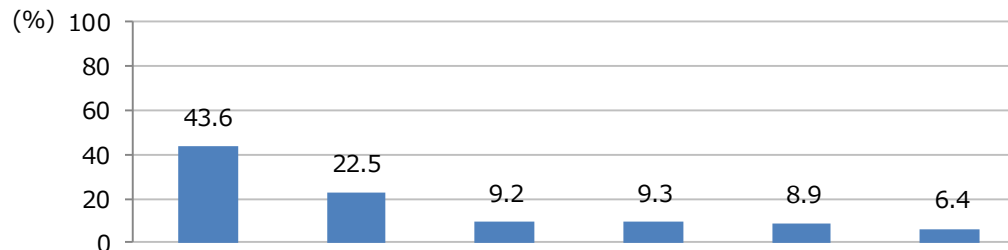
4 調査結果詳細 (13. 上野の訪問頻度)

上野の訪問頻度は、「年1回くらい」が43.6%を占め、「年2～5回くらい」が22.5%、「年6～11回くらい」、「年12～23回くらい」、「年24～51回くらい」がそれぞれ10%弱となっており、平均すると年18.6回（1～2ヶ月に1回程度）となっている。

台東区以外の東京都内居住者は「年2～5回くらい」が多く、仙台圏及び名阪圏は「年1回くらい」が80%を占める。

「アクティブ層」及び「アート嗜好層」は「年2～5回くらい」、「オタク層」は「年1回くらい」が他の層に比べて多い。

Q12.上野への訪問頻度を教えてください。



		n	年1回くらい	年2～5回くらい	年6～11回くらい	年12～23回くらい	年24～51回くらい	年52回以上	平均 (年/回)
全体		904	43.6	22.5	9.2	9.3	8.9	6.4	18.58
居住地	仙台圏	215	80.9	17.7	0.5	-	-	0.9	2.31
	東京都 (台東区)	300	3.4	15.4	18.7	21.4	23.6	17.4	47.76
	東京都 (台東区以外)	251	39.4	39.8	9.2	6.4	3.6	1.6	6.72
	名阪圏	138	80.4	13.8	2.2	2.9	0.7	-	2.07
性別	男性	552	41.7	23.9	8.3	11.2	8.3	6.6	18.93
	女性	352	46.6	20.3	10.5	6.4	10.0	6.2	18.03
年代	20～30代	274	40.1	24.1	9.5	6.2	11.7	8.4	25.44
	40～50代	307	47.9	20.2	7.5	10.4	8.8	5.2	16.37
	60～70代	323	42.5	23.3	10.6	10.9	6.7	6.0	14.86
婚姻状況	未婚	299	40.7	24.7	6.9	8.5	10.4	8.8	25.65
	既婚	531	46.3	20.8	10.3	9.1	8.3	5.1	14.54
	離婚・死別 (現在、独身)	73	35.8	25.7	10.3	13.9	7.6	6.7	19.00
クラスター	アート嗜好層	208	34.1	28.9	12.9	7.6	10.0	6.5	16.90
	アクティブ層	51	27.7	29.6	13.8	10.5	9.9	8.5	21.13
	無関心層	393	47.2	20.7	6.8	10.6	8.0	6.6	19.25
	女性・ファッション層	147	48.4	18.6	8.8	9.1	10.4	4.8	16.81
	オタク層	105	50.2	18.3	9.1	7.6	7.9	6.9	20.62

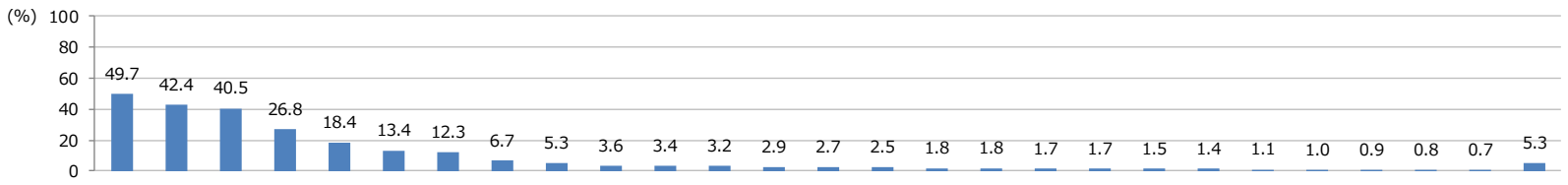
※ : 全体よりも10%以上上回る値

 : 全体よりも5%以上上回る値

4 調査結果詳細 (14. 上野で行うこと・消費すること)

上野で行う・消費することは、「外食・グルメ」が49.7%で最も多く、次いで「街歩き・散策」が42.4%、「美術館・博物館」が40.5%などとなっている。
 台東区居住者は「外食・グルメ」や「ファッション」が多い。
 「20～30代」は「動物園」、「60～70代」は「美術館・博物館」が他の年代に比べて多い。
 「アクティブ層」は選択数が多く、様々な行動・消費をしている。「アート嗜好層」は「美術館・博物館」、「女性・ファッション層」は「ファッション」が多い。

Q13. 普段のことをお伺いします。上野に来て行うこと・消費することはどのようなことが多いですか。(いくつでも)



	n	外食・グルメ	街歩き・散策	美術館・博物館	動物園	ファッション	酒（日本酒やワイン）	音楽・映画・映像コンテンツ	スポーツ用品の購入	旅行・レジャー	玩具・ゲーム	文具・インテリア	時計・アクセサリ	等のガジェット	スマートフォンの購入	ジム・筋肉トレーニング	健康づくり（ジョギング・ヨガ）	マンガ・アニメ	車・バイク	スポーツを行う	アンティーク、コレクション	ギャンブル	ハルスケア・治療	その他美容関連	スキルアップ・資格の取得	スポーツ観戦	エステ・ダイエット	園芸・農業	子供に対する教育・習い事	その他
全体	904	49.7	42.4	40.5	26.8	18.4	13.4	12.3	6.7	5.3	3.6	3.4	3.2	2.9	2.7	2.5	1.8	1.8	1.7	1.7	1.5	1.4	1.4	1.1	1.0	0.9	0.8	0.7	5.3	
居住地	仙台圏	215	38.6	33.0	35.8	35.3	8.4	8.8	7.0	0.5	9.8	0.9	1.9	0.5	0.5	3.7	1.9	0.9	2.3	0.9	0.9	0.5	1.4	0.5	1.4	0.5	1.4	0.9	7.9	
	東京都（台東区）	300	65.7	51.0	42.0	20.6	31.7	20.7	18.4	12.1	2.5	6.4	7.5	5.3	7.1	6.5	4.0	1.4	2.9	2.1	2.4	3.8	3.0	2.0	0.7	2.1	0.3	0.8	6.7	
	東京都（台東区以外）	251	49.4	40.6	43.4	28.3	13.9	12.0	12.4	7.2	2.0	3.2	1.6	2.4	0.8	0.8	2.0	1.6	0.8	1.6	-	0.8	-	2.0	0.4	1.2	0.8	3.6		
	名阪圏	138	32.6	41.3	39.1	23.9	13.0	7.2	7.2	3.6	10.1	2.2	1.4	2.2	1.4	1.4	0.7	2.2	1.4	1.4	1.4	-	0.7	0.7	0.7	-	-	-	1.4	
性別	男性	552	50.7	47.6	38.6	23.4	15.5	16.9	11.1	8.3	5.3	3.1	2.3	2.9	3.6	2.4	2.0	2.4	1.7	2.0	2.4	0.8	0.7	0.5	0.9	0.4	0.5	0.8	5.5	
	女性	352	48.0	34.2	43.4	32.0	22.9	7.8	14.3	4.0	5.2	4.3	5.0	3.7	1.8	3.1	3.4	0.9	2.0	1.1	0.6	2.6	2.6	2.0	1.1	1.8	1.1	0.6	5.1	
	20～30代	274	47.4	34.7	38.7	37.6	24.1	14.6	20.1	5.1	4.7	9.1	4.0	4.0	3.3	2.2	6.6	2.2	1.8	2.2	2.2	2.9	3.6	2.6	1.5	2.2	0.7	0.4	3.3	
年代	40～50代	307	47.9	40.7	30.6	23.8	18.2	11.1	7.2	7.2	4.2	1.6	3.6	1.0	1.6	2.0	1.3	2.0	2.3	0.7	2.3	1.3	0.7	0.7	1.0	0.3	1.0	1.0	6.5	
	60～70代	323	53.3	50.5	51.3	20.4	13.6	14.6	10.6	7.5	6.7	0.7	2.6	4.6	3.8	3.8	0.3	1.3	1.4	2.3	0.7	0.4	0.3	0.3	0.6	0.4	0.6	0.7	5.9	
	未婚	299	49.2	42.5	37.2	26.1	21.2	13.4	14.5	6.0	4.0	6.3	3.0	3.7	4.9	2.3	5.3	2.0	1.7	2.7	3.7	2.3	2.3	1.7	1.0	1.7	0.7	0.3	5.0	
婚姻状況	既婚	531	49.6	40.8	43.4	29.5	16.9	13.1	11.9	7.5	6.5	2.5	3.4	2.3	2.2	3.0	1.1	1.6	2.2	1.4	0.8	1.2	1.1	0.9	1.1	0.6	0.9	1.0	4.6	
	離婚・死別（現在、独身）	73	52.7	53.5	32.9	9.9	17.0	15.4	6.8	3.5	1.4	-	4.9	7.6	-	1.8	1.4	2.7	-	-	-	-	-	-	-	-	-	-	-	11.7
クラスター	アート嗜好層	208	48.9	44.1	80.2	25.9	17.5	11.8	15.6	5.1	9.7	2.9	3.2	1.9	4.6	4.3	2.9	1.4	4.1	1.9	1.1	0.6	1.0	1.4	2.4	1.0	0.5	1.0	3.5	
	アクティブ層	51	64.4	56.5	63.8	52.0	36.8	23.7	21.7	16.4	5.9	15.8	12.4	14.4	13.8	7.9	13.8	7.9	7.9	7.9	5.9	9.9	7.9	5.9	7.9	7.9	4.0	4.0	-	
	無関心層	393	45.9	42.7	26.3	23.0	11.2	14.0	9.2	7.6	3.8	1.0	2.4	2.5	2.2	2.0	0.5	1.1	0.8	1.0	1.8	0.8	0.5	0.8	-	0.3	1.0	0.3	7.6	
	女性・ファッション層	147	56.2	33.3	26.6	31.3	31.0	11.6	11.8	3.4	2.7	2.0	1.4	4.3	-	-	1.4	1.4	0.7	-	-	0.7	3.4	0.7	-	-	-	-	4.1	
	オタク層	105	49.2	43.5	23.0	24.0	20.2	11.9	13.6	6.0	5.0	10.7	5.7	1.2	1.2	3.4	5.7	2.8	-	3.1	2.8	2.8	-	-	-	-	0.9	-	0.9	4.7

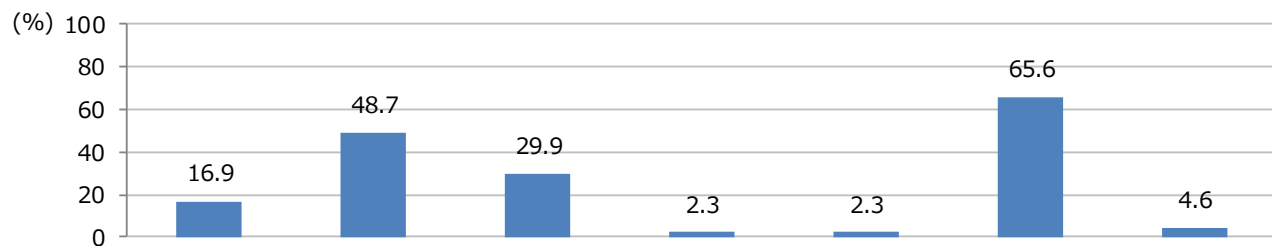
※ : 全体よりも10%以上上回る値
 : 全体よりも5%以上上回る値

4 調査結果詳細（15-1-1 上野の満足度・推奨意向（満足度））

上野来訪者の総合的な満足度は、「とても満足」が16.9%、「やや満足」が48.7%で、合わせると65.6%が『満足』と回答している。「アート嗜好層」と「アクティブ層」は『満足』が80%前後を占める。

Q14.訪問先・繁華街としての「上野」について、総合的に満足度と推奨意向を教えてください。（それぞれひとつだけ）

【訪問先として上野の総合的な満足度】



		n	とても満足	やや満足	どちらでもない	あまり満足ではない	満足ではない	『満足』	『満足ではない』
全体		904	16.9	48.7	29.9	2.3	2.3	65.6	4.6
居住地	仙台圏	215	13.5	47.4	36.3	-	2.8	60.9	2.8
	東京都（台東区）	300	23.9	48.6	23.3	2.3	1.9	72.5	4.2
	東京都（台東区以外）	251	13.9	50.6	29.9	3.6	2.0	64.5	5.6
	名阪圏	138	12.3	47.1	34.1	3.6	2.9	59.4	6.5
性別	男性	552	16.6	48.7	30.6	1.9	2.3	65.3	4.2
	女性	352	17.3	48.7	28.7	3.0	2.3	66.0	5.3
年代	20～30代	274	19.0	44.9	29.9	2.9	3.3	63.9	6.2
	40～50代	307	16.3	47.2	32.6	1.6	2.3	63.5	3.9
	60～70代	323	15.7	53.2	27.2	2.4	1.4	68.9	3.8
婚姻状況	未婚	299	18.5	44.2	32.3	2.4	2.7	62.7	5.1
	既婚	531	16.8	50.2	28.8	1.8	2.4	67.0	4.2
	離婚・死別（現在、独身）	73	10.7	55.8	27.6	5.9	-	66.5	5.9
クラスター	アート嗜好層	208	24.2	57.6	15.5	1.7	1.0	81.8	2.7
	アクティブ層	51	26.3	52.0	19.8	-	2.0	78.3	2.0
	無関心層	393	13.6	45.5	35.4	2.8	2.7	59.1	5.5
	女性・ファッション層	147	14.5	47.8	33.4	1.6	2.7	62.3	4.3
	オタク層	105	13.6	42.3	37.5	3.8	2.8	55.9	6.6

※ : 全体よりも10%以上上回る値

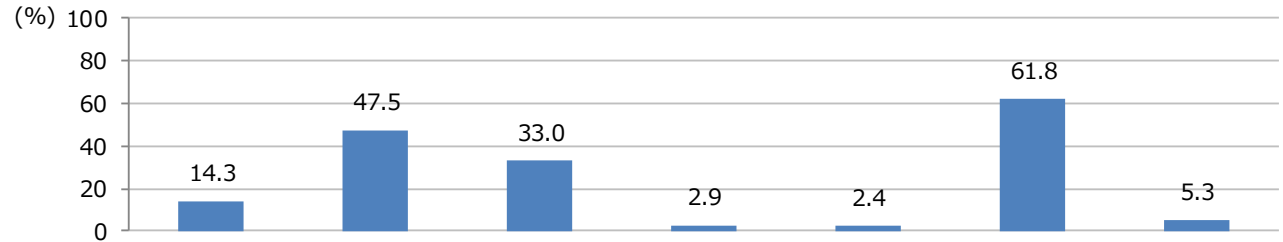
 : 全体よりも5%以上上回る値

4 調査結果詳細（15-1-2 上野の満足度・推奨意向（推奨意向））

来訪経験がある人の上野のおススメ度（推奨意向）は、「とてもおススメ」が14.3%、「ややおススメ」が47.5%で、合わせると61.8%が『おススメ』と回答した。「アート嗜好層」と「アクティブ層」は『おススメ』が75%前後を占める。

Q14.訪問先・繁華街としての「上野」について、総合的に満足度と推奨意向を教えてください。（それぞれひとつだけ）

【上野のおススメ度（推奨意向）】



		n	とてもおススメ	ややおススメ	どちらでもない	あまりおススメではない	おススメではない	『おススメ』	『おススメではない』
全体		904	14.3	47.5	33.0	2.9	2.4	61.8	5.3
居住地	仙台圏	215	10.7	43.7	41.9	1.4	2.3	54.4	3.7
	東京都（台東区）	300	20.4	48.0	26.7	3.1	1.9	68.4	5.0
	東京都（台東区以外）	251	12.7	48.6	32.3	3.6	2.8	61.3	6.4
	名阪圏	138	9.4	50.0	34.1	3.6	2.9	59.4	6.5
性別	男性	552	14.0	47.8	33.4	2.5	2.3	61.8	4.8
	女性	352	14.8	46.9	32.3	3.5	2.6	61.7	6.1
年代	20～30代	274	15.0	46.0	31.8	3.3	4.0	61.0	7.3
	40～50代	307	15.3	43.3	37.1	2.3	2.0	58.6	4.3
	60～70代	323	12.7	52.7	30.0	3.2	1.4	65.4	4.6
婚姻状況	未婚	299	16.5	42.4	35.3	3.2	2.7	58.9	5.9
	既婚	531	13.7	49.8	31.6	2.3	2.6	63.5	4.9
	離婚・死別（現在、独身）	73	9.4	51.3	33.5	5.9	-	60.7	5.9
クラスター	アート嗜好層	208	18.6	57.6	20.6	2.2	1.0	76.2	3.2
	アクティブ層	51	24.3	50.0	23.7	-	2.0	74.3	2.0
	無関心層	393	11.3	44.0	38.3	3.7	2.7	55.3	6.4
	女性・ファッション層	147	13.1	46.5	35.6	1.4	3.4	59.6	4.8
	オタク層	105	13.6	40.7	38.2	4.7	2.8	54.3	7.5

※ : 全体よりも10%以上上回る値

: 全体よりも5%以上上回る値

4 調査結果詳細（15-2-1 上野の2つの側面の認知度（1））

上野公園周辺が芸術・文化の杜である側面を「良く知っている」が33.7%、「なんとなく知っている」が36.2%、「知らない」が30.0%で、おおよそ3分の1ずつとなっている。

「良く知っている」は台東区居住者で64.3%、台東区以外の都内居住者で39.3%と、都内ではおおよそ40%以上に認知されているが、仙台圏と名阪圏では認知度は15%前後にとどまっている。

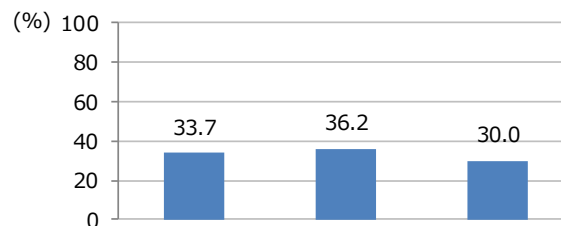
「60～70代」は「良く知っている」、「20～30代」は「知らない」が多い。

「アート嗜好層」と「アクティブ層」は「良く知っている」が60%を超える。一方、「オタク層」と「女性・ファッション層」は「知らない」が40%台と多い。

Q15.上野は「芸術・文化の杜（駅の西側）」と「多様な庶民文化の街（線路沿い・駅東側）」の2つのエリアがあります。

この二つ側面があることをご存知でしたか。（それぞれひとつだけ）

【芸術・文化の杜（上野公園周辺）】



		n	良く知っている	なんとなく知っている	知らない
全体		1200	33.7	36.2	30.0
居住地	仙台圏	300	16.7	42.7	40.7
	東京都（台東区）	300	64.3	31.0	4.8
	東京都（台東区以外）	300	39.3	43.3	17.3
	名阪圏	300	14.7	28.0	57.3
性別	男性	686	38.0	37.0	25.0
	女性	514	28.0	35.2	36.8
年代	20～30代	400	25.3	34.0	40.8
	40～50代	400	28.3	40.5	31.3
	60～70代	400	47.7	34.2	18.1
上野訪問経験	訪問経験あり	904	42.7	40.5	16.8
	訪問経験なし	296	6.4	23.3	70.3
婚姻状況	未婚	400	28.7	37.5	33.8
	既婚	707	35.8	34.6	29.6
	離婚・死別（現在、独身）	92	39.6	43.1	17.3
クラスター	アート嗜好層	238	64.5	27.5	8.0
	アクティブ層	63	61.7	20.8	17.6
	無関心層	534	25.1	42.1	32.8
	女性・ファッション層	213	21.4	37.7	40.9
	オタク層	152	21.6	33.6	44.8

※ : 全体よりも10%以上上回る値

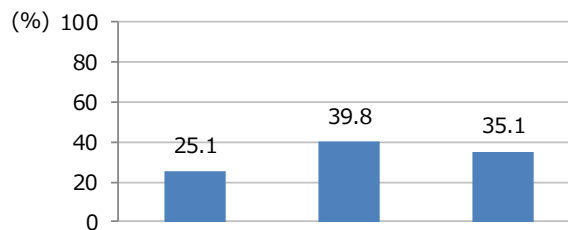
 : 全体よりも5%以上上回る値

4 調査結果詳細 (15-2-2 上野の2つの側面の認知度 (2))

上野公園以外が多様な庶民文化の街である側面を「良く知っている」が25.1%、「なんとなく知っている」が39.8%、「知らない」が35.1%となっている。「良く知っている」は台東区居住者では57.8%を占めるが、台東区以外の都内居住者では25.0%、仙台圏と名阪圏では10%未満にとどまっている。「20～30代」は「知らない」が多い。「アクティブ層」と「アート嗜好層」は「良く知っている」が40%を超える。一方、「オタク層」と「女性・ファッション層」は「知らない」が多い。

Q15.上野は「芸術・文化の杜（駅の西側）」と「多様な庶民文化の街（線路沿い・駅東側）」の2つのエリアがあります。この二つ側面があることをご存知でしたか。（それぞれひとつだけ）

【多様な庶民文化の街（上野公園以外）】



		n	良く知っている	なんとなく知っている	知らない
全体		1200	25.1	39.8	35.1
居住地	仙台圏	300	9.7	38.3	52.0
	東京都（台東区）	300	57.8	35.8	6.4
	東京都（台東区以外）	300	25.0	52.0	23.0
	名阪圏	300	8.0	33.0	59.0
性別	男性	686	28.6	43.2	28.2
	女性	514	20.4	35.2	44.3
年代	20～30代	400	20.3	33.8	46.0
	40～50代	400	21.0	43.0	36.0
	60～70代	400	34.1	42.6	23.3
上野訪問経験	訪問経験あり	904	32.2	45.6	22.2
	訪問経験なし	296	3.4	22.0	74.7
婚姻状況	未婚	400	20.6	42.6	36.8
	既婚	707	26.8	37.4	35.8
	離婚・死別（現在、独身）	92	31.3	45.9	22.7
クラスター	アート嗜好層	238	41.6	43.7	14.7
	アクティブ層	63	48.9	30.4	20.8
	無関心層	534	20.4	42.5	37.1
	女性・ファッション層	213	16.2	37.3	46.5
	オタク層	152	18.6	31.4	50.0

※ : 全体よりも10%以上上回る値

: 全体よりも5%以上上回る値

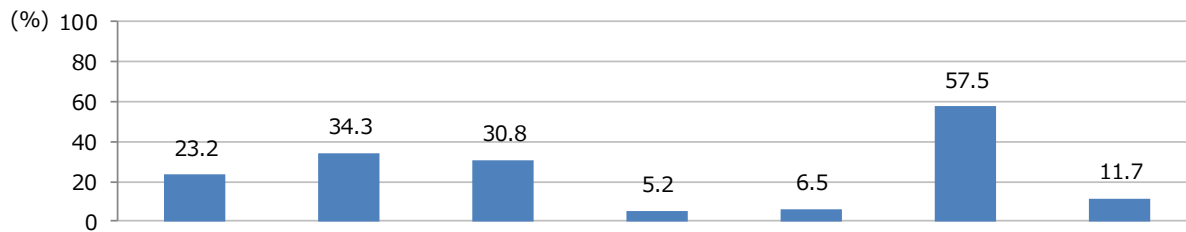
4 調査結果詳細 (15-3-1 上野のエリアごとのコンセプトの認識 (1))

上野公園周辺の「世界文化遺産を含む最高峰の芸術文化の集積」というコンセプトの認識は、「その通りだと思う」が23.2%、「ややそう思う」が34.3%で、合わせると『そう思う』が57.5%となっている。

東京都内居住者、「60～70代」、「アート嗜好層」及び「アクティブ層」は『そう思う』が多い。

Q16. 2つのエリアで、それぞれのコンセプトを持っています。あなたのご認識をお答えください。(それぞれひとつだけ)

【(上野公園周辺) 世界文化遺産を含む最高峰の芸術文化の集積】



		n	その通りだと思う	ややそう思う	どちらでもない	あまり そう思わない	そう思わない	『そう思う』	『そう思わない』
全体		1200	23.2	34.3	30.8	5.2	6.5	57.5	11.7
居住地	仙台圏	300	16.7	29.0	41.7	5.7	7.0	45.7	12.7
	東京都(台東区)	300	40.5	38.9	15.5	3.0	2.1	79.4	5.1
	東京都(台東区以外)	300	27.3	41.0	23.3	4.3	4.0	68.3	8.3
	名阪圏	300	8.3	28.3	42.7	7.7	13.0	36.6	20.7
性別	男性	686	24.2	35.3	29.5	4.2	6.8	59.5	11.0
	女性	514	21.9	32.9	32.5	6.4	6.2	54.8	12.6
年代	20～30代	400	18.8	33.5	33.3	5.3	9.3	52.3	14.6
	40～50代	400	18.5	34.0	34.3	7.3	6.0	52.5	13.3
	60～70代	400	32.4	35.4	24.8	3.0	4.3	67.8	7.3
上野訪問 経験	訪問経験あり	904	27.9	39.5	25.6	4.1	2.9	67.4	7.0
	訪問経験なし	296	8.8	18.6	46.6	8.4	17.6	27.4	26.0
婚姻状況	未婚	400	20.6	33.8	33.9	4.2	7.5	54.4	11.7
	既婚	707	24.0	35.2	28.7	5.7	6.5	59.2	12.2
	離婚・死別(現在、独身)	92	29.0	29.7	33.7	5.4	2.2	58.7	7.6
クラスター	アート嗜好層	238	43.4	40.9	12.7	1.7	1.3	84.3	3.0
	アクティブ層	63	32.9	44.7	16.0	3.2	3.2	77.6	6.4
	無関心層	534	18.4	30.3	36.5	5.8	9.0	48.7	14.8
	女性・ファッション層	213	17.3	34.7	34.8	6.6	6.6	52.0	13.2
	オタク層	152	12.9	33.2	39.5	7.2	7.2	46.1	14.4

※ : 全体よりも10%以上上回る値

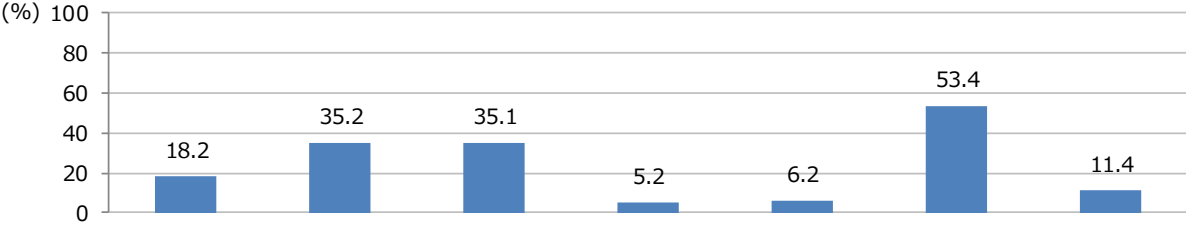
 : 全体よりも5%以上上回る値

4 調査結果詳細 (15-3-2 上野のエリアごとのコンセプトの認識 (2))

上野公園以外の「歴史が培い、圧倒的な個性と多様性をもつ庶民文化」というコンセプトの認識は、「その通りだと思う」が18.2%、「ややそう思う」が35.2%で、合わせると『そう思う』が53.4%となっている。
 台東区居住者、「60～70代」、「アクティブ層」及び「アート嗜好層」は『そう思う』が多い。

Q16. 2つのエリアで、それぞれのコンセプトを持っています。あなたのご認識をお答えください。(それぞれひとつだけ)

【(上野公園以外) 歴史が培い、圧倒的な個性と多様性をもつ庶民文化】



		n	その通りだと思う	ややそう思う	どちらでもない	あまりそう思わない	そう思わない	『そう思う』	『そう思わない』
全体		1200	18.2	35.2	35.1	5.2	6.2	53.4	11.4
居住地	仙台圏	300	12.0	32.3	44.0	5.3	6.3	44.3	11.6
	東京都 (台東区)	300	35.3	38.3	20.1	4.2	2.1	73.6	6.3
	東京都 (台東区以外)	300	18.7	43.7	28.0	4.7	5.0	62.4	9.7
	名阪圏	300	7.0	26.7	48.3	6.7	11.3	33.7	18.0
性別	男性	686	18.3	38.9	32.7	4.1	6.0	57.2	10.1
	女性	514	18.2	30.4	38.3	6.7	6.4	48.6	13.1
年代	20～30代	400	15.0	32.8	37.5	5.8	9.0	47.8	14.8
	40～50代	400	15.0	33.5	39.8	6.5	5.3	48.5	11.8
	60～70代	400	24.7	39.5	28.1	3.4	4.3	64.2	7.7
上野訪問経験	訪問経験あり	904	22.4	39.6	31.0	3.9	3.0	62.0	6.9
	訪問経験なし	296	5.4	22.0	47.6	9.1	15.9	27.4	25.0
婚姻状況	未婚	400	15.9	32.8	37.7	6.9	6.7	48.7	13.6
	既婚	707	18.8	36.9	33.4	4.5	6.4	55.7	10.9
	離婚・死別 (現在、独身)	92	24.0	33.6	37.0	3.2	2.2	57.6	5.4
クラスター	アート嗜好層	238	30.3	43.4	19.9	4.3	2.1	73.7	6.4
	アクティブ層	63	32.9	41.5	19.2	1.6	4.8	74.4	6.4
	無関心層	534	14.0	33.1	40.1	4.9	7.9	47.1	12.8
	女性・ファッション層	213	17.3	33.8	36.2	6.1	6.6	51.1	12.7
	オタク層	152	9.4	29.4	46.6	8.1	6.6	38.8	14.7

※ : 全体よりも10%以上上回る値
 : 全体よりも5%以上上回る値

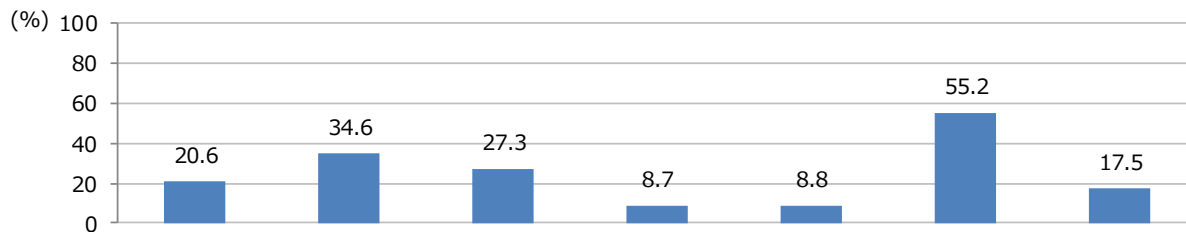
4 調査結果詳細 (15-4-1 上野のエリアごとのコンセプトへの興味・関心 (1))

上野公園周辺の「世界文化遺産を含む最高峰の芸術文化の集積」というコンセプトへの興味・関心は、「とても関心がある」が20.6%、「やや関心がある」が34.6%で、合わせると『関心がある』が55.2%となっている。

台東区居住者、「60～70代」、「アート嗜好層」及び「アクティブ層」は『関心がある』が多い。

Q17.それぞれのコンセプトについて、興味・関心はありますか。(それぞれひとつだけ)

【(上野公園周辺) 世界文化遺産を含む最高峰の芸術文化の集積】



		n	とても関心がある	やや関心がある	どちらでもない	あまり関心はない	関心はない	『関心がある』	『関心はない』
全体		1200	20.6	34.6	27.3	8.7	8.8	55.2	17.5
居住地	仙台圏	300	16.0	32.3	32.7	10.3	8.7	48.3	19.0
	東京都(台東区)	300	33.4	38.7	18.7	5.3	4.0	72.1	9.3
	東京都(台東区以外)	300	23.3	37.0	28.3	6.0	5.3	60.3	11.3
	名阪圏	300	9.7	30.3	29.3	13.3	17.3	40.0	30.6
性別	男性	686	22.3	33.9	27.7	8.0	8.2	56.2	16.2
	女性	514	18.3	35.5	26.7	9.8	9.7	53.8	19.5
年代	20～30代	400	17.5	34.3	28.5	7.8	12.0	51.8	19.8
	40～50代	400	16.0	32.5	31.8	11.8	8.0	48.5	19.8
	60～70代	400	28.3	37.0	21.5	6.7	6.5	65.3	13.2
上野訪問経験	訪問経験あり	904	24.8	38.3	26.2	6.6	4.1	63.1	10.7
	訪問経験なし	296	7.8	23.3	30.4	15.2	23.3	31.1	38.5
婚姻状況	未婚	400	17.7	34.0	30.1	9.6	8.6	51.7	18.2
	既婚	707	21.9	35.1	25.4	8.1	9.5	57.0	17.6
	離婚・死別(現在、独身)	92	22.9	33.3	28.8	10.4	4.6	56.2	15.0
クラスター	アート嗜好層	238	46.2	38.1	11.9	1.3	2.5	84.3	3.8
	アクティブ層	63	47.3	33.5	12.8	3.2	3.2	80.8	6.4
	無関心層	534	13.0	31.8	34.1	10.4	10.8	44.8	21.2
	女性・ファッション層	213	10.6	40.4	29.1	11.4	8.5	51.0	19.9
	オタク層	152	10.2	31.2	30.8	13.1	14.6	41.4	27.7

※ : 全体よりも10%以上上回る値

 : 全体よりも5%以上上回る値

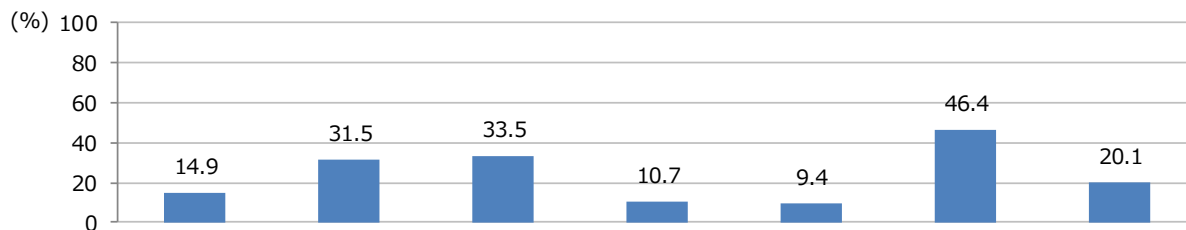
4 調査結果詳細 (15-4-2 上野のエリアごとのコンセプトへの興味・関心 (2))

上野公園以外の「歴史が深い、圧倒的な個性と多様性をもつ庶民文化」というコンセプトへの興味・関心は、「とても関心がある」が14.9%、「やや関心がある」が31.5%で、合わせると『関心がある』が46.4%となっている。

台東区居住者、「60～70代」、「アート嗜好層」及び「アクティブ層」は『関心がある』が多い。

Q17.それぞれのコンセプトについて、興味・関心はありますか。(それぞれひとつだけ)

【(上野公園以外) 歴史が深い、圧倒的な個性と多様性をもつ庶民文化】



		n	とても関心がある	やや関心がある	どちらでもない	あまり関心はない	関心はない	『関心がある』	『関心はない』
全体		1200	14.9	31.5	33.5	10.7	9.4	46.4	20.1
居住地	仙台圏	300	10.7	29.3	39.7	11.3	9.0	40.0	20.3
	東京都(台東区)	300	27.4	36.0	26.3	6.5	3.9	63.4	10.4
	東京都(台東区以外)	300	15.3	35.7	32.0	10.3	6.7	51.0	17.0
	名阪圏	300	6.3	25.0	36.0	14.7	18.0	31.3	32.7
性別	男性	686	17.0	32.3	32.6	9.6	8.5	49.3	18.1
	女性	514	12.1	30.4	34.7	12.2	10.5	42.5	22.7
年代	20～30代	400	13.5	28.8	35.8	9.0	13.0	42.3	22.0
	40～50代	400	12.3	28.0	38.3	13.3	8.3	40.3	21.6
	60～70代	400	19.0	37.7	26.5	9.9	6.9	56.7	16.8
上野訪問経験	訪問経験あり	904	18.3	35.5	32.3	9.6	4.4	53.8	14.0
	訪問経験なし	296	4.7	19.3	37.2	14.2	24.7	24.0	38.9
婚姻状況	未婚	400	13.7	30.8	35.3	10.4	9.8	44.5	20.2
	既婚	707	15.2	32.0	31.9	11.1	9.9	47.2	21.0
	離婚・死別(現在、独身)	92	18.3	31.1	38.1	9.3	3.2	49.4	12.5
クラスター	アート嗜好層	238	27.7	41.0	20.5	7.4	3.4	68.7	10.8
	アクティブ層	63	39.3	22.4	27.2	6.4	4.8	61.7	11.2
	無関心層	534	11.5	27.3	39.3	11.4	10.5	38.8	21.9
	女性・ファッション層	213	6.7	38.6	35.2	10.0	9.4	45.3	19.4
	オタク層	152	8.3	25.1	33.6	16.4	16.6	33.4	33.0

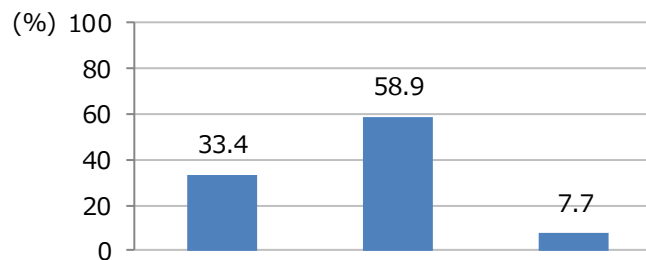
※ : 全体よりも10%以上上回る値

 : 全体よりも5%以上上回る値

4 調査結果詳細（16-1 回答者プロフィール（婚姻状況））

回答者の婚姻状況は、「未婚」が33.4%、「既婚」が58.9%、「離婚・死別（現在・独身）」が7.7%であった。

Q19.婚姻状況をお答えください。（ひとつだけ）



		n	未婚	既婚	離婚・死別 (現在・独身)
全体		1200	33.4	58.9	7.7
居住地	仙台圏	300	31.7	61.3	7.0
	東京都（台東区）	300	38.1	52.7	9.2
	東京都（台東区以外）	300	33.7	58.7	7.7
	名阪圏	300	30.0	63.0	7.0
性別	男性	686	33.1	59.3	7.5
	女性	514	33.7	58.4	7.9
年代	20～30代	400	51.0	46.3	2.8
	40～50代	400	37.8	55.8	6.5
	60～70代	400	11.3	74.8	13.9
上野訪問 経験	訪問経験あり	904	33.1	58.8	8.1
	訪問経験なし	296	34.1	59.5	6.4
クラスター	アート嗜好層	238	30.5	62.1	7.4
	アクティブ層	63	41.5	53.7	4.8
	無関心層	534	26.6	63.8	9.6
	女性・ファッション層	213	36.2	57.0	6.9
	オタク層	152	54.2	41.9	3.9

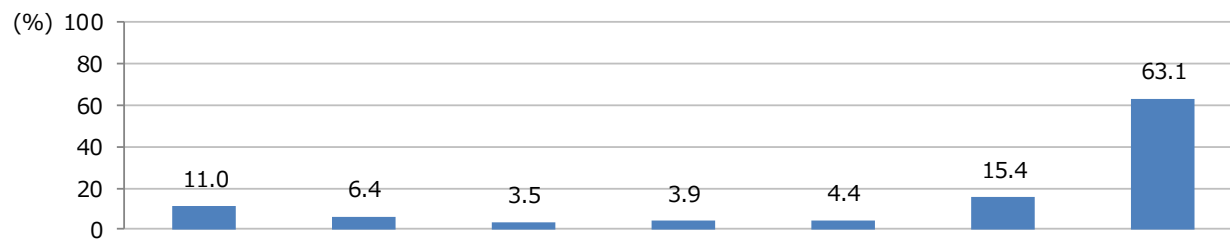
※ : 全体よりも10%以上上回る値

 : 全体よりも5%以上上回る値

4 調査結果詳細（16-2 回答者プロフィール（同居している子どもの有無））

同居している子どもは、「社会人のお子様」が15.4%、「未就学のお子様」が11.0%、「小学生のお子様」が6.4%などであった。なお、「同居しているお子様はいない」が63.1%を占めている。

Q20.お子様はいらっしゃいますか。(同居されているお子様) (いくつでも)



		n	未就学のお子様	小学生のお子様	中学生のお子様	高校生のお子様	大学・専門学校生のお子様	社会人のお子様	同居しているお子様はいない
全体		1200	11.0	6.4	3.5	3.9	4.4	15.4	63.1
居住地	仙台圏	300	12.7	6.3	4.3	4.0	3.7	16.0	60.7
	東京都（台東区）	300	9.0	4.7	1.7	1.8	4.1	14.3	70.6
	東京都（台東区以外）	300	9.0	6.3	3.0	3.7	3.7	15.3	64.7
	名阪圏	300	13.3	8.3	5.0	6.0	6.3	16.0	56.3
性別	男性	686	5.7	5.7	3.5	4.0	5.5	19.0	63.0
	女性	514	18.1	7.4	3.5	3.7	3.0	10.6	63.2
年代	20～30代	400	28.5	9.5	1.5	0.5	-	-	66.8
	40～50代	400	4.5	9.5	8.8	10.8	9.3	11.3	60.8
	60～70代	400	-	0.3	0.3	0.3	4.0	35.0	61.7
上野訪問経験	訪問経験あり	904	10.0	6.1	2.8	3.1	4.2	17.1	62.9
	訪問経験なし	296	14.2	7.4	5.7	6.1	5.1	10.1	63.5
婚姻状況	未婚	400	1.0	-	-	-	-	0.5	98.5
	既婚	707	17.8	10.2	5.8	6.3	7.4	22.9	42.1
	離婚・死別（現在、独身）	92	2.2	5.4	1.1	2.2	1.1	22.6	69.8
クラスター	アート嗜好層	238	5.9	3.8	2.1	3.4	4.9	19.5	67.0
	アクティブ層	63	9.6	12.8	3.2	4.8	3.2	11.2	63.3
	無関心層	534	8.2	6.4	4.1	4.0	5.4	19.2	60.1
	女性・ファッション層	213	20.2	7.5	5.2	5.2	4.2	11.2	58.7
	オタク層	152	16.4	6.6	1.3	2.0	1.3	3.5	73.6

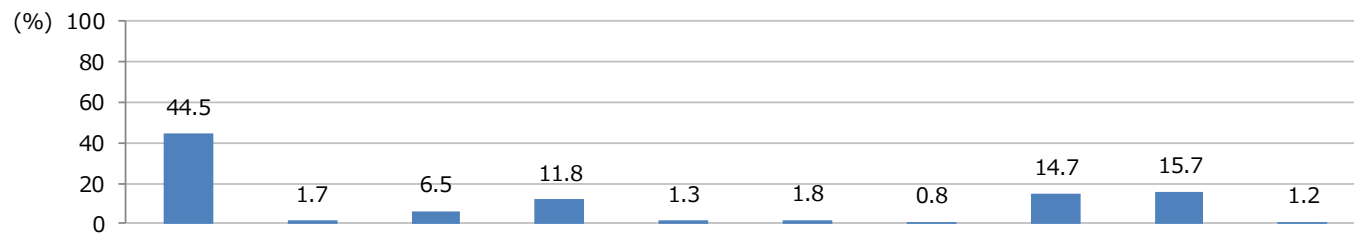
※ : 全体よりも10%以上上回る値

 : 全体よりも5%以上上回る値

4 調査結果詳細（16-3 回答者プロフィール（職業））

回答者の職業は、「勤め人（会社員、公務員など）」が44.5%で最も多く、次いで「無職」が15.7%、「専業主婦・主夫・家事手伝い」が14.7%などであった。「アクティブ層」は「勤め人（会社員、公務員など）」が多い。

Q21.ご職業をお答えください。（ひとつだけ）



	n	勤め人 (会社員、公務員など)	経営者	自営業	パート・アルバイト	フリーランス	自由業・士業	学生	専業主婦・主夫・家事手伝い	無職	その他	
全体	1200	44.5	1.7	6.5	11.8	1.3	1.8	0.8	14.7	15.7	1.2	
居住地	仙台圏	300	41.3	2.0	5.0	10.7	1.3	0.7	2.0	15.3	20.3	1.3
	東京都 (台東区)	300	49.4	2.6	9.3	10.1	1.8	3.2	0.3	10.7	10.7	1.9
	東京都 (台東区以外)	300	50.0	0.7	4.3	13.7	1.0	1.7	0.3	14.3	13.7	0.3
	名阪圏	300	37.3	1.7	7.3	12.7	1.0	1.7	0.7	18.3	18.0	1.3
性別	男性	686	52.4	2.6	9.0	7.9	1.6	2.7	0.3	0.6	21.4	1.5
	女性	514	34.0	0.6	3.2	17.0	0.8	0.6	1.6	33.5	8.0	0.8
年代	20～30代	400	51.5	0.8	2.5	14.5	0.8	2.0	2.5	18.0	6.5	1.0
	40～50代	400	54.8	1.3	7.0	11.3	2.0	1.8	-	15.3	6.0	0.8
	60～70代	400	27.3	3.2	10.0	9.6	1.1	1.6	-	10.8	34.5	1.9
上野訪問経験	訪問経験あり	904	47.1	1.9	7.0	10.7	1.4	2.1	0.7	12.8	15.3	1.2
	訪問経験なし	296	36.5	1.4	5.1	15.2	1.0	1.0	1.4	20.3	16.9	1.4
婚姻状況	未婚	400	52.1	1.0	8.2	14.4	1.7	2.7	2.5	0.7	15.0	1.5
	既婚	707	41.5	2.0	5.0	10.4	1.2	1.0	-	23.9	14.2	0.9
	離婚・死別 (現在、独身)	92	34.5	3.2	10.7	11.1	-	3.6	-	4.6	29.7	2.5
クラスター	アート嗜好層	238	41.5	2.3	9.7	10.6	0.8	2.2	0.8	15.9	14.8	1.3
	アクティブ層	63	66.0	-	3.2	6.9	-	6.4	-	9.6	8.0	-
	無関心層	534	44.4	1.7	6.0	10.7	2.1	1.2	0.4	10.7	21.4	1.4
	女性・ファッション層	213	45.4	1.9	4.0	16.4	-	1.4	2.3	23.2	3.9	1.4
	オタク層	152	39.7	1.3	7.9	12.9	1.3	2.0	0.7	17.0	16.6	0.7

※ : 全体よりも10%以上上回る値

: 全体よりも5%以上上回る値