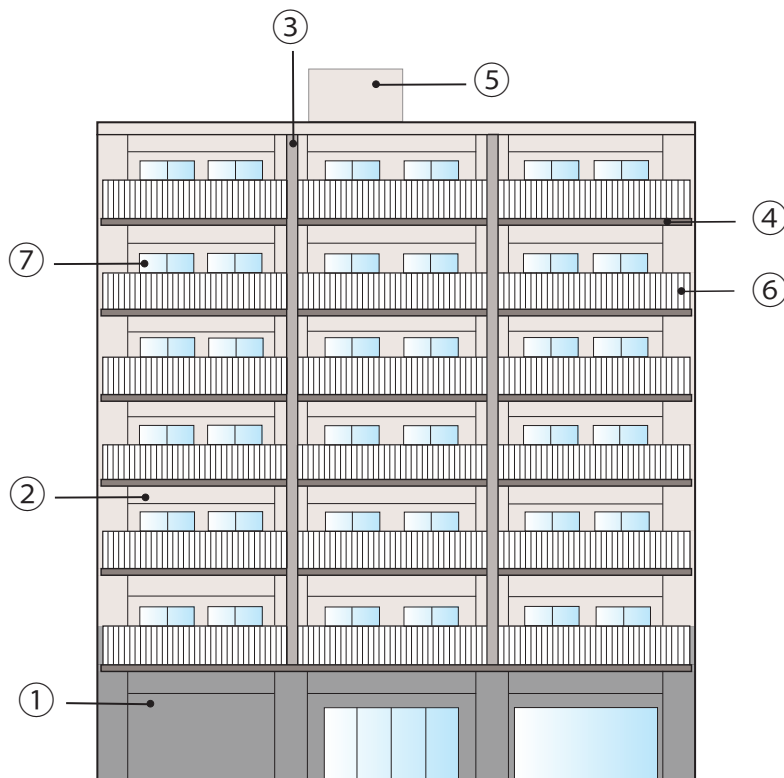


# 建築物の着色立面図作成に関する注意点

立面図は4面を全て着色し、外壁色の凡例に下記の事項を記載してください。

- 仕上げ（材料名等）
- 外壁色（マンセル値）
- 外壁色の割合（%）
- 各面の見付け面積と各色の面積（㎡）
- 色の分類（基本色・強調色・アクセント色）

## 立面図（凡例）の作成イメージ



南面立面図

※仕上げの材料名は出来る限り詳細にお書きください。

※マンセル値は0.5刻みで記入ください。

より細かい数値を用いる場合は、色サンプルを添付してください。

### 凡例（南面立面図）

南面見付け面積：450㎡

	仕上げ	マンセル値	割合	面積	分類
①	天然石細ポードー	N4	8.6%	38.8㎡	強調色
②	磁器質タイル 45 二丁掛	10YR8.5/0.5	35.7%	160.5㎡	基本色
③	磁器質タイル 50 角	5Y7/0.5	3.9%	17.6㎡	基本色
④	アクリル系弾性塗装	5Y6/1	5.4%	24.2㎡	基本色
⑤	吹き付け塗装	10YR8.5/0.5	2%	9㎡	基本色
⑥	アルミ縦格子手摺	N7	16%	72㎡	基本色
⑦	ガラス	(透明)	28.4%	127.9㎡	基本色

※色の分類について判断できない場合は、未記入でも構いません。