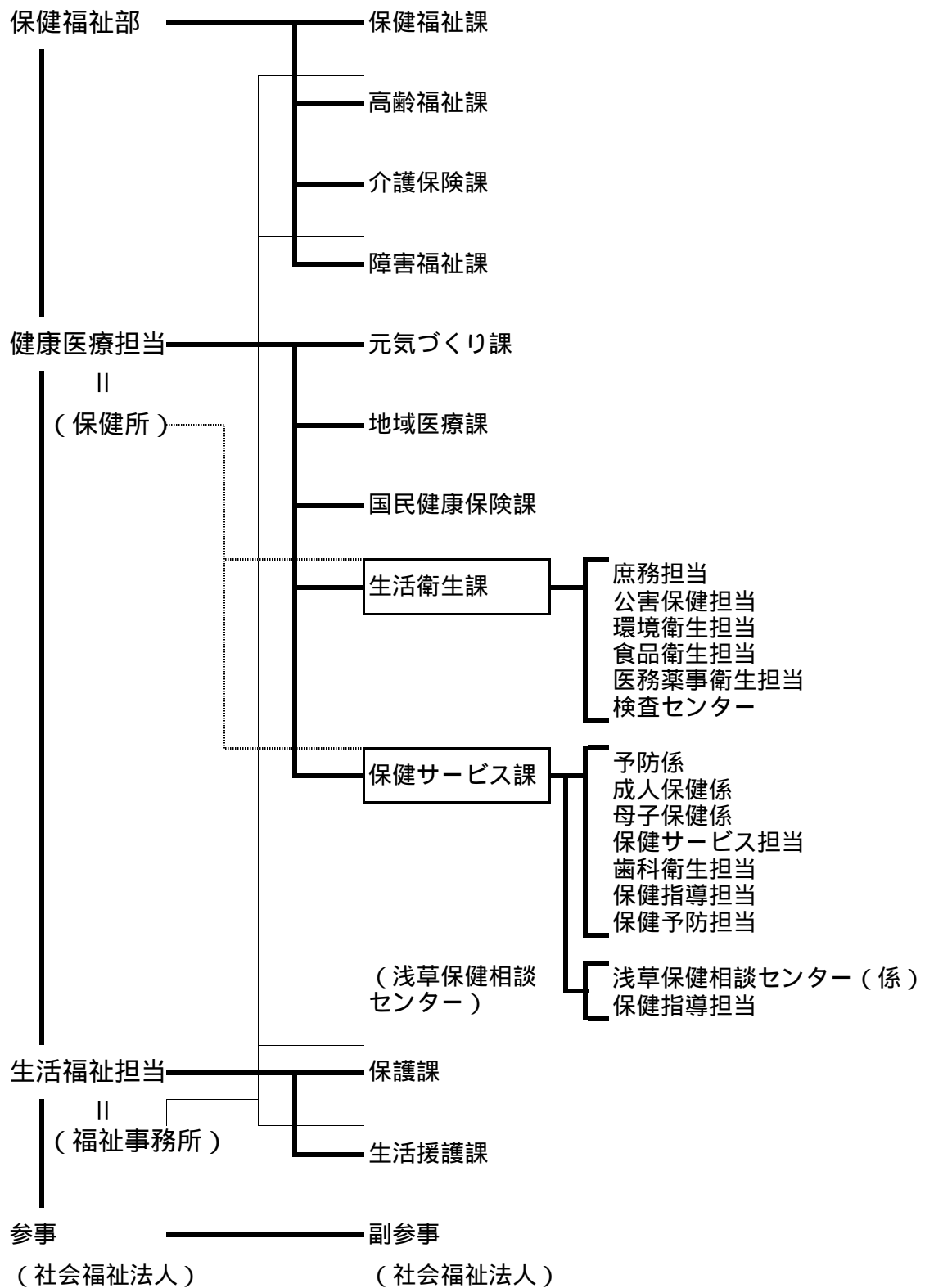


4 組織と分掌（平成20年4月1日現在）

(1) 組織（保健所を除き係名省略）



(2) 事務分掌

課 名	係 名	分 掌 事 務
生活衛生課 5階	庶務担当	<ol style="list-style-type: none"> 1 課に係る公文書の受発、公印管理、文書交換その他の文書管理に関すること。 2 課の予算、決算の統括及び、課の収納その他の経理に関すること。 3 健康センター(乳児保育園を除く。)の庁舎その他の管理に関すること。 4 保健所運営協議会に関すること。 5 条例・要綱等の制定・改正に関すること。 6 健康危機管理における企画及び諸活動に関すること。 7 保健衛生関係基礎統計調査に関すること。 8 OA システムその他の地域保健の情報管理に関すること。 9 広報その他の保健衛生の普及啓発に関すること。
	公害保健担当	<ol style="list-style-type: none"> 1 公害健康被害補償の認定及び給付に関すること。 2 公害保健福祉事業及び健康被害予防事業に関すること。 3 大気汚染に係る健康障害者に対する医療費助成事務に関すること。
	担当係 (環境衛生担当)	<ol style="list-style-type: none"> 1 興行場、旅館業、公衆浴場、温泉、墓地等及びクリーニング、理容、美容に係る営業の許可並びに監視・指導に関すること。 2 プールの経営許可及び衛生指導に関すること。 3 三法運営協議会に関すること。 4 狂犬病予防、動物保護管理及び化製場等に関すること。 5 建築物の衛生的環境に関すること。 6 給水設備及び飲料水の衛生指導に関すること。 7 住居衛生に関すること。 8 ねずみ、衛生害虫の防除に関すること。 9 健康学習、相談その他の環境衛生の普及啓発に関すること。
	担当係 (食品衛生担当)	<ol style="list-style-type: none"> 1 食品衛生に係る企画、連絡調整等に関すること。 2 食鳥処理場等に関すること。 3 食品衛生の予算・決算・例規に関すること。 4 食品の営業に係る許可及び監視・指導に関すること。 5 ふぐ取扱所に関すること。 6 食中毒調査に関すること。 7 調理師、製菓衛生師に関すること。 8 食品衛生推進員、食品衛生責任者に関すること。 9 自主管理の支援に関すること。 10 健康学習、相談その他の食品衛生の普及啓発に関すること。

生活衛生課 5階	担当係 (医務薬事衛生担当)	<ul style="list-style-type: none"> 1 診療所、助産所等医療施設及び衛生検査所、歯科技工所、施術所等医療関連施設に関すること。 2 医師、歯科医師、薬剤師その他の医療従事者の免許に関すること。 3 救急医療機関に関すること。 4 薬局、医薬品等の販売業、毒物劇物の取扱者に係る許可及び監視・指導等に関すること。 5 医薬品、医薬部外品、化粧品、医療機器、毒物劇物等の適正な取扱いに関すること。 6 有害物質を含有する家庭用品の規制に関すること。 7 死体解剖保存に関すること。
	検査センター	<ul style="list-style-type: none"> 1 理化学的検査、微生物学的検査その他の衛生上の試験・検査に関すること。 2 検査センターの管理運営に関すること。
保健サービス課 2階	予防係	<ul style="list-style-type: none"> 1 課に係る公文書の受発、公印管理、文書交換その他の文書管理に関すること。 2 課(浅草保健相談センターを含む)の予算、決算の統括及び、課の収納その他の経理に関すること。 3 条例・要綱等の制定・改正に関すること。 4 結核、エイズその他の感染症対策に関すること。 5 感染症診査協議会(感染症部会・結核部会)に関すること。 6 特殊疾病に係る医療社会事業に関すること。 7 精神障害者に係る医療費の公費負担等及び精神障害者社会復帰施設への助成その他の施策に関すること。 8 予防接種および予防接種票の交付に関すること。
	成人保健係	<ul style="list-style-type: none"> 1 総合健康診査、がん検診その他の成人保健対策に関すること。 2 健康増進法に基づく健康増進事業に関すること。 3 栄養指導・栄養調査に関すること。
	母子保健係	<ul style="list-style-type: none"> 1 母子健診等母子保健対策に関すること。 2 母子関係医療費公費負担に関すること。
	担当係(保健サービス担当)	保健対策・健診等の医療業務に関すること。
	担当係(歯科衛生担当)	歯科保健に関すること。
	担当係(保健サービス担当)	栄養指導・栄養調査に関すること。

	担当係(保健指導担当)	<ul style="list-style-type: none"> 1 保健指導及び地区活動に関する事。 2 生きいき健康づくり事業に関する事。 3 女性のトータルヘルスサポート事業に関する事。 4 介護予防事業に関する事。
	担当係(保健予防担当)	<ul style="list-style-type: none"> 1 結核、エイズその他の感染症の相談・指導に関する事。 2 特殊疾病の相談・指導に関する事。 3 精神保健福祉に関する事。
保健サービス課 浅草保健相談センター	浅草保健相談センター(係)	<ul style="list-style-type: none"> 1 センターの文書管理に関する事。 2 センターの経理に関する事。 3 センターの庁舎維持管理に関する事。 4 母子健康手帳・予防接種票の交付に関する事。 5 母子の各種健診に関する事。 6 区民健診・小規模事業所健診の申込受付に関する事。 7 介護予防事業に関する事。
	担当係(保健指導担当)	<ul style="list-style-type: none"> 1 保健指導に関する事。 2 母子の各種健診に関する事。 3 精神保健福祉相談に関する事。 4 介護予防事業に関する事。 5 生きいき健康づくり事業に関する事。

(3) 職員配置数

常勤職員

平成20年7月1日 現在

区 分	総数	生活衛生課	保健サービス課	保健相談センター (保健サービス課)
事 務	27	11	13	3
医 師	3	1	2	
保健衛生監視	13	13		
食品衛生監視	17	17		
診療放射線	1		1	
検査技師	4	4		
栄養士	3		3	
保健師	22	1	14	7
歯科衛生士	2		2	
福 祉				
計	92	47	35	10

非常勤職員

区 分	総数	生活衛生課	保健サービス課	保健相談センター (保健サービス課)
保育士(再任用)	1			1
事務(再任用)	3	1	1	1
事務(再雇用)	2		2	
事 務	4		2	2
保健衛生監視(再任用)	1	1		
保健衛生監視(再雇用)	1	1		
検査技師(再任用)	1	1		
検査技師	4	4		
栄養士	2		2	
保健師	1	1		
看護師(再任用)	1	1		
看護師	12		7	5
歯科衛生士	4		2	2
介 助 員	3			3
計	40	10	16	14

5 平成19年度 決算額

歳 入				
科 目	予算現額(円)	決算額(円)	収入率	構成比
総 額	808,573,000	684,857,594	84.7%	100.0%
分担金及び負担金	373,421,000	357,782,990	95.8%	52.2%
衛生費分担金	6,145,000	4,422,434	72.0%	
衛生費負担金	367,276,000	353,360,556	96.2%	
使用料及び手数料	49,443,000	48,551,180	98.2%	7.1%
衛生使用料	12,873,000	13,462,750	104.6%	
衛生手数料	36,570,000	35,088,430	95.9%	
国庫支出金	182,366,000	172,247,738	94.5%	25.1%
衛生費負担金	167,295,000	157,119,901	93.9%	
民生費補助金	154,000	258,000	167.5%	
衛生費補助金	14,635,000	14,869,837	101.6%	
衛生費委託金	282,000	-	0.0%	
都 支 出 金	188,334,000	93,137,513	49.5%	13.6%
衛生費負担金	87,386,000	87,677,125	100.3%	
民生費補助金	77,000	-	0.0%	
衛生費補助金	99,977,000	4,747,388	4.7%	
衛生費委託金	894,000	713,000	79.8%	
諸 収 入	15,009,000	13,138,173	87.3%	1.9%
衛生費受託事業収入	8,522,000	5,376,134	63.1%	
納 付 金	-	364,399		
雑 入	6,487,000	7,397,640	114.0%	
介護保険会計	456,000	396,461	86.9%	100.0%
諸収入	456,000	396,461	86.9%	100.0%
納 付 金	375,000	366,611	97.8%	
雑 入	81,000	29,850	36.9%	
歳 出				
科 目	予算現額(円)	決算額(円)	執行率	構成比
総 額	1,815,276,000	1,657,362,273	93.9%	100.0%
民生費	308,000	-	0.0%	0.0%
社会福祉費	308,000	-	0.0%	
衛生費	1,814,968,000	1,657,362,273	91.2%	100.0%
衛生管理費	393,054,000	374,346,470	95.2%	23.0%
衛生総務費	10,783,000	8,653,293	80.2%	
統計調査費	894,000	612,777	68.5%	
公害健康被害補償費	381,377,000	365,080,400	95.7%	
保健所費	153,217,000	141,882,967	92.6%	8.7%
保健所費	153,217,000	141,882,967	92.6%	
公衆衛生費	1,245,562,000	1,121,398,495	89.9%	67.0%
結核予防費	137,314,000	111,770,442	76.4%	
予 防 費	806,145,000	750,014,824	93.0%	
栄養指導費	667,000	131,251	19.7%	
母子保健費	146,475,000	110,927,792	75.7%	
医 薬 費	2,953,000	1,870,769	63.4%	
精神保健費	152,008,000	146,683,417	96.5%	
環境衛生費	23,135,000	19,734,341	85.3%	1.2%
食品衛生費	9,703,000	9,688,682	99.9%	
動物保護管理費	4,430,000	2,545,519	57.5%	
環境衛生費	9,002,000	7,500,140	83.3%	
介護保険会計	11,027,000	9,655,958	87.6%	100.0%
地域支援事業費	11,027,000	9,655,958	87.6%	100.0%
介護予防特定高齢者施策事業費	176,000	124,618	70.8%	
介護予防一般高齢者施策事業費	10,851,000	9,531,340	87.8%	

※ この決算書は、保健所長が所管する事業について作成してあります。