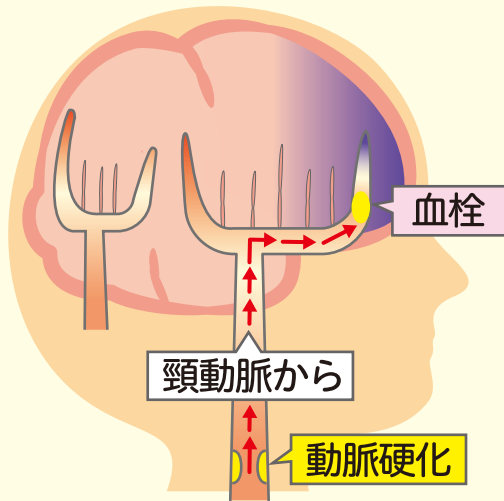


ティ アイ エー T I A が起こる 3ステップ。

いっかせいのうきよけつほっさ ティーアイイー

一過性脳虚血発作 (T I A) が起こる原因のうち主な2種類を紹介します

アテローム性T I A



けいどうみやく 頸動脈 (首の動脈) などの太い血管に 動脈 硬化が起こると、その表面に 血栓 ができます。

1st.

この血栓がはがれ、血流によって 脳の動脈に ひっかかると、脳の一部に酸素などが届かなくなり、麻痺などの症状が現れます。(裏面を参照)

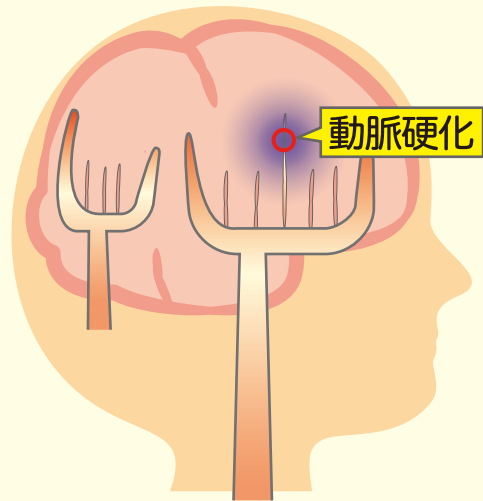
2nd.

ひっかかっていた血栓がとれ、血流が再開すると症状は消失しますが・・・

脳の動脈が詰まりやすくなって いる可能性大！

3rd.

ラクナ性T I A



脳の細い動脈に 動脈硬化が起こると、血管が非常に狭くなります。

急に血圧が下がるなど、脳の血流がさらに悪くなると、脳の一部に酸素などが届かなくなり、麻痺などの症状が現れます。(裏面を参照)

頭を低くして休むなどして、再び脳の血流が回復すると症状は消失しますが・・・

脳の動脈の血流が滞りやすくなっている可能性大！



次に同じことが起こったら 本物の脳梗塞になるおそれがとても高いんだって！

医療機関では、本物の脳梗塞を予防するための治療を行うことができるよ。