

ウィズブック保育園入谷(小規模)

●設置・運営 (株)アイ・エス・シー

●保育方針・目標等

子ども達に豊かな経験の機会を提供し一人ひとりを大切に保育

●説明会・見学

説明会	説明会予約方法	見学	見学予約方法	その他
実施なし	実施なし	主に体験案内	随時、園へ問い合わせ	実際に園児との交流を含む体験(1時間弱)という形でご案内しております

●定員

0歳児	1歳児	2歳児	3歳児	4歳児	5歳児	合計
3	8	8	-	-	-	19

●保育時間 標準開所時間 7:15~18:15 (短時間保育)9:00~17:00

延長保育時間 18:16~19:15 (150円/15分・補食代100円)

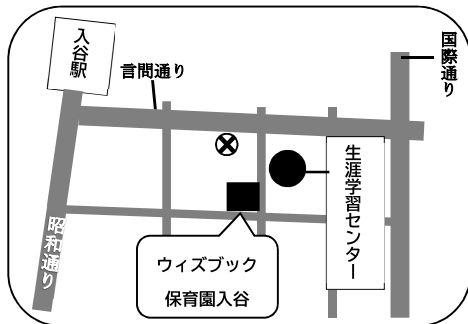
●園庭 なし 近隣公園⇒金竜公園、梅園公園、新坂本遊園 など

●所在地 松が谷 4-1-3 高松ハイム1階

●電話 03-6231-6719

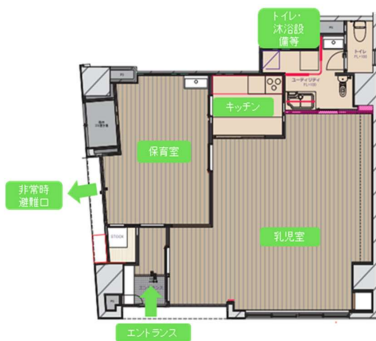
●園ホームページ

<http://wb-hoikuen.jp/tokyo/iriya>



面積

保育室	18.2㎡
乳児室	37.5㎡
ユーティリティ	9.6㎡
調理室	4.9㎡
エントランス	5.2㎡
保育室STOCK	0.7㎡
乳児室STOCK	2.9㎡
計	78.9㎡



私たちのビジョンと理念

● ビジョン

「子育てに関わる保護者や人の成長」と「豊かな心と言葉を持つ子どもたちの育成」を実現し、人を大切にする社会を目指す

● 運営理念

1. すべての子どもには、無限の可能性があります。私たちは、それを引き出し「その子らしさと自ら伸びるチカラ」を育みます。
2. 私たちは、「子育てに頑張る保護者様や家族の成長」に、寄り添い支援する存在であり続けます。

ウィズブック保育園の特徴

1. オリジナル絵本の読み聞かせから広がる体験活動 (WithBookプログラム) に力を入れています
2. ババママも子育てを学んで一緒に成長し、子育てをもっと楽しくすることを目指しています
3. 子育てに頑張るババママに寄り添い支援するために、先生たちも学びます

保育について

●年間行事予定 園児の年齢構成 などによって、変更の可能性があります。

	行事	内容
4月	入園式	お友達や先生とご挨拶 WithBook 保育体験
5月	こどもの日	こいのぼり制作
7月	水遊び	シャワー・沐浴をします
9月	十五夜	お団子作りなど
10月	ハロウィーン	親子で楽しむイベントです
12月	クリスマス会	サンタクロースと一緒に園児のみの会です
1月	正月の遊び	伝承遊びを楽しみます
2月	節分	豆まき
3月	ひなまつり	おひなさま制作/お別れ会

● 1日の流れ

園児の年齢によって、時間を前後するなどの考慮をしております。

7:15	開園	12:30	お昼寝
~9:30	順次登園、自由遊び	14:30	順次自覚め
9:50	朝のおやつ	15:00	おやつ
	活動時間		絵本読み聞かせ・自由遊び
10:00	WithBook プログラム・お散歩など	15:30	順次降園
11:15	昼食	18:15	閉園 延長保育は 19:15 まで

