

社会福祉法人 台東区社会福祉事業団の経営状況報告

令和8年度 事業計画及び収支予算（概要）

1. 事務局（総務課、児童課）

総務課は、法人としての事務と、高齢者施設の統括を行っており、児童課は、児童施設の統括管理をしています。

物価高騰や深刻な人材不足など、事業団を取り巻く環境は年々厳しさを増しています。こうした中であっても、デジタル技術の活用等により効率化を着実に進めるとともに、職員の人材確保・定着、資質向上等を図ります。

また、令和8年度より監査法人と会計監査契約を締結し、法人の規模に応じた適切なガバナンスと内部統制体制の構築を推進していきます。

2. 児童館・こどもクラブ（8館・7クラブ）

【児童館】 指定管理

乳幼児期から青年期までの子供を対象に「遊び」という視点から様々な活動を行い、自己確立・他者への関心・愛着・信頼感等が自主的に豊かに育つ「子育て」を支援していきます。また、子供たちに関わるすべての大人とともに「子育て・子育ち」を支えている地域社会の絆を高め、子供たちの居場所づくりを推進していきます。

【こどもクラブ】 委託事業

放課後又は学校休業日に、保護者の就労等で世話をする方がいない児童が、安全で安心して過ごせる「生活の場」を提供します。また、職員が子供たちと生活時間を共有するなかで、集団生活を通して健全な育成を支援します。

令和8年度も引き続き医療的ケア児の受入れを行っていきます。

－ 運営の柱 －

- (1) 区と一体となった取組みの推進
- (2) 区民ニーズへの迅速な対応
- (3) 地域のネットワークを活かした活動の展開
- (4) 異なる世代との交流促進
- (5) 組織体制の強化

3. 特別養護老人ホーム（2カ所） **指定管理**

【介護老人福祉施設（特別養護老人ホーム）】

地域包括ケアシステムの担い手として、高齢者が住み慣れた台東区で安心して暮らし続けられるよう、一人ひとりの個性や価値観を尊重した援助を行い、地域の一員として社会参加が図れるよう支援していきます。

令和7年3月には、区立の特別養護老人ホーム三ノ輪・千束・蔵前の3施設が再編成され、特別養護老人ホーム竜泉が開設いたしました。新施設は、多床室とユニット型個室からなる混合型の施設です。ユニット型個室は、自宅に近い居住環境で、その人らしい生活を支援するユニットケアを実践することができます。特別養護老人ホームでは、これまでの理念である「寄り添うケア」と「ユニットケア」を融合させ、引き続き、一人ひとりの個性や希望が最大限尊重される個別援助を追求していきます。

【短期入所生活介護・介護予防短期入所生活介護(ショートステイ)】

在宅生活の継続性という観点から介護者の負担軽減及び機能の維持・向上を目的として、リハビリ等施設機能を活用した支援をしていきます。また、特別養護老人ホーム竜泉では、障害者総合支援法による短期入所事業（空床型）を実施します。介護者であるご家族のリフレッシュや急なご用事に対応することを目的としています。

－ 運営の柱 －

- (1) 入居者の希望・意思を尊重した個別ケアの取組み
- (2) 自立支援を視野に入れた専門的介護の提供
- (3) 地域福祉の拠点となる施設運営

4. 高齢者在宅サービスセンター（デイサービス）（3カ所） **指定管理**

高齢者ができる限り住み慣れた地域・自宅で生活を継続できるよう、心身機能の維持・向上を目的とした個別機能訓練、集団活動および必要な介護サービスを提供します。

－ 運営の柱 －

- (1) 在宅における認知症高齢者や多様化する要介護者への対応
- (2) 自立支援を視野に入れた専門的介護の再構築
- (3) 地域の拠点となる施設運営

5. ホームヘルプステーション（訪問介護）（1カ所） **自主事業**

多様なニーズに応えられるよう365日のサービスを提供します。また、利用者に寄り添った質の高いサービスの提供を目指し、台東区全体のホームヘルプサービスのけん引役となるよう取り組みます。

－ 運営の柱 －

- (1) 利用者本位の質の高い訪問介護計画の作成及び実施
- (2) 人材育成
- (3) リスクマネジメントの実践
- (4) 苦情解決体制の確立と案内
- (5) 自己評価及び第三者による事業評価、意見収集等
- (6) ケアマネジャー、かかりつけ医等との連携

6. 地域包括支援センター（2カ所） **委託事業**

高齢者や家族介護者を支援するため、医療・介護・介護予防・住まい・生活支援・生きがいづくりなどが切れ目なく提供されるよう多職種が連携し、チームアプローチによる対応を行う「地域包括ケアシステム」を充実させていきます。

また、積極的に地域に出向き、担当地域の実態把握に努めるとともに、支援が必要な方に対し迅速かつ円滑な対応を行い、「ともに支え合うまちづくり」の実現を目指していきます。

－ 運営の柱 －

- (1) 介護予防ケアマネジメント（指定介護予防支援事業含む）
- (2) 総合相談支援事業
- (3) 権利擁護事業
- (4) 包括的・継続的ケアマネジメント支援業務
- (5) 認知症総合支援事業
- (6) 地域ケア会議推進業務
- (7) 医療と介護の連携の推進
- (8) 生活支援の充実・強化
- (9) 一般介護予防事業に関する業務
- (10) 区の高齢者サービスに関すること

7. ケアマネジメントセンター（居宅介護支援事業所）（2カ所） **自主事業**

地域におけるケアマネジメントの質の向上を目指し、適正なケアマネジメント及び介護予防ケアマネジメントを実践します。利用者の立場に立ち、公正・中立なケアマ

ネジメントを心掛け、利用者及び地域から信頼される事業所を目指します。

－ 運営の柱 －

- (1) 利用者本位のケアプランの作成
- (2) 質の高いケアマネジメントの実施・透明性の確保
- (3) 主任介護支援専門員の配置
- (4) ケアマネジャーの資質向上の取組み
- (5) 要介護認定調査の受託
- (6) 自己評価及び第三者評価
- (7) 相談、苦情の対応
- (8) 介護支援専門員実習の受け入れ
- (9) 地域ネットワークの構築
- (10) 災害対策の推進

8. 老人福祉センター（1カ所）・老人福祉館（2カ所） 指定管理

高齢化が進む中で、介護予防事業を積極的に進めるとともに、社会に参加できるよう支援していきます。また、高齢者が充実した時間を過ごし、触れ合う場を提供します。

－ 運営の柱 －

- (1) 介護予防事業の実施
- (2) 高齢者の社会参加の促進
- (3) 高齢者の日常生活支援
- (4) 相談機能の充実

9. 竜泉福祉センター「いきいきてらす」 指定管理

区民がいきいきと安心して暮らし続けられるよう、介護予防の普及啓発や在宅介護の質の向上、介護サービス事業者への支援等、高齢者及びその介護等に携わる方を支援する事業を実施します。

また、主軸となる高齢者向けの事業に加え、高齢者をはじめとした区民の交流や自主的な活動を支援するため、活動場所の提供や様々な催しなどを実施します。

－ 運営の柱 －

- (1) 介護予防の普及啓発に関すること
- (2) 認知症に関する知識の普及啓発及び介護者の負担軽減に関すること
- (3) 介護サービス事業者の支援や介護人材の育成に関すること
- (4) 区民の交流及び自主的な活動の支援に関すること

(5) 「かがやき長寿ひろば」に関すること **委託事業**

(6) 区民ニーズや施設特性を踏まえた自主事業に関すること **自主事業**

10. キャリアパス構築事業 **自主事業**

職員の育成及びキャリア形成を最重要項目として、職員研修、資格取得支援、職員表彰を充実します。

令和8年度も、福祉人材の確保が厳しい状況が続く中で幅広い層の新規職員を迎えるため、介護技術・保育技術の習得研修に加え、社会人としてのマナー研修やコミュニケーション技術等の習得研修を実施します。また、「ユニットケア施設管理者研修」をはじめ、「ユニットリーダー研修」・「ユニット型施設実地研修」・「障害者施設実地研修」を継続して実施し、職員の知識・技術の向上を図ります。

11. 福祉人材育成事業 **自主事業**

事業団は、講座・研修の実施、講師派遣による人材育成支援、実習生の受入れ等を通じ、長年にわたり台東区における福祉人材の確保・育成事業に取り組んできました。

令和8年度においても、事業団が有する経験豊富な人材を活用し、地域における福祉人材の育成を目的とした研修・講習事業を継続して実施します。また、要請に応じて講師を派遣するなど、幅広い形で人材育成に貢献していきます。実習生の受入れについては、福祉人材育成の貴重な機会を安定的に提供できる体制の整備を図ります。

12. 介護保険認定調査事務（指定市町村事務受託法人事業） **委託事業**

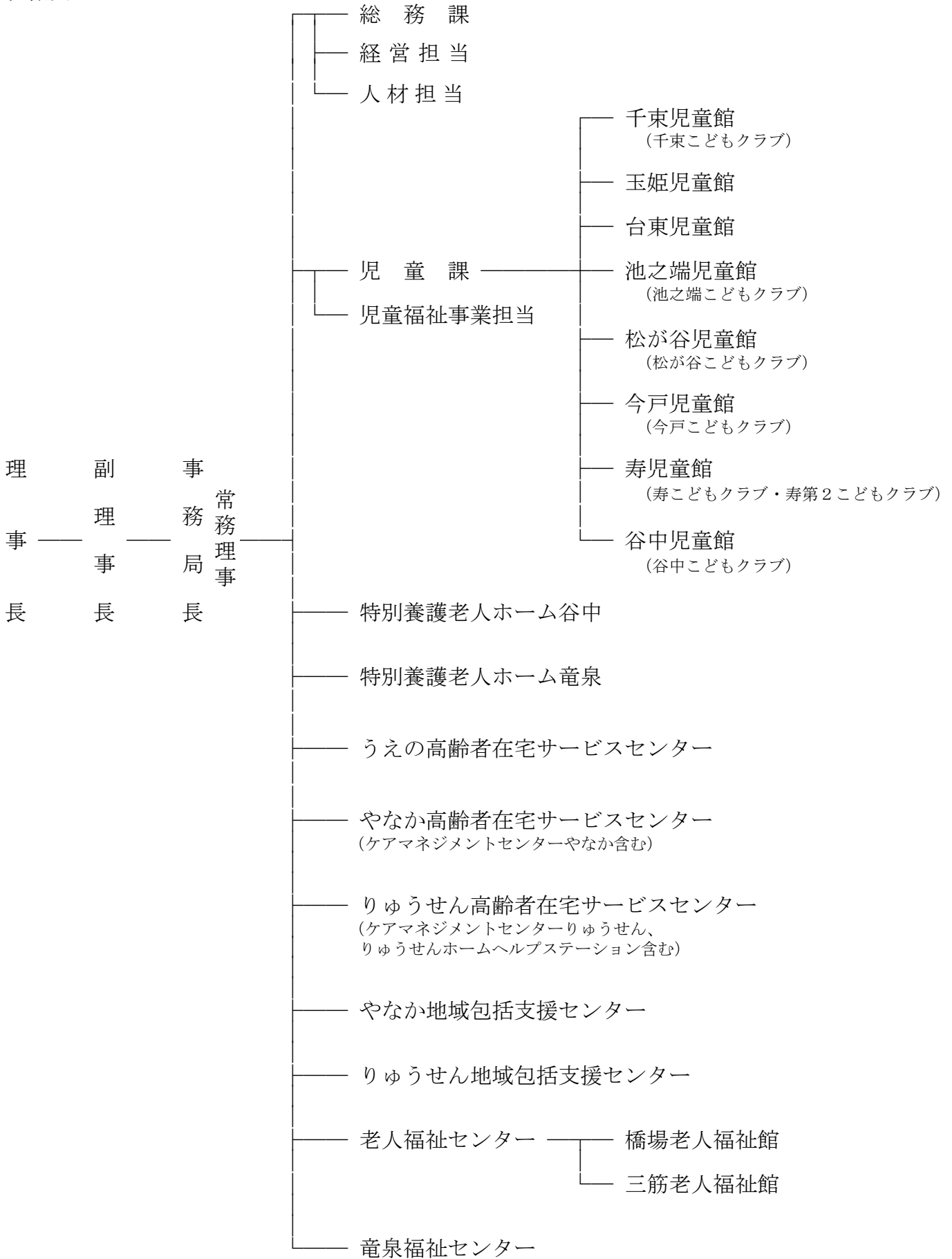
事務受託法人として、新規認定調査に加え、更新及び区分変更に係る調査を実施します。年間の調査予定件数を2,200件とし、希望が多い土曜日調査への対応など、ニーズに応じた柔軟な対応をします。

13. 地域公益活動 **自主事業**

事業団は、これまでに培ってきた実績と人材を活かし、多様な形で社会に貢献してきました。地域包括ケアシステムの推進を図るとともに、地域が抱える多様な課題に対応するため、今後も人材、設備、環境を効果的に活用し、社会のニーズに応じていきます。高齢部門及び児童部門においては、以下のとおり地域公益活動の計画を策定しています。

- (1) 体づくりのお手伝い
- (2) まちづくり・地域活動

組織図



令和8年度 予算総括表(収入)

(単位:千円)

サービス区分		本年度予算額A	前年度予算額B	比較 A-B	備 考
本 部	本部	293,374	279,528	13,846	
	要介護認定調査	8,704	8,704	0	
	福祉人材育成事業	100	100	0	
本部計		302,178	288,332	13,846	
児 童 館	千束児童館	52,709	54,315	-1,606	
	玉姫児童館	52,407	49,923	2,484	
	台東児童館	52,078	44,488	7,590	
	池之端児童館	60,374	55,033	5,341	
	松が谷児童館	80,021	69,917	10,104	
	今戸児童館	59,564	54,089	5,475	
	寿児童館	60,160	59,484	676	
	谷中児童館	47,328	44,725	2,603	
児童館小計		464,641	431,974	32,667	
こ ど も ク ラ ブ	千束こどもクラブ	27,487	27,066	421	
	千束こどもクラブ(医ケア)	12,180	11,179	1,001	
	池之端こどもクラブ	30,440	25,195	5,245	
	松が谷こどもクラブ	37,146	30,317	6,829	
	今戸こどもクラブ	27,903	26,920	983	
	寿こどもクラブ	50,882	43,100	7,782	
	寿第2こどもクラブ	44,249	41,478	2,771	
	谷中こどもクラブ	33,687	31,034	2,653	
こどもクラブ小計		263,974	236,289	27,685	
児童館計		728,615	668,263	60,352	
特 養	特養谷中	364,759	323,043	41,716	
	特養竜泉	1,076,719	1,031,809	44,910	
特別養護老人ホーム小計		1,441,478	1,354,852	86,626	
入 所 期	やなか	29,681	29,405	276	
	りゅうせん	19,068	120	18,948	
短期入所生活介護小計		48,749	29,525	19,224	
在 宅 者	うえの	104,713	79,673	25,040	
	やなか	111,032	96,417	14,615	
	りゅうせん(認知症)	88,139	84,887	3,252	
高齢者在宅サービスセンター小計		303,884	260,977	42,907	
包 地 括 域	やなか	37,986	37,886	100	
	りゅうせん	54,387	53,377	1,010	
地域包括支援センター小計		92,373	91,263	1,110	
マ ケ ネ ア	やなか	30,346	29,761	585	
	りゅうせん	52,749	50,808	1,941	
ケアマネジメントセンター小計		83,095	80,569	2,526	
訪	りゅうせん	124,928	132,434	-7,506	
ホームヘルプステーション小計		124,928	132,434	-7,506	
老 人 福 祉	老人福祉センター	72,886	84,601	-11,715	
	橋場老人福祉館	19,118	17,388	1,730	
	三筋老人福祉館	22,353	20,823	1,530	
老人福祉施設小計		114,357	122,812	-8,455	
福 竜 泉 社	竜泉福祉センター	231,628	137,979	93,649	
	多世代事業(自主事業)	300	300	0	
竜泉福祉センター小計		231,928	138,279	93,649	
高齢者施設計		2,440,792	2,210,711	230,081	
障	りゅうせん障害者短期入所	120	120	0	
障害者施設計		120	120	0	
収入合計		3,471,705	3,167,426	304,279	

令和8年度 予算総括表(支出)

(単位:千円)

サービス区分		本年度予算額A	前年度予算額B	比較 A-B	備考
本部	本部	293,374	279,528	13,846	
	要介護認定調査	8,704	8,704	0	
	福祉人材育成事業	100	100	0	
本部計		302,178	288,332	13,846	
児童館	千束児童館	52,709	54,315	-1,606	
	玉姫児童館	52,407	49,923	2,484	
	台東児童館	52,078	44,488	7,590	
	池之端児童館	60,374	55,033	5,341	
	松が谷児童館	80,021	69,917	10,104	
	今戸児童館	59,564	54,089	5,475	
	寿児童館	60,160	59,484	676	
	谷中児童館	47,328	44,725	2,603	
児童館小計		464,641	431,974	32,667	
こどもクラブ	千束こどもクラブ	27,487	27,066	421	
	千束こどもクラブ(医ケア)	12,180	11,179	1,001	
	池之端こどもクラブ	30,440	25,195	5,245	
	松が谷こどもクラブ	37,146	30,317	6,829	
	今戸こどもクラブ	27,903	26,920	983	
	寿こどもクラブ	50,882	43,100	7,782	
	寿第2こどもクラブ	44,249	41,478	2,771	
	谷中こどもクラブ	33,687	31,034	2,653	
こどもクラブ小計		263,974	236,289	27,685	
児童館計		728,615	668,263	60,352	
特養	特養谷中	364,759	323,043	41,716	
	特養竜泉	1,076,719	1,031,809	44,910	
特別養護老人ホーム小計		1,441,478	1,354,852	86,626	
入短期所	やなか	29,681	29,405	276	
	りゅうせん	19,068	120	18,948	
短期入所生活介護小計		48,749	29,525	19,224	
在宅高齢者	うえの	104,713	79,673	25,040	
	やなか	111,032	96,417	14,615	
	りゅうせん(認知症)	88,139	84,887	3,252	
高齢者在宅サービスセンター小計		303,884	260,977	42,907	
包地域括	やなか	37,986	37,886	100	
	りゅうせん	54,387	53,377	1,010	
地域包括支援センター小計		92,373	91,263	1,110	
マケネア	やなか	30,346	29,761	585	
	りゅうせん	52,749	50,808	1,941	
ケアマネジメントセンター小計		83,095	80,569	2,526	
訪	りゅうせん	124,928	132,434	-7,506	
ホームヘルプステーション小計		124,928	132,434	-7,506	
老人福祉	老人福祉センター	72,886	84,601	-11,715	
	橋場老人福祉館	19,118	17,388	1,730	
	三筋老人福祉館	22,353	20,823	1,530	
老人福祉施設小計		114,357	122,812	-8,455	
福竜社泉	竜泉福祉センター	231,628	137,979	93,649	
	多世代事業(自主事業)	300	300	0	
竜泉福祉センター小計		231,928	138,279	93,649	
高齢者施設計		2,440,792	2,210,711	230,081	
障	りゅうせん障害者短期入所	120	120	0	
障害者施設計		120	120	0	
収入合計		3,471,705	3,167,426	304,279	