



TAITO CITY LIFE NEWS

2021.09 Vol. 24

发行 台东区区民部区民课 邮编：110-8615 台东区东上野 4-5-6 电话：03-5246-1126

https://www.city.taito.lg.jp/kurashi/foreigner/jigyoannai/life_news.html

※ 关于本次刊载的内容，根据新型冠状病毒感染扩大的状况，内容可能会变更，敬请谅解。

区政府以口译平板终端对应多语言服务。

请在办理手续的窗口咨询。

另外，不同语言的受理时间段也不同。

<https://www.city.taito.lg.jp/kurashi/foreigner/sodan/sodan.html>

对应语言：英语、中文、韩语、西班牙语、葡萄牙语、越南语、尼泊尔语、菲律宾语、泰语、
法语、俄语、印地语、高棉语、印度尼西亚语、缅甸语



时间段请在此扫描确认



接种新型冠状病毒疫苗的通知

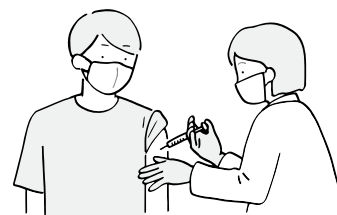
【外国人也可以注射疫苗】

台东区已寄送接种券。请务必确认，妥善保管。
不需要费用。

【疫苗的效果】

注射了疫苗的人相比未注射疫苗的人更难罹患新型冠状病毒感染症。

注射后也需要戴口罩等，继续采取防止感染的对策。



【注射疫苗的预约】

注射需要预约。预约可以通过电话或互联网。电话可以使用 18 个国家的语言通话。

【咨询】

- 关于预约申请：03-4332-7912
- 针对疫苗接种的疑问：03-6834-7410

※ 上午 9 点～下午 6 点 星期六、星期日、节假日也可以拨打电话。

外语版的预诊票、疫苗说明书、接种通知等可从此处浏览。

(厚生劳动省主页)

https://www.mhlw.go.jp/stf/seisakunitsuite/bunya/vaccine_tagengo.html

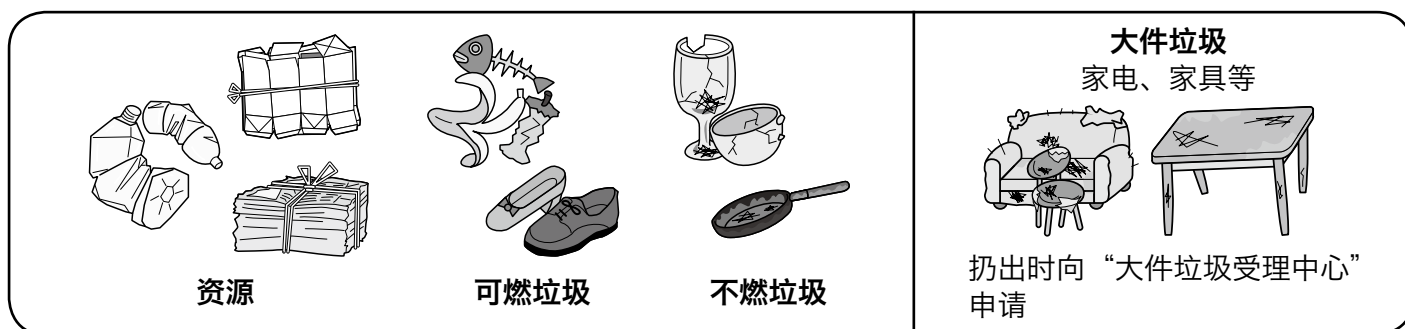


也可从此处访问

请遵守扔垃圾的规则

▶扔垃圾的方法

- ① 请将“资源”“可燃垃圾”“不燃垃圾”“大件垃圾”分类扔出。
 - ② 请遵守扔垃圾日期。根据垃圾种类和居住地区，扔垃圾的日期有所不同。
 - ③ 请在规定的时间、场所丢弃。不同的住处，扔出的场所不同。
在丢弃日期的当天早上 8 点前扔出。不可在前一天扔出。
“资源”请扔至回收站。“垃圾”由各建筑物单独收集。
- ※ 联系清扫事务所可拿到“扔垃圾日历”。



▶费用

从家中扔出的“资源”和“可燃垃圾”·“不燃垃圾”可免费。
※45L（升）的垃圾袋从第 4 袋开始收费。



详情可浏览此处视频
(仅限英语)

▶大件垃圾（仅限家庭扔出的）

扔出时需要预约。收费。可向“大件垃圾受理中心”预约。请通过电话或互联网申请。
互联网申请受理日语、英语、中文、韩语。

●大件垃圾受理中心

电话：03-5296-7000（星期一～星期六 8:00～19:00）

互联网：<https://sodai.tokyokankyo.or.jp/>

【咨询】关于垃圾 台东清扫事务所 电话：03-3876-5771

关于资源 清扫再利用课 电话：03-5246-1291



也可从此处访问



购买大件垃圾
处理券黏贴

请加入国民年金

国民年金是在被保险者进入高龄时、因受伤或生病成为残疾者时、死亡时等满足一定条件后发放年金的制度。国民年金的对象者是除了在公司等就业而加入被雇佣者年金以外的，年满 20 岁，未满 60 岁的所有人，在日本居住的外国人也属于对象。缴纳年金保险费的月数和免除保险费的月数合计在 120 月（10 年）以上时，原则上从 65 岁领取老龄基础年金。

【咨询】区民课国民年金系 电话：03-5246-1262

※退出补助金制度：领取老龄基础年金需要缴纳一定期间的保险费。对于未达到领取条件出国的外国人，在一定条件下可享受退出补助金制度。

【咨询】上野年金事务所 电话：03-3824-2511

日本年金机构网站：<https://www.nenkin.go.jp/pamphlet/kokunenseido.html>



也可从此处访问

【咨询时间】星期六·星期日·节假日·年末年初除外的 8:30～17:00（有另外记载时除外）

希望学习日语的人

台东区设有支援日语学习的志愿者小组。

团体名	地点	日期・时间
兴趣小组大和语	终身学习中心 西浅草 3-25-16	每周星期三 19:00 ~ 21:00
台东日语课	检查中心 北上野 1-8-8	每周星期四 10:00 ~ 11:30
早晨班	检查中心 北上野 1-8-8	每周星期六 9:30 ~ 11:30
日本語学习市场	社会教育中心 东上野 6-16-8	每周星期二 14:15 ~ 17:00
		每周星期四 13:00 ~ 17:00
	终身学习中心 西浅草 3-25-16	每周星期二 18:30 ~ 20:30
		每周星期六 13:30 ~ 17:00
快乐日语广场	社会教育中心 东上野 6-16-8	每周星期五 14:00 ~ 16:00
浅草日语道场	终身学习中心 西浅草 3-25-16	每周星期六 13:30 ~ 16:30 (15:00 有休息时间)

※为了防止新型冠状病毒感染的扩大，部分团体将停止活动。关于再开始时期，请向下述咨询处询问。另外，社团活动的详细内容，可扫描右侧的二维码浏览。



日语学习支援小组

【咨询】区民课 电话：03-5246-1126

请阅读“台东广报”！



“台东广报”上写有区政府的各种通知。

利用区主页、智能手机的APP“Catalog Pocket”，可用英语、中文（简体）、中文（繁体）、韩语、

泰语、印度尼西亚语等各种语言浏览。

※阅读“Catalog Pocket”时请读入二维码，下载APP后查找“台东区”。

【咨询】广报课

电话：03-5246-1021



ios



Android

介绍台东区消费生活中心

此时敬请商谈！

- 购物和签订合同时有不清楚的事项。
- 被要求支付不相关的款项。
- 产品使用时发生事故。

- 咨询对象 居住在台东区的人士
在台东区工作的人士
在台东区上学的学生
- 咨询时间 星期一至星期五
9:00 ~ 16:00
- 咨询方法 来电话咨询或访问消费生活中心。

电话：03-5246-1133

地址：台东区政府9楼7号窗口

● 免费咨询，守密。

【咨询】生活咨询课 电话：03-5246-1144

【咨询时间】星期六・星期日・节假日・年末年初除外的 8:30 ~ 17:00 (有另外记载时除外)

每月第 2 个星期日开设窗口， 办理部分业务

时间段：9:00 ~ 17:00

地点：区政府 1 楼

可办理的业务：

- ◎ 户籍申报
- ◎ 住民票、印鉴登记证明书、户籍证明的交付
- ◎ 迁入迁出·国民健康保险加入的申报
- ◎ 印鉴登记·废止
- ◎ 税金·保险费的支付、轻便摩托车的登记等
- ◎ 儿童津贴、儿童医疗费补助的申请
- ◎ 个人编号卡的交付·申请等
- ◎ 特别永住者证明书的申请·交付
- ◎ 税金·保险费的缴纳咨询
- ◎ 住民税课税（非课税）证明书等的交付
- ◎ 母子健康手册的交付
- ◎ 销售台东区循环巴士“Megurin”的月票、联票、1 日票

可寻找医院

通过“向日葵”寻找医院。（东京都的服务）
告知地点、电话号码、时间、诊治内容。

◇电话

语言：英语、中文、韩语、泰语、西班牙语

时间：9:00 ~ 20:00

电话：03-5285-8181

◇互联网（英语、中文、韩语）

<https://www.himawari.metro.tokyo.jp/>



也可扫描此处访问

台东区晚上·休息日儿童诊所

对突发疾病经过治疗后能够回家的 15 岁以下儿童进行诊疗。

地址：台东区东上野 2-23-16 永寿综合医院内

电话：03-3833-8381

※ 请前往 1 楼急救门诊受理处。

受理时间：

平日 星期一～星期六（节假日·年末年初等除外）
18:45 ~ 21:45

（诊疗为 19:00 ~ 22:00）

休息日 星期日·节假日·盂兰盆节（8/14 ~ 16）·年末年初（12/29 ~ 1/3）
8:45 ~ 21:45

（诊疗为 9:00 ~ 22:00）

※ 作为新型冠状病毒感染症的对策，可能会要求分时间段前往医院，请务必事先电话联系。



也可从此处访问

每周星期三部分窗口 延长办理业务

延长时间：至 19:00

办理处：【区政府】（台东区东上野 4-5-6）

1 楼：◎ 户籍居民服务课

2 楼：◎ 看护保险课 ◎ 看护预防·地区支援课

◎ 高龄福利课 ◎ 残疾福利课 ◎ 国民健康保险课

3 楼：◎ 区民课国民年金系 ◎ 收纳课 ◎ 税务课

6 楼：◎ 育儿·青少年支援课 ◎ 放学后对策担当

◎ 儿童保育课

【区民事务所】

◎ 西部区民事务所（台东区下谷 3-1-30）

◎ 南部区民事务所（台东区寿 1-10-12）

◎ 北部区民事务所（台东区浅草 4-48-1）

区的主页能用各种语言浏览

区的主页能用 108 种语言浏览。

语言：英语、中文（简体）、中文（繁体）、韩语、法语、印度尼西亚语、马来语、泰语等

▶方法

① 按主页右上角的“Foreign Language”键

“Foreign Language”键



② 选择语言

※ 由于使用机器自动翻译，可能会有翻译不自然的地方。

【咨询】广报课 电话：03-5246-1021

可对日本的生活提供相关咨询

▶外国人咨询窗口

遇到困难或烦恼时，请向“外国人咨询窗口”咨询。

下述日程可直接向咨询员咨询。

语言	咨询日	时间
中文	第 1、第 2、第 3 个星期四	10:00 ~ 12:00
英语	第 1、第 3 个星期四	10:00 ~ 12:00
韩语	第 1、第 3 个星期四	14:00 ~ 16:00

地点：区民咨询室（台东区政府 1 楼）

【咨询】生活咨询课 区民咨询室

电话：03-5246-1025

【咨询时间】星期六·星期日·节假日·年末年初除外的 8:30 ~ 17:00（有另外记载时除外）

为了安全使用自行车

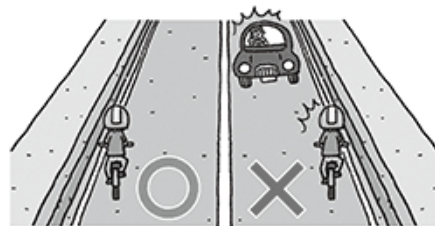
▶ 从去年起，台东区对以下事项规定为义务！

- 加入自行车保险
- 检查、维护自行车



▶ 请遵守自行车的骑行规则・注意事项。

- 在有车道和人行道的道路上，原则上在车道骑行。
在人行道上骑行时，行人优先，并靠车道一侧缓行。
- 在十字路口暂时停车，确认左右和后方的安全
- 在车道上骑行时，靠左侧通行
- 夜间打开车灯



▶ 请勿做出以下行为。

- 骑行中使用智能手机等
- 骑行中使用耳机
- 撑伞骑行
- 酒后骑行
- 双人骑行
- 并排骑行



【咨询】 交通对策课交通对策担当 电话：03-5246-1288

关于儿童俱乐部

儿童俱乐部是小学生放学后玩耍和生活的场所。可利用至晚上7点。

对象为居住在台东区内的小学生，放学后没有监护人的儿童。

2021年度的利用申请可随时受理。

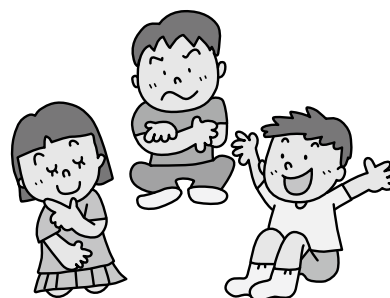
设有定员，满员时需要等候。

详细情况敬请咨询。

【咨询】

儿童保育课 放学后对策担当

电话：03-5246-1235



【咨询时间】 星期六・星期日・节假日・年末年初除外的 8:30 ~ 17:00 (有另外记载时除外)

关于区立小学、初中的入学

在台东区有住民登记的外籍儿童，希望办理入学台东区立小学或初中的人，请到台东区政府6楼学务课学事系（②窗口）办理手续。**请携带儿童和家长的在留卡。**

【注意】

- ① 在台东区进行了住民登记，就读台东区立小学的儿童，不需要办理台东区立初中的入学手续。
- ② 在台东区立以外的小学就读学生，希望转入台东区立初中新生1年级的学生，请携带**小学的预计毕业证明书**。

如有不明事项，请联系下述电话号码。

【咨询】 学务课学事系
电话：03-5246-1412

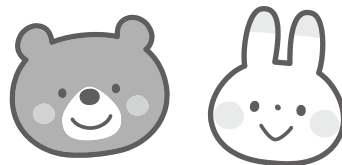


关于区立幼儿园及认定儿童园（短时间保育）的入园

每年11月中旬将招募新年度的入园儿童。对于有空余名额的园区，可随时受理入园申请。详情请咨询下述负责部门。

【咨询】

幼儿园：学务课学事系
电话：03-5246-1412
认定儿童园：学务课儿童园
电话：03-5246-1414



关于儿童医疗费补助制度（乳・子医疗证）

【什么是儿童医疗费的补助？】

在台东区，初中3年级以内的儿童使用健康保险证在医疗机构就诊时，将对支付给医疗机构的自费医疗金额进行补助。（健康保险对象以外的不属于补助对象。）

【如何获得医疗费补助】

请携带儿童的保险证申请。认定后发放医疗证。

【关于医疗机构的就诊】

在东京都内就诊时……在医疗机构窗口请一起出示健康保险证和医疗证。

对适用保险的自费负担部分进行补助。（没有窗口负担额。）

在东京都外就诊时……请出示健康保险证，并向医疗机构支付自费负担部分。后日再向育儿・年轻人支援课申请发放自费负担的金额。台东区将以汇款形式进行补助。

【有效期间】

医疗证的有效期限到每年9月30日为止。10月1日开始更换医疗证。（颜色变化。）持有医疗证的人不需要申请。

【咨询】 育儿・年轻人支援课 给付担当

电话：03-5246-1232

○ 医 療 証	
負担者番号	8 8 1 3 ○ ○ ○ ○
受給者番号	○ ○ ○ ○ ○ ○ ○ ○
乳幼児氏名	台東 花子 男<安
生年月日	令和 元年 1月 1日 生
住 所	〒110-8615 台東区東上野4丁目5番6号
保護者氏名	台東 太郎
有効期間	令和 3年 10月 1日から 令和 4年 9月 30日まで
上記の者は、東京都台東区乳幼児医療費の助成に関する条例により医療費の一部を台東区が助成するものであることを証明する。 東京都台東区長 服部 征夫	
交付年月日	令和 3年 10月 1日