



TAITO CITY LIFE NEWS

2025.12 Vol. 41

发行 台东区总务部人权・多样性推进课 邮编：110-8615 台东区东上野 4-5-6 电话：03-5246-1116

https://www.city.taito.lg.jp/kurashi/foreigner/jigyoannai/life_news.html

区政府以口译平板终端对应多语言服务。

请在办理手续的窗口咨询。

另外，不同语言的受理时间段也不同。

<https://www.city.taito.lg.jp/kurashi/foreigner/sodan/sodan.html>

对应语言：英语、中文、韩语、西班牙语、葡萄牙语、越南语、尼泊尔语、菲律宾语（他加禄语）、

泰语、法语、俄语、印地语、印度尼西亚语、高棉语、缅甸语、马来语



时间段请在此扫描确认



欢迎参加町会活动！

“町会”是旨在和地区的人进行交流，创建安全宜居城市而开展活动的居民组织。欢迎参加町会活动！

町会开展以下活动。

目的	活动
困难的时候大家一起帮忙	日本是地震多发的国家。大雨等灾害也在增多。和附近的邻居建立良好的关系非常重要，以便在遇到困难的时候，无论是日本人还是外国人都能伸出援手。
针对灾害时的练习 (防灾训练)	为了应对灾害(地震、台风等)，有的町会进行安全逃跑的练习。请一起参加练习吧。
针对灾害时的准备	有的町会会准备各种物品，如水、食物、自来水停水时也可使用的厕所等。
孩子的安全	为了让大家每天能放心上学，町会的人会站在路上检查安全。
城市的安全 (防犯巡逻)	为了防止发生事故和犯罪，町会的人会在街上行走，检查是否安全。有事故时将通知大家。
建设美丽的街区	地区清扫、再生利用、资源回收等
庆典等活动	有盂兰盆舞和庆典的神輿、正月的捣年糕、运动会等各种活动。

任何人均可参加，敬请向邻居等询问。也可咨询区政府。

【咨询】区民课 电话：03-5246-1122

有收入（所得）的人士需要申报 居民税（特别区民税・都民税）

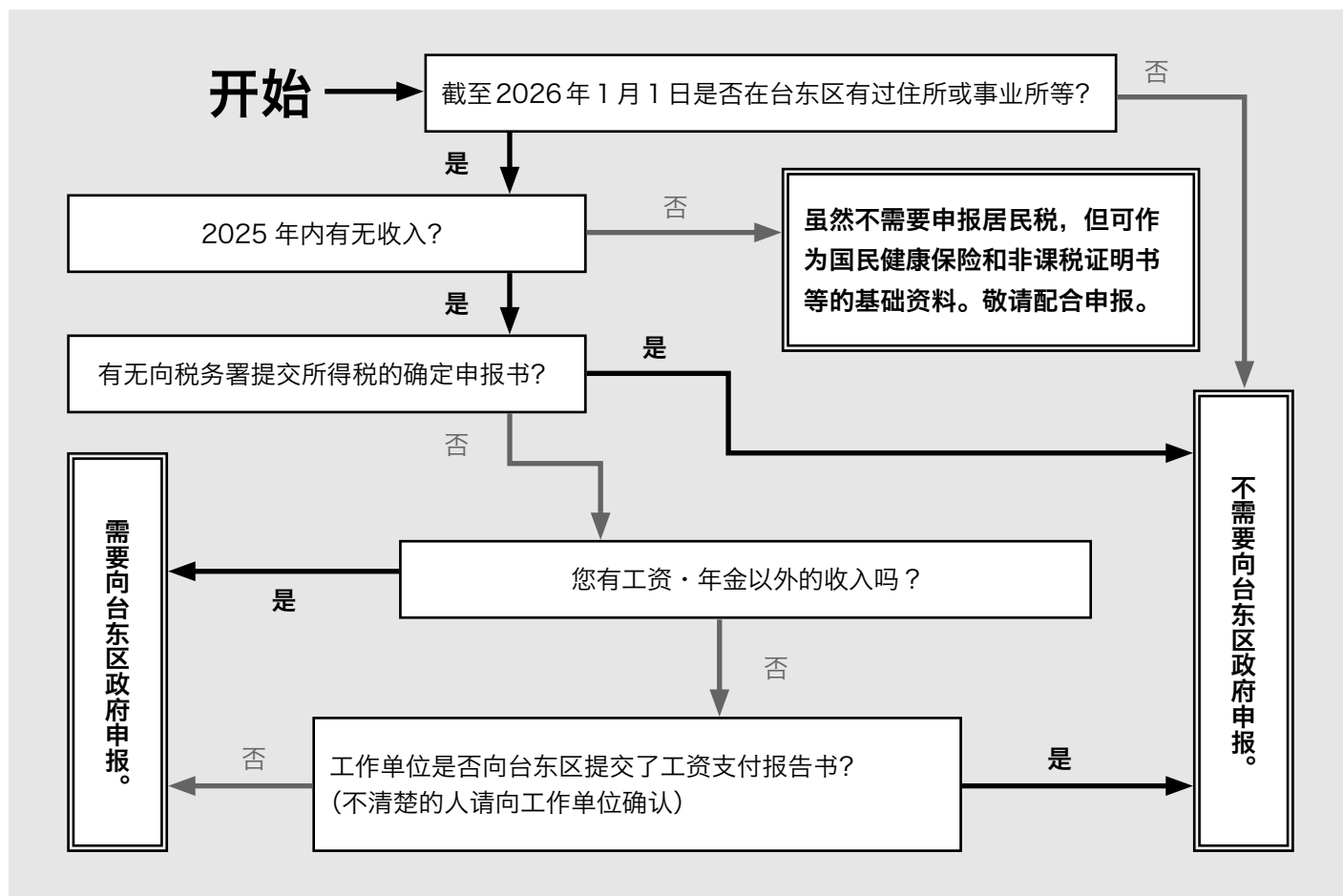
居民税是由居住地的区市町村征收的税金，是所居住地区进行行政服务的财源，有一定收入（所得）的人士有义务纳税。

居民税根据向税务所和区政府提交的申报书等来计算。因此，需要在第二年的 3 月 15 日之前向截至第二年 1 月 1 日所居住的区市町村申报当年 1 月至 12 月的收入状况。

台东区会向可能需要申报的人寄送申报书。请填写必要事项后，提交至区政府的课税系窗口或邮寄。未收到申报书的人或者有不清楚之处的人，请咨询下述单位。

另外，已向税务署进行了所得税确定申报的人不需要提交居民税申报书。

★需要申报的人是指・・・・・・・・・・请参考下述内容



申报书可以邮寄受理。请使用附在信中的回信用信封。

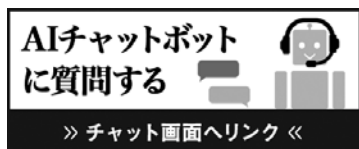
【咨询】税務課課税係 电话：03-5246-1103 ～ 5

24 小时 365 日均可提问！

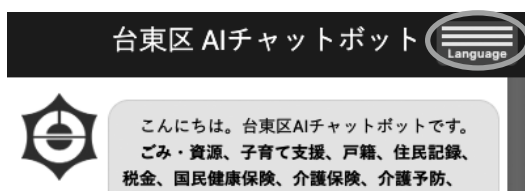
▶使用 AI 聊天机器人

【如何使用？】

① 点击台东区主页右下角的标记。



② 点击打开的页面右上角的“Language”按钮。选择您的语言。



③提问。

对应语言：英语、中文（简体・繁体）、韩国语、越南语、菲律宾语（他加禄语）、尼泊尔语、泰国语、法语、缅甸语、乌兹别克语、印度尼西亚语、俄语、蒙古语、乌克兰语

【咨询】广报课 电话：03-5246-1023

请阅读“台东广报”！



“台东广报”上写有区政府的各种通知。

利用区主页、智能手机的 APP “Catalog Pocket”，可用英语、中文（简体）、中文（繁体）、韩语、泰语、印度尼西亚语等各种语言浏览。

※阅读“Catalog Pocket”时请读入二维码，下载 APP 后查找“台东区”。

【咨询】广报课

电话：03-5246-1021



Android



iOS

区的主页能用各种语言浏览

区的主页能用 109 种语言浏览。

语言：英语、中文（简体）、中文（繁体）、韩语、法语、印度尼西亚语、马来语、泰语等

▶方法

① 按主页右上角的“Foreign Language”键

“Foreign Language”键



② 选择语言

【咨询】广报课

电话：03-5246-1021



请浏览 YouTube “台东区官方频道”

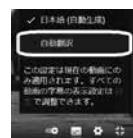
YouTube 上发布有台东区制作的宣传节目（新闻）和视频。可使用 YouTube 的自动翻译功能显示字幕。



① 按下视频右下的字幕按钮



② 从 按钮选择字幕→自动翻译，选择语言



※ 使用智能手机等播放时，仅限英语翻译。

※ 使用 YouTube 的自动翻译功能可能会有翻译不正确的地方。

※ 部分视频可能无法使用自动翻译功能。

【咨询】广报课 电话：03-5246-1041

每月第 2 个星期日开设窗口， 办理部分业务

时间段：9:00～17:00

地点：区政府 1 楼

可办理的业务：

- ◎户籍申报
- ◎住民票、印鉴登记证明书、户籍证明的交付
- ◎迁入迁出・国民健康保险加入的申报
- ◎印鉴登记・废止
- ◎税金・保险费的支付、轻便摩托车的登记等
- ◎关于育儿的各种津贴・儿童医疗费补助的申请
- ◎个人编号卡的交付・申请等
- ◎特别永住者证明书的申请・交付
- ◎税金・保险费的缴纳咨询
- ◎住民税课税（非课税）证明书等的交付
- ◎母子健康手册的交付
- ◎销售台东区循环巴士“Megurin”的月票、联票、1 日票

可寻找医院

【电话】

可通过“东京都医疗机构介绍服务 向日葵”寻找医院。

语言：英语、中文、韩语、泰语、西班牙语

时间：9:00～20:00

电话 03-5285-8181

【网上】

可通过“医疗信息网 NABII”寻找医院。

（英语、中文、韩语）

<https://www.iryuu.teikyouseido.mhlw.go.jp> 也可扫描此处访问



每周星期三部分窗口 延长办理业务

延长时间：至 19:00

办理处：【区政府】（台东区东上野 4-5-6）

1 楼：◎户籍居民服务课

2 楼：◎看护保险课

◎高龄福利课 ◎残疾福利课 ◎国民健康保险课

3 楼：◎区民课国民年金系 ◎收纳课 ◎税务课

6 楼：◎育儿・青少年支援课 ◎放学后对策担当

◎儿童保育课

【区民事务所】

◎西部区民事务所（台东区下谷 3-1-30）

◎南部区民事务所（台东区寿 1-10-12）

◎北部区民事务所（台东区浅草 4-48-1）

台东区晚上・休息日儿童诊所

对突发疾病经过治疗后能够回家的 15 岁以下儿童进行诊疗。

地址：台东区东上野 2-23-16 永寿综合医院内

※ 请前往 1 楼急救门诊受理处。

电话：03-3833-8381

※ 有时会介绍专门的医疗机构，请事先电话联系。

受理时间：

平日 星期一至星期六（节假日・年末年初等除外）

18:45～21:45

（诊疗为 19:00～22:00）

休息日 星期日・节假日・盂兰盆节（8/14～

16）・年末年初（12/29～1/3）

8:45～21:45

（诊疗为 9:00～22:00）



也可从此处访问

可对日本的生活提供相关咨询

▶ 外国人咨询窗口

遇到困难或烦恼时，请向“外国人咨询窗口”咨询。

下述日程可直接向咨询员咨询。

语言	咨询日	时间
中文	第 1、第 2、第 3 个星期四	10:00～12:00
英语	第 1、第 3 个星期四	10:00～12:00
韩语	第 1、第 3 个星期四	14:00～16:00

地点：区民咨询室（区政府 1 楼）

【咨询】生活咨询课 区民咨询室 电话：03-5246-1025

【咨询时间】星期六・星期日・节假日・年末年初除外的 8:30～17:00（有另外记载时除外）

公园内请遵守规则！

- 1 请勿乱扔垃圾。

 - 2 除运动区以外不能玩球。

 - 3 请勿放养宠物，
放置粪便不管。

 - 4 请勿喂食鸽子和猫。

 - 5 夜间和清晨请勿发出大声
等噪音。

 - 6 禁止烟火、
烧烤等明火的使用。

 - 7 儿童游乐园和儿童聚集的
场所禁烟。

- 详情请浏览
主页。
- 【咨询】公园课
电话：03-5246-1321
- 

您是否忘记参加国民年金？

国民年金是在被保险人年老时、受伤或生病成为残疾人时、死亡时，只要满足一定条件即可支付年金的制度。国民年金是除了在公司就职加入厚生年金的人以外，年满 20 岁，未满 60 岁的所有人都必须加入的年金制度。居住在日本的外国人也属于对象，需要缴纳国民年金保险费。

国民年金保险费为 17,510 日元 (2025 年度，月額固定)。

缴纳保险费有困难时，针对学生和所得较少的人有免除制度。希望免除时需要申请。请在区政府或者年金事务所申请。

缴纳保险费的月数和享受保险费免除等待遇的月数合计超过 120 个月 (10 年) 时，原则上从 65 岁开始可以领取老龄基础年金。不能领取给付金时，缴纳了 6 个月以上保险费，离开日本的外国人可以申请一次性退出补助金。

详情请咨询上野年金事务所 (电话 03-3824-2511) 或浏览日本年金机构网站 (<https://www.nenkin.go.jp/international/index.html>)。

【咨询】区民课国民年金系
电话：03-5246-1262



也可从此处访问

介绍台东区消费生活中心

此时敬请商谈！

- 签约或购物时，存在烦恼或发现有可疑事项。
- 被要求支付不相关的款项。
- 产品使用时发生事故。

- 咨询对象 居住在台东区的人士
在台东区工作的人士
在台东区上学的学生
- 咨询时间 星期一至星期五
(节假日・年末年初除外)
上午 9 点至下午 4 点

- 咨询方法 来电话咨询或访问消费生活中心。

电话：03-5246-1133

地址：生活咨询课 (区政府 9 楼 7 号窗口)

- 免费咨询，守密。

【咨询】
生活咨询课消费者担当
电话：03-5246-1144



也可从此处访问

【咨询时间】星期六・星期日・节假日・年末年初除外的 8:30 ~ 17:00 (有另外记载时除外)

学习日语吧！

●儿童日语教室

以日语不是母语的小学生和初中生为对象，开设了教授基础日语的“儿童日语教室”。

【教室开办日】（予定）

2025 年 12 月 7 日・14 日・21 日

2026 年 1 月 11 日、2 月 1 日・8 日・15 日・22 日、3 月 1 日・8 日・22 日・29 日

※ 均在星期日实施。

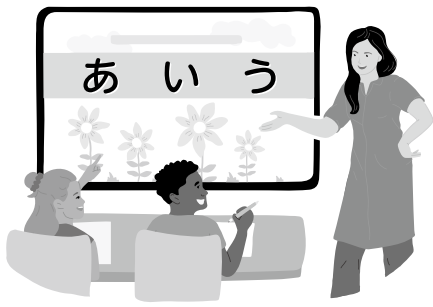
【时间】上午 9 点 30 分至上午 11 点 30 分

【地点】花川户一丁目设施（台东区花川户 1-14-16）

【听课费】免费

【开始募集】11 月 4 日（星期二）

※ 满员后结束受理。申请人较多时，以首次申请的优先。敬请理解。



详情请确认此处

●日语学习支援志愿者小组

台东区设有学习日语的志愿者小组。不需要申请和预约。请在小组活动的时间和地点直接前往。详细内容请浏览区网站。

※ 也在招募日语指导人员・工作人员。



详情请确认此处



日语学习志愿者小组介绍

※ 会场及开办日期可能会变更，请务必确认主页后再参加。

团体名	日期・时间	水平	费用
兴趣小组大和语	每周星期三 19:00 ~ 21:00	初级～上级	免费
	单独授课・需要咨询	基础～上级	免费
台东日语课	每周星期四 10:00 ~ 11:30 ※ 严守时间	初级	免费
早晨班	每周星期六 9:30 ~ 11:30	初级～上级	免费
日本語学习市场	每周星期四 13:30 ~ 15:30	基础～中级	会费：1 个月 400 日元 每 3 个月集中收取。 1 次支付后可参加任意课程。 教科书费：1,940 日元
	每周星期二 18:00 ~ 20:00	基础～初级	
	每周星期六 13:30 ~ 15:30	基础～上级	
快乐日语广场	每周星期五 14:00 ~ 16:00	初级开始	無料
浅草日语道场	每周星期六 13:30 ~ 16:30 (15:00 有休息时间)	基础～上级	1 回 100 円 (初回無料)

本列表为日语学习的志愿者小组一览。

【咨询时间】星期六・星期日・节假日・年末年初除外的 8:30 ~ 17:00（有另外记载时除外）

▶ 下期预计在 2026 年 3 月发行。