



# TAITO CITY LIFE NEWS

2020.09 Vol.20

発行 台東区民部区民課 〒110-8615 台東区東上野 4-5-6 ☎03-5246-1126

[https://www.city.taito.lg.jp/index/kurashi/foreigner/life\\_news.html](https://www.city.taito.lg.jp/index/kurashi/foreigner/life_news.html)

あなたの国の言葉で相談することができます。

区役所で「タブレットを使って相談したいです。」と言いましょ。

言葉：英語、中国語、韓国語、スペイン語、ポルトガル語、ベトナム語、ネパール語、タガログ語、  
タイ語、フランス語、ロシア語、ヒンディ語

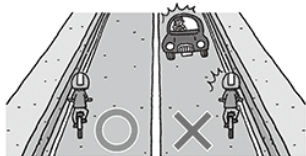


## 自転車に乗るとき、気をつけましょう！

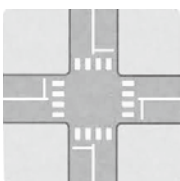
自転車に乗るとき、大切なことが8つあります。守りましょう。

① 自転車は車と同じ道を走ります。  
人が歩く道は走りません。

② 道路は左を走ります。



③ 交差点（※右の絵の道路）では、止まりましょう。  
周りをみます。



④ 危ないですから、人が歩く道を走るときは、ゆっくり走りましょう。  
車の道の近くを走りましょう。



⑤ 気をつけましょう。

○ お酒を飲みました。  
→ 自転車に乗りません。

○ 自転車に乗るとき  
→ 傘をさしません。  
→ 携帯電話を使いません。  
→ 音楽を聞きません。

○ 自転車は1人で乗ります。（子供は一緒に乗ることができます。）

○ 一列で走ります。横に並びません。

○ 外が暗いとき  
→ ライト（光）をつけましょう。



⑥ ヘルメットをつけましょう。



⑦ 自転車の保険に入りましょう。事故が起きたときに安心です。

⑧ 自転車のタイヤ・ブレーキなどが変わったところがないか確認しましょう。

【問合せ】 交通対策課 ☎03-5246-1288

# 生ごみを減らしましょう！

## 【生ごみって 何ですか？】

捨てる 野菜の皮や残ったご飯です。生ごみは「燃やすごみ」の日に 出しましょう。

## 【どうやって 生ごみを減らしますか？】

- ① たくさん 食べ物を 買いません。買った食べ物を残しません。
- ② 捨てる ところを 減らします。野菜を どうやって 切りますか？ 考えましょう。
- ③ 野菜を 洗う 前に 皮を 取りましょう。
- ④ たくさん 作りません。作った食べ物は残しません。
- ⑤ 生ごみを 捨てる 前に 水を なくしましょう。→生ごみが くさく なりません

【問合せ】 清掃リサイクル課 ☎ 03-5246-1018

# 0歳から 15歳の 子供が いる人

病院の お金を 無料 (0円) に することが できます。医療証が 必要です。

## 【医療証って 何ですか？】

0歳から 15歳 (中学校 3年生) の 子供が います。病院に 払う お金を 区役所が 払います。

→ 病院に 教える カードです

## 【医療証が ほしいです。 どうしますか？】

子供の 健康保険証を 区役所に 持って 行きましょう。医療証を あなたの 家に 送ります。うすいみどり色です。

## 【どうやって 使いますか？】

- 1 東京にある 病院に 行きます。  
→ 病院の 窓口に 健康保険証と 医療証を 出してください。(お金が かかりません)
- 2 東京 以外の 病院に 行きます。  
→ 病院の 窓口に 健康保険証を 出してください。一度 お金を 払います。後で 子育て・若者支援課 (☎ 03-5246-1232) に 電話 しましょう。払った お金を 区役所から もらう ことができます。

## 【医療証を もらいました。 いつまで 使う ことができますか？】

毎年 9月30日 まで 使う ことができます。10月1日から 新しい 医療証が 必要です。新しい 医療証は 9月30日 までに あなたの 家に 送ります。区役所には 行きません。

## 【気を付けましょう】

医療費が かかる 場合があります。子育て・若者支援課 給付担当 (☎ 03-5246-1232) に 聞きましょう。

## 【問合せ】 子育て・若者支援課 給付担当

☎ 03-5246-1232

○ 医療証	
負担者番号	8 8 1 3 ○ ○ ○ ○
受給者番号	○ ○ ○ ○ ○ ○ ○
乳幼児氏名	台東 花子 男
生年月日	令和 元 年 1 月 1 日生
住所	〒110-8615 台東区東上野4丁目5番6号
保護者氏名	台東 太郎
有効期間	令和 2 年 10 月 1 日から 令和 3 年 9 月 30 日まで
上記の者は、東京都台東区乳幼児医療費の助成に関する条例により医療費の一部を台東区が助成するものであることを証明する。 東京都台東区長 服部 征夫	
交付年月日	令和 2 年 10 月 1 日

【問合せ時間】 午前8時30分から 午後5時まで (土曜・日曜・祝日・年末年始は 休みです。)

問合せ 時間が 違う ところは それぞれに 書いて あります。

# 日本語を勉強したい人

日本語を勉強することができるところ(サークル)があります。

サークル	ところ	いつ
やまとことば	生涯学習センター 西浅草 3-25-16	水曜日 午後7時から 午後9時
たいとう日本語レッスン	検査センター 北上野 1-8-8	木曜日 午前9時30分から 午前11時30分
モーニング・クラス	検査センター 北上野 1-8-8	土曜日 午前9時30分から 午前11時30分
日本語学習市場	社会教育センター 東上野 6-16-8	火曜日 午後2時15分から 午後5時
	生涯学習センター 西浅草 3-25-16	木曜日 午後1時から 午後5時
	生涯学習センター 西浅草 3-25-16	火曜日 午後6時30分から 午後8時30分 土曜日 午後1時30分から 午後5時
たのしい日本語ひろば	社会教育センター 東上野 6-16-8	金曜日 午後2時から 午後4時
浅草日本語道場	生涯学習センター 西浅草 3-25-16	土曜日 午後1時30分から 午後4時30分

【サークルは何をしていますか?】

ここで見ましょう。→



【気をつけましょう】

いま、新しいコロナウイルスの病気の人が増えています。休みのサークルがあるかもしれません。

いつはじまりますか? → 区民課 (☎ 03-5246-1126) に聞きましょう。

【問合せ】 区民課 ☎ 03-5246-1126

## 区役所からのお知らせを色々な言葉で見ることができます



台東区の新聞「広報たいとう」を色々な言葉で見ることができます。「広報たいとう」には大切なお知らせがたくさんあります。ぜひ見てください!

【どうやって見ますか】

「カタログポケット」というアプリを使います。アプリで「台東区」と調べましょう。「広報たいとう」を見ることができます。

言葉: 英語、中国語(簡体・繁体)、韓国語、ベトナム語、タイ語、インドネシア語、スペイン語、ポルトガル語

アプリはここから使うことができます。

【問合せ】 広報課 ☎ 03-5246-1021



ios



android

## 買いものことで困りました

- ・ 買いものとき、困ったことがありました。
  - ・ 買ってません。でもお金を払ってくださいと言われました。
- 消費生活センターに相談することができます。

【誰が相談することができますか】

台東区に住んでいます/台東区で働いています/台東区の学校に行っています

【いつ】

月曜日から金曜日 午前9時から 午後4時  
(土曜日と日曜日は休みです。)

【いくら】 無料 (0円)

【どうやって相談をしますか?】

- ・ 電話で (☎ 03-5246-1133) 相談することができます。
- ・ 消費生活センター (区役所の9階7番) にいきます。

何を相談しましたか? 秘密にします。

【問合せ】 暮らしの相談課 ☎ 03-5246-1144

【問合せ時間】 午前8時30分から 午後5時まで (土曜・日曜・祝日・年末年始は休みです。)

問合せ時間が違うところはそれぞれに書いてあります。

## 2週目の 日曜日に 区役所が 開いています

いつ: 午前9時から 午後5時  
どこ: 区役所の 1階

できること:

- ◎ 戸籍の届出のこと
- ◎ 住民票、印鑑登録証明書、戸籍証明のこと
- ◎ 転出入の届出、印鑑登録・廃止、国民健康保険の加入のこと
- ◎ 税・保険料の支払い、原付バイクの登録のこと
- ◎ 子育てに関する各種手当、子供医療費助成のこと
- ◎ マイナンバーのこと
- ◎ 特別永住証明書のこと
- ◎ 税・保険料の納付相談のこと
- ◎ 住民税課税(非課税)証明書等のこと
- ◎ 母子健康手帳のこと
- ◎ 台東循環バス「めぐりん」の1か月券、回数券、1日券の事

## 病院を 探すことができます

電話番号、時間、どこですか、なにを なおしますか。  
電話と インターネットで 探すことができます。

【電話】03-5285-8181

言葉: 英語・中国語・韓国語・タイ語・スペイン語

いつ: 午前9時から 午後8時

【インターネット】

<https://www.himawari.metro.tokyo.jp/>

言葉: 英語・中国語・韓国語



## 子供が 病気に なりました。 病院は 休みです

子供が 病気に なりました。夜や 土曜日、日曜日で  
病院は 休みです。困りました。

→行くことができる 病院が あります。

だれ: 0歳から 15歳

いつ:

・ 月曜日から 土曜日

午後6時45分から 午後9時45分

・ 日曜・祝日・お盆(8/14-16)・年末年始(12/29-1/3)

午前8時45分から 午後9時45分

※お盆と 年末年始は 時間が 違う ことがあります。

電話(☎03-3847-9412)して ください。

どこ: 台東区東上野 4-22-8

(台頭保健所の 4階です。)

電話: 03-3847-9412



【問合せ時間】 午前8時30分から 午後5時まで(土曜・日曜・祝日・年末年始は 休みです。)

問合せ 時間が 違う ところは それぞれに 書いて あります。

## 水曜日は 午後7時まで 開いています

あいている ところ

【区役所】(台東区東上野 4-5-6)

1階: ◎ 戸籍住民サービス課

2階: ◎ 介護保険課 ◎ 介護予防・地域支援課  
◎ 高齢福祉課 ◎ 障害福祉課 ◎ 国民健康保険課

3階: ◎ 区民課国民年金係 ◎ 収納課 ◎ 税務課

6階: ◎ 子育て・若者支援課 ◎ 放課後対策担当

◎ 児童保育課

【区民事務所】

◎ 西部区民事務所 (台東区下谷 3-1-30)

◎ 南部区民事務所 (台東区寿 1-10-12)

◎ 北部区民事務所 (台東区浅草 4-48-1)

## 台東区の ホームページを 見てください!

台東区の ホームページは 108の 言葉で

見ることができます。

何語で 見ることができますか

→ 英語、中国語(簡体)、中国語(繁体)、韓国語、フランス語、インドネシア語、マレー語、タイ語 などが あります。

▶ どうやって見ますか

- ① ホームページの「Multilingual」ボタンを 押します。  
ホームページの 右上に あります。

「Multilingual」ボタン



- ② 言葉を選びます。

【問合せ】 広報課 ☎03-5246-1021

## 日本の 生活の ことを 相談することができます

▶ 外国人相談窓口

日本の 生活で 困っています。悩んでいます。

→ 中国語、英語、韓国語を 話すことができる 人に 相談を することができます。

言葉	いつ	時間
中国語	第1・第2・第3木曜日	午前10時から午前12時00分
英語	第1・第3木曜日	午前10時から午前12時00分
韓国語	第1・第3木曜日	午後2時から午後4時00分

どこ: 区民相談室(台東区役所の 1階に あります。)

問合せ: ぐらしの相談課 区民相談室 ☎03-5246-1025

# 近くに 住んでいる 人たちと 助け合いましょう

## 【町会って 何ですか？】

近くに 住んでいる 人たちで つくる 団体(集まり)です。  
一緒に 住みやすい 町を つくります。 助け合います。

## 【なにを しますか？】

- 1 防災訓練(地震や 台風から 体を 守る 練習)を します。
- 2 町の パトロールを します。 みんなで 町を 守ります。
- 3 お祭りや イベント(運動会や もちつき など)を 開きます。 みんなの 関係を 強くします。

4 まちを きれいにします。 ゴミ(新聞紙・空き缶・ビン など)を 集めます。

5 地域の お知らせを 伝えます。 回覧版や 掲示板が あります。

誰でも 入る ことができます。  
入りたいです→近くに 住んでいる 人に 聞きましょう。

## 【わかりません】

区民課(☎03-5246-1122)に 電話を してください。

【問合せ】区民課 ☎03-5246-1122

# 国民健康保険に 入っている 人

## 【国民健康保険って 何ですか？】

病院に 払う お金が とても 安くなります。  
在留カードを 持っている 人は 入らなければ いけません。  
保険料(お金)を 払います。

## 【区役所で 入る 手続きを しました。 どうしますか？】

保険証(国民健康保険に 入っていることが わかる カード。 病院で 見せましょう。)が 家に 届きます。 とても 大切な ものですから ポストには 届きません。 保険証を 届けて くれる 人から もらいましょう。

## 【保険証を もらうことが できませんでした。】

ポストに 紙(不在)が 入っています。  
→書いて ある 電話番号に 電話を しましょう。/書いて ある 郵便局に もらいに 行きましょう。  
※ポストに 住んでいる 人の 名前と 部屋の 番号を 書き ましょう。

## 【どうやって 保険料を 払いますか？】

納付書(お金を 払う 紙)が 家に 届きます。 ポストに 入っています。

コンビニ、銀行、区役所で 払うことが できます。 払う ときは 納付書を 持って いきましょう。

## 【保険料を 払うことが出来ません】

→区役所に 相談してください。

☆引越を しました/自分の 国に 帰ります/仕事を 始め ました。

→国民健康保険課(区役所の 2階です)に 教えて ください。

## 【問合せ】

保険証のこと  
国民健康保険課 資格係 ☎03-5246-1252

保険料のこと  
国民健康保険課 保険料係 ☎03-5246-1256

# 国民年金に 入りましょう

日本に 住む 20歳から 60歳の 人は 国民年金に 入らな ければ いけません。 保険料(お金)を 払いましょう。

## 【どうやって 入りますか？】

区役所(3階 区民課国民年金係)に 行きましょう。  
会社で 働いている 人は 国民年金に 入る 必要は ありま せん。

国民年金に 入って います。→下の 人は お金を もらう ことが できます。

## 【誰が もらうことが できますか？】

- ・65歳に なりました。
- ・ケガ/病気を しました。 体が うまく 動きません。

・家族が 死にました。 死んだ 人は 国民年金に 入ってい ます。

お金を もらうために 他にも 必要な ことが あります。  
区民課 国民年金係(☎03-5246-1262)に 電話を しましょう。

【国民年金に 入っています。 国に 帰ります。 他の 国に 住みます。】

上野年金事務所(☎03-3824-2511)に 電話を しましょう。  
日本年金機構のホームページ:

<http://www.nenkin.go.jp/international/index.html>

を見ましょう。

「一時金(お金)」を もらうことが できる ときが あります



【問合せ時間】午前8時30分から 午後5時まで(土曜・日曜・祝日・年末年始は 休みです。)

問合せ 時間が 違う ところは それぞれに 書いて あります。

# 台東区の 小学校、中学校に 入りたい 人

台東区に住んでいます。子供がいます。台東区の小学校、中学校に入りたいです。  
→台東区役所の学務課 学事係 (6階) に 行きましょう。

わからないことが あります。  
→ 03-5246-1412 に 電話を しましょう

【問合せ】学務課学事係  
☎ 03-5246-1412



【持っていく もの】 親と 子供の 在留カード

## 0歳から 5歳の 子供が いる 人



台東区には 幼稚園、保育園、認定こども園が あります。

### 【幼稚園って なんですか】

遊びながら 生活や 勉強を する ところです。

3歳から 5歳の 子供が 行くことが できます。1日 5時間 くらいです。

空いている 幼稚園に いつでも 入ることが できます。

どこが 空いているか 知りたいです。

→ 03-5246-1412 に 電話を しましょう。

【問合せ】学務課学事係 ☎ 03-5246-1412

### 【保育園って なんですか】

お父さん・お母さんが 働いている 時/病気の 時

→ 0歳から 5歳の 子供が 行くことが できます。

1日 8時間 くらいです。

【問合せ】児童保育課保育相談係 ☎ 03-5246-1234

### 【認定こども園って なんですか】

幼稚園と 保育園が 一緒になっている ところです。

0歳から 5歳の 子供が 行くことが できます。

お父さん・お母さんが 働いている 子供も、働いていない

子供も 行くことが できます。勉強を します。

子供が こども園に 通って いない人も 子育て(子供を 育てること)の 相談を することができます。

もっと 知りたいです。

→ 保育園 03-5246-1234

幼稚園 03-5246-1414 に 電話を しましょう。

### 【問合せ】

認定こども園の 保育園

児童保育課保育相談係 ☎ 03-5246-1234

認定こども園の 幼稚園

学務課こども園担当 ☎ 03-5246-1414

## 子供が 遊ぶことが できる ところが あります!

児童館に 来てください! 無料(0円)です。

### 【なにが できますか】

- ・好きなことで 遊ぶ ことが できる 部屋が あります。
- ・楽しい イベントが あります。
- ・本を 読む ことが できます。

### 【誰が 行く ことが できますか】

0歳から 18歳まで(大人も 一緒に 来る ことが できます。)

※ 子供が 0歳から 5歳です。小学校に 行って いません。

→ 必ず 大人も 一緒に 来てください。

### 【いつ 行くことが できますか】

午前 9時 30分 から 午後 6時 まで(2週目の 日曜日と 祝日は 休みです。)



### 【どこに ありますか】

児童館の 名前	ど こ	電 話
せんぞく じどうかん 千束児童館	台東区千束 3-20-6	03-3874-1714
たまひめ じどうかん 玉姫児童館	台東区清川 2-22-13	03-3874-6571
たいとう じどうかん 台東児童館	台東区台東 1-11-5	03-3832-8493
いけの はた じどうかん 池之端児童館	台東区池之端 2-3-3	03-3823-6644
まつ や じどうかん 松が谷児童館	台東区松が谷 4-15-11	03-3841-6734
いまど じどうかん 今戸児童館	台東区今戸 1-3-6	03-3876-1656
ことほ じどうかん 寿 児童館	台東区寿 1-4-5	03-3844-8602
や なか じどうかん 谷中児童館	台東区谷中 5-6-5	03-3824-4043

### 【問合せ】

児童保育課 放課後対策担当

☎ 03-5246-1235

台東区 社会福祉事業団 児童課

☎ 03-5603-2229

【問合せ時間】 午前 8時 30分 から 午後 5時 まで(土曜・日曜・祝日・年末年始は 休みです。)

問合せ 時間が 違う ところは それぞれに 書いて あります。

▶ 次は 2020年 12月 に 出ます。