



TAITO CITY LIFE NEWS

2015.10 Vol. 1

발행 타이토구 구민부 교류촉진과 우 110-8615 타이토구 히가시 우에노 4-5-6 ☎ 03-5246-1016

http://www.city.taito.lg.jp/index/kurashi/foreigner/life_news.html



생활하면서 곤란한 사항, 고민에 대한 상담이 가능합니다

타이토구에서는 외국인 여러분이 생활하면서 곤란한 사항, 고민이 있을 때에 조언하는 '외국인 상담' 을 실시하고 있습니다. 부담 없이 상담해 주십시오.

- 예를 들어 . . . 일상 생활과 관련된 사항
- 가족 및 아이와 관련된 사항
- 구청에 관한 문의

비용 : 상담료는 무료입니다.

상담 비밀은 엄수합니다.

언어 · 상담일 · 시간 :

언어	상담일	시간
중국어	매월 첫째 · 둘째 · 셋째 목요일	10:00~12:00
영어	매월 첫째 · 셋째 목요일	10:00~12:00
한국어	매월 첫째 · 셋째 목요일	14:00~16:00

※상담이 종료되는 시간의 30 분 전까지 와 주십시오.

장소 : 구민 상담실 (타이토 구청 1 층)



일본어를 할 수 없더라도 구청에서 필요한 수속이 가능합니다



타이토구에서는 태블릿 단말기를 사용한 외국어 통역 서비스를 실시하고 있습니다.

콜센터 직원이 외국인 여러분과 구청 직원의 말을 통역해 줍니다.

언어 : 영어, 중국어, 한국어, 스페인어, 포르투갈어

시간 : 8:30~17:15(매주 수요일은 19:00 까지)

일요 창구 (매월 셋째 일요일 9:00~17:00)

장소 : 구민 상담실 (타이토 구청 1 층)

문의 : 생활상담과 구민상담실 ☎ 03-5246-1025



쓰레기는 분리하여 배출해 주십시오

▶쓰레기 배출방법

쓰레기는 ‘자원’, ‘타는 쓰레기’, ‘타지 않는 쓰레기’, ‘대형 쓰레기’ 로 분리하여 배출해야 합니다. 또한 쓰레기를 배출할 수 있는 요일은 쓰레기 종류 및 거주하고 있는 지역에 따라 다릅니다. 지정된 요일에 올바르게 분리하여 지정된 장소에 배출해 주십시오. 가구 및 전기제품 등은 ‘대형 쓰레기’ 로 분리되며, 배출할 때에는 신청이 필요합니다. ※청소 사무소에 연락하면 ‘쓰레기 배출 일정표’ 를 받을 수 있습니다.

쓰레기 분리의 일례



자원

타는 쓰레기

타지 않는 쓰레기

대형 쓰레기

▶비용

집에서 배출되는 자원이나 쓰레기 수거는 무료입니다만, 많이 배출할 때나 대형 쓰레기는 유료입니다.

▶사업자

사업자가 가게 및 사업소에서 배출하는 쓰레기 수거는 유료입니다. 폐기물 처리업체나 자원 회수업체에 연락해 주십시오. 단, 소량인 경우는 구청에서 수거하는 곳에 배출할 수 있습니다만, 그때는 ‘타이토구 사업계 유료 쓰레기 처리권’ 을 부착하여 배출해 주십시오.

▶대형 쓰레기

‘대형 쓰레기’ 를 배출할 때는 수거일을 예약해 주십시오. 예약은 대형 쓰레기 접수 센터에서 할 수 있습니다. 전화 또는 인터넷을 통해 신청해 주십시오.

▶대형 쓰레기 접수 센터

☎ 03-5296-7000(월 ~ 토요일 8:00~19:00)

URL: <http://sodai.tokyokankyo.or.jp/>



본증



타이토구 사업계 유료 쓰레기 처리권

※가정에서 배출되는 쓰레기에는 필요 없습니다.

문의 : 타이토 청소 사무소 ☎ 03-3876-5771

청소재활용과 ☎ 03-5246-1018

※일본어 전용입니다.

육아에 대한 상담에 대응합니다

어린이 가정지원센터에서는 육아에 관한 고민 등의 상담에 대응하고 있습니다. 상담 내용에 따라서는 필요한 지원을 받을 수 있습니다.

면접을 통한 상담 외에 전화 및 메일을 통한 상담도 가능합니다.

또한 부모와 자녀가 함께 즐길 수 있는 이벤트 및 전문가 강좌도 개최하고 있습니다.



	타이토 어린이 가정지원센터	니혼즈츠키 어린이 가정지원센터	코토부키 어린이 가정지원센터
장소	타이토구 타이토 1-25-5	타이토구 니혼즈츠키 2-25-8	타이토구 코토부키 1-10-10
전화	03-3834-4577	03-5824-2535	03-3841-4631
FAX	03-3844-4426	03-3873-2617	03-3841-4643
E-Mail	타이토구 홈페이지에서 상담할 수 있습니다. http://www.city.taito.lg.jp/index/kurashi/kosodate/kodomokateishien/kosodatesougousoudan.html		
시간	면접 (예약제) · 전화 9:00~17:00 FAX · E-Mail 24 시간		

의료기관을 찾을 수 있습니다

도쿄도 의료기관 안내 서비스 '히마와리'에서는 외국어로 의료기관 소재지 및 전화번호 등을 안내하고 있습니다.

●전화 안내

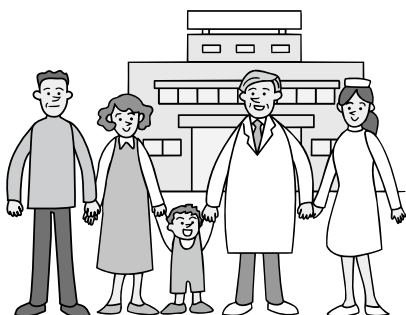
언어 : 영어, 중국어, 한국어, 태국어, 스페인어

전화 : 03-5285-8181

시간 : 9:00~20:00

●인터넷 (영어 대응)

<http://www.himawari.metro.tokyo.jp/>



지진 등의 재해가 걱정되는 분에게

지진 등의 재해가 발생했을 때의 대응을 배우기 위한 방재 훈련을 실시합니다. 누구나 참가할 수 있습니다.

날짜 : 2015년 11월 1일 (일)

시간 : 9:00~11:30

장소 : 야나카 방재 커뮤니티 센터

(타이토구 야나카 5-6-5)

방재 광장 '하츠네노모리'

(타이토구 야나카 5-5)



문의 : 방재대책과 ☎ 03-5246-1094

구립 초등학교 · 중학교에 입학하고 싶을 때

타이토구에 주민 등록을 한 외국 국적의 자녀 분을 타이토 구립 초등학교 · 중학교에 입학시키려고 할 때는 타이토 구청 6 층의 학무과 (②번 창구) 로 와 주십시오.

지참물 : 자녀 분과 부모님의 여권

문의 : 학무과 학사계 ☎ 03-5246-1412

구립 유치원 · 어린이원 (단시간 보육) 에 입원하고 싶을 때

11 월 중순 무렵에 입원 접수가 시작됩니다. 정원에 빈자리가 있는 원은 언제라도 입원 접수를 하고 있습니다.

문의 : 유치원 학무과 학사계

☎ 03-5246-1412

인정 어린이원 학무과 어린이원 담당

☎ 03-5246-1414

자전거를 탈 때의 규칙에 대해

자전거를 탈 때는 규칙을 준수해 주십시오. 규칙을 준수하지 않은 경우에는 벌칙이 부과되는 경우가 있습니다.

특히 아래의 사항에 충분히 주의해 주십시오.

- ① 자전거는 차도가 원칙이며, 보도는 예외
- ② 차도는 좌측을 통행할 것
- ③ 보도는 보행자 우선이며, 차도 측을 서행
- ④ 교차로에서는 일시 정지하고 안전 확인 및 야간 라이트 점등 등 안전 규칙을 준수한다
- ⑤ 아이는 헬멧을 착용



그 밖에도 자전거 운전 중의 휴대전화 이용 및 우산을 쓰는 행위 등은 매우 위험하므로 절대로 하지 마십시오.

문의 : 교통대책과

☎ 03-5246-1378

※일본어 전용입니다.

일본어를 공부할 수 있습니다

타이토구에서는 외국인 여러분을 위한 일본어 교실을 열고 있습니다. 일본 생활에서 필요한 수준의 일본어가 가능하고, 히라가나 · 카타카나를 읽고 쓸 수 있는 수준을 목표로 합니다.

시기 : 전기 : 5 월부터 7 월까지

중기 : 9 월부터 11 월까지

후기 : 1 월부터 3 월까지

시간 : 9:30~11:45

요일 : 매주 수요일과 금요일

비용 : 약 2,500 엔 (교재비)

장소 : 타이토 구청

문의 : 교류촉진과 ☎ 03-5246-1264

