



TAITO CITY LIFE NEWS

2017.12 Vol.9

発行 台東区区民部区民課 〒110-8615 台東区東上野 4-5-6 ☎03-5246-1126

http://www.city.taito.lg.jp/index/kurashi/foreigner/life_news.html




お父さん、お母さん！ 相談することが できます



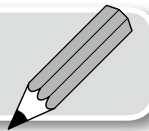
子ども家庭支援センターを知っていますか？

子育て（子どもを育てます）の相談をすることができます。電話、メールでもいいです。楽しいイベントもあります。ぜひ、行きましょう！



	日本堤子ども家庭支援センター	台東子ども家庭支援センター	寿子ども家庭支援センター
場所	台東区日本堤 2-25-8	台東区台東 1-25-5	台東区寿 1-10-10
電話	03-5824-2535	03-3834-4577	03-3841-4631
FAX	03-3873-2617	03-3834-4426	03-3841-4643
メール	インターネットで相談することができます http://www.city.taito.lg.jp/index/kurashi/kosodate/mokutei/soudan/kosodatesougousoudan.html		
時間	午前9時から 午後5時 FAX、メールはいつでも 良いです		

日本語を勉強することが できます



・台東区に 住んでいます／働いています／ 学校に 行っています

・15歳より 大人です
→受けることが できます

→区役所の 3階 区民課で 申し込みます。
在留カードを 持っていきます。

12月27日（水曜日）までに 申し込みます

【時間】午前9時30分から 午後11時45分

【曜日】毎週 水曜日と 金曜日

【いくら】2,400円（教科書を 買います）

【場所】小島社会教育館（台東区小島 1-5-2）

【問合せ】区民課 ☎03-5246-1126

赤ちゃんのお母さんを手伝います！「産後ケア」

【産後ケアって 何ですか？】

赤ちゃんが 生まれました。困っています。

- 例えば…
- ・家で 1人です。大変です。
 - ・疲れました。具合が悪いです。
 - ・赤ちゃんのことで 分からないです。困りました。
 - ・母乳（ミルク）で 心配な ことがあります。

手伝います！

どんな サービスが ありますか？お金は かかりますか？

誰が 相談することが できますか？

→台東保健所保健サービス課 ☎ 03-3847-9497

浅草保健相談センター ☎ 03-3844-8171 に 聞きます。



【問合せ】 台東保健所保健サービス課 ☎ 03-3847-9497 F A X : 03-3847-9467

浅草保健相談センター ☎ 03-3844-8171 F A X : 03-3844-8178

育児支援ヘルパー「あったかハンド」

【育児支援ヘルパー「あったかハンド」って 何ですか？】

赤ちゃんが います。大変です。でも、手伝いを してくれる 人が いません。

→家に ヘルパー（手伝いを してくれる 人）が 行きます。掃除や 洗濯、 買い物などを 手伝います。

【どうすればいいですか？】

日本堤子ども家庭支援センターに 電話を します。

→日本堤子ども家庭支援センターの 人が 家に 来ます。なにを 手伝って ほしいですか？あなたに 聞きます。

なにを 手伝いますか	お風呂の 準備、片付け、おむつの 交換の 手伝い ご飯の 準備、買い物、洗濯、掃除
だ れ	台東区に 住んでいる 赤ちゃんが いる人。 (赤ちゃんが 生まれる 1か月前から 赤ちゃんが 生まれて 6か月まで)
い つ	げつようび きんようび ごぜん じ ごご じ しゅくじつ ねんまつねんし やす 月曜日～金曜日の午前9時～ 午後5時 (祝日や 年末年始は 休み)
か い すう 回 数	20回 (40時間) まで 1回は 2時間です。1日に 4時間まで 使うことが できます。(2回分)
お 金	1回 (2時間) 1,000円 やすくなる 人も います。相談 してください。

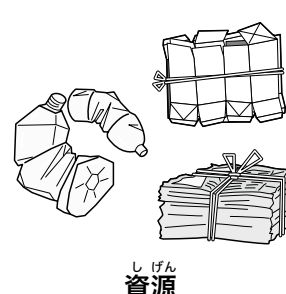

【問合せ】 日本堤子ども家庭支援センター ☎ 03-5824-2571 (日曜・祝日・年末年始を除く)

家のごみを出す方法

【ごみを出すときの決まり】

- ① 「資源」「燃やすごみ」「燃やさないごみ」「粗大ごみ」に分けます。
- ② 曜日を守ります。ごみの種類で出す曜日が違います。
- ③ 決まった場所にします。

「ごみ出しカレンダー」があります。欲しいひとは清掃事務所に電話をします。☎ 03-3876-5771

 <p>資源</p>	 <p>燃やすごみ</p>	 <p>燃やさないごみ</p>	<p>粗大ごみ 家電、家具など</p>  <p>出すときは「粗大ごみ受付センター」に申し込みます。</p>
---	--	---	--

▶いくら

0円 ※45ℓの袋が3つより多いです。→お金がかかります。

▶粗大ごみ(大きなごみ) → お金がかかります。

「粗大ごみ受付センター」に申し込みをします。

電話とインターネットで申し込みをすることができます。

●粗大ごみ受付センター

☎ 03-5296-7000

げつようびから とうりくびの ぜんじつから ごとろし
(月曜日から 土曜日の 午前8時から午後7時)

【インターネット】 <http://sodai.tokyokankyo.or.jp/>

【問合せ】 台東清掃事務所 ☎ 03-3876-5771



ホームページはここからも見ることができます



粗大ごみに貼ります。

毎月 2週目の 日曜日に
区役所が 開いています

時間: 9:00 ~ 17:00

どこ: 区役所の 1階

できること:

- ◎ 戸籍のこと
- ◎ 住民票、印鑑登録証明書、戸籍証明のこと
- ◎ 転出入の届出、印鑑登録、国民健康保険の加入のこと
- ◎ 税・保険料の支払い、原付バイクの登録のこと
- ◎ 子育てに関する各種手当、医療費助成のこと
- ◎ 税・保険料の納付相談のこと

毎週 水曜日は 午後7時まで
手続きを することができます

手続きを できる ところ

【区役所】 (台東区東上野 4-5-6)

- 1階: ◎ 戸籍住民サービス課
- 2階: ◎ 国民健康保険課 ◎ 障害福祉課
◎ 介護保険課 ◎ 高齢福祉課
- 3階: ◎ 税務課 ◎ 収納課 ◎ 区民課 国民年金係
- 6階: ◎ 児童保育課 ◎ 子育て・若者支援課

【区民事務所】

- ◎ 西部区民事務所 (台東区下谷 3-1-30)
- ◎ 南部区民事務所 (台東区寿 1-10-12)
- ◎ 北部区民事務所 (台東区浅草 4-48-1)

台東区の ホームページを 見てください！

台東区の ホームページは 103 の 言語で
見ることが できます。

何語で 見ることが できますか

→英語、中国語（簡体）、中国語（繁体）、韓国語、フランス語、インドネシア語、マレー語、タイ語 など
が あります。

▶どうやって見ますか

① ホームページの「Multilingual」ボタンを 押します。
ホームページの 右上に あります。

「Multilingual」ボタン



② 言語を 選びます。

【問合せ】 広報課 ☎ 03-5246-1021

病院を 探ることが できます

外国語で 病院を 探ることが できます。
電話番号、時間、どこですか、なにを なおしますか。

おし
教えます。

何語で 探ることが できますか

◇電話 英語・中国語・韓国語・タイ語・スペイン語

☎ 03-5285-8181

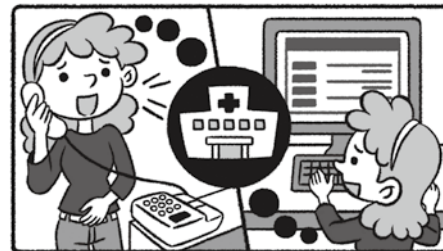
いつ：午前 9 時から午後 8 時

◇インターネット 日本語、英語

<http://www.himawari.metro.tokyo.jp/>



ホームページは
ここからも 見る
ことが できます



外国語で 相談を することが できます！

▶外国人相談窓口

困っています。悩んでいます。→外国語を 話すことが できる人に 相談を することが できます。

言語	いつ	時間
中国語	第1・第2・第3木曜日	午前10時から午前11時30分
英語	第1・第3木曜日	午前10時から午前11時30分
韓国語	第1・第3木曜日	午後2時から午後3時30分

どこ：区民相談室（台東区役所の 1階です。）

▶区役所で 相談を したいです。日本語が 分かりません。

→あなたの 国の 言葉で 話します。タブレットを 使います。

言語：英語、中国語、韓国語、スペイン語、ポルトガル語

時間：午前8時30分から午後5時15分（水曜日は 午前8時30分
から午後7時）

第2日曜日 午前9時から午後5時

【問合せ】 区民相談課 ☎ 03-5246-1025



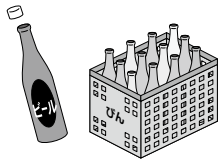
資源の出し方を 知っていますか？

【どうやって 出しますか】

- ①週に 1回 出すことができます。
 - ②決まった 曜日に 出します。住んでいる 場所で 出すことが できる 曜日が 違います。
 - ③決まった 場所に 朝8時までに 出します。(朝に 出します。前の日の 夜に 出しません。)
- ※曜日、場所が 分かりません→区役所に 聞きます。

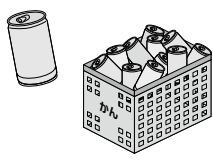
水で 洗ってから 出します。臭く なりません。

びん



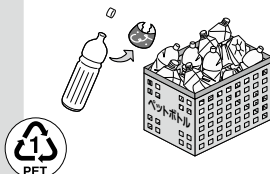
ふたは 燃やさないごみへ 出します。

缶



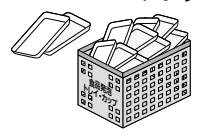
プルタブは 取りません。

ペットボトル



ふたや ラベルは 燃やすごみへ 出します。

食品発泡トレイ・カップ



ラップや シールは 燃やすごみへ 出します。

古紙類

- ①新聞、雑誌、雑がみ、ダンボール、紙パックに 分けます。 ひもで 結びます。
- ②びん、缶 などの コンテナ (箱) の 横に 出します。

新聞



広告、チラシも 出すことができます。

雑誌・雑がみ



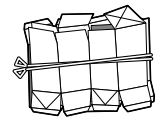
小さい 紙は 封筒に 入れます。

段ボール



折りたたみます。

紙パック



水で洗います。そして 切って 開きます

※会社や お店が 資源を 出すとき、 お金が かかります。 【問合せ】 清掃リサイクル課 ☎ 03-5246-1291

図書館は 便利です

図書館では 本、雑誌、新聞、CD・DVDなどを 借りることができます。

外国語の 本や 新聞も あります。とても 便利です。ぜひ 行ってみましょう。

	住所	電話
中央図書館	台東区西浅草 3-25-16	03-5246-5911
浅草橋分室	台東区浅草橋 2-8-7 2F・3F	03-3863-0082
谷中分室	台東区谷中 5-6-5 3F	03-3824-4041
根岸図書館	台東区根岸 5-18-13 2F	03-3876-2101
石浜図書館	台東区橋場 1-35-16 3F・4F	03-3876-0854

あなたの家は 地震に 強いですか？

↓台東区には 補助金 (少し お金を 払います) が あります。

- ・家が 地震に 強いかわら 調べます
- ・家を 地震に 強くするための 工事を します
- ・古い 家を 壊します

【条件】

- ・あなたの 家は 台東区に あります
- ・あなたの 家は 1981年 5月 31日より 前に 作り直した など

補助金は いくらですか？ 決まりは ありますか？ もっと 知りたいです。→下の 番号に 電話を してください。

【問合せ】 建築課 ☎ 03-5246-1335



ホームページは ここからも 見ることが できます

江戸下町伝統工芸館に 行きましょう！

【江戸下町伝統工芸館って なんですか】

台東区には昔からの技術がある人がたくさんいます。机やコップ、色々なものを作ります。とてもすごいです。江戸下町伝統工芸館の2階で作ったものを見ることができます。土曜日と日曜日に作っているところを見ることができます。ぜひ行ってみましょう！

【時間】午前10時から午後8時

土曜日・日曜日午前11時から午後5時→作っているところを見ることができます。

【休み】なし

【いくら】0円

【場所】〒111-0032 台東区浅草2丁目22番13号

- ・都営バス 奥浅草から歩いて2分
- ・つくばエクスプレス線 浅草駅から歩いて5分
- ・都営地下鉄浅草線・東京メトロ銀座線・東武線 浅草駅から歩いて15分
- ・東西めぐりん「つくばエクスプレス浅草駅」から歩いて5分
- ・南めぐりん「浅草菊水通り」から歩いて12分

【問合せ】産業振興課 伝統工芸担当 ☎03-5246-1131



無料の Wi-Fi を 使うことができます

台東区で Wi-Fi を使うことができます。0円です。

【SSID：Taito_Free_Wi-Fi】



◇登録が必要です。

◇地震のときなどに、大切なお知らせを見ることができます。使うことができない場所にはこのマークがあります。

◇Japan Connected-Free Wi-Fi アプリを使うことができます。

どこで使うことができますか？ どうやって使いますか？ もっと知りたいです。
→ <http://www.city.taito.lg.jp/index/kusei/johokasuishin/wifi.html>
を見ましょう。



【問合せ】情報システム課

☎03-5246-1032

ホームページはここからも見ることができます

夜とやすみに子どもが 病気に なりました

夜とやすみに子どもが病気に なりました。

救急車は いりません。

→行くことができる病院があります。

【だれ】0歳から15歳の子ども

【どこ】台東区東上野2-23-16

永寿総合病院の中です。

【電話】☎03-3833-8381

【受付時間】

・月曜～土曜（祝日・年末年始は 違います）

午後6時45分～午後9時45分

・日曜・祝日・お盆（8/14～16）・年

末年始（12/29～1/3）

午前8時45分～午後9時45分



ホームページはここからも見ることができます