



# TAITO CITY LIFE NEWS

2018.09 Vol. 12

발행 타이토구 구민부 구민과 우 110-8615 타이토구 히가시 우에노 4-5-6 ☎ 03-5246-1126

[http://www.city.taito.lg.jp/index/kurashi/foreigner/life\\_news.html](http://www.city.taito.lg.jp/index/kurashi/foreigner/life_news.html)

구청에서는 통역 태블릿을 통한 다국어 대응을 하고 있습니다.  
수속하는 창구에서 상담해 주십시오.  
대응 언어: 영어, 중국어, 한국어, 스페인어, 포르투갈어



## 국민건강보험에 가입 중인 분에게

### □ 보험증을 수령합니다

- ▶ 가입 수속이 완료되면 보험증을 자택으로 우편 발송합니다. 보험증은 우편 배달원에게 직접 수령해 주십시오.
- ▶ 우편함에 거주하고 있는 분 전원의 이름 및 호실 번호를 반드시 기재해 주십시오. 보험증이 도착하지 않을 수 있습니다.
- ▶ 자택에 부재 중으로 보험증을 수령하지 못한 경우에는 우편함에 부재표가 들어 있습니다. 부재표에 기재된 전화 번호로 연락하거나 직접 우체국에 보험증을 수령하러 방문해 주십시오.
- ▶ 우체국에서 보관 기간이 지난 경우에는 구청에서 보관합니다. 반드시 수령하러 방문해 주십시오.

### □ 변경이 발생하면 신고합니다

- ▶ 이사 및 귀국할 때.
- ▶ 근무처의 건강보험에 가입했을 때.

**【문의】** 국민건강보험과 자격계 ☎ 03-5246-1252

### □ 보험료를 납부합니다

- ▶ 가입 수속이 완료되면 보험료를 납부하기 위한 납부서를 자택으로 우편 발송합니다. 기한까지 편의점 등에서 납부해 주십시오.
- ▶ 납부할 수 없을 때는 반드시 구청에 상담하러 방문해 주십시오. 상담하지 않으면 보험증을 사용할 수 없게 되는 경우가 있습니다.
- ▶ 보험료는 자동 이체로 납부할 수도 있습니다. 희망하는 분은 문의해 주십시오.

**【문의】** 국민건강보험과 보험료계  
☎ 03-5246-1256

## 국민 연금에 가입합니다

국민 연금은 피보험자가 노령이 되었을 때, 부상 및 질병으로 장애인이 되었을 때, 사망했을 때 일정한 조건을 만족하면 연금을 지급하는 제도입니다. 국민 연금은 회사 등에 취직하여 피용자 연금에 가입한 분을 제외한 20 세 이상 60 세 미만의 모든 분이 가입 대상이며, 일본에 거주하는 외국인도 가입 대상에 포함됩니다. 연금 보험료를 납부한 개월 수와 보험료 면제 등을 받은 개월 수를 합산하여 120 개월 (10 년) 이상이면 원칙적으로 65 세부터 노령 기초 연금 급부를 받을 수 있습니다.

**【문의】** 구민과 국민연금계 ☎ 03-5246-1262

※ 탈퇴 일시금 제도: 노령 기초 연금을 받기 위해서는 일정 기간 보험료를 납부해야 합니다. 수급 요건을 갖추지 않은 상태에서 출국하는 외국인에게는 일정한 조건이 있습니다만, 탈퇴 일시금 제도가 있습니다.

**【문의】** 우에노 연금 사무소

☎ 03-3824-2511

web 사이트: <http://www.nenkin.go.jp/international/index.html>



이곳을 통해서도 접속할 수 있습니다.

# 근로자 서비스 센터 회원 모집 중!

## ~ 타이토구가 사원의 복리 후생을 지원합니다!

### ▽근로자 서비스 센터 사업이란

타이토구 내에 사업소가 있는 중소기업의 복리 후생 확충을 지원하기 위해 타이토구의 출자로 설립한 공익 재단 법인입니다.

### ▽가입할 수 있는 사업소

- ① 구내의 중소기업 (300명 이하) 사업소 및 상점 단위로 가입 (일하고 있는 분 전원의 가입이 조건)
  - ② 구내에 거주하는 중소기업 및 상점에 근무하는 근로자
- ※ 가입할 수 없는 경우가 있습니다. 자세한 내용은 서비스 센터에 문의해 주십시오.

### ▽가입비·회비

가입비 1명 300엔  
회비 1명 월간 500엔

### ▽회원용 서비스의 일부를 소개 (판매일 등은 서비스 센터에 확인해 주십시오)

#### 유원지 등 프리패스

- 토부 동물 공원 1,200엔 (4,800엔)
- 토시마엔 성인 1,400엔 (4,200엔)
- 스파 리조트 하와이언즈 600엔 (3,500엔)

#### 당일치기 온천

- 아사쿠사 ROX 마츠리유 성인 1,590엔 (2,700엔)
- 스파 라쿠아 1,600엔 (2,850엔)
- 도내 공통 입욕권 (10장 묶음) 3,800엔 (4,300엔)

#### 영화 감상권

- TOHO 시네마즈 900엔 (1,800엔)
- ※ 괄호 안은 일반 요금입니다.

**【문의】** 우 111-0056 타이토구 코지마 2-9-18 (공익재단법인) 타이토구 산업 진흥 사업단 근로자 서비스 센터  
☎ 03-5829-4123

## 다 함께 노력하는 음식물 쓰레기 다이어트!

타이토구의 가정에서 배출되는 타는 쓰레기 가운데 약 40%가 음식물 쓰레기입니다. 쓰레기를 줄이면 쓰레기 배출이 간편해지므로 쓰레기 처리 비용도 줄일 수 있습니다.

### 과잉 구매하지 않는다

가격이 저렴하다고 많이 구매한 후 다 먹지도 못하고 버리는 안타까운 일이 발생합니다. 특히 유통 기한이 짧은 신선 식품은 과잉 구매에 주의합니다.

### 지나치게 다듬지 않는다

야채 껍질은 얇게 벗겨서, 버리는 부분은 적게 영양은 많이 섭취합니다!

### 적시지 않는다

야채는 껍질째 씻으면 껍질에 불필요한 수분이 흡수되어 음식물 쓰레기의 수분이 증가하는 원인이 됩니다. 껍질을 벗긴 후 씻도록 합니다.

### 남기지 않는다

먹을 만큼만 만들면 과식도 방지할 수 있습니다.

### 물기 제거

음식물 쓰레기를 버리기 전에 마지막으로 헹궈 물기를 제거하면 악취도 적고 쓰레기도 가벼워집니다.

### 마지막은 타는 쓰레기로

수거 요일의 아침 8시까지 지정된 장소에 배출해 주십시오.

**【문의】** 청소재활용과 ☎ 03-5246-1291

**【문의 시간】** 토요일·일요일·공휴일·연말연시를 제외한 8:30~17:00(별도 기재되어 있는 경우를 제외)

# 쓰레기 배출 규칙을 준수합시다!

## ▶쓰레기 배출 방법

- ① '자원', '타는 쓰레기', '타지 않는 쓰레기', '대형 쓰레기' 로 분리하여 배출합니다.
- ② 요일을 준수합니다. 쓰레기 종류·거주 지역에 따라 배출하는 요일이 다릅니다.
- ③ 지정된 장소에 배출합니다. 거주하고 있는 곳에 따라 배출하는 장소가 다릅니다.

'자원' 은 집적소에 배출합니다. '쓰레기' 는 각 건물별 개별 수거입니다.

※ 청소 사무소에 연락하면 '쓰레기 배출 일정표' 를 받을 수 있습니다.

			<p><b>대형 쓰레기</b> 가전, 가구 등</p> <p>배출할 때는 '대형 쓰레기 접수 센터'에 신청합니다.</p>
자원	타는 쓰레기	타지 않는 쓰레기	

## ▶비용

가정에서 배출되는 '자원' 및 '타는 쓰레기'·'타지 않는 쓰레기' 는 무료로 배출할 수 있습니다.

※ 45 ℓ 봉투로 4 번째 봉투부터는 비용이 듭니다.

## ▶대형 쓰레기 (가정에서 배출되는 것만 해당)

배출하기 위해서는 예약이 필요합니다. 비용도 듭니다. '대형 쓰레기 접수 센터' 에서 예약할 수 있습니다. 전화 또는 인터넷으로 신청해 주십시오. 인터넷 신청은 일본어·영어·중국어·한국어에 대응하고 있습니다.

### ●대형 쓰레기 접수 센터

☎ 03-5296-7000( 월요일 ~ 토요일 8:00~19:00)

인터넷 : <http://sodai.tokyokankyo.or.jp/>

**【문의】** 쓰레기는 타이토 청소 사무소 ☎ 03-3876-5771

자원은 청소재활용과 ☎ 03-5246-1291



이곳을 통해서도 접속할 수 있습니다.



대형 쓰레기 처리권을 구입하여 부착합니다

# 타이토구 소비 생활 센터 안내

## 이럴 때 상담해 주십시오!

- 계약 시 또는 물건 구입 시에 어려웠던 점이 있거나 수상하다고 생각했을 때 .
- 엉뚱한 청구서가 날아왔을 때 .
- 제품을 사용하다가 사고가 발생했을 때 .

### ●상담할 수 있는 사람

타이토구에 거주하는 사람  
타이토구에서 일하는 사람  
타이토구의 학교에 다니는 사람

### ●상담 가능 시간

월요일부터 금요일 9:00~16:00

### ●상담 방법

전화 또는 소비 생활 센터를 방문해 주십시오 .

☎ 03-5246-1133

**장소:** 타이토 구청 9층 7번 창구

●상담은 무료입니다. 비밀은 지켜 드립니다.

**문의:** 생활상담과 ☎ 03-5246-1144

## 매월 둘째 일요일에 창구를 개설하여 일부 업무를 취급하고 있습니다

시간 : 9:00~17:00 까지

장소 : 구청 1 층

취급 업무 :

- ◎호적 신고에 관한 사항
- ◎주민표, 인감등록증명서, 호적 증명에 관한 사항
- ◎전출입 신고, 인감 등록, 국민건강보험 가입 등에 관한 사항
- ◎세금·보험료의 납부, 원동기 장치 자전거의 등록 등에 관한 사항
- ◎육아에 관한 각종 수당, 의료비 지원에 관한 사항
- ◎마이 넘버 카드 교부
- ◎세금·보험료의 납부 상담에 관한 사항

## 매주 수요일에 일부 창구에서 연장 업무를 실시하고 있습니다

연장 시간 : 19:00 까지

실시 창구 : [구청] (타이토구 히가시 우에노 4-5-6)

1 층 : ◎호적주민서비스과

2 층 : ◎국민건강보험과 ◎장애복지과

◎간호보험과

◎고령복지과 ◎개호예방·지역지원과

3 층 : ◎세무과 ◎수납과 ◎구민과 국민연금계

6 층 : ◎아동보육과 ◎육아·청년지원과

◎방과 후 대책 담당

**[구민 사무소]**

◎서부 구민 사무소 ( 타이토구 시타야 3-1-30)

◎북부 구민 사무소 ( 타이토구 아사쿠사 4-48-1)

◎남부 구민 사무소 ( 타이토구 코토부키 1-10-12)

## 타이토구의 홈페이지를 다양한 언어로 볼 수 있습니다

타이토구의 홈페이지를 103 개 언어로 볼 수 있습니다.

언어 : 영어, 중국어 ( 간체 ), 중국어 ( 번체 ), 한국어, 프랑스어, 인도네시아어, 말레이어, 태국어 등

▶방법

- ① 홈페이지의 오른쪽 위에 있는 'Multilingual' 버튼을 누른다

'Multilingual' 버튼을 누른다



- ② 언어를 선택한다.

※기계를 사용하여 번역하므로 올바르게 번역되지 않는 부분이 있습니다.

**[문의]** 홍보과 ☎ 03-5246-1021

## 원을 찾을 수 있습니다

'히마와리' 에서 병원을 찾을 수 있습니다 ( 도쿄도의 서비스입니다 ).

장소, 전화번호, 시간, 진찰 내용을 알려 줍니다.

**[전화]**

언어 : 영어 · 중국어 · 한국어 · 태국어 · 스페인어

시간 : 9:00~20:00

☎ 03-5285-8181

●인터넷 ( 영어 · 중국어 · 한국어 )

<http://www.himawari.metro.tokyo.jp/>



이곳을 통해서도 접속할 수 있습니다.

## 일본 생활에 대해 상담할 수 있습니다

▶외국인 상담 창구

곤란한 사항 및 고민이 있을 때는 '외국인 상담 창구' 에서 상담해 주십시오.

아래의 요일 · 시간에는 상담원에게 직접 상담할 수 있습니다.

언어	상담 요일	시간
중국어	첫째 · 둘째 · 셋째 목요일	10:00~11:30
영어	첫째 · 셋째 목요일	10:00~11:30
한국어	첫째 · 셋째 목요일	14:00~15:30

장소 : 구민 상담실 ( 타이토 구청 1 층 )

**[문의]** 생활상담과 구민 상담실

☎ 03-5246-1025

# 서예 박물관 CALLIGRAPHY MUSEUM

서예 박물관은 서양 화가이면서 서예가이기도 했던 나카무라 후세츠(1866-1943)가 1936년에 설립한 중국 및 일본의 서예사 연구상 중요한 컬렉션을 보유한 전문 박물관입니다.

## 【기획전】

휴관 후 리뉴얼 오픈 기념전  
나카무라 후세츠의 직업 —화가로서, 서예가로서—  
2018년 9월 26일(수)~12월 16일(일)

## 【이용 안내】

9월 25일(화)까지 공사로 인해 휴관.  
• 개관 시간: 9:30~16:30(입장은 폐관 30분 전까지)  
• 휴관일: 월요일(월요일이 공휴일인 경우에는 다음 날 평일), 연말연시, 특별 정리 기간  
• 관람료: 일반·대학생 500엔(300엔)  
          초·중·고교생 250엔(150엔)  
          ( ) 안은 20명 이상의 단체 요금

• 매주 토요일은 타이토구에 거주·재학 중인 초, 중학  
생과 그 인솔자의 관람료가 무료입니다.  
• 장애인 수첩 또는 특정 질환 의료 수급자증을 소지한  
분 및 그 개호자는 무료입니다.

【주소】 우 110-0003 타이토구 네기시 2-10-4  
☎ 03-3872-2645

【홈페이지】 <http://www.taitocity.net/zaidan/shodou/>

## 【교통】

• JR 우구이스다니역 북쪽 출구에서 도보 5분  
• 타이토구 순환 버스 '키타 메구린' ㉔ 이리야 구민관 네기시 분관(서예 박물관)에서 하차 후 도보 3분  
※주차장은 없습니다



이곳을 통해서도 접속할 수 있습니다.

## 구 도쿄 음악 학교 소가쿠도가 리뉴얼 오픈합니다

구 도쿄 음악 학교 소가쿠도는 일본에서 가장 오래된 서양식 콘서트 홀입니다. 복구·내진 공사로 인해 휴관하고 있었지만, 11월에 리뉴얼 오픈하므로 꼭 방문해 주십시오.

## 【11월 일반 공개(건물·전시실 공개)】

• 공개일: 일, 화, 수요일 11월 2일(금)은 리뉴얼 기념으로 공개합니다.  
※목, 금, 토요일은 홀 사용이 없으면 공개합니다.  
자세한 내용은 홈페이지(<http://www.taitocity.net/zaidan/sougakudou/>)를 참조해 주십시오.  
• 공개 시간: 9:30~16:30(마지막 입장 16:00까지)



이곳을 통해서도 접속할 수 있습니다.

• 입장료: 일반 300엔(200엔) 초, 중, 고교생 100엔(50엔)  
※( ) 안은 20명 이상의 단체 요금  
• 휴관일: 월요일(월요일이 공휴일인 경우에는 다음 날 평일)

【주소】 타이토구 우에노 공원 8-43

☎ 03-3824-1988

## 【교통】

• JR 우에노역(공원 출구)에서 도보 10분  
• 지하철 긴자선·히비야선 우에노역에서 도보 15분  
• 케이세이선 우에노역에서 도보 15분  
• 타이토구 순환 버스 토자이 메구린 ④ 구 도쿄 음악 학교 소가쿠도에서 도보 1분

## 오오에도 청소대에 참가해 보시지 않겠습니까?

타이토구에서는 구내에서 자원 봉사 청소 및 구호 등을 정기적으로 실시하고 있는 단체·개인을 오오에도 청소대로 지원하고 있습니다.

청소대는 구가 주최하는 도시 미화 캠페인 등에도 참가할 수 있습니다.

대원에게는 청소 용구 및 활동 시의 유니폼인 '오오에도 청소대 한텐(일본 전통 겔옷)'을 대여하고 있습니다.

다. 모두 함께 한텐을 입고 활동함으로써 타이토구가 도시 미화 의식이 높은 도시임을 구 안팎으로 어필하고 있습니다. 타이토구를 깨끗하게 만들고자 하는 분, 오오에도 청소대의 일원으로 활동해 보시지 않겠습니까?

【문의】 환경과 꽃의 마음·도시 미화 담당

☎ 03-5246-1292

## 구립 유치원 및 인정 어린이원 ( 단시간 보육 ) 입원에 대해

매년 11 월 중순에 신년도 원아를 모집합니다.  
또한 정원 이 다 차지 않은 곳에 대해서는 수시로 입원  
신청을 접수하고 있습니다.  
자세한 내용은 아래 담당으로 문의해 주십시오.

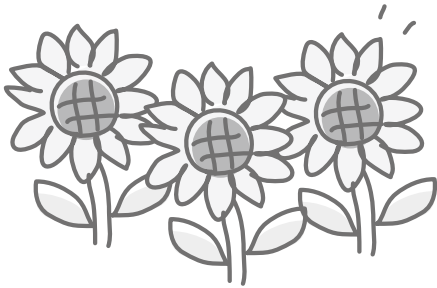
### 【문의】

유치원 학무과 학사계

☎ 03-5246-1412

인정 어린이원 학무과 어린이원 담당

☎ 03-5246-1414



## 구립 초등학교 · 중학교 입학에 대해

타이토구에 주민 등록을 한 외국 국적의 자녀로, 타이  
토 구립 초등학교 · 중학교에 입학하고자 하는 분은 타  
이토 구청의 6 층 학무과 학사계 ( ②번 창구 ) 로 방문해  
주십시오. **자녀와 보호자의 체류 카드를 지참해 주십시  
오.**

### 【주의】

- ① 타이토구에 주민 등록이 되어 있고 타이토 구립 초등  
학교에 재학하고 있는 분은 타이토 구립 중학교 입학  
을 위한 수속은 필요하지 않습니다.
- ② 타이토 구립 이외의 초등학교에 재학 중이며, 타이토  
구립 중학교에 신입생으로 입학하고 싶은 분은 **초등  
학교 졸업 예정 증명서**를 지참해 주십시오.

궁금한 점이 있으면 아래의 전화번호로 연락해 주십  
시오.

【문의】 학무과 학사계

☎ 03-5246-1412



## 린이 의료비 지원 제도의 의료증 ( 영유아 의료증 · 어린이 의료증 ) 이 교체됩니다

현재의 의료증 유효 기간은 9 월 30 일까지입니다. 새로운 의료증 ( 연녹색 )  
은 9 월 29 일 ( 토 ) 까지 우편으로 발송합니다. 현재 의료증을 가지고 계신 분  
은 따로 신청할 필요가 없습니다. 10 월이 되어도 새 의료증이 도착하지 않을  
경우 아래 연락처로 문의해 주십시오.

※아직 의료증이 없는 분은 신청하러 방문해 주십시오.

【문의】 육아 · 청년지원과 급부 담당

☎ 03-5246-1232



○ 医 療 証	
負擔者番号	8 8 1 3 ○ ○ ○ ○
受給者番号	○ ○ ○ ○ ○ ○ ○ ○
乳 幼 児	氏 名 台東 花子 男・女
	生年月日 平成 29 年 1 月 1 日生
保 護 者	住 所 〒110-8615 台東区東上野4丁目5番6号
	氏 名 台東 太郎
有 効 期 間	平成 30 年 10 月 1 日 から
	平成 31 年 9 月 30 日 まで
上記の者は、東京都台東区乳幼児医療費の助成に關 する条例により医療費の一部を台東区が助成するもので あることを証明する。 東京都台東区長	
服部 征夫	
交付年月日	平成 30 年 10 月 1 日