



TAITO CITY LIFE NEWS

2021.12 Vol. 25

발행 타이토구 구민부 구민과 우 110-8615 타이토구 히가시 우에노 4-5-6 ☎ 03-5246-1126

https://www.city.taito.lg.jp/kurashi/foreigner/jigyoannai/life_news.html

※이번 게재 내용에 대해서는 신종 코로나 바이러스 감염 확대 상황에 따라 내용이 변경될 수도 있습니다.
미리 양해를 바랍니다.

구청에서는 통역 태블릿을 통한 다국어 대응을 하고 있습니다. 수속하는 창구에서 상담해 주십시오.
또한 언어에 따라 대응할 수 있는 시간대가 다릅니다.

<https://www.city.taito.lg.jp/kurashi/foreigner/sodan/sodan.html>

대응 언어: 영어, 중국어, 한국어, 스페인어, 포르투갈어, 베트남어, 네팔어, 필리피노어, 태국어,
프랑스어, 러시아어, 힌디어, 크메르어, 인도네시아어, 미얀마어



시간대는 이곳에서
확인해 주십시오



신종 코로나 바이러스 백신 접종 알림

【외국인도 백신 주사 접종을 받을 수 있습니다】

주사를 맞으려면 접종권이 필요합니다. 접종권을 분실한 경우에는 보건소로 방문해 주십시오.
백신 주사를 맞은 후에 백신 여권을 발급받으면 모국으로 돌아갈 때 방역 조치가 완화되는 경우가
있습니다.
무료입니다.

【백신 효과】

백신 주사를 맞은 사람은 맞지 않은 사람보다 신종 코로나 바이러스 감염증에 걸리기 어렵다고 하며
중증화를 방지할 수 있습니다.
백신 주사를 맞으면 자신과 자신의 소중한 사람을 지켜 줍니다.
주사 접종 후에도 마스크 착용 등 계속해서 감염 대책은 필요합니다.

【백신의 부작용】

주사를 맞은 곳의 통증, 발열, 피로, 두통 등의 부작용이 확인되고
있습니다만, 이러한 증상은 며칠 이내에 회복됩니다.

【백신 주사를 접종하기 위한 예약】

주사를 접종하려면 예약이 필요합니다. 예약은 전화 또는 인터넷으로
할 수 있습니다. 전화는 18 개국의 외국어로 이야기할 수 있습니다.



【문의】

- 예약 신청에 대해 ☎ 03-4332-7912
 - 백신 접종에 대한 질문 ☎ 03-6834-7410
- ※오전 9 시 ~ 오후 6 시 토·일·공휴일도 전화할 수 있습니다.

접종 알림, 백신 설명, 외국어 예진표 등은 이곳에서 볼 수 있습니다.
(도쿄도 다문화 공생 포털 사이트)
<https://tabunka.tokyo-tsunagari.or.jp/>



이곳을 통해서도 접
속할 수 있습니다.

수입 (소득) 이 있는 분은 주민세 (특별 구민세 · 도민세) 를 신고해야 합니다

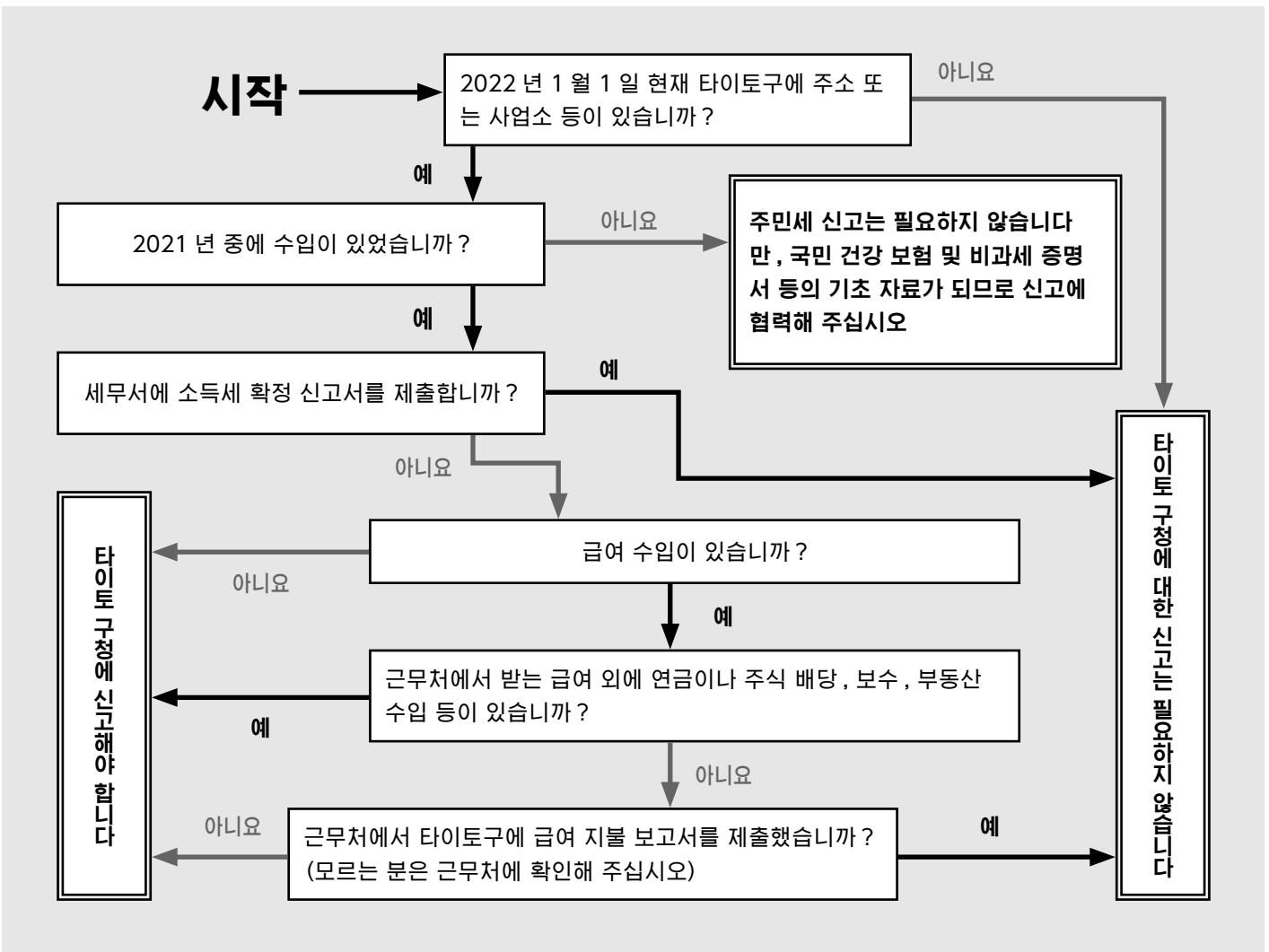
주민세란 거주하는 구시정촌에서 과세되는 세금입니다. 거주하는 지역의 행정 서비스를 실시하기 위한 재원이 되며, 일정한 수입 (소득) 이 있는 분에게는 납세가 의무화되어 있습니다.

주민세는 세무서나 구청에 제출된 신고서 등을 바탕으로 계산됩니다. 따라서 1월부터 12월까지의 수입 (소득) 상 황을 다음 해 1월 1일 시점에서 거주하는 구시정촌에 다음 해 3월 15일까지 신고하게 됩니다.

타이토구에서는 신고가 필요하다고 생각되는 분에게 신고서를 보내 드리고 있습니다. 필요 사항을 기재한 후 구청의 과세계 창구 또는 우편으로 제출해 주시기 바랍니다. 신고서를 받지 못한 분이나 궁금한 점이 있는 분은 아래로 문의해 주십시오.

또한 세무서에 소득세 확정 신고를 한 분은 주민세 신고서를 제출할 필요가 없습니다.

★신고가 필요한 분이란 아래를 참고해 주십시오



신고서는 우편으로도 접수합니다. 동봉된 회신용 봉투를 이용해 주십시오.

【문의】 세무과 과세계 ☎ 03-5246-1103~5

일본어를 배우고 싶은 분

타이토구에는 일본어 학습을 지원하고 있는 자원 봉사 서클이 있습니다.

단체명	장소	요일·시간
서클 야마토고토바	평생학습센터 니시 아사쿠사 3-25-16	매주 수요일 19:00~21:00
타이토 일본어 레슨	겐샤 센터 키타 우에노 1-8-8	매주 목요일 10:00~11:30
친화적인 일본어	겐샤 센터 키타 우에노 1-8-8	매주 토요일 9:30~11:30
일본어 학습 시장	샤카이교이쿠 센터 히가시 우에노 6-16-8	매주 화요일 14:15~17:00
	평생학습센터 니시 아사쿠사 3-25-16	매주 목요일 13:00~17:00
		매주 화요일 18:30~20:30
		매주 토요일 13:30~17:00
타노시이일본어 광장	샤카이교이쿠 센터 히가시 우에노 6-16-8	매주 금요일 14:00~16:00
아사쿠사 일본어 도장	평생학습센터 니시 아사쿠사 3-25-16	매주 토요일 13:30~16:30 (15:00 에 휴식 있음)

※ 신종 코로나 바이러스 감염 확산 방지를 위해 활동을 중지하고 있는 서클도 있습니다. 재개 시기에 대해서는 아래 문의처로 연락해 주십시오. 또한 서클 활동의 자세한 내용은 오른쪽 QR 코드를 통해 볼 수 있습니다.



일본어 학습지원
서클

【문의】 구민과 ☎ 03-5246-1126

‘홍보지 타이토’ 를 확인해 주십시오!



‘홍보지 타이토’에는 구청에서 전해 드리는 다양한 소식이 실려 있습니다.

타이토구의 홈페이지 및 스마트폰 어플리케이션 ‘카탈로그 포켓’을 이용하면 영어, 중국어(간체), 중국어(번체),

한국어, 태국어, 인도네시아어 등 다양한 언어로 확인할 수 있습니다.

※ ‘카탈로그 포켓’을 이용하기 위해서는 2차원 코드를 인식하여 어플리케이션을 다운로드한 후 ‘타이토구’라고 검색해 주십시오.

【문의】 홍보과
☎ 03-5246-1021



ios



Android

타이토구 소비 생활 센터 안내

이럴 때 상담해 주십시오!

- 물건을 살 때나 계약을 했을 때 모르는 것이 있었다.
- 엉뚱한 청구서가 날아왔을 때.
- 제품을 사용하다가 사고가 발생했을 때.

● 상담할 수 있는 사람

- 타이토구에 거주하는 사람
- 타이토구에서 일하는 사람
- 타이토구의 학교에 다니는 사람

● 상담 가능 시간

월요일부터 금요일 9:00~16:00

● 상담 방법

전화 또는 소비 생활 센터를 방문해 주십시오.

☎ 03-5246-1133

장소: 타이토 구청 9층 7번 창구

● 상담은 무료입니다. 비밀은 지켜 드립니다.

【문의】 생활상담과 ☎ 03-5246-1144

매월 둘째 일요일에 창구를 개설하여 일부 업무를 취급하고 있습니다

시간대 : 9시부터 17시까지

장소 : 구청 1층

취급 업무 :

- ◎호적 신고
- ◎주민표·인감 등록 증명서·호적 증명서의 교부
- ◎전출입·국민 건강 보험 가입 등의 신고
- ◎인감 등록·폐지
- ◎세금·보험료의 납부, 원동기 장치 자전거의 등록 등
- ◎아동 수당, 어린이 의료비 지원의 신청
- ◎마이 넘버 카드 교부·신청 등
- ◎특별 영주자 증명서의 신청·교부
- ◎세금·보험료의 납부 상담
- ◎주민세 과세(비과세) 증명서 등의 교부
- ◎모자 건강 수첩의 교부
- ◎타이토구 순환 버스 '메구린'의 1개월권, 회수권, 1일권의 판매

병원을 찾을 수 있습니다

'히마와리'에서 병원을 찾을 수 있습니다(도쿄도의 서비스입니다).

장소, 전화번호, 시간, 진찰 내용을 알려 줍니다.

【전화】

언어 : 영어·중국어·한국어·태국어·스페인어

시간 : 9:00~20:00

☎ 03-5285-8181

●인터넷 (영어·중국어·한국어)

<https://www.himawari.metro.tokyo.jp/>



이곳을 통해서도 접속할 수 있습니다.

타이토구 준야간·휴일 어린이 클리닉

갑작스러운 발병으로 치료하면 귀가할 수 있을 정도의 증상인 15세 이하의 어린이를 진료합니다.

【장소】

타이토구 히가시 우에노 2-23-16 에이주 종합병원 내

☎ 03-3833-8381

※ 1층 구급 외래 접수처로 방문해 주십시오.

【접수 시간】

평일 월요일~토요일 (공휴일·연말연시 등 제외)

오후 6시 45분~오후 9시 45분

(진료는 오후 7시~오후 10시)

휴일 일요일·공휴일·오봉 기

간 (8/14~16)·연말연시

(12/29~1/3)

오전 8시 45분~오후 9시 45분

(진료는 오전 9시~오후 10시)

※ 신종 코로나 바이러스 감염증 대책으로서 시간 간격을 두고 방문을 부탁드리는 경우가 있으므로 반드시 사전에 전화해 주십시오.



이곳을 통해서도 접속할 수 있습니다.

매주 수요일에 일부 창구에서 연장 업무를 실시하고 있습니다

연장 시간 : 19:00 까지

실시 창구 : 【구청】(타이토구 히가시 우에노 4-5-6)

1층 : ◎호적주민서비스과

2층 : ◎개호보험과 ◎개호예방·지역지원과

◎고령복지과 ◎장애복지과 ◎국민건강보험과

3층 : ◎구민과 국민연금계 ◎수납과 ◎세무과

6층 : ◎육아·청년지원과 ◎방과 후 대책 담당

◎아동보육과

【구민 사무소】

◎서부 구민 사무소 (타이토구 시타야 3-1-30)

◎남부 구민 사무소 (타이토구 코토부키 1-10-12)

◎북부 구민 사무소 (타이토구 아사쿠사 4-48-1)

타이토구의 홈페이지를 다양한 언어로 볼 수 있습니다

타이토구의 홈페이지를 108개 언어로 볼 수 있습니다.

언어 : 영어, 중국어(간체), 중국어(번체), 한국어, 프랑스어, 인도네시아어, 말레이어, 태국어 등

▶방법

- ① 홈페이지의 오른쪽 위에 있는 'Foreign Language' 버튼을 누른다

'Foreign Language' 버튼을 누른다



- ② 언어를 선택한다.

※ 기계를 사용하여 번역하므로 올바르게 번역되지 않는 부분이 있습니다.

【문의】 홍보과 ☎ 03-5246-1021

일본 생활에 대해 상담할 수 있습니다

▶외국인 상담 창구

곤란한 사항 및 고민이 있을 때는 '외국인 상담 창구'에서 상담해 주십시오.

아래의 요일·시간에는 상담원에게 직접 상담할 수 있습니다.

언어	상담 요일	시간
중국어	첫째·둘째·셋째 목요일	10:00~12:00
영어	첫째·셋째 목요일	10:00~12:00
한국어	첫째·셋째 목요일	14:00~16:00

장소 : 구민 상담실 (타이토 구청 1층)

【문의】 생활상담과 구민 상담실

☎ 03-5246-1025

건강 검진이나 암 검진을 받았습니까?

타이토구에서는 종합 건강 검진 및 암 검진을 실시하고 있습니다.

타이토구가 실시하고 있는 건강 검진(검진)의 수진 기한이 가까워지고 있으므로 대상자 가운데 아직 검진을 받지 않은 경우에는 빠른 시일 내에 의료 기관에 예약을 하고 검진을 받으십시오.



1 건강 검진의 종류와 대상, 수진 기한에 대해

건강 검진명	대상자	수진 기한
종합 건강 검진	· 타이토 구민 · 40세 이상인 분 · 타이토구 국민 건강 보험 또는 후기 고령자 의료 제도에 가입되어 있는 분, 생활 보호 수급자	2022년 1월 말까지 ※
치과 기본 건강 검진	· 타이토 구민 · 30세, 35세, 40세부터 55세, 60세, 65세, 70세, 75세, 80세, 85세인 분	타이토구가 송부한 안내를 참조해 주십시오 ※

※ 수진 기한이 임박한 경우, 예약할 수 없는 경우가 있습니다. 빠른 시일 내에 의료 기관에 예약해 주십시오. 의료 기관의 연락처를 모를 때는 타이토구 공식 홈페이지에서 확인하거나 보건서비스과(TEL 03-3847-9481)에 문의할 수 있습니다.

2 암 검진의 종류와 대상, 수진 기한에 대해

암 검진은 타이토 구민이 받을 수 있습니다

검진명	대상자	수진 기한
위암 검진	· 50세 이상인 분 · 금년도 말로 짝수 나이가 되는 분	2022년 3월 말까지 ※
폐암 검진	· 40세 이상인 분	
대장암 검진	· 40세 이상인 분 · 종합 건강 검진과 동시에 검진을 받을 수 있습니다	
자궁 경부암 검진	· 20세 이상의 여성분 · 금년도 말로 짝수 나이가 되는 분	
유방암 검진	· 40세 이상의 여성분 · 금년도 말로 짝수 나이가 되는 분	

※ 대상이 되는 분에게는 수진표 및 안내서를 보내 드리므로 내용을 확인해 주십시오.

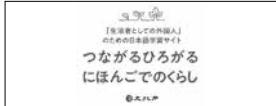
또한 검진에 따라 검진을 받을 수 있는 의료 기관이 다르므로 자세한 내용은 타이토구의 공식 홈페이지나 타이토구에서 보내 드린 안내를 확인해 주십시오.

온라인으로 일본어를 학습하지 않겠습니까?

친구와도 못 만나고, 일본어를 사용한 대화를 할 수 없다 ...
대면 일본어 교실이 중지되어, 공부할 기회가 없다 ...
일본어를 공부하고 싶지만, 감염이 무서워 외출할 수 없다 ...
아이에게 일본어를 학습시키고 싶지만, 외출은 불안 ...

그러한 지금이야말로 온라인으로 일본어를 학습하지 않겠습니까?
일부 유료 사이트도 있으므로 각 홈페이지를 확인해 주십시오.

~ 일상 생활에서 사용하는 일본어 ~



연결되고 넓어지는 일본어를 통한 생활 (문화청)

생활에 필요한 일본어를 배우기 위한 동영상 콘텐츠가 많이 있습니다.
생활의 장면을 재현한 동영상·일본어 기초 지식을 학습할 수 있습니다. (10개 언어 대응)
<https://tsunagarujp.bunka.go.jp/>



~ 일상 뉴스·직장에서 사용하는 일본어 ~



NHK WORLD-JAPAN (NHK)

NHK의 일본어 학습 프로그램 포털 사이트입니다. 일본어 초급 프로그램이나 일본에서 일하고 있는 사람을 위한 프로그램 등 초보자부터 중급자가 배울 수 있습니다. (19개 언어 대응) 또한 알기 쉬운 일본어를 사용한 뉴스를 들을 수 있습니다.
<https://www3.nhk.or.jp/nhkworld/en/learnjapanese/>



~ 초등학교·중학생 자녀 ~



즐거운 학교 (도쿄도 교육 위원회)

외국인 아동·학생이 학교 생활의 정보 및 필요한 회화를 기본부터 배울 수 있습니다.
귀여운 일러스트가 있어 아이들도 알기 쉽습니다. (23개 언어 대응)
https://www.kyoiku.metro.tokyo.lg.jp/school/document/japanese/tanoshi_gakko.html



~ 중학생·고등학생 자녀 ~



“Erin’s Challenge! I Can Speak Japanese.” Contents Library (The Japan Foundation Japanese-Language Institute, Urawa)

일본의 고등학교 생활을 무대로 한 풍부한 동영상으로 일본어와 일본 문화를 학습할 수 있습니다.
(영어·일본어: 2개 언어 대응, 일부 동영상 자막·다운로드 교재: 9개 언어 대응)
<https://www.erin.jpf.go.jp/>



~ 회화와 문법으로 배우는 쉬운 일본어 ~



NHK 쉬운 일본어 (Easy Japanese) (NHK)

일본어 초급 강좌입니다. 쉬운 일본어의 회화편과 문법편이 있습니다. 주요 문구의 설명·레슨으로 배운 후에는 연습 문제에 도전할 수도 있습니다. (회화편: 19개 언어 대응 문법편: 17개 언어 대응)
<https://www.nhk.or.jp/lesson/>



~ 일본의 말과 문화를 “Marugoto” ~



Marugoto Japanese Online Course (The Japan Foundation Japanese Language Institute, Kansai)

국제 교류 기금이 운영하는 ‘JF 일본어 e 러닝 미나토’ 에서 개강되며 “Marugoto 일본의 말과 문화” 를 온라인 코스화한 것입니다. 일본의 말과 문화를 종합적으로 배울 수 있습니다. (9개 언어 대응)
<https://www.marugoto-online.jp/info/jp/>



~ 일본의 관광·문화·편리 정보 WEB 매거진 ~



MATCHA (주식회사 MATCHA)

MATCHA는 방일·재일 외국인을 위해 일본의 관광·문화·편리 정보를 게재한 WEB 매거진입니다.
(10개 언어 대응) 쉬운 일본어로도 읽을 수 있으므로 일본에 대해 배우면서 일본어를 학습할 수 있습니다.
<https://matcha-jp.com/easy>



~ 일본어 학습 사이트를 찾고 싶어요 ~



“NIHONGO e na” (The Japan Foundation Japanese Language Institute, Kansai)

일본어 학습에 도움이 되는 사이트와 앱을 알기 쉽게 소개하는 포털 사이트입니다. ‘말하기’, ‘한자’ 등 12가지 카테고리 중에서 소개 기사를 검색할 수 있습니다. (영어·일본어: 2개 언어 대응)
<https://nihongo-e-na.com/jpn>



【문의】 구민과 ☎ 03-5246-1126