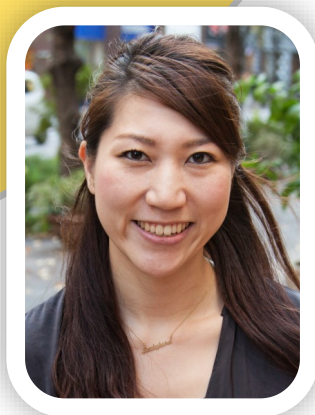


2/8(水)
申込受付
開始!

対等で、 尊重し合える関係を築く、 「性」のはなし

～性的同意について考えてみよう～

日時： **3月11日(土)**
10:00～12:00



講師 **染矢 明日香さん**

望まない性的な行為は性暴力にあたり、身近な人や夫婦・恋人間でも起こるものです。

同意のない性的な行為は決して許されるものではありません。

被害者にも加害者にもならないために、性的同意の大切さやお互いを尊重し合える関係の作り方について学びましょう。

対象：どなたでも

定員：20名(申込順)

※オンライン(Zoom)参加可

会場：男女平等推進プラザ403・404企画室
(生涯学習センター4階)

託児：1歳以上の未就学児

※3月4日(土)までに要予約

参加費：無料

〈講師プロフィール〉

性の健康啓発を行うNPO法人ピルコン理事長。

中高生や保護者、教育関係者向けの性教育講座や情報発信の他、政策提言や海外の性教育動画Amazeの日本語翻訳プロジェクトの統括も行う。NHKやTBS、朝日新聞、読売新聞、日経新聞などの大手メディアにも数多く出演・掲載。

著書に『マンガでわかる オトコの子の「性」』。

監修書に『10代の不安・悩みにこたえる「性」の本』。

申込方法 電話か直接、もしくは下記QRコードから

台東区立男女平等推進プラザ「はばたき21」

☎03-5246-5816



日・休館日以外の午前9時～午後5時 休館日：第1・第3・第5月曜日(祝日の場合は翌平日)

※新型コロナウイルス感染症の状況により、直前でZoom形式に変更になる可能性があります。変更の場合は、申込者に改めて詳細をお知らせします。

講座に参加する上でのお願い

- 以下に該当する方は参加をお控えください。
 - ・37.5度以上の発熱や咳、咽頭痛等の症状がある方
 - ・新型コロナウイルス感染症の陽性と判明した方とその濃厚接触がある方
 - ・過去2週間以内に政府から入国制限、入国後の観察期間を必要とされている国・地域への訪問歴及び当該在住者との濃厚接触がある方
- マスクを必ずご着用ください。
- 受付において検温、手指消毒のご協力をお願いします。
- 参加者同士適切な距離を保ってください。

■案内図 台東区西浅草3-25-16



■交通

- ▼JR山手線・京浜東北線 「鶯谷駅」南口 徒歩約15分
- ▼東京メトロ 日比谷線 「入谷駅」1番・2番出口 徒歩約8分
- ▼東京メトロ 銀座線 「田原町駅」 徒歩約15分
- ▼つくばエクスプレス 「浅草駅」A2出口 徒歩約8分
- ▼都バス 「入谷二丁目」 徒歩約3分 「西浅草三丁目」 徒歩約5分
 - 【系統】上26 亀戸駅～とうきょうスカイツリー駅～西浅草三丁目～入谷二丁目～根津駅～上野公園
 - 草41 浅草寿町～西浅草三丁目～入谷二丁目～町屋駅～足立梅田町
 - 都08 日暮里駅～西浅草三丁目～東武浅草駅～錦糸町駅
 - 草43 足立区役所～千住車庫～千住大橋～西浅草三丁目～浅草雷門
 - 草63 池袋駅東口～巢鴨駅～西日暮里駅～西浅草三丁目～浅草寿町
- ▼めぐりん 南めぐりん「生涯学習センター南」 南めぐりん・北めぐりん「生涯学習センター北」
共に徒歩約3分、東西めぐりん「松が谷」徒歩約5分

男女平等推進プラザ「はばたき21」とは??

「誰もがいきいきと自分らしく生きる」男女平等社会を実現するための拠点施設です。
様々な講座の実施のほかにも、図書の貸出しや相談事業等を行っています。ぜひお越しください。

ホームページ
はこちら →



はばたき21

検索

