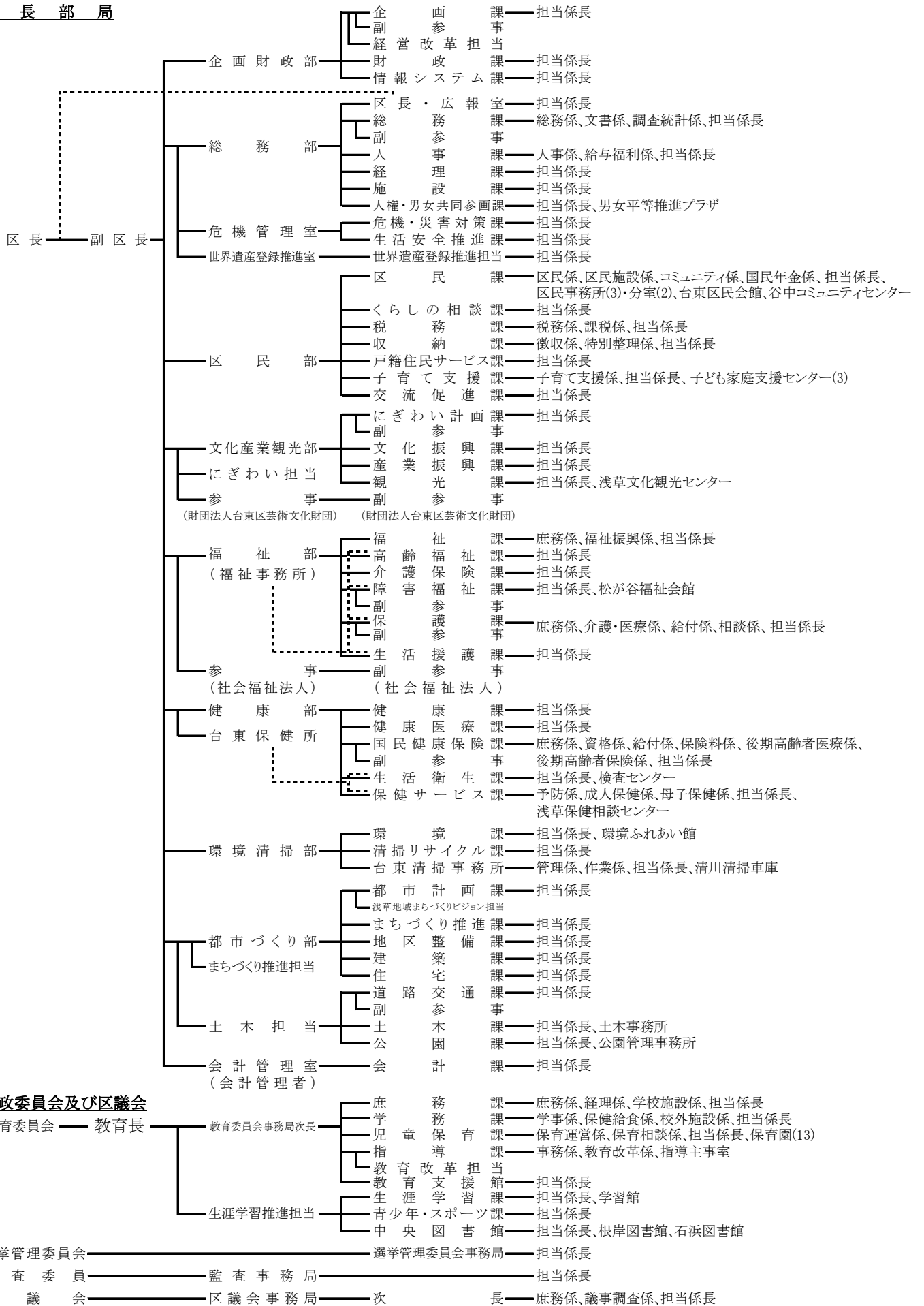


16. 組織

(1) 台東区行政組織図

区長 部 局



(2) 職員

ア. 職員数

(単位：人)

職 層	総 数			管理職		係長 主査	主任 主事	一 般						幼稚園 教 諭	新指導 主 事		
	計	男	女	部長	課長			事務	福祉	技術	医療 技術	技能	業務				
総 数	(65) 1,613	(11) 837	(54) 776		(1) 67	(6) 318	(22) 574	(25) 373	(4) 75	(3) 41	(1) 13		69	4	(3) 56		3
一 般 関係職員	(62) 1,540	(11) 828	(51) 712		(1) 67	(6) 317	(22) 562	(25) 373	(4) 75	(3) 41	(1) 12		69	4	0		0
学 校 関係職員	(3) 73		(3) 64	0	0	1	12	0	0	0	1		0	0	(3) 56		3

(注) ( ) は育児休業者・休職者・派遣者

人事課

財団等派遣職員を含む。

新指導主事、幼稚園教諭は学校関係職員を含む。

イ. 年度別一般関係職員数

(単位：人)

年 度	18	19	20	21	22
計	1,632	1,616	1,622	1,609	1,602
男	883	871	870	852	839
女	749	745	752	757	763

(注) 育児休業者・休職者等も含む。

人事課

ウ. 年層別一般関係職員数

(単位：人)

年 層	総 人 員	20歳未満	20～29歳	30～39歳	40～49歳	50～59歳	60～69歳
人数 (人)	1,602	4	306	464	417	409	2
構成比 (%)	100.0	0.2	19.1	29.0	26.0	25.5	0.1

(注) 育児休業者・休職者等も含む。

平均年齢 40.62 歳

人事課

エ. 職員配置表

部名	課名	係名	職員数			部名	課名	係名	職員数		
			総数	男	女				総数	男	女
企画財政部	企画課	担当係長<5>	13	11	2	福祉部	福祉課	庶務係	5	4	1
	財政課	担当係長<6>	9	7	2			福祉振興係	5	2	3
	情報システム課	担当係長<4>	15	9	6			担当係長	0	0	0
	経営改革担当		1	1			<計>	10	6	4	
	小計		38	28	10	高齢福祉課	担当係長<5>	(2) 26	11	(2) 15	
総務部	区長・広報室	担当係長<6>	(1) 16	10	(1) 6	保健部	介護保険課	担当係長<6>	(1) 32	11	(1) 21
		総務係	13	12	1			障害福祉課	担当係長<4>	(4) 18	7
	総務課	文書係	6	5	1		松が谷福祉会館		27	10	17
		担当係長<2>	3	3	0		<計>	(4) 45	17	(4) 28	
		<計>	22	20	2		保護課	庶務係	(1) 6	(1) 4	2
	人事課	人事係	9	5	4			介護・医療係	7	5	2
		給与福利係	(1) 9	3	(1) 6			給付係	6	3	3
		担当係長<3>	(3) 11	(2) 7	(1) 4			相談係	8	3	5
		<計>	(4) 29	(2) 15	(2) 14			担当係長<10>	(1) 71	(1) 58	13
	経理課	担当係長<4>	(1) 12	11	(1) 1		面接係	2	2	0	
施設課	担当係長<6>	21	16	5	<計>	(2) 100	(2) 75	25			
人権・男女共同参画課	担当係長<1>	3	1	2	生活援護課	担当係長<2>	4	3	1		
	男女平等推進プラザ	4	1	3	小計	(9) 217	(2) 123	(7) 94			
	<計>	7	2	5	健康部	健康課	担当係長<3>	(1) 14	(1) 7	7	
小計	(6) 107	(2) 74	(4) 33	健康医療課		担当係長<3>	8	5	3		
危機管理室	危機・災害対策課	担当係長<3>	12	11		1	国民健康保険課	庶務係	10	4	6
	生活安全推進課	担当係長<1>	4	3		1		資格係	(1) 11	6	(1) 5
	小計	16	14	2		給付係		9	3	6	
世界遺産登録推進担当	担当係長	2	2	0		保険料係		(1) 11	6	(1) 5	
	小計	(6) 125	(2) 90	(4) 35		後期高齢者医療係		6	2	4	
市民部	区民課	区民係	7	5		2	生活衛生課	担当係長<10>	(2) 43	(1) 24	(1) 19
		区民施設係	5	2		3		検査センター	3	0	3
		コミュニティ係	(1) 3	1		(1) 2		<計>	(2) 46	(1) 24	(1) 22
		国民年金係	9	3	6	保健サービス課		予防係	7	4	3
		担当係長	(1) 0	(1) 0	0			成人保健係	5	1	4
		台東地区センター	2	0	2		母子保健係	3	1	2	
		東上野	2	0	2		担当係長<6>	(2) 20	1	(2) 19	
		上野	2	1	1		浅草保健相談センター	(3) 9	3	(3) 6	
		入谷	2	2	0	<計>	(5) 44	10	(5) 34		
		浅草橋	2	1	1	小計	(10) 167	(2) 68	(8) 99		
		雷門	2	2	0	環境部	環境課	担当係長<4>	18	12	6
		西部区民事務所	9	5	4		環境ふれあい館	3	2	1	
		南部区民事務所	8	3	5		<計>	21	14	7	
		北部区民事務所	(2) 8	4	(2) 4		清掃リサイクル課	担当係長<2>	(6) 12	(4) 6	(2) 6
		西部区民事務所谷中分室	6	3	3		管理係	6	4	2	
	北部区民事務所清川分室	9	7	2	作業係	85	82	3			
	台東区民会館	3	2	1	清川清掃車庫	20	19	1			
	谷中コミュニティセンター	3	2	1	<計>	111	105	6			
	<計>	(4) 82	(1) 43	(3) 39	小計	(6) 144	(4) 125	(2) 19			
	くらしの相談課	担当係長<2>	6	3	3	都市づくり部	都市計画課	担当係長<5>	(1) 11	9	(1) 2
税務課	税務係	12	6	6	まちづくり推進課		担当係長<4>	(1) 10	7	(1) 3	
	課税係	(2) 28	10	(2) 18	地区整備課		担当係長<4>	(1) 8	7	(1) 1	
	担当係長	2	2	0	建築課		担当係長<6>	27	21	6	
	<計>	(2) 42	18	(2) 24	住宅課		担当係長<3>	(1) 12	6	(1) 6	
収納課	徴収係	(1) 8	4	(1) 4	浅草地域まちづくり ボランティア担当			1	1	0	
	特別整理係	12	11	1	小計		(4) 69	51	(4) 18		
	担当係長	0	0	0	土木担当		道路交通課	担当係長<7>	33	24	9
<計>	(1) 20	15	(1) 5	土木課			担当係長<5>	26	24	2	
戸籍住民サービス課	担当係長	(5) 58	20				(5) 38	土木事務所	15	15	0
子育て支援課	子育て支援係	5	3	2		<計>	41	39	2		
	担当係長<1>	11	2	9		公園課	担当係長<4>	14	10	4	
	台東子ども家庭支援センター	2	0	2	公園管理事務所		3	3	0		
日本堤子ども家庭支援センター	5	0	5	<計>	17	13	4				
<計>	23	5	18	小計	(4) 160	127	(4) 33				
交流促進課	担当係長<2>	7	5	2	会計管理室	会計課	担当係長	(1) 17	10	(1) 7	
小計	(12) 238	(1) 109	(11) 129								
文化産業観光部	にぎわい計画課	担当係長<3>	10	7	3						
	文化振興課	担当係長<2>	9	4	5						
	産業振興課	担当係長<5>	(2) 23	11	(2) 12						
	観光課	担当係長<5>	15	11	4						
浅草文化観光センター		1	1	0							
	<計>	16	12	4							
小計	(2) 58	34	(2) 24								

名称	課名等	係名	職員数			名称・課名等	係名	職員数			
			総数	男	女			総数	男	女	
教 育 員	庶務課	庶務係	7	5	2	財団法人 台東区芸術文化財団	経営課	経営係	4	2	2
		経理係	7	3	4			事業係	4	3	1
		学校施設係	5	4	1			台東リバーサイドスポーツセンター	7	5	2
		担当係長	0	0	0			朝倉彫塑館	1	0	1
		〈計〉	19	12	7			下町風俗資料館	1	1	0
	学務課	学事係	(1) 9	7	(1) 2			一葉記念館	1	0	1
		保健給食係	5	1	4			奏楽堂	1	0	1
		校外施設係	(1) 2	1	(1) 1			書道博物館	1	0	1
		担当係長<2>	5	1	4			小計	20	11	9
		〈計〉	(2) 21	10	(2) 11			社会福祉法人 台東区社会福祉事業団			
委 員	児童保育課	保育運営係	8	4	4	総務課	総務係	5	4	1	
		保育相談係	6	1	5		児童係	2	0	2	
		担当係長 <2>	5	1	4		千束児童館	0	0	0	
		坂本保育園	(1) 21	1	(1) 20		玉姫児童館	0	0	0	
		玉姫保育園	13	0	13		池之端児童館	0	0	0	
		谷中保育園	19	1	18		松が谷児童館	0	0	0	
		千束保育園	14	0	14		今戸児童館	0	0	0	
		浅草橋保育園	20	1	19		寿児童館	0	0	0	
		台東保育園	(1) 16	0	(1) 16		〈計〉	2	0	2	
		三筋保育園	12	0	12		特別養護老人ホーム浅草	事務係	0	0	0
	待乳保育園	(1) 18	1	(1) 17	特別養護老人ホーム谷中	事務係	1	1	0		
	東上野保育園	(1) 18	1	(1) 17	特別養護老人ホーム三ノ輪	事務係	0	0	0		
	松が谷保育園	12	0	12	特別養護老人ホーム蔵前	事務係	0	0	0		
	〈計〉	(4) 182	11	(4) 171	老人福祉センター	管理係	0	0	0		
	指導課	事務係	(1) 6	4		(1) 2	入谷老人福祉館	0	0	0	
教育改革係		3	1	2		今戸老人福祉館	0	0	0		
指導主事室		3	3	0		三筋老人福祉館	0	0	0		
〈計〉	(1) 12	8	(1) 4	〈計〉		0	0	0			
教育支援館	担当係長 <1>	4	1	3	ケアハウス松が谷	担当	0	0	0		
教育改革担当		1	1	0	老人保健施設千束	担当	0	0	0		
石浜橋場こども園		13	0	13	小計	8	5	3			
小計		(7) 252	43	(7) 209	社会福祉法人 台東つばき福祉会						
会 生 涯 学 習 推 進 担 当	生涯学習課	担当係長 <3>	12	7	5	—	主査	1	1	0	
		学習館	4	2	2	小計	1	1	0		
		〈計〉	16	9	7	社団法人 台東区シルバー人材センター					
	青少年・スポーツ課	担当係長 <2>	13	7	6	—	事務局	0	0	0	
	中央図書館	担当係長 <4>	(1) 22	8	(1) 14	小計	0	0	0		
		根岸図書館	4	3	1	社会福祉法人 台東区社会福祉協議会					
		石浜図書館	(1) 4	3	(1) 1	事務局	庶務係	2	2	0	
	〈計〉	(2) 30	14	(2) 16	地域福祉係	2	1	1			
	小計	(2) 59	30	(2) 29	権利擁護係	1	1	0			
	小計	(9) 311	73	(9) 238	小計	5	4	1			
学 校	小学校	6	5	1	財団法人 台東区産業振興事業団						
	中学校 幼稚園	8 (3) 55	1 0	7 (3) 55	庶務課	庶務係	3	1	2		
小計	(3) 69	6	(3) 63	産業研修センター	1	1	0				
選挙管理委員会事務局	担当係長	(2) 13	10	(2) 3	小計	4	2	2			
監査事務局	担当係長	6	4	2	合計	38	23	15			
区 議 会 事 務 局	庶務係	(1) 5	3	(1) 2	人事課						
	議事調査係	6	3	3							
	担当係長 <1>	1	1	0							
〈計〉	(1) 12	7	(1) 5								
合計		1,575	814	761							
育 児 休 業 等		(58)	(9)	(49)							
休 職 等		(7)	(2)	(5)							

(注) 各部長は、部内庶務担当課の職員数に計上している。  
 総務部総務課調査統計係の職員数は、選挙管理委員会事務局に計上している。  
 区民部児童保育サービス課の保育園に、東上野乳児保育園は含まない。