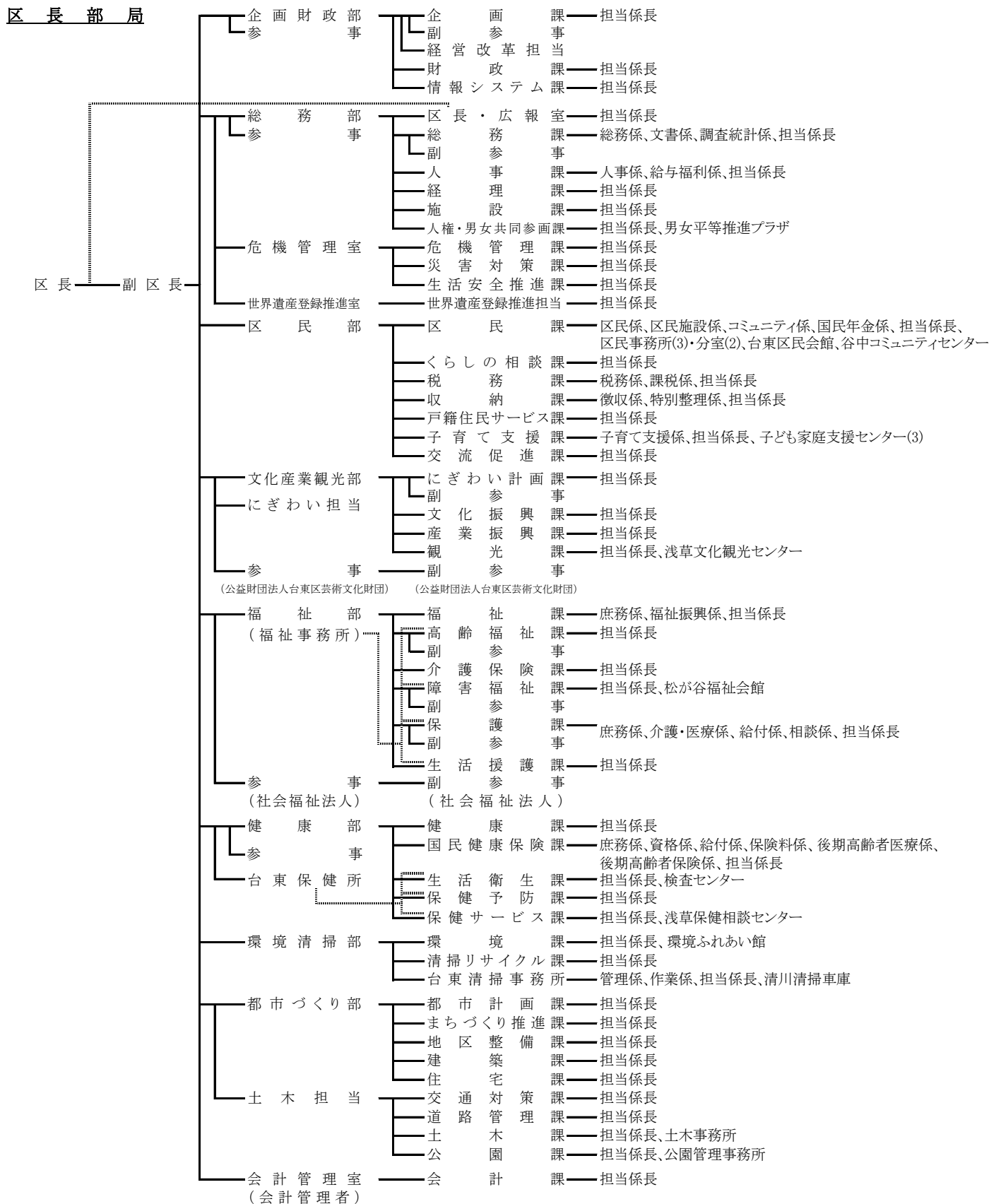
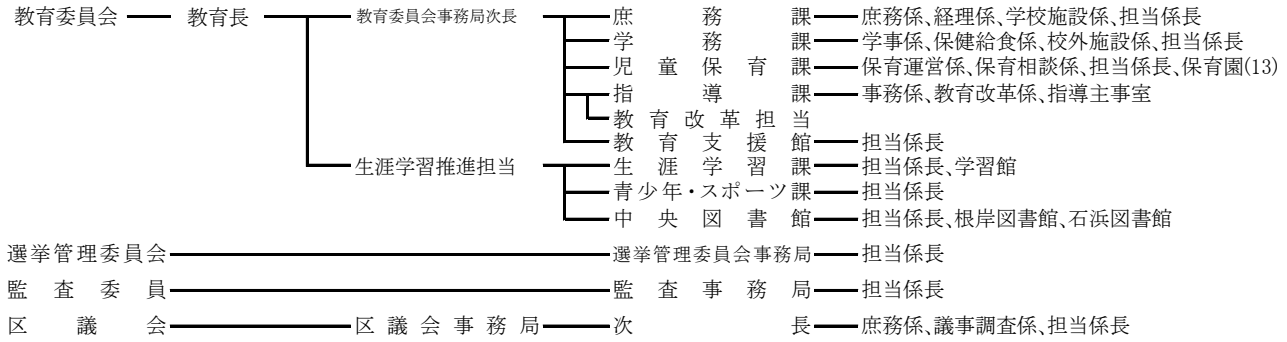


16. 組織
 (1) 台東区行政組織図



行政委員会及び区議会



企画課

(2) 職員

ア. 職員数

(単位：人)

職層	総数			管理職		係長 主査	主任 主事	一般						幼稚園 教諭	新指導 主事
	計	男	女	部長	課長			事務	福祉	技術	医療 技術	技能	業務		
総数	(62) 1,614	(12) 812	(50) 802	21	65	(7) 300	(17) 632	(23) 363	(9) 72	36	(1) 17	50	2	(5) 53	3
一般 関係職員	(57) 1,546	(12) 806	(45) 740	21	65	(7) 300	(17) 623	(23) 361	(9) 72	36	(1) 16	50	2	0	0
学校 関係職員	(5) 68	6	(5) 62	0	0	0	9	2	0	0	1	0	0	(5) 53	3

(注) () は育児休業者・退職者・派遣者

人事課

財団等派遣職員を含む。

新指導主事、幼稚園教諭は学校関係職員に含む。

イ. 年度別一般関係職員数

(単位：人)

年度	20	21	22	23	24
計	1,622	1,609	1,602	1,602	1,603
男	870	852	839	830	818
女	752	757	763	772	785

(注) 育児休業者・退職者等も含む。

人事課

ウ. 年層別一般関係職員数

(単位：人)

年層	総人員	20歳未満	20～29歳	30～39歳	40～49歳	50～59歳	60～69歳
人数(人)	1,603	0	330	446	438	389	0
構成比(%)	100.0	0	20.5	27.8	27.3	24.2	0

(注) 育児休業者・退職者等も含む。

平均年齢 40.23 歳

人事課

エ. 職員配置表

部名	課名	係名	職員数			部名	課名	係名	職員数				
			総数	男	女				総数	男	女		
企画 財政 政 部	企画課	担当係長 <4>	14	12	2	福	福祉課	庶務係	(1) 5	(1) 4	1		
	財政課	担当係長 <5>	9	8	1			福祉振興係	5	3	2		
	情報システム課	担当係長 <3>	(1) 15	9	(1) 6			担当係長	0	0	0		
	経営改革担当		1	1	0			<計>	(1) 10	(1) 7	3		
	小計		(1) 39	30	(1) 9	高齢福祉課	担当係長 <4>	29	13	16			
総務 部	区長・広報室	担当係長 <4>	(1) 16	11	(1) 5	社	介護保険課	担当係長 <6>	(2) 34	(1) 15	(1) 19		
	総務課	総務係	12	11	1		障害福祉課	担当係長 <3>	(1) 22	9	(1) 13		
		文書係	(1) 5	5	(1) 0			松が谷福祉会館	21	8	13		
		担当係長 <1>	1	1	0			<計>	(1) 43	17	(1) 26		
		<計>	(1) 18	17	(1) 1		保護課	庶務係	10	7	3		
	人事課	人事係	8	6	2			介護・医療係	6	3	3		
		給与福利係	(2) 9	3	(2) 6			給付係	6	3	3		
		担当係長 <2>	(3) 14	(2) 10	(1) 4			相談係	8	4	4		
		<計>	(5) 31	(2) 19	(3) 12			担当係長 <10>	76	57	19		
	経理課	担当係長 <3>	13	11	2		面接係	2	2	0			
施設課	担当係長 <5>	21	16	5	<計>	108	76	32					
人権・男女共同参画課	担当係長 <1>	3	1	2	生活援護課	担当係長 <1>	4	3	1				
	男女平等推進プラザ	4	1	3	小計	(4) 228	(2) 131	(2) 97					
	<計>	7	2	5	健康課	担当係長 <4>	14	8	6				
危機管理室	担当係長 <2>	7	6	1	健	国民健康保険課	庶務係	(1) 7	3	(1) 4			
災害対策課	担当係長 <2>	7	7	0			資格係	11	3	8			
生活安全推進課	担当係長 <1>	4	3	1			給付係	9	4	5			
小計		18	16	2			保険料係	14	5	9			
世界遺産登録推進担当	担当係長	3	1	2			後期高齢者医療係	6	3	3			
小計		(7) 106	(2) 76	(5) 30		後期高齢者保険係	9	2	7				
区民 部	区民課	区民係	7	5		2	康	生活衛生課	担当係長 <1>	(2) 0	(2) 0	0	
		区民施設係	(1) 5	2		(1) 3			<計>	(3) 56	(2) 20	(1) 36	
		コミュニティ係	4	1		3			保健予防課	担当係長 <3>	(3) 17	7	(3) 10
		国民年金係	9	3		6				保健サービス課	担当係長 <10>	(1) 31	4
		台東地区センター	2	0	2	浅草保健相談センター			(1) 9	3	(1) 6		
		東上野	2	0	2	<計>		(2) 40	7	(2) 33			
		上野	2	1	1	小計		(9) 168	(3) 64	(6) 104			
		入谷	2	2	0	環		環境課	担当係長 <4>	18	10	8	
		浅草橋	2	0	2				環境ふれあい館	3	1	2	
		雷門	2	2	0			<計>	21	11	10		
西部区民事務所	9	5	4	清掃	台東清掃事務所		管理係	5	3	2			
南部区民事務所	8	3	5				作業係	80	77	3			
北部区民事務所	(1) 8	(1) 3	5			清川清掃車庫	17	16	1				
西部区民事務所谷中分室	(1) 5	2	(1) 3	小計	(7) 135	(2) 113	(5) 22						
北部区民事務所清川分室	9	7	2	都	市	都市計画課	担当係長 <3>	(1) 12	9	(1) 3			
台東区民会館	3	2	1			まちづくり推進課	担当係長 <3>	(1) 8	(1) 5	3			
谷中コミュニティセンター	3	2	1			地区整備課	担当係長 <5>	9	6	3			
<計>	(3) 82	(1) 40	(2) 42			建築課	担当係長 <6>	22	16	6			
くらしの相談課	担当係長 <2>	6	2			4	住宅課	担当係長 <4>	15	10	5		
税務課	税務係	14	6			8	小計	(2) 66	(1) 46	(1) 20			
	課税係	(1) 27	12			(1) 15	士	交通対策課	担当係長 <3>	(2) 13	10	(2) 3	
	担当係長 <1>	1	1			0			道路管理課	担当係長 <5>	(1) 19	15	(1) 4
	<計>	(1) 42	19			(1) 23		木	土木課	担当係長 <6>	25	21	4
収納課	徴収係	(1) 6	4			(1) 2				土木事務所	12	12	0
	特別整理係	14	10	4	<計>	37				33	4		
	担当係長	0	0	0	公園課	担当係長 <5>		15	11	4			
<計>	(1) 20	14	(1) 6	公園管理事務所		4		4	0				
戸籍住民サービス課	担当係長 <5>	(4) 60	21	(4) 39	小計	(3) 88		73	(3) 15				
子育て支援課	子育て支援係	5	3	2	小計	(5) 154		(1) 119	(4) 35				
	担当係長 <1>	(1) 11	2	(1) 9	会計管理室	会計課		担当係長 <4>	18	7	11		
	台東子ども家庭支援センター	2	0	2									
	日本堤子ども家庭支援センター	6	0	6									
<計>	(1) 24	5	(1) 19										
交流促進課	担当係長 <2>	7	5	2									
小計		(10) 241	(1) 106	(9) 135									
文化 産 業 観 光 部	にぎわい計画課	担当係長 <3>	10	7	3								
	文化振興課	担当係長 <2>	9	4	5								
	産業振興課	担当係長 <5>	24	9	15								
	観光課	担当係長 <4>	15	11	4								
		浅草文化観光センター	3	3	0								
小計		18	14	4									
		61	34	27									

名称	課名等	係名	職員数			名称・課名等	係名	職員数				
			総数	男	女			総数	男	女		
教 育 員	庶務課	庶務係	7	5	2	公益財団法人 台東区芸術文化財団						
		經理係	7	3	4	経営課	経営係	4	2	2		
		学校施設係	5	4	1		事業係	3	2	1		
		担当係長	0	0	0		営業推進係	1	0	1		
		〈計〉	19	12	7		台東リバーサイドスポーツセンター	7	5	2		
	学務課	学事係	9	6	3		朝倉彫塑館	(1)	0	(1)	0	
	学務課	保健給食係	5	2	3	下町風俗資料館	1	0	1			
		校外施設係	3	1	2	一葉記念館	1	0	1			
		担当係長<2>	7	3	4	奏楽堂	1	0	1			
		〈計〉	24	12	12	書道博物館	1	0	1			
委 員	児童保育課	保育運営係	8	4	4	小 計						
		保育相談係	6	2	4	社会福祉法人 台東区社会福祉事業団						
		担当係長 <2>	5	1	4	総務課	総務係	3	3	0		
		坂本保育園	(1)	20	1	(1)	19	児童課	児童係	2	1	1
		玉姫保育園	(1)	13	1	(1)	12		千束児童館	0	0	0
		谷中保育園	(1)	17	1	(1)	16		玉姫児童館	0	0	0
		千束保育園	(3)	15	0	(3)	15		池之端児童館	0	0	0
		浅草橋保育園	(1)	18	1	(1)	17		松が谷児童館	0	0	0
		台東保育園	17	0	17	今戸児童館	0		0	0		
		三筋保育園	(1)	11	0	(1)	11		寿児童館	0	0	0
待乳保育園	20	1	19	〈計〉	2	1	1					
東上野保育園	(1)	18	1	(1)	17	特別養護老人ホーム茂草	事務係	0	0	0		
松が谷保育園	12	0	12	特別養護老人ホーム谷中	事務係	1	1	0				
会 員	指導課	事務係	7	4	3	特別養護老人ホーム三ノ輪	事務係	0	0	0		
		教育改革係	2	1	1	特別養護老人ホーム蔵前	事務係	0	0	0		
		指導主事室	3	3	0	老人福祉センター	管理係	0	0	0		
		〈計〉	12	8	4		入谷老人福祉館	0	0	0		
	教育支援館	担当係長 <1>	4	1	3		今戸老人福祉館	0	0	0		
	教育改革担当	1	0	1	三筋老人福祉館		0	0	0			
	教育支援館	担当係長 <1>	4	1	3	〈計〉	0	0	0			
	教育改革担当	1	0	1	ケアハウス松が谷	担当	0	0	0			
	石浜橋場こども園	13	0	13	老人保健施設千束	担当	0	0	0			
	小 計	(9)	253	46	(9)	207	小 計	6	5	1		
生 涯 学 習 推 進 担 当	生涯学習課	担当係長 <3>	12	6	6	社会福祉法人 台東つばさ福祉会						
		学習館	3	1	2	—	主査	1	1	0		
		〈計〉	15	7	8	小 計						
	中央図書館	担当係長 <3>	(1)	15	9	(1)	6	公益社団法人 台東区シルバー人材センター				
		担当係長 <4>	(2)	23	7	(2)	16	—	事務局	0	0	0
		根岸図書館	4	3	1	小 計						
		石浜図書館	5	3	2	社会福祉法人 台東区社会福祉協議会						
	小 計	(3)	62	29	(3)	33	事務局	庶務係	2	1	1	
	小 計	(12)	315	75	(12)	240	地域福祉係	2	1	1		
	学 校	小学校	4	2	2	権利擁護係	1	1	0			
中学校		8	1	7	小 計	5	3	2				
幼稚園		(5)	53	0	(5)	53	公益財団法人 台東区産業振興事業団					
小 計	(5)	65	3	(5)	62	庶務課	庶務係	3	2	1		
選挙管理委員会事務局	担当係長 <2>	(1)	12	(1)	7	5	産業研修センター	0	0	0		
監査事務局	担当係長 <3>	5	3	2	小 計							
区議会事務局	庶務係	5	3	2	合 計							
	議事調査係	7	4	3	(1)	34	20	(1)	14			
	担当係長	0	0	0	人事課							
〈計〉	12	7	5									
合 計	1,580	792	788									
育 児 休 業 等	(52)	(8)	(44)									
休 職 等	(9)	(4)	(5)									

(注) 各部長は、部内庶務担当課の職員数に計上している。
 総務部総務課調査統計係の職員数は、選挙管理委員会事務局に計上している。
 教育委員会児童保育課の保育園に、東上野乳児保育園は含まない。
 () は、退職者、結核休養者、育児休業者、派遣職員