



笑顔がいっぱい!

まつちほいくえん

待乳保育園は隅田川沿いに位置し、近くには隅田公園をはじめたくさんの公園があります。天気の良い日は散歩に出かけたり、広い園庭で思いっきり体を動かして遊んだり、毎日の活動の中で体力向上を目指しています。四季折々の自然を身近に感じられる、元気と笑顔があふれる保育園です。

★保育理念★

人権尊重の精神に基づき、豊かな生活体験を積み重ねながら、規範意識の芽生えを育て、一人一人のよさと可能性を伸ばしていくことで、「生きる力」の基礎を培う。

★めざす子どもの姿★

- ・ 健やかな心と体を持ち、きまりを守り行動できる子ども
- ・ やさしさや思いやりの心を持ち、友達と協力して物事をやりとげようとする子ども
- ・ 自然や身近なことに関心を持ち、自ら考え、豊かに表現する子ども

★保育目標★

- ・ 健康、安全など生活に必要な基本的な習慣や態度を養い、心身の健康の基礎を培う。
- ・ 人に対する愛情と信頼感、人権を大切にすることを育てるとともに、自主、自立及び協調の態度を養い、道徳性の芽生えを培う。
- ・ 生命、自然及び社会への興味や関心を育て、豊かな心情や思考力の芽生えを培う。
- ・ 言葉への興味や関心を育て、言葉の豊かさを養う。
- ・ 豊かな感性や表現力を育み、創造性の芽生えを培う。

台東区幼児教育共通カリキュラム

「ちいさな芽」

☆台東区では、就学前教育のさらなる充実と小学校教育との円滑な接続を図るため、「台東区幼児教育共通カリキュラム ちいさな芽」を策定しました。このカリキュラムは遊びや環境を通して、3～5歳児までの各年齢で身に付けたいことや、小学校入学へ向けて大切にしたい事等をまとめており、区立の各幼稚園、保育園、認定こども園ではこのカリキュラムを基本とし保育・教育を進めています。

☆次の「3つの力」を育てます。

- ・ 健康な心と体で生活できる力
- ・ 相手や状況がわかり、楽しく活動し、協力できる力
- ・ 自分で考え、意欲的に遊び、学べる力

*台東区幼児教育共通カリキュラム「ちいさな芽」は台東区ホームページに掲載しています。

★保育方針★

- ・ 入所する子どもの最善の利益を考慮し、その福祉を積極的に増進することに最もふさわしい場にする。
- ・ 下町台東の先人が築いてきた文化や環境を大切に、幼児の規範意識の芽生えや思考力、人と関わる力、感性や表現する力の育ちを重視して、「根っこ」を育てる保育を進める。

【保育園の概要】

所在地 東京都台東区今戸 2-26-12
 開園 昭和 52 年 11 月 1 日
 面積 敷地面積：1582.29㎡ 建築面積：932.878㎡
 構造 鉄筋コンクリート 11階建て
 保育園 1.2階部分使用
 併設：今戸社会教育館・今戸住宅

【園児定数】

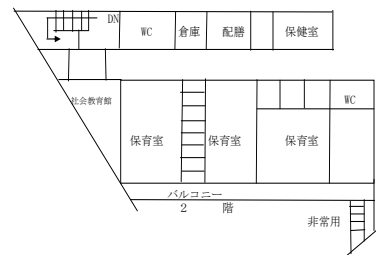
	0歳児	1歳児	2歳児	3歳児	4歳児	5歳児	合計
クラス名	さくらんぼ	いちご	めろん	たんぼぼ	すみれ	ひまわり	96名
定員	12名	14名	16名	18名	18名	18名	

【職員構成】

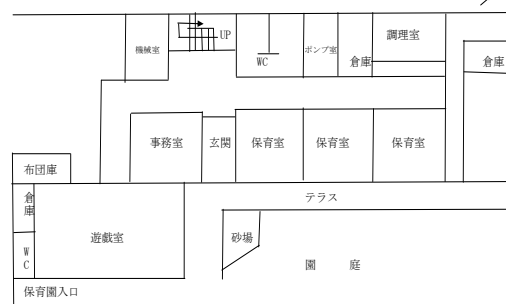
園長	副園長	保育士	看護師	栄養士	給食調理	用務	嘱託医	合計
1名	1名	13名	1名	1名	委託	1名	2名	20名

【園舎見取り図】

2階平面図



1階平面図



保育園の一日

時間	0歳児	1・2歳児	3・4・5歳児
7:15 8:00	順次登園・健康観察・受け入れ		
9:00	0・1・2歳児は 0・1歳児室で過ごす		3・4・5歳児は 3・4歳児室で過ごす
	遊び		遊び
10:00	離乳食 遊び	おやつ	各クラスの活動
	離乳食	遊び	
11:00		食事	食事
12:00 13:00	睡眠	昼寝 (個々に応じて起 きて遊びます)	昼寝(個々に応じて 起きて遊びます)
15:00	離乳食	おやつ	おやつ
16:00	遊び	遊び	遊び
17:00	順次降園	順次降園	順次降園
18:15 19:15	1歳児室に て保育	1歳児室 (1歳)(2歳)	3・4歳児室にて保育
	4歳児室にて延長保育		

年間行事予定

月	保育	保健
4月 5月	☆入園お祝い会 ☆親子遠足(3~5歳児)	春の健康診断 尿検査 (3~5歳児)
6月 7月 8月	バス遠足(4・5歳児) えんにちごっこ 七夕	歯科検診年2回 プール前健診
9月 10月 11月 12月	☆引取り訓練 ☆運動会(3・4・5歳児) バス遠足(4・5歳児) ☆わくわくシアター (発表会 3・4・5歳児) お楽しみ会	秋の健康診断
1月 2月 3月	節分 ひな祭り ☆修了お祝い会	新入園児健診
毎月	避難訓練	身体測定 0歳児健診
その他	☆保護者会(年2回) ☆個人面談(随時) ☆保育参加・参観(随時)	

★給食★

- ・ 栄養士が季節や栄養価等バランスの良い献立をたて、調理室で調理員が昼食とおやつを作っています。
- ・ 0歳児の離乳食については、月齢に応じた献立を作成しています。
- ・ 食物アレルギーは、医師の指示により除去食で対応します。

★保育事業★

【一般保育】

区が認定する保育必要量の範囲内で下記の時間内にお預かりします。

保育標準時間認定 午前7時15分～午後6時15分(11時間)

保育短時間認定 午前9時～午後5時00分(8時間)

【延長保育】

一般保育の時間内で登降園ができない方を対象に、延長保育を行っています。この場合は、別途、延長保育料がかかります。

【子育て相談】

来園、電話による相談を行っています。相談専用電話 TEL (3873) 6457

【子育てひろば】 予約受付時間 10時～17時 TEL(3873)4150

*いっしょにあそぼう 月1回程度 10時15分～11時15分(予約制)

地域の方を対象に身体測定、子育て相談等を実施し在園児と一緒に遊べます。

*保育講座 年3回 13時～14時(予約制)

栄養士・看護師・保育士が子育てのポイント等をお伝えします。

*園庭で遊ぼう(予約不要)

毎週火曜日 13時～14時(雨天中止)

子育て広場の
ホームページは
こちらから→



案内図



【交通案内】

- ・ 地下鉄銀座線
浅草駅 徒歩17分
- ・ 都バス
浅草病院前下車 徒歩2分
- ・ 台東区循環バス「ぐる～りめぐりん」
浅草病院前下車 徒歩2分
- ・ 台東区循環バス「北めぐりん」
今戸2丁目下車 徒歩5分

☆ 台東区立待乳保育園
住所 台東区今戸 2-26-12
TEL (3873) 4150
FAX (5603) 2876

待乳保育園
ホームページは
はこちらから
→

