



台東区立坂本保育園

〒110-0004 台東区下谷3-11-2
 電話番号 03 (3873) 4287
 子育て相談専用電話 03 (3873) 6458
 台東区 <https://www.city.taito.lg.jp/>

○ 保育理念

・人権尊重の精神に基づき、豊かな生活体験を積み重ねながら、規範意識の芽生えを育て、一人一人のよさと可能性を伸ばしていくことで、「生きる力」の基礎を培う。

○ 保育方針

・入所する子どもの最善の利益を考慮し、その福祉を積極的に増進することに最もふさわしい場にする。
 ・下町台東の先人が築いてきた文化や環境を大切に、幼児の規範意識の芽生えや思考力、人と関わる力、感性や表現する力の育ちを重視して、「根っこ」を育てる保育を進める。

【めざす子どもの姿】

- ・健やかな心と体をもち、きまりを守り行動できる子ども
- ・やさしさや思いやりの心をもち、友達と協力して物事をやりとげようとする子ども
- ・自然や身近なことに関心をもち、自ら考え、豊かに表現する子ども

○ 保育目標

- ・健康、安全など生活に必要な基本的な習慣や態度を養い、心身の健康の基礎を培う。
- ・人に対する愛情と信頼感、人権を大切にすることを育てるとともに、自主、自立及び協調の態度を養い、道徳性の芽生えを培う。
- ・生命、自然及び社会への興味や関心を育て、豊かな心情や思考力の芽生えを培う。
- ・言葉への興味や関心を育て、言葉の豊かさを養う。
- ・豊かな感性や表現力を育み、創造性の芽生えを培う。

給食

- ★栄養士がバランスの良い献立をたて、園内の調理室で調理員が作っています。
- ★0歳児の離乳食は、月齢に応じた献立で実施しています。
- ★食物アレルギーのある方は、ご相談ください。



健康管理

- ★ご家庭と連絡を取りながら、一人一人のお子さんの健康に留意して保育しています。
- ★嘱託医による年2回の定期健診及び、プール前健診を行います。
- ★嘱託歯科医による年2回の定期健診を行います。
- ★0歳児クラスは、毎月健康診断を行います。
- ★原則として、薬はお預かりすることはできません。
- ★保育園において下痢が続いたり発熱したり、また、熱がなくても食欲不振、機嫌等の状態が悪い時は保護者の方にご連絡します。お迎えをお願いすることもあります。



保育園の特色

広い園庭や保育室で、元気いっぱいに遊べます。幼児クラスは毎朝園庭で「朝の体操」に参加し、体力向上に取り組んでいます。天気の良い日には金杉公園や金首木公園等で遊んだり、0歳児の赤ちゃんは「お散歩カー」に乗ってお散歩を楽しんだりしています。

園児定数

| 年齢 | 0歳児 | 1歳児 | 2歳児 | 3歳児 | 4歳児 | 5歳児 | | 合計 |
|----|-----|-----|-----|-----|-----|------|--------|-----|
| 組名 | ひよこ | りす | うさぎ | ぼんだ | きりん | らいおん | ちゅうりっぷ | |
| 園児 | 15 | 17 | 20 | 24 | 48 | 6 | | 124 |

職員構成

| 園長 | 副園長 担当係長 | 保育士 | 看護師 | 会計年度任用職員 | | | | | 委託 調理 | 嘱託医 歯科医 |
|----|-------------|-----|-----|----------|-----|--------|---------|----|----------|------------|
| | | | | 栄養士 | 保育士 | 短時間保育士 | 短時間保育職員 | 用務 | | |
| 1 | 2 | 18 | 2 | 1 | 5 | 2 | 1 | 1 | 4 | 1 |

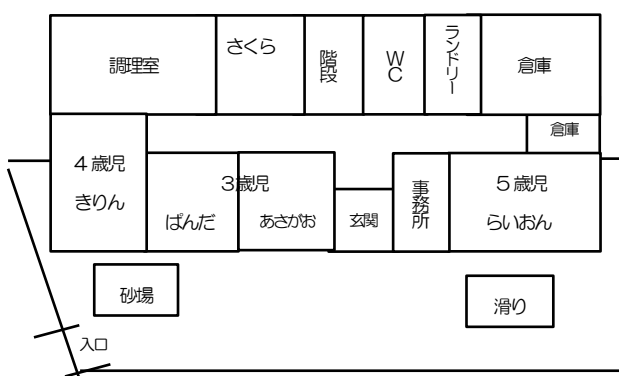
保育園の概要

【開設】
 昭和36年 4月1日
 昭和53年10月改築
 令和 2年 3月大規模改修

【面積】
 敷地面積 1147.69㎡
 建築面積 1179.35㎡

【構造】
 鉄筋コンクリート5階建て
 保育園1・2階部分使用
 3階以上都営住宅

園舎平面図



1階

2階



保育時間と一日の流れ

| クラス | 0歳児 | | 1歳児 | 2歳児 | 3・4・5歳児 |
|-------|----------------------|------------|------------|------------|------------------|
| | 6～8ヶ月児 | 9ヶ月以上児 | | | |
| 7:15 | 順次登園・視診・受け入れ 早番保育 | | | | |
| 9:00 | あそび | | | | |
| 10:00 | 離乳食 | おやつ あそび | おやつ あそび | おやつ あそび | 自由遊び 発達に応じた活動 |
| 11:00 | 睡眠 | 食事 | 食事 | 食事 | 活動 |
| 11:15 | | | | | |
| 11:30 | あそび | | | | |
| 12:00 | | 睡眠 | | | 食事 |
| 12:30 | | | 昼寝 | 昼寝 | |
| 13:00 | | | | | |
| 14:00 | 離乳食 | | | | 昼寝 |
| | | あそび | | | |
| 15:00 | 睡眠 | おやつ | おやつ | おやつ | おやつ |
| | あそび | | | | |
| 17:00 | 遅番保育 | | あそび | | |
| 18:15 | | | | | |
| 19:15 | 開園時間外延長保育 | | 延長児補食 | | |

年間行事予定

| 月 | 行事 |
|-----|--|
| 4月 | ★入園お祝い会 |
| 5月 | 子どもの日の会 ★親子遠足（3・4・5歳児親子 現地集合・現地解散） |
| 6月 | 春のバス遠足（4・5歳児） ・プール開き |
| 7月 | 七夕の会 |
| 8月 | えんちごっこ |
| 9月 | ★引取り訓練（地震を想定しての訓練です） 赤とんぼの会（祖父母の方をお招きします） |
| 10月 | ★親子運動会（3・4・5歳児の親子） 秋のバス遠足（4・5歳児） |
| 12月 | ★ひいらぎの会（3・4・5歳児 発表会） お楽しみ会 |
| 1月 | お正月遊び |
| 2月 | 節分の会 |
| 3月 | ひなまつりの会 つくしんぼの会（5歳児クラスとのお別れ会・会食） ★修了お祝い会 |

*日程は変更になることがあります。

*前期保護者会 4～6月、後期保護者会 12～2月に実施します。

★保護者参加行事です。



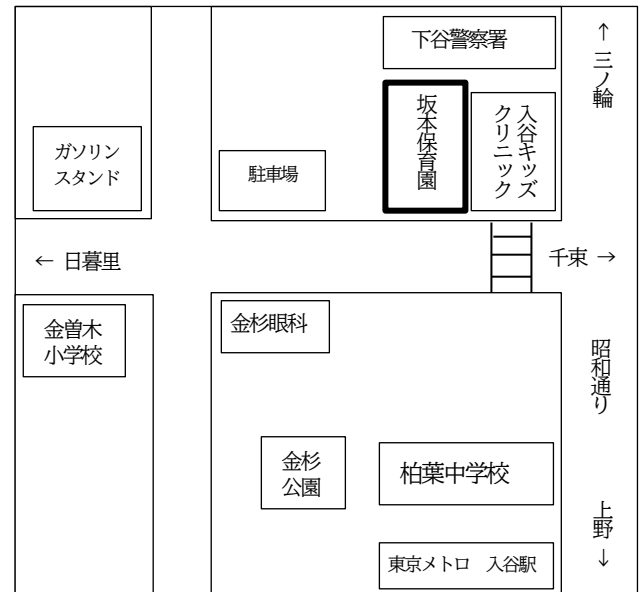
- 【開園日】 月曜日から土曜日まで（休園日を除く）
 【開園時間】 午前7時15分から午後6時15分まで
 【休園日】 日曜日・国民の祝日に関する法律に規定する休日
 12月29日～12月31日、1月2日及び1月3日

| | |
|------------|---|
| 身体測定 | 毎月1回 |
| 歯科健診 | 年2回 |
| 尿検査（3歳児以上） | 年1回 |
| 定期健診 | 年2回 |
| 避難訓練 | 毎月1回 |
| 保護者会 | 年2回 |
| 保育参加 | 保育園で半日お子さんと一緒に過ごしていただき、園でのお子さんの様子をご覧いただけます。 |



保育事業

| | |
|-----------------------|--|
| 一般保育 | 区が認定する保育必要量の範囲内で下記の時間内お預かりします。 ・保育標準時間認定 午前7時15分から午後6時15分まで（11時間） ・保育短時間認定 午前9時00分から午後5時00分まで（8時間） |
| 延長保育 | 一般保育の時間内では登降園ができない方を対象に延長保育を行っています。 この場合には別途延長保育料がかかります。 （6か月未満児は開園時間外の延長保育でのお預かりはできません。） |
| 医療的ケア児保育 | 医療的ケアが必要なお子さんをお預りしています。 |
| 子育て相談 | 電話による保育相談を行っています。 *坂本保育園 相談専用電話 03（3873）6458 |
| 子育てひろば ～いっしょにあそぼう～ | 毎月1回 地域の方を対象に身体測定・子育て相談などを実施しています。 *問い合わせ・申し込み 坂本保育園 電話 03（3873）4287 |
| ぽかぽかデー | 毎週水曜日 地域の方を対象に園庭を開放しています。 *問い合わせ 坂本保育園 電話 03（3873）4287 |
| 地域交流 | 近くの小学校・中学校のお兄さん・お姉さんと年に数回交流をして、遊んでもらったり、お手伝いをしてもらったりしています。 |



【東京メトロ 日比谷線】

入谷駅（出口4）徒歩7分、三ノ輪駅（出口2）徒歩10分