



うたごえひびく！ せんぞくほいくえん



台東区立千束保育園
TEL(3874)1713
FAX(5603)2860
台東区ホームページ
<http://www.city.taito.lg.jp/>

千束保育園はお酉様で有名な鷲神社や一葉記念館の近くに 있습니다。隣接されている花園公園は、春は桜が咲き、夏はセミの音が響き、秋は落ち葉のじゅうたんが広がり季節の移り変わりを感じることができます。また、魅力ある教育活動推進事業では「千束っ子合唱団」と称して、月1回音楽講師より歌の指導を受けています。穏やかな気持ちで歌うことで、豊かな感性を育てています。のびのび・わくわく！元気いっぱいの千束っ子に会いに来てくださいね。

【保育理念】

人権尊重の精神に基づき、豊かな生活経験を積み重ねながら、規範意識の芽生えを育て、一人一人のよさと可能性を伸ばしていくことで、「生きる力」の基礎を培う。

【保育方針】

- ・入所する子供の最善の利益を考慮し、その福祉を積極的に増進することに最もふさわしい場にする。
- ・下町台東の先人が築いてきた文化や環境を大切に、幼児の規範意識の芽生えや思考力、人と関わる力、感性や表現する力の育ちを重視して、「根っこ」を育てる保育を進める。

(めざす子どもの姿)

- ・健やかな心と体を持ち、きまりを守り行動できる子供
- ・やさしさや思いやりの心を持ち、友達と協力して物事をやりとげようとする子供
- ・自然や身近なことに関心を持ち、自ら考え、豊かに表現する子供

【保育目標】

- ・健康、安全など生活に必要な基本的な習慣や態度を養い、心身の健康の基礎を培う。
- ・人に対する愛情と信頼感、人権を大切にする心を育てるとともに、自主、自立及び協調の態度を養い、道徳性の芽生えを培う。
- ・生命、自然及び社会への興味や関心を育て、豊かな心情や思考力の芽生えを培う。
- ・言葉への興味や関心を育て、言葉の豊かさを養う。
- ・豊かな感性や表現力を育み、創造性の芽生えを培う。

【社会的責任】

- ・児童福祉法に基づき、保育を必要とする子供の保育を行い、健全な心身の発達を図る。
- ・保育に関する専門性を有する職員が、養護及び教育を一体的に行う。
- ・保護者支援及び地域の子育て支援等を行う。

【人権尊重】

- ・子供の人権に十分配慮するとともに、子供一人一人の人格を尊重して保育を行わなければならない。

【台東区幼児教育共通カリキュラム「ちいさな芽」】

台東区では、就学前教育のさらなる充実と小学校教育との円滑な接続を図るため、「台東区幼児教育共通カリキュラム ちいさな芽」を策定しました。このカリキュラムは、遊びや環境を通して3～5歳児までの各年齢で身に付けたいことや、小学校入学へ向けて大切にしたいことなどまとめており、区立の各幼稚園、保育園、認定こども園では、このカリキュラムを基本とした保育・教育を進めています。

☆次の「3つの力」を育てます。

*健康な心と体で生活できる力 *相手や状況が分かり、楽しく活動し、協力できる力 *自分で考え、意欲的に遊び、学べる力

【アクセス】

至 上野

地下鉄
入谷駅(北口)

至 三ノ輪

昭和通り

大正小

国際通り

鷲神社

花園公園

台東病院

千束保育園



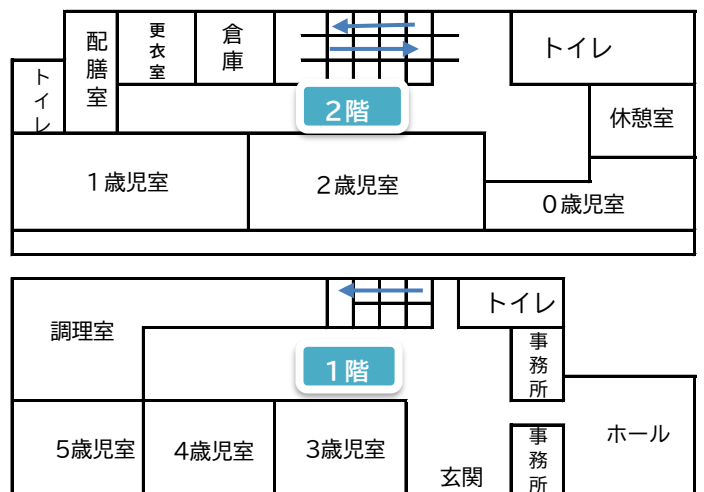
【交通案内】

地下鉄日比谷線入谷駅徒歩10分

北めぐりん(浅草周り)「⑦台東病院」

北めぐりん(根岸周り)「①台東病院」

南めぐりん「⑧台東病院」




保育園の一日

時間	0歳児クラス	1.2歳児・3.4.5歳児クラス	
7:15	順次登園 ・ 健康観察 ・ 受け入れ		
9:00	0.1.2歳児早番保育	3.4.5歳児早番保育	
10:00	自由遊び		
11:00	離乳食	おやつ	おやつ
	遊び	遊び	遊び
11:15	睡眠 又は 遊び	食事	食事
11:20		遊び	
11:30	睡眠	睡眠	睡眠
13:00	離乳食	おやつ	おやつ
14:00	遊び	遊び	遊び
15:00	順次降園	順次降園	順次降園
16:00	0.1.2歳児遅番保育	3.4.5歳児遅番保育	
16:45	3歳児室にて延長保育		
18:00	閉園		

おもな行事

☆マークは保護者参加の行事です。

月	《保 育》	《保 健》
4月 5月 6月	進級お祝い会 ☆入園お祝い会 ☆親子遠足 (3.4.5歳児) 春のバス遠足 (4.5歳児) プール開き	春の健康診断 歯科健診 尿検査 (3.4.5歳児) プール前健康診断
7月 8月 9月	☆引き取り訓練 ☆赤とんぼの会 (祖父母)	
10月 11月 12月	☆運動会(3.4.5歳児) 秋のバス遠足(4.5歳児) ☆風の子劇場 (発表会) (3.4.5歳児)	歯科健診 秋の健康診断
1月 2月 3月	節分 ひな祭り会 ☆修了お祝い会 お別れ会食会 お別れ会	新入園児面接
毎月	避難訓練	身体測定・0歳児健康診断
その他	☆保護者会 (年2回) ☆個人面談 (随時) ☆保育参加・参観 (随時)	

園の概要

- 【所在地】 台東区千束3-20-6
- 【開設年月日】 昭和44年4月21日
平成24年3月 大規模改修 (耐震補強)
- 【面積】 敷地面積 724.30㎡
建築面積 593.96㎡
- 【構造】 RC造 4階建
(1.2階は保育園、3.4階は千束児童館)

保育事業

- 《一般保育》
- ・区が認定する保育必要量の範囲で下記の時間内お預かりします。
 - 保育標準時間認定…7:15～18:15 11時間
 - 保育短時間認定 …9:00～17:00 8時間

- 《延長保育》
- ・一般保育の時間内では登降園ができない方を対象に、延長保育を行っています。
 - 延長保育時間 …18:15～19:15
 - ・別途、延長保育料がかかります。

- 《子育て相談》
- ・電話や来園による子育て相談を行っています。
 - Tel(3874) 1748 (保育相談専用電話)

- 《地域子育て支援》
- ・園庭開放
千束保育園の園庭で、親子で遊んでいただけます。
 - ・いっしょにあそぼう
年齢ごとにお部屋などで園児と一緒に遊びます。
 - ・育児相談、身体測定も行っていきます。
 - ・子育て講座は年3回開催します。



園児定数

	0歳児	1歳児	2歳児	3歳児	4歳児	5歳児	合計
クラス	たんぼぼ	もも	ちゅうりっぷ	さくら	すみれ	ひまわり	102名
定員	9名	12名	18名	21名	21名	21名	

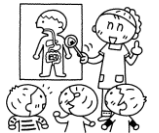
職員構成

園長	副園長 担当係長	保育士	看護師	栄養士	用務	給食調理	嘱託医	合計
1名	2名	17名	1名	1名	1名	5名	2名	30名

～保健～

- ・集団生活での園児の健康管理に留意し、健康で安全な保育活動に努めています。

- 年3回 嘱託医による健康診断(全園児)
- 年2回 歯科検診(全園児)
- 年1回 尿検査(3歳児以上)
- 年1回 身体測定、0歳児健康診断



～食育～

- ・栄養士が季節や栄養価を考慮したバランスのよい献立をたて、保育園内の調理室で調理員が昼食とおやつを作っています。
- ・0歳児の離乳食は、月齢に応じた献立で実施しています。
- ・食物アレルギーについては、ご相談ください。
- ・遠足などの行事でお弁当を持参していただくことがあります。

