

# 第3章 公共施設等の現状

## 1 公共施設の現状

### (1) 施設分類別保有状況

区民が利用する施設や、職員が区民サービスを提供するために使用している公共施設を対象とすることを基本とし、保全計画で対象とした103棟を以下に記載しています。

なお、103棟は、施設白書での現況施設から、大規模改修を想定しない自転車駐車場や木造建築物、延床面積が100㎡未満の施設、改築を予定していない文化財施設、本格活用が未定な施設や解体予定の施設を除くとともに、新設施設を追加しています。

(平成28(2016)年4月1日現在)

【図表3-1】 公共施設建物一覧(棟別)

大分類	棟番号	主たる施設名	併設施設1	併設施設2	併設施設3	併設施設4	併設施設5	併設施設6	併設施設7	総延床面積
集会施設	1	台東区民会館								4,832.39 ㎡
	2	寿区民館 (注1)	南部区民事務所							1,550.19 ㎡
	3	馬道区民館 (注2)	北部区民事務所							525.56 ㎡
	4	清川区民館 (注3)	北部区民事務所清川分室							601.58 ㎡
	5	東上野区民館 (注4)	東上野地区センター							1,116.60 ㎡
	6	上野区民館 (注5)	上野地区センター							1,324.02 ㎡
	7	入谷区民館 (注6)	入谷地区センター							624.39 ㎡
	8	浅草橋区民館 (注7)	中央図書館浅草橋分室	浅草橋地区センター						2,299.54 ㎡
	9	雷門区民館 (注8)	雷門地区センター							720.02 ㎡
	10	谷中区民館 (注9)	中央図書館谷中分室	西部区民事務所谷中分室	谷中児童館	谷中こどもクラブ				2,365.98 ㎡
	11	金杉区民館下谷分館	シルバーピアしたや							1,856.94 ㎡
	12	台東一丁目区民館(注10)	台東地区センター	台東子ども家庭支援センター	特別養護老人ホーム台東	たいとう高齢者住宅サービスセンター	たいとう地域包括支援センター	たいとう寮	防災用台東職員住宅	9,696.36 ㎡
学校教育施設	13	上野小学校	清島幼稚園	社会教育センター	清島温水プール					9,734.00 ㎡
	14	平成小学校	竹町幼稚園							4,724.00 ㎡
	15	根岸小学校	根岸幼稚園							7,034.00 ㎡
	16	東泉小学校	東泉こどもクラブ							4,675.54 ㎡
	17	忍岡小学校								3,602.00 ㎡
	18	谷中小学校	台桜幼稚園							5,848.00 ㎡
	19	金曾木小学校								4,400.00 ㎡
	20	黒門小学校								4,516.00 ㎡
	21	大正小学校	大正幼稚園							7,293.00 ㎡
	22	浅草小学校	浅草こどもクラブ							4,862.93 ㎡
	23	台東育英小学校	育英幼稚園							4,449.00 ㎡
	24	蔵前小学校								4,671.00 ㎡
	25	東浅草小学校	東浅草こどもクラブ	東浅草なかよし図書館						3,841.30 ㎡
	26	富士小学校	富士幼稚園	富士こどもクラブ						5,813.00 ㎡
	27	松葉小学校	松葉こどもクラブ							4,655.70 ㎡
	28	千束小学校	千束幼稚園	千束小学校こどもクラブ	千束社会教育館					6,338.60 ㎡
	29	石浜小学校								6,788.00 ㎡
	30	田原小学校	田原幼稚園							5,016.00 ㎡
	31	金亀小学校	金亀幼稚園							5,186.00 ㎡
	32	御徒町台東中学校								4,453.00 ㎡
	33	柏葉中学校 (注11)	西部区民事務所	金杉区民館	台東こども園	下谷こどもクラブ				9,935.28 ㎡
	34	上野中学校								5,293.00 ㎡
	35	忍岡中学校								5,433.00 ㎡
	36	浅草中学校								7,378.00 ㎡
	37	桜橋中学校								4,741.00 ㎡
	38	駒形中学校	北上野こどもクラブ							5,904.01 ㎡
子育て支援施設	39	坂本保育園								1,179.35 ㎡
	40	玉姫保育園	玉姫児童館	玉姫こどもクラブ						1,071.01 ㎡
	41	谷中保育園								559.72 ㎡
	42	千束保育園	千束児童館	千束こどもクラブ						1,187.66 ㎡
	43	浅草橋保育園								963.63 ㎡
	44	台東保育園	台東児童館	台東職員寮						1,583.65 ㎡

大分類	棟番号	主たる施設名	併設施設1	併設施設2	併設施設3	併設施設4	併設施設5	併設施設6	併設施設7	総延床面積
子育て支援施設	45	待乳保育園	今戸社会教育館							1,459.88 m <sup>2</sup>
	46	松が谷保育園	松が谷児童館	松が谷子どもクラブ						1,359.89 m <sup>2</sup>
	47	池之端児童館	池之端子どもクラブ							674.73 m <sup>2</sup>
	48	今戸児童館	今戸子どもクラブ							726.02 m <sup>2</sup>
	49	寿児童館	寿子どもクラブ	寿第2子どもクラブ						1,202.30 m <sup>2</sup>
	50	金竜子どもクラブ								162.37 m <sup>2</sup>
	51	竹町子どもクラブ								204.00 m <sup>2</sup>
	52	石浜橋場子ども園(石浜幼稚園)	石浜図書館							1,759.52 m <sup>2</sup>
53	石浜橋場子ども園(橋場保育園)	橋場子どもクラブ	母子生活支援施設さくら荘						1,298.40 m <sup>2</sup>	
54	こどぶき子ども園	舟子ども家庭支援センター							2,446.65 m <sup>2</sup>	
高齢者の施設	55	シルバーピアかっぱ橋								195.88 m <sup>2</sup>
	56	シルバーピア西浅草								204.98 m <sup>2</sup>
	57	入谷老人福祉館								341.24 m <sup>2</sup>
	58	三筋老人福祉館(注12)	三筋保育園							1,111.74 m <sup>2</sup>
	59	老人福祉センター(注13)	東上野保育園	うえの高齢者在宅サービスセンター						2,461.58 m <sup>2</sup>
	60	特別養護老人ホーム浅草	あさくさ高齢者在宅SC	あさくさ地域包括支援センター						4,588.35 m <sup>2</sup>
	61	特別養護老人ホーム谷中	やなか高齢者在宅SC	やなか地域包括支援センター						2,794.36 m <sup>2</sup>
	62	特別養護老人ホーム三ノ輪	みのわ高齢者在宅SC	みのわ地域包括支援センター	シルバーピアみのわ	たいとう福祉作業所	三ノ輪口腔ケアセンター	福卒中等中途障害者作業所		8,149.41 m <sup>2</sup>
	63	特別養護老人ホーム蔵前	くらまえ高齢者在宅SC							3,937.96 m <sup>2</sup>
	64	くらまえ地域包括支援センター								235.35 m <sup>2</sup>
65	シルバー人材センター(注14)	小島社会教育館							1,843.55 m <sup>2</sup>	
66	ケアハウス松が谷	まつがや高齢者在宅SC	まつがや地域包括支援センター						4,671.32 m <sup>2</sup>	
障害者の施設	67	松が谷福祉会館								2,904.79 m <sup>2</sup>
	68	つばさ福祉工房								1,214.33 m <sup>2</sup>
	69	たいとう第二福祉作業所								338.32 m <sup>2</sup>
	70	たいとう第三福祉作業所	元浅寮							519.87 m <sup>2</sup>
	71	たいとう第四福祉作業所								395.64 m <sup>2</sup>
	72	ほおずきの家								180.51 m <sup>2</sup>
生涯学習施設 図書館等	73	生涯学習センター	男女平等推進プラザ	中央図書館	教育支援館					18,146.69 m <sup>2</sup>
	74	根岸図書館	根岸社会教育館							1,255.83 m <sup>2</sup>
公会堂 文化施設	75	下町風俗資料館								1,071.16 m <sup>2</sup>
	76	一葉記念館								861.04 m <sup>2</sup>
	77	書道博物館本館								247.93 m <sup>2</sup>
	78	書道博物館(中村不折記念館)								764.83 m <sup>2</sup>
	79	浅草公会堂								12,185.69 m <sup>2</sup>
校外施設 体育施設	80	台東リバーサイドスポーツセンター体育館								11,939.34 m <sup>2</sup>
	81	台東リバーサイドスポーツセンター陸上競技場								3,073.00 m <sup>2</sup>
	82	柳北スポーツプラザ	浅草橋子どもクラブ							2,535.75 m <sup>2</sup>
	83	たなかスポーツプラザ	日本堤子ども家庭支援センター	たなかデイホーム	たなか舞台芸術スタジオ					5,106.79 m <sup>2</sup>
	84	少年自然の家 霧が峰学園								7,236.70 m <sup>2</sup>
保健所等	85	台東保健所	東上野乳児保育園	すこやかとしょじつ	上野健康増進センター					7,358.33 m <sup>2</sup>
	86	検査センター								815.21 m <sup>2</sup>
	87	浅草保健相談センター								3,090.17 m <sup>2</sup>
	88	千束健康増進センター(注16)	特別養護老人ホーム千束	せんぞくデイホーム	身体障害者生活ホームフロム千束	防災用千束職員住宅	つばさ放課後クラブ			5,909.44 m <sup>2</sup>
観光振興施設 産業	89	産業研修センター	橋場老人福祉館							2,477.45 m <sup>2</sup>
	90	江戸下町伝統工芸館								373.49 m <sup>2</sup>
	91	中小企業振興センター	台東デザイナーズビレッジ							3,096.41 m <sup>2</sup>
	92	浅草文化観光センター								2,159.52 m <sup>2</sup>
環境施設 清掃	93	環境ふれあい館ひまわり	くらまえオレンジ図書館							2,684.38 m <sup>2</sup>
	94	台東清掃事務所								1,330.62 m <sup>2</sup>
	95	台東清掃事務所北上野分室								819.84 m <sup>2</sup>
庁舎等	96	本庁舎								24,352.88 m <sup>2</sup>
	97	公園管理事務所								159.22 m <sup>2</sup>
	98	上野職員寮								185.26 m <sup>2</sup>
	99	防災用根岸職員住宅								2,844.10 m <sup>2</sup>
	100	台東区社会福祉事業団専任職員待機研修舎								494.58 m <sup>2</sup>
	101	社会福祉協議会・芸術文化財団								1,245.22 m <sup>2</sup>
その他	102	台東病院	老人保健施設千束							17,328.60 m <sup>2</sup>
	103	旧竜泉中学校	竜泉子どもクラブ							5,763.88 m <sup>2</sup>

総延床面積 374,940.24 m<sup>2</sup>

(注1)～(注15)保全計画の4ページ「1-6計画対象施設」では以下の通り表記

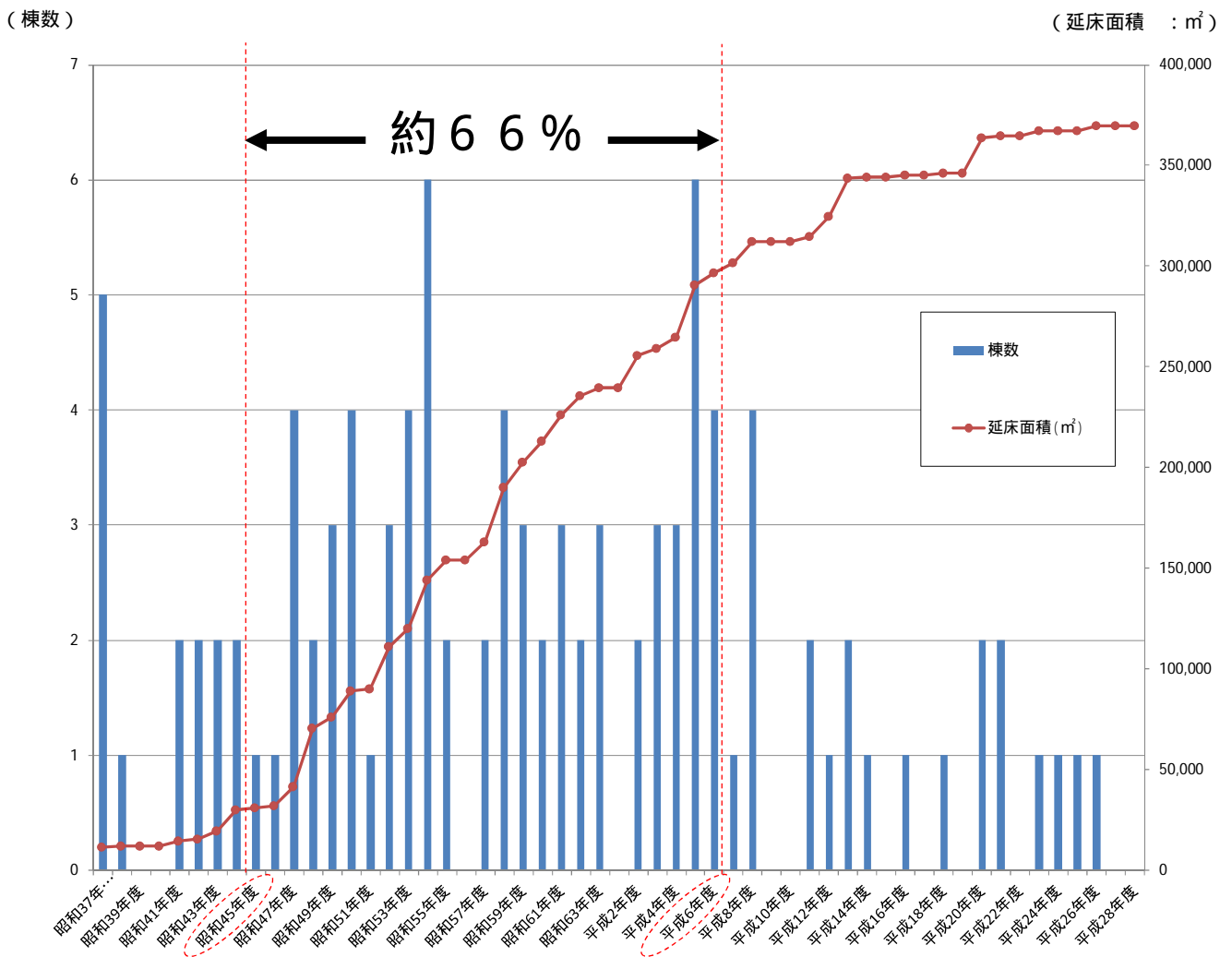
- (1) 南部区民事務所 (2) 北部区民事務所 (3) 北部区民事務所清川分室 (4) 東上野地区センター (5) 上野地区センター  
(6) 入谷地区センター (7) 浅草橋地区センター (8) 雷門地区センター (9) 谷中防災コミュニティセンター  
(10) 台東複合施設 (11) 柏葉中学校(西部区民事務所) (12) 三筋保育園 (13) 東上野保育園 (14) 小島社会教育館  
(15) たなか多目的センター (16) 千束保健福祉センター

<資料> 台東区調べ

## (2) 年度別整備状況

本区が保有する公共施設の多くは、高度経済成長期に整備を進めてきました。特に昭和 45(1970)年度から平成 6(1994)年度までの 25 年間に公共施設全体の約 66% が建設されています。

【図表 3-2】 建築年別棟数および累計延床面積



< 資料 > 台東区調べ

### (3) 区民一人あたりの施設保有量

平成 24 (2012) 年 1 月に、「国立社会保障・人口問題研究所」が発表した推計によると、日本全体の将来人口は、今後長期的な人口減少過程に入ることが予測されています。そのため、公共施設の更新時期が集中することも含め、今ある施設をそのまま維持することは困難であり、公共施設最適化に向けた取組みの必要性が高まっています。

一方、本区における区民 1 人あたりの施設保有量（施設総延床面積 / 区の人口）は、平成 28 (2016) 年 4 月時点で、約 1.95 m<sup>2</sup> / 人（374,940.24 m<sup>2</sup> / 192,510 人）です。総務省が、平成 24 (2012) 年 3 月に公表した「公共施設及びインフラ資産の将来の更新費用の比較分析に関する調査結果」における、人口 1 人当たりの施設保有量の全国平均値は 3.22 m<sup>2</sup> / 人（2）となっており、本区の数値は、この結果を下回っています。

4 ページの「人口動向」で記載したとおり、本区の人口が平成 57 (2045) 年に 212,918 人となり、仮に現在の施設面積を維持した場合、平成 57 (2045) 年における区民 1 人あたりの施設保有量は約 1.76 m<sup>2</sup> / 人まで減少し、上記の総務省の調査結果である全国平均値 3.22 m<sup>2</sup> / 人の約半分となります。

【図表 3-3】 推計人口と区民 1 人当たりの施設保有量の推計

	平成27年度	平成32年度	平成37年度	平成42年度	平成47年度
推計人口 (人)	192,510 (確定値)	200,864	207,630	210,222	211,734
1人当たりの 施設保有量 (m <sup>2</sup> )	1.95	1.87	1.81	1.78	1.77
	平成52年度	平成57年度	平成62年度	平成67年度	平成72年度
推計人口 (人)	212,574	212,918	212,671	210,661	206,347
1人当たりの 施設保有量 (m <sup>2</sup> )	1.76	1.76	1.76	1.78	1.82

<資料> 台東区「台東区人口ビジョン・総合戦略」の推計人口より作成

2 本調査は、総務省が市区町村に調査協力を依頼し、回答があった 111 市区町村の取りまとめを行った結果（平成 22(2010)年 3 月 31 日現在における調査協力市区町村の人口 1,802 万人の全国の人口に占める割合は 14.2%）

## 2 インフラ施設の現状

### (1) 施設分類別保有状況

本区における、道路や橋梁、公園、駐車場等のインフラ施設 1,414 施設を以下に記載しています。(平成 28(2016)年 4月 1日現在)

【図表 3-4】 インフラ施設一覧

大分類		施設数	中分類
1	道路	1,216	特別区道(1,196)、橋梁(5) 上野駅前歩行者専用道(2)、附属物(9) 街路灯(1)、街路樹・植樹帯(3)
2	河川	3	堤防(1)、樋管(1)、船着場(1)
3	公園・児童遊園	77	公園・児童遊園(76)、公園橋(1)
4	自動車駐車場	3	自動車駐車場(3)
5	公衆トイレ	26	公衆トイレ(26)
6	管理通路・公共溝渠	89	管理通路(67)、公共溝渠(22)
合計			1,414

### 道路

中分類	施設名	規模
特別区道	台東区管内	1,783,725 m <sup>2</sup>
橋梁	凌雲橋歩道橋(南・上野駅側)	78.3m
	凌雲橋歩道橋(北・鶯谷駅側)	63.0m
	入谷歩道橋	12.5m
	上野小学校前歩道橋	20.1m
	上野パーキング前歩道橋	32.5m
上野駅前歩行者専用道	台東歩行者道	100.5m
	台東区管理通路第5号線橋	18.2m
附属物	防護柵	27,859.0m
	区画線	179,986.0m
	交差点標示	2,630 箇所
	薄層カラー舗装	169 箇所
	ベンチ	45 基
	散水栓	110 箇所
	視覚障害者誘導施設	33,180.0m
	道路反射鏡	762 基
	道路標識	660 基

中分類	施設名	規模
街路灯	街路灯	9,765 基
街路樹・植樹帯	街路樹	2,714 本
	植樹帯	7,823.00 m <sup>2</sup>
	植込地	1,414.00 m <sup>2</sup>

## 河川

中分類	施設名	規模
堤防	堤防（神田川左岸）	500.0m
樋管	神田川浅草橋樋管	1 箇所
船着場	浅草東参道二天門防災船着場	1 箇所

## 公園・児童遊園

中分類	施設名		規模	施設名		規模
公園・児童遊園	1	日本堤	3,142.68 m <sup>2</sup>	22	上根岸	693.94 m <sup>2</sup>
	2	柳北	2,981.66 m <sup>2</sup>	23	入谷南	3,910.02 m <sup>2</sup>
	3	東盛	3,777.17 m <sup>2</sup>	24	大正	599.53 m <sup>2</sup>
	4	千束	2,221.32 m <sup>2</sup>	25	今戸	892.56 m <sup>2</sup>
	5	西町	2,935.75 m <sup>2</sup>	26	京橋	617.57 m <sup>2</sup>
	6	石浜	2,972.46 m <sup>2</sup>	27	橋場	797.80 m <sup>2</sup>
	7	精華	2,887.63 m <sup>2</sup>	28	吉原	1,584.33 m <sup>2</sup>
	8	玉姫	3,503.60 m <sup>2</sup>	29	妙亀塚	471.90 m <sup>2</sup>
	9	山伏	1,460.88 m <sup>2</sup>	30	花園	1,020.73 m <sup>2</sup>
	10	松葉	2,972.34 m <sup>2</sup>	31	根岸	399.59 m <sup>2</sup>
	11	御徒町	3,312.24 m <sup>2</sup>	32	谷中清水町	737.72 m <sup>2</sup>
	12	金杉	1,678.51 m <sup>2</sup>	33	岡倉天心記念	710.24 m <sup>2</sup>
	13	小島	2,795.58 m <sup>2</sup>	34	堤児童	375.78 m <sup>2</sup>
	14	金竜	2,644.83 m <sup>2</sup>	35	清川	719.00 m <sup>2</sup>
	15	富士	2,406.31 m <sup>2</sup>	36	隅田	107,154.70 m <sup>2</sup>
	16	田原	1,797.51 m <sup>2</sup>	37	天王寺	1,102.35 m <sup>2</sup>
	17	一葉記念	340.00 m <sup>2</sup>	38	弁天院	507.68 m <sup>2</sup>
	18	花川戸	5,241.73 m <sup>2</sup>	39	千草	456.64 m <sup>2</sup>
	19	鶯谷	968.00 m <sup>2</sup>	40	山谷堀	7,616.11 m <sup>2</sup>
	20	竹町	3,731.93 m <sup>2</sup>	41	西浅草川村	636.39 m <sup>2</sup>
	21	待乳山聖天	2,723.96 m <sup>2</sup>	42	松が谷	340.00 m <sup>2</sup>

中分類	施設名		規模	施設名		規模
公園・児童遊園	43	菊屋橋	497.80 m <sup>2</sup>	60	三筋	72.79 m <sup>2</sup>
	44	金曾木	1,023.30 m <sup>2</sup>	61	小島	337.88 m <sup>2</sup>
	45	浅草橋	496.49 m <sup>2</sup>	62	寿	117.43 m <sup>2</sup>
	46	御蔵前	863.77 m <sup>2</sup>	63	根岸二丁目	308.82 m <sup>2</sup>
	47	済美	410.20 m <sup>2</sup>	64	三筋二丁目	126.47 m <sup>2</sup>
	48	松が谷梅園	445.45 m <sup>2</sup>	65	小島二丁目	286.64 m <sup>2</sup>
	49	吉野	555.28 m <sup>2</sup>	66	竜泉	179.33 m <sup>2</sup>
	50	秋葉原練塀	1,044.37 m <sup>2</sup>	67	広徳	276.91 m <sup>2</sup>
	51	谷中	587.15 m <sup>2</sup>	68	寿三丁目	231.43 m <sup>2</sup>
	52	初音	316.89 m <sup>2</sup>	69	東上野	347.23 m <sup>2</sup>
	53	三ノ輪	333.22 m <sup>2</sup>	70	左衛門町	114.00 m <sup>2</sup>
	54	新坂本	445.42 m <sup>2</sup>	71	池之端	303.25 m <sup>2</sup>
	55	北上野	630.00 m <sup>2</sup>	72	中根岸	292.22 m <sup>2</sup>
	56	清島	584.68 m <sup>2</sup>	73	七倉	100.00 m <sup>2</sup>
	57	黒門	187.00 m <sup>2</sup>	74	芋坂	569.68 m <sup>2</sup>
	58	竹町	91.80 m <sup>2</sup>	75	駒形	504.08 m <sup>2</sup>
	59	向柳原	104.18 m <sup>2</sup>	76	蔵前	1,958.66 m <sup>2</sup>

中分類	施設名	規模
公園橋	桜橋	169.45m

### 自動車駐車場

中分類	施設名	規模
自動車駐車場	雷門地下駐車場	11,443.00 m <sup>2</sup>
	上野中央通り地下駐車場	14,024.00 m <sup>2</sup>
	上野駅前自動二輪車駐車場	782.00 m <sup>2</sup>

## 公衆トイレ

中分類	施設名	規模
公衆トイレ	1 上野公園大黒天横公衆トイレ	6.66 m <sup>2</sup>
	2 池之端弁天前公衆トイレ	10.10 m <sup>2</sup>
	3 三ノ輪二丁目公衆トイレ	14.96 m <sup>2</sup>
	4 寛永寺前公衆トイレ	15.30 m <sup>2</sup>
	5 三ノ輪交番裏公衆トイレ	11.69 m <sup>2</sup>
	6 台東一丁目公衆トイレ	6.56 m <sup>2</sup>
	7 龍谷寺脇公衆トイレ	7.04 m <sup>2</sup>
	8 西郷銅像下公衆トイレ	47.07 m <sup>2</sup>
	9 不忍池西側公衆トイレ	8.60 m <sup>2</sup>
	10 池之端二丁目公衆トイレ	8.94 m <sup>2</sup>
	11 谷中墓地入口公衆トイレ	10.02 m <sup>2</sup>
	12 北上野一丁目公衆トイレ	6.60 m <sup>2</sup>
	13 柳橋二丁目交番裏公衆トイレ	10.23 m <sup>2</sup>
	14 小島二丁目交番裏公衆トイレ	7.95 m <sup>2</sup>
	15 下水ポンプ場脇公衆トイレ	14.84 m <sup>2</sup>
	16 蔵前四丁目公衆トイレ	8.84 m <sup>2</sup>
	17 田原町交番裏公衆トイレ	10.39 m <sup>2</sup>
	18 厩橋際公衆トイレ	9.80 m <sup>2</sup>
	19 千束一丁目公衆トイレ	14.97 m <sup>2</sup>
	20 駒形橋際公衆トイレ	12.75 m <sup>2</sup>
	21 仲見世 1号公衆トイレ	4.13 m <sup>2</sup>
	22 仲見世 2号公衆トイレ	6.40 m <sup>2</sup>
	23 仲見世 3号公衆トイレ	13.20 m <sup>2</sup>
	24 仲見世 4号公衆トイレ	4.93 m <sup>2</sup>
	25 木馬館前公衆トイレ	38.87 m <sup>2</sup>
	26 清川二丁目公衆トイレ	13.50 m <sup>2</sup>

## 管理通路・公共溝渠

中分類	施設名	規模
管理通路	管理通路	3,783.0m
		7,897.00 m <sup>2</sup>
		67 路線
公共溝渠	公共溝渠	1,934.0m
		5,948.00 m <sup>2</sup>
		22 路線

<資料>台東区「施設白書(道路・公園編)」より作成



## (2) 年度別整備状況

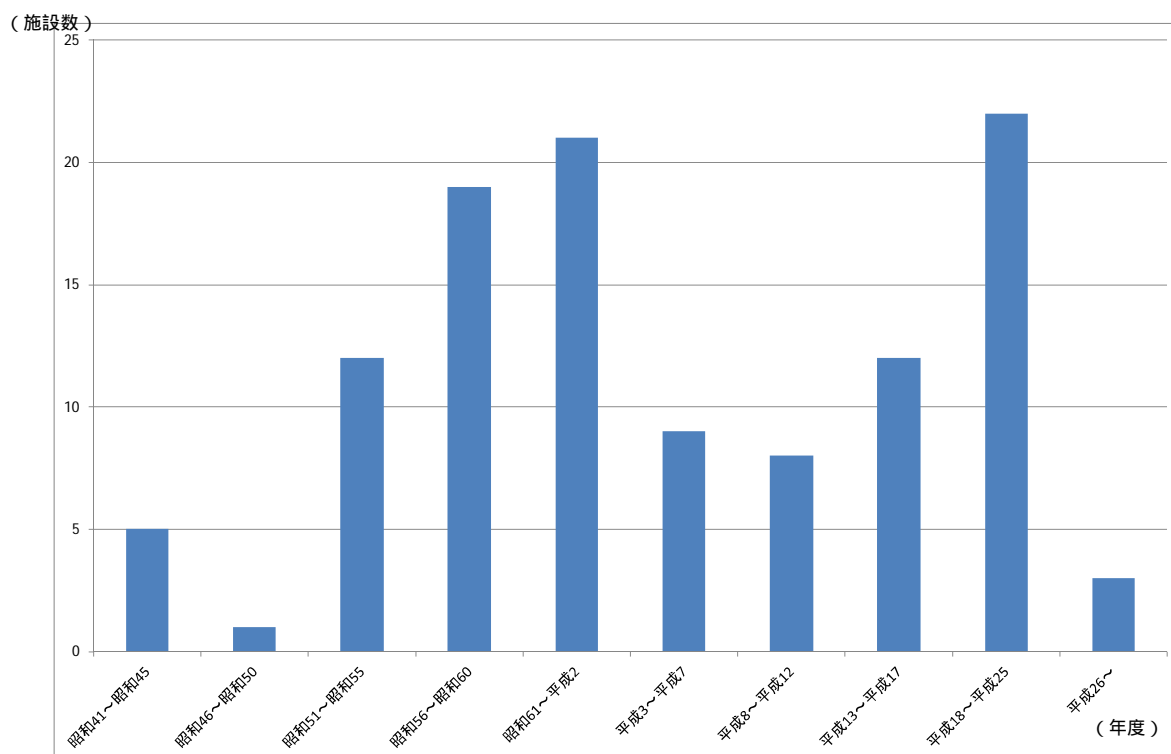
1,414 施設のうち、道路（橋梁以外）、河川、上野駅前自動二輪車駐車場、管理通路・公共溝渠を除いた 112 施設の整備年度別個数は図表 3-5 のとおりです。

【図表 3-5】整備年度別整備数（一覧表）

整備年度	施設数	経過年数		施設数	構成比
昭和41年度～昭和45年度	5	45～49	40～49年	6	5.4%
昭和46年度～昭和50年度	1	40～44			
昭和51年度～昭和55年度	12	35～39	30～39年	31	27.7%
昭和56年度～昭和60年度	19	30～34			
昭和61年度～平成2年度	21	25～29	20～29年	30	26.8%
平成3年度～平成7年度	9	20～24			
平成8年度～平成12年度	8	15～19	10～19年	20	17.8%
平成13年度～平成17年度	12	10～14			
平成18年度～平成25年度	22	5～9	～9年	25	22.3%
平成26年度～	3	0～4			
計	112			112	100.0%

<資料> 台東区「施設白書（道路・公園編）」より作成

【図表 3-6】整備年度別施設数（グラフ）



<資料> 台東区「施設白書（道路・公園編）」より作成